



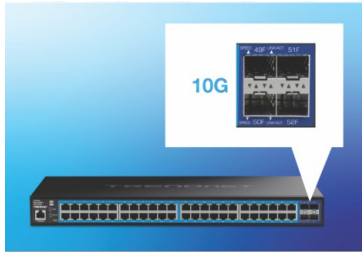
## 52-Port Gigabit-Web-Smart-Switch mit 10G-SFP+-Steckplätzen

TEG-3524S (v1.0R)

- 48 x Gigabit Ports
- 4 x 10 SFP+-Steckplätze
- Leicht zu bedienende webbasierte Verwaltungsoberfläche
- Unterstützt IPv6, LACP, VLAN, QoS und IGMP Snooping
- Bandbreitenkontrolle je Port
- Unterstützt privates, Multicast- und Voice-VLAN
- 176 GBit/s Schaltkapazität
- Entspricht IEEE 802.3ae (SFP+)
- NDAA/TAA-konform (nur in den USA und Kanada)

Die Gigabit-Web-Smart-Switch-Serie von TRENDnet bietet fortschrittliche L2+-Funktionen mit verbesserten Verkehrsmanagement-Kontrollen, um den wachsenden Anforderungen heutiger SMB-Netzwerke gerecht zu werden. Diese verwalteten Switches mit SFP+-Steckplätzen verfügen jeweils über eine intuitive webbasierte Schnittstelle. Zu den fortschrittlichen verwalteten Switch-Funktionen gehören LACP zur Erhöhung der Bandbreite zwischen Switches durch Gruppierung von Ports, VLANs zur Segmentierung und Isolierung virtueller LAN-Gruppen, QoS zur Priorisierung des Datenverkehrs, Port-Bandbreitensteuerung und SNMP-Überwachung. Damit sind diese verwalteten Switches mit 10G SFP+-Ports leistungsstarke Lösungen für jedes KMU-Netzwerk. Verbessern Sie die Sprachleistung, indem Sie den VoIP-Verkehr mit einer benutzerfreundlichen Voice-VLAN-Funktion vom normalen Datenverkehr isolieren und priorisieren.

Diese verwalteten Gigabit-Switches sind mit RJ-45-Steckplätzen ausgestattet, die Gigabit-Geschwindigkeiten über Ihre vorhandene Cat5e- oder bessere Verkabelung ermöglichen. Die verwalteten Gigabit-Switches bieten außerdem jeweils vier dedizierte 10G-SFP+-Steckplätze für Hochgeschwindigkeits-Netzwerkverbindungen, die eine kostengünstige Lösung für das Hinzufügen von 10G-Link-Fähigkeiten zu einem SMB-Netzwerk darstellen. Das strategische Design der Switches senkt den Energieverbrauch und eliminiert störende Betriebsgeräusche. Die zuverlässigen verwalteten Switches von TRENDnet mit SFP+-Steckplätzen bieten kosteneffiziente Lösungen zur Steigerung des Netzwerkdurchsatzes.



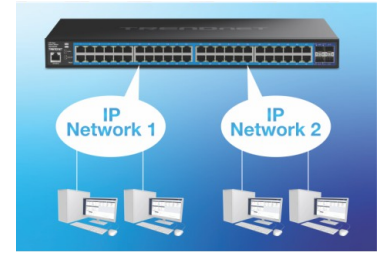
### 10G SFP+-Steckplätze

Bietet vier ultraschnelle 10G SFP+-Steckplätze für Hochgeschwindigkeits-Netzwerkverbindungen und damit eine kosteneffiziente Lösung für das Hinzufügen von 10G-Link-Fähigkeiten.



### Flexibilität bei der Integration

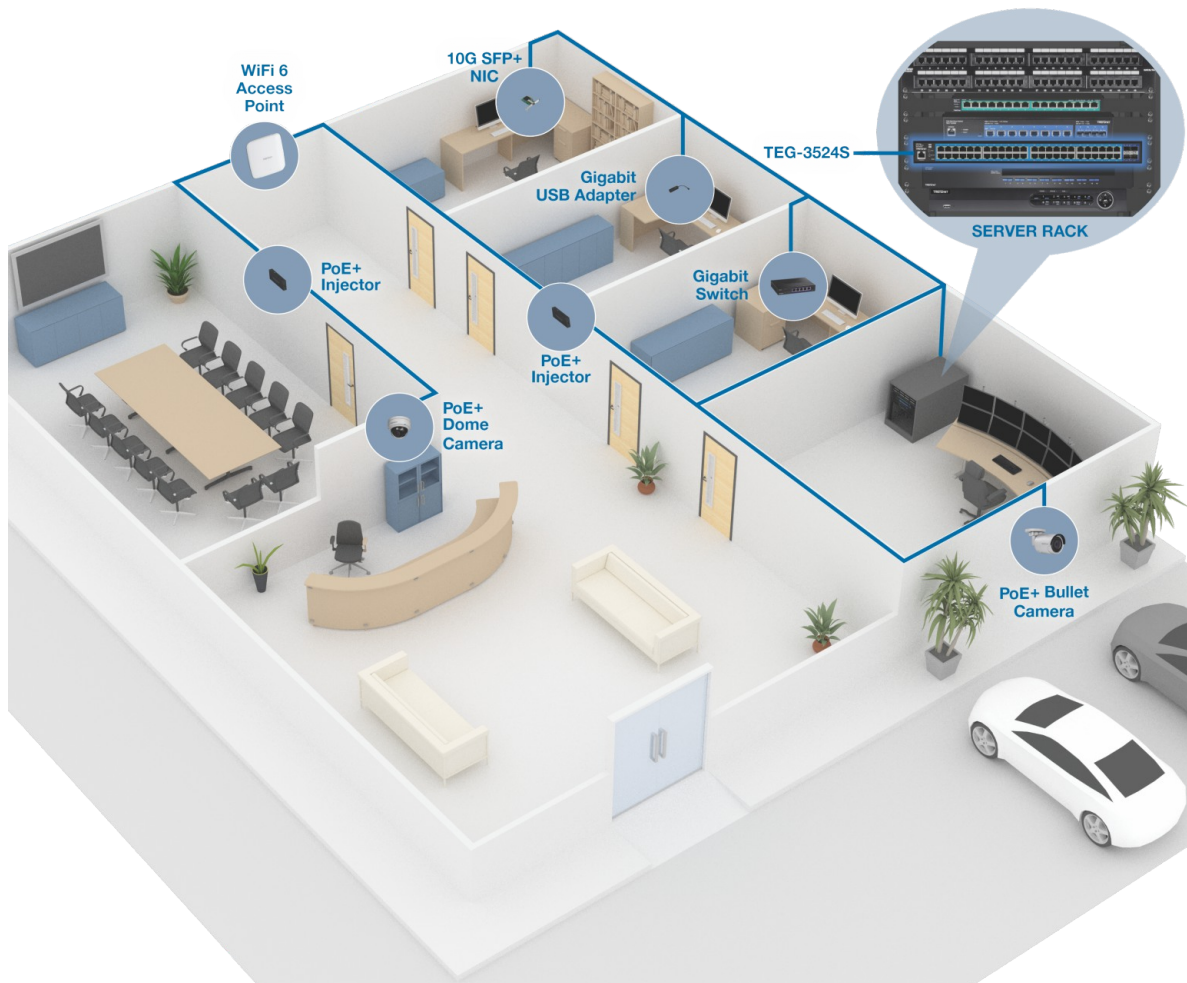
Zu den verwalteten Switch-Funktionen gehören Zugriffskontrolllisten, VLAN, IGMP/MLD-Snooping, QoS, RMON, SNMP-Trap und Syslog zur Überwachung und flexiblen Netzwerkintegration



### IPv4/IPv6 statisches Routing

Nutzen Sie die statische L2+ IPv4/IPv6-Routing-Funktion, um den Verkehr auf der Switch-Ebene effizient zu routen, indem Sie Routing-Prozesse auf den verwalteten Switch auslagern und damit Router-Ressourcen freisetzen

## ILLUSTRATION EINES NETWORK



## EIGENSCHAFTEN



### Hardware Design

Bietet Gigabit-Steckplätze für Geräteverbindungen, 10G SFP+-Steckplätze für Glasfaseranwendungen und ein 1HE 19 Zoll Rackmount-Design mit mitgelieferten Halterungen



### 10G SFP+-STECKPLÄTZE

Bietet vier dedizierte 10G SFP+-Steckplätze für Hochgeschwindigkeits-Netzwerkverbindungen und ist eine kostengünstige Lösung für die Erweiterung eines KMU-Netzwerks um 10G-Link-Fähigkeiten



### IPv6-fähig

Dieser verwaltete Switch mit SFP+-Steckplätzen unterstützt IPv6-Konfiguration und IPv6-Nachbarschaftserkennung



### Verkehrsmanagement

Zu den verwalteten Switch-Funktionen gehören: Link-Aggregation, 802.1Q VLAN, Voice VLAN, Multicast VLAN, RSTP, MSTP, Loopback-Erkennung, QoS und Port-Bandbreitenmanagement



### IPv4/IPv6 statisches Routing

Übertragen Sie Routing-Prozesse an den verwalteten Switch, indem Sie die L2+ IPv4/IPv6 statische Routing-Funktion verwenden, um den Verkehr effizient auf Switch-Ebene zu leiten



### Fehlersuche

Ein praktischer Kabeldiagnostiktest und Verkehrsstatistiken helfen bei der Netzwerkfehlersuche



### Zugriffskontrolle

Der verwaltete Switch verfügt über erweiterte Funktionen wie ACL, SSL, MAC/Port-Filterung, 802.1X, TACACS+ und RADIUS, die mit mehrschichtigen Zugangskontrollen kompatibel sind.



### Überwachung

RMON, SNMP, SNMP Trap, und Port Mirroring unterstützen Administrator-Überwachungslösungen



### Intelligente Lüftung

Der intelligente Lüfter dieses verwalteten Switches spart Energie, indem er die Lüftergeschwindigkeit und -nutzung automatisch an den Kühlungsbedarf anpasst



### Gehäuse-Design

Stabiles, rackmontierbares Metallgehäuse



### Jumbo Frame

Sendet größere Pakete oder Jumbo-Frames (bis zu 10 KB) für bessere Leistung



### LED-Anzeige

LED-Anzeigen an diesem verwalteten Switch mit SFP+-Ports zeigen den Portstatus an

## TECHNISCHE SPEZIFIKATIONEN

### Standards

- IEEE 802.1d
- IEEE 802.1p
- IEEE 802.1Q
- IEEE 802.1s
- IEEE 802.1w
- IEEE 802.1X
- IEEE 802.1ab
- IEEE 802.3
- IEEE 802.3u
- IEEE 802.3x
- IEEE 802.3z
- IEEE 802.3ab
- IEEE 802.3ad
- IEEE 802.3ae
- IEEE 802.3az

### Geräteschnittstelle

- 48 x Gigabit Ports
- 4 x 10G SFP+-Steckplätze
- 1 x RJ-45 Konsolen-Port (Out-of-Band)
- LED-Leuchten

### Datentransferrate

- Ethernet: 10 Mbps (Halbduplex), 20 Mbps (Vollduplex)
- Fast Ethernet: 100 Mbps (Halbduplex), 200 Mbps (Vollduplex)
- Gigabit Ethernet: 2000 Mbit/s (Vollduplex)
- SFP: 2000Mbps (Vollduplex)
- 10G SFP+: 20Gbps (Vollduplex)

### Leistung

- Switch Fabric: 176 Gbps
- RAM-Buffer: 2 MB
- MAC Adresstabelle: 32K Einträge
- Jumbo Frames: 10 KB
- HOL Blockiervermeidung
- Weiterleitungsrate: 130,95 Mpps (64-Byte-Paketgröße)

### Verwaltung

- CLI (Telnet / SSHv2) für Basisverwaltung
- HTTP/HTTPS (SSL v2/3 TLS) webbasiertes GUI
- SNMP v1, v2c, 3
- RMON v1
- Static Unicast MAC Address
- Stromsparfunktion 802.3az aktivieren/deaktivieren
- LLDP und LLDP-MED
- Virtueller Kabeldiagnostiktest
- IPv6: IPv6 Neighbor Discovery, IPv6 Statisch IP, DHCPv6, Auto-Konfiguration
- Duales Bild und Konfiguration

### MIB

- RMON MIB RFC 1271
- LLDP-MIB IEEE 802.1AB
- RFC 1213 MIB II
- RFC 1643 Ethernet intf MIB
- RFC 1493 Brücken-MIB

### Spanning Tree

- IEEE 802.1D STP (Spanning Tree Protokoll)
- IEEE 802.1w RSTP (Rapid Spanning Tree Protokoll)
- IEEE 802.1s MSTP (Multiple Spanning Tree Protokoll)

### Link Aggregation

- Static Link Aggregation
- 802.3ad Dynamic LACP

### Quality of Service (QoS)

- 802.1p Class of Service (CoS)
- DSCP (Differentiated Services Code Point)
- Bandbreitenkontrolle je Port
- Warteschlangenplanung: Strict Priority, Weighted Round Robin (WRR)

### VLAN

- 802.1Q Tagged VLAN
- Dynamic GVRP
- Bis zu 256 VLAN Gruppen, ID Bereich 1-4094
- Privates VLAN (geschützte Ports)
- Voice VLAN (10 benutzerdefinierte OUIs)

### Multicast

- IGMP Snooping v1, v2, v3 (per VLAN)
- MLD Snooping v1, v2
- IGMP Fast Leave
- Bis zu 256 Multicast-Einträge

### Port-Spiegelung

- RX, TX oder beides
- Many-to-one

### Zugriffskontrolle

- 802.1X Port-Based Network Access Control, RADIUS, TACACS+
- Lokale Einwahl-Client-Authentifizierung
- DHCP Snooping
- Loopback-Erkennung
- Trusted Host
- Denial of Service (DoS)
- IP MAC Port-Anbindung
- Blockieren unbekannter Multicast

### ACL IPv4 L2-L4 & IPv6

- MAC-Adresse
- VLAN ID
- Ether Type (nur IPv4)
- IP Protocol 0-255
- TCP/UDP Port 1-65535
- 802.1p
- TOS (nur IPv4)
- IPv4-Adresse und Maske (nur IPv4)
- IPv6-Adresse und Präfixlänge (nur IPv6)

### Layer 3 Features

- IPv4 / IPv6 statisches Routing
- IP-Schnittstellen: Bis zu 6
- Routingtabelleneinträge: Bis zu 32 (IPv4: 400 / IPv6: 100)
- ARP-Tabelle (bis zu 128 Einträge)
- Inter-VLAN Routing

### Stromversorgung

- Eingang: 100 – 240 V AC, 50/60 Hz, eingebautes Netzteil
- Max. Verbrauch: 18,2 Watt

### Lüfter/Akustik

- Menge: 1
- Intelligente Lüftung
- Geräuschpegel: 38,6 dB(A) (max.)

### MTBF

- 175,750 Stunden

### Operating Temperature

- 0° – 50° C (32° – 122° F)

### Betriebsfeuchtigkeit

- Max. 95% nicht-kondensierend

### Maße

- 440 x 255 x 44mm (17,32 x 10,04 x 1,73 Zoll)

## Gewicht

- 3,408kg (7,51 Pfund)

## Garantie

- 3 Jahre

- Stromkabel (1.5m / 5 Fuß)
- Konsolenkabel (1m / 3.28ft.)
- Rackmount-Klammern

## Zertifizierungen

- CE
- FCC

## Packungsinhalt

- TEG-3524S
- Schnellinstallationseinrichtung

Alle erwähnten Geschwindigkeiten dienen ausschließlich dem Vergleich. Produktspezifikationen, Größe und Form unterliegen unangekündigten Änderungen, und das tatsächliche Aussehen des Produkts kann von dieser Beschreibung abweichen.

## 52-Port Gigabit-Web-Smart-Switch mit 10G-SFP+-Steckplätzen TEG-3524S

