



Switch Web Smart Multi-Gig a 28 porte

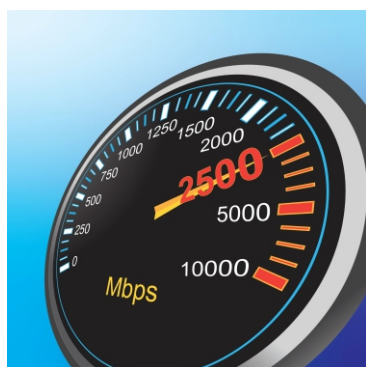
TEG-3284WS (v1.xR)

- 24 x porte 2.5G
- 4 x porte 10G SFP+
- Retrocompatibile con dispositivi 10/100/1000BASE-T
- Interfaccia di gestione basata sul Web di facile utilizzo
- Gestione del cloud da remoto con TRENDnet Hive (potrebbe essere applicato un costo aggiuntivo)
- Supporta IPv6, LACP, VLAN, QoS e Snooping IGMP
- Controllo larghezza di banda per porta
- Supporta Privato, Multicast e VLAN Voce
- Ventilatori intelligenti
- Capacità di switching di 200 Gbps
- Conforme a NDAA/TAA (solo Stati Uniti e Canada)

Lo Switch Web Smart Multi-Gig a 28 porte di TRENDnet, modello TEG-3284WS, offre funzionalità avanzate di L2+ con controlli di gestione del traffico migliorati per rispondere alle esigenze in continua evoluzione delle attuali reti SMB. Questo switch gestito IPv6-ready installabile a rack è dotato di un'interfaccia basata su Web intuitiva. Le funzionalità avanzate degli switch gestiti prevedono LACP per incrementare la larghezza di banda tra gli switch raggruppando le porte, VLAN per la segmentazione e l'isolamento di gruppi LAN virtuali, QoS per la prioritizzazione del traffico, controlli di larghezza di banda delle porte e monitoraggio SNMP. Migliora le prestazioni vocali isolando e assegnando la priorità al traffico VoIP rispetto al normale traffico dati, mediante una funzione VLAN vocale di facile utilizzo.

È possibile gestire e configurare agevolmente questo switch smart di rete gestito da remoto con l'accesso a TRENDnet Hive. TRENDnet Hive è un gestore di rete cloud che riduce i tempi e i costi di gestione. Questo switch cloud gestito non richiede hardware, server o cloud personale aggiuntivo con l'affidabile servizio cloud di TRENDnet.

Lo switch gestito multi-gig TEG-3284WS è provvisto di porte RJ-45 2,5G che erogano una velocità superiore a quella dei gigabit, in grado di raggiungere i 2,5Gbps mediante il cablaggio Cat5e o superiore esistente. Questo switch multi-gig gestito propone anche porte SFP+ 10G dedicate per connessioni di rete ad alta velocità, fornendo una soluzione affidabile per aggiungere capacità di collegamento 10G a una rete esistente SMB. Il design fanless riduce il consumo energetico, ed elimina il rumore di funzionamento. L'affidabile switch gestito 2.5G di TRENDnet con porte SFP+ 10G rappresenta una soluzione economicamente vantaggiosa per aumentare il throughput della rete.



Porte 2.5G

Provvisto con 24 porte RJ-45 2.5G ad alta velocità che offrono velocità multi-gigabit fino a 2.5 Gbps su cablaggio Cat5e o superiore esistente.



PORTE SFP+ 10G

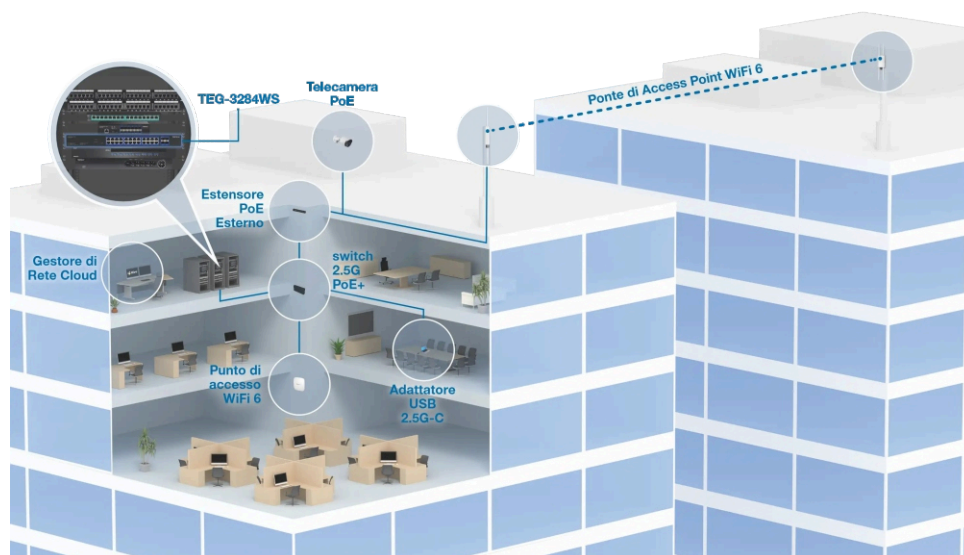
Propone quattro porte SFP+ 10G ultraveloci per connessioni di rete ad alta velocità, fornendo una soluzione economicamente vantaggiosa per l'aggiunta di capacità di collegamento 10G.



Gestione Web Smart

Fornisce una gestione di interfaccia grafica su base web di facile utilizzo per ridurre la complessità della configurazione dello switch e propone una combinazione di funzioni di gestione avanzata che ne facilitano l'implementazione.

SOLUZIONE DELLA RETE



CARATTERISTICHE



2.5G Ports

Dotato di 24 porte RJ-45 2.5G che forniscono velocità superiori a quelle gigabit, in grado di raggiungere fino a 2.5Gbps tramite cavi Cat5e o migliori esistenti



PORTE SFP+ 10G

Offre quattro porte 10G SFP+ dedicate per connessioni di rete ad alta velocità, fornendo una soluzione conveniente per aggiungere capacità di collegamento 10G a qualsiasi rete esistente



Hive Attivato

Verwalten, konfigurieren und diagnostics Sie diesen Web-SmartSwitch aus der Ferne über den TRENDnet-Cloud-Dienst (ggf. fall zusätzliche Gebühren an)it



Gestione del traffico

Un'ampia gamma di configurazioni di rete sono supportate da: aggregazione collegamento 802.3ad, VLAN asimmetrico, 802.1Q VLAN, VLAN Vocale, RSTP, MSTP, test diagnostico Loopback, GVRP, classe di servizio 802.1p (CoS), porta di gestione dell'ampiezza di banda, e programmazione coda QoS.



Diagnostica

Un pratico test diagnostico del cavo e aiuto nelle statistiche di traffico per la risoluzione dei problemi di rete.



Controllo accesso

Questo switch gestito da 2,5G include funzionalità avanzate, come ACL, filtraggio MAC/porte, 802.1X, TACACS+ e RADIUS, compatibili con i controlli di accesso a strati



Monitoraggio

RMON, SNMP, SNMP Trap, e Port Mirroring facilitano le soluzioni di gestione dell'amministratore



Gestione Web Smart

Lo switch gestito 2.5G fornisce una gestione GUI basata sul Web di facile utilizzo per ridurre la complessità della configurazione dello switch e offre una combinazione di funzionalità di gestione avanzate per una facile distribuzione



Design di montaggio a rack

Este conmutador es ideal para instalaciones en rack de 1U con los soportes de montaje en rack incluidos.



Jumbo Frame

Invia pacchetti più grandi, o Jumbo Frames (fino a 12KB), al fine di incrementare le prestazioni



Indicatori LED

Gli indicatori LED su questo switch gestito da 2,5G trasmettono lo stato della porta

SPECIFICHE

Standard

- IEEE 802.1d
- IEEE 802.1p
- IEEE 802.1Q
- IEEE 802.1s
- IEEE 802.1w
- IEEE 802.1X
- IEEE 802.1ab
- IEEE 802.3
- IEEE 802.3u
- IEEE 802.3x
- IEEE 802.3z
- IEEE 802.3ab
- IEEE 802.3ad
- IEEE 802.3ae
- IEEE 802.3az
- IEEE 802.3bz

Interfaccia del dispositivo

- 24 x porte RJ-45 2.5G (10Mbps/100Mbps/1Gbps/2.5Gbps)
- 4 x porte SFP+ 10G (1Gbps/10Gbps)
- Indicatori LED

Velocità di trasferimento dati

- Ethernet: 10 Mbps (half duplex), 20 Mbps (full duplex)
- Ethernet veloce: 100 Mbps (half duplex), 200 Mbps (full duplex)
- Gigabit Ethernet: 2Gbps (full duplex)
- Ethernet 2.5G: 5Gbps (full duplex)
- SFP Gigabit: 2Gbps (full duplex)
- SFP+ 10 G: 20 Gbps (full duplex)

Prestazioni

- Switching Fabric: 200 Gbps
- Buffer RAM: 2MB
- Tabella indirizzi MAC: 32 K voci
- Jumbo Frames: 12KB
- HOL Blocking Prevention
- Velocità di inoltro: 130.95Mpps (dimensione pacchetto 64 byte)

Gestione

- CLI (Telnet/SSHv2) solo amministrazione limitata
- HTTP/HTTPS (SSL v2/3 TLS) Web based GUI
- SNMP v1, v2c, v3
- RMON v1
- Static Unicast MAC Address
- Abilitazione/disabilitazione risparmio energetico 802.3az
- LLDP
- Test diagnostico Cavo Virtuale
- IPv6: IPv6 Neighbor Discovery, IPv6 Static IP, DHCPv6, configurazione automatica
- Doppia immagine
- Configurazione doppia
- Root TC/Protezione
- Ping Watch Dog

Gestione del Cloud Hive

- Configura, monitora e gestisce tramite il Portale di Gestione Cloud Hive di TRENDnet da remoto tramite browser web per PC o Mac
- Gestione multidispositivo
- Provisioning tramite aggiornamenti batch pianificati del firmware o della configurazione per switch multipli
- Monitoraggio della rete di eventi/hardware (utilizzo di CPU/memoria)
- Configurazione di funzionalità quali impostazioni di indirizzi IP, VLAN, spanning tree, rilevamento loopback, snooping IGMP, link aggregation e controllo della larghezza di banda tramite gestione cloud

MIB

- 1354 RFC MIB SCHEDA AVANZAMENTO IP
- 2465 RFC MIB IPV6
- VLAN-Q 802.1 IEEE MIB GVRP
- Ad802.3 IEEE MIB LA
- AB802.1 IEEE MIB LLDP
- 3415 RFC MIB SNMP
- 4318 RFC MIB STP
- 802.1X IEEE MIB PNAC
- Q802.1 IEEE MIB VLAN
- MIB ACL
- MIB CTRL AMPIEZZA DI BANDA
- MIB LBD
- MIB MIRROR
- MIB NEIGHBOR IPV6
- MIB SNTP
- STORM CTRL MIB
- STATISTICHE MIB
- Strumento MIB
- MIB VLAN VOCALE
- DOS MIB

Spanning Tree

- IEEE 802.1d STP
- IEEE 802.1w RSTP
- IEEE 802.1s MSTP

Link Aggregation

- Static Link Aggregation
- 802.3ad Dynamic LACP

Quality of Service (QoS)

- 802.1p Class of Service (CoS)
- DSCP (Differentiated Services Code Point)
- Controllo larghezza di banda per porta
- Programmazione della coda: Strict Priority, Weighted Round Robin (WRR)

VLAN

- Definizione di VLAN di gestione multiple
- Asymmetric VLAN
- 802.1Q Tagged VLAN
- Dynamic GVRP
- VLAN basate su MAC
- VLAN basata su protocollo
- Fino a 256 gruppi VLAN , ID Range 1-4094
- VLAN private (porte protette)
- VLAN voce (10 OUI definiti dall'utente)

Multicast

- Snooping IGMP v1, v2
- Snooping MLD v1
- Funzione di uscita rapida dal protocollo IGMP
- MVR (Registrazione VLAN multicast)
- Indirizzi multicast statici
- Fino a 256 voci multicast

Port mirror

- RX, TX, od entrambi
- Relazione molte ad una

Controllo di accesso

- Controllo di accesso in rete basato su porta 802.1X, RADIUS, TACACS+
- Autenticazione locale di utente Dial In
- DHCP Snooping (per VLAN)
- Rilevamento loopback
- Protezione da duplicazione di indirizzo
- Trusted Host
- Denial of Service (DoS)
- Vincolo porta MAC IP
- Ispezione ARP dinamica
- Blocco fonte multicast sconosciuta

ACL IPv4 L2-L4 & IPv6

- MAC Address
- VLAN ID
- Ether Type (soltanto IPv4)
- Protocolli IP 0-255
- Porte TCP/UDP 1-65535
- 802.1p
- DSCP (IPv4 only)
- IPv6 Address (soltanto IPv6)

Funzioni Layer 3

- Routing statico IPv4 / IPv6
- Interfacce IP: fino a 8
- Voci tabella di routing: fino a 32 (IPv4: 400 / IPv6: 100)
- Tabella ARP (fino a 128 ingressi)
- Intradamento Inter-VLAN

Compatibilità

- Utility software opzionale: Windows® 11 e 10

Alimentazione

- Ingresso: 100 – 240 V AC, 50/60 Hz, alimentatore interno
- Consumo massimo: 40 W

Ventola/Acustica

- Numero: 1
- Ventilatori intelligenti
- Livello di rumore max. 38,6 dBA

MTBF

- 175.750 ore a 25 °C

Temperatura d'esercizio

- -5° – 50° C (23° – 122° F)

Umidità di esercizio

- Max. 95% senza condensa

Dimensioni

- 440 x 250 x 44mm (17,32 x 10,04 x 1,73 pollici)
- Montabile a Rack, altezza 1U

Peso

- 3,408kg (7,51 lbs.)

Certificazioni

- CE
- FCC
- UL

Garanzia

- 3 ans

Contenuto della confezione

- TEG-3284WS
- Cavo di alimentazione (1,8 m/6 ft.)
- Kit di montaggio a rack

Tutti i riferimenti relativi alla velocità sono solo a scopo comparativo. Le specifiche, le dimensioni e la forma del prodotto sono soggette a modifiche senza preavviso e l'aspetto effettivo può differire da quello raffigurato nel presente documento.