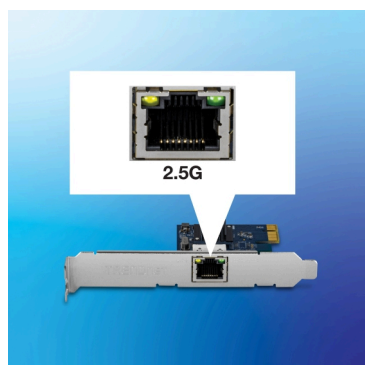


Scheda di rete PCIe 2.5GBASE-T

TEG-25GECTX (v2.xR)

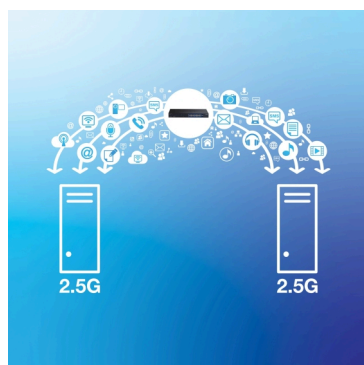
- Converte uno slot PCIe in una porta Ethernet da 2,5G
- Supporta Tagging VLAN 802.1Q
- Include staffe standard e a basso profilo
- Supporta Windows®
- Supporta WPI (Wake Packet Indication) e LTR (Latency Tolerance Reporting)
- Conforme agli standard IEEE 802.3ab e 802.3bz
- Supporta jumbo frame fino a 9KB
- Conforme a NDAA/TAA (solo Stati Uniti e Canada)

La scheda di rete PCIe 2.5GBASE-T di TRENDnet, modello TEG-25GECTX, converte uno slot PCI Express libero in una porta Ethernet 2,5GBASE-T. La scheda di rete 2.5G include funzionalità avanzate, come il supporto jumbo frame e il tagging VLAN. È compatibile con i design di computer desktop Windows® e prevede staffe standard e low-profile.



Porte 2.5G

La scheda di rete 2.5G supporta tre velocità: 2,5Gbps, 1Gbps, e 100Mbps.



Jumbo Frame

Inoltra pacchetti più grandi, o Jumbo Frame (fino a 9 KB), per migliori prestazioni.



Sistema operativo

Compatibile con Windows e Windows Server®

CARATTERISTICHE



Porte 2.5G

La scheda di rete 2.5G supporta tre velocità: 2.5Gbps, 1Gbps, e 100Mbps.



PCI Express

Converte uno slot PCIe 2.0 x1 in una porta Ethernet 2,5G



SUPPORTA 2,5GBASE-T

La specifica 2.5GBASE-T (802.3bz) supporta velocità 2.5G su cavi standard Cat5e a distanze fino a 100 m (328 ft.)



Jumbo Frame

Invia larghi pacchetti o jumbo frame (fino a 9 KB), per una performance aumentata



Supporto VLAN

Scheda di rete 2.5G con supporto VLAN su base tag IEEE 802.1Q



Staffe

Supporta la maggior parte delle installazioni che includono staffe standard e a basso profilo



Sistema operativo

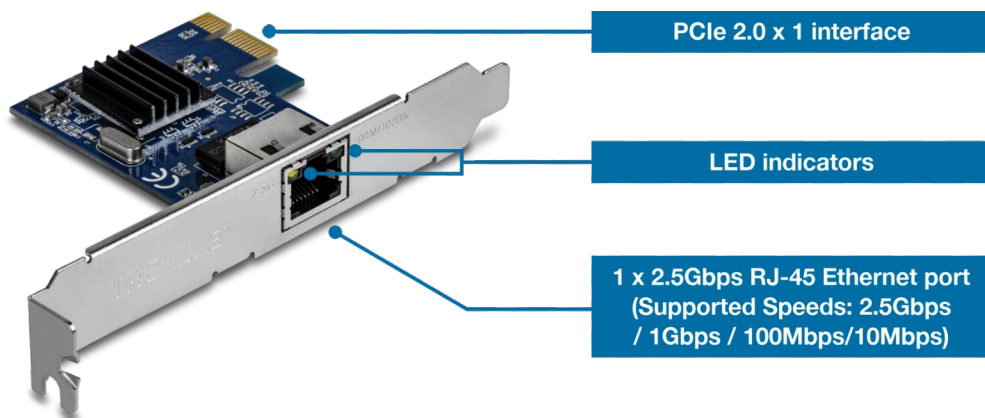
Compatibile con sistemi operativi Windows e Windows Server



Indicatori LED

Gli indicatori LED mostrano lo stato della porta, la velocità e l'attività

SOLUZIONE DELLA RETE



SPECIFICHE

Standard

- IEEE 802.3
- IEEE 802.3u
- IEEE 802.3x
- IEEE 802.3ab
- IEEE 802.3bz 2.5GBASE-T
- IEEE 802.1Q

Interfaccia hardware

- Interfaccia PCIe 2.0 x1
- 1 porta Ethernet RJ-45 da 2.5 Gbps (velocità supportate: 2.5Gbps / 1Gbps / 100Mbps/ 10Mbps)
- Indicatori LED

Requisiti minimi del cavo

- 2.5GBASE-T (2.5Gbps): Cat5e a doppino intrecciato a 100 m (328 piedi) (max.)
- 1000BASE-T (1Gbps): Cat5e a doppino intrecciato a 100 m (328 piedi) (max.)
- 100BASE-TX (100Mbps): Cat5 a doppino intrecciato a 100 m (328 piedi) (max.)

Compatibilità

- Windows[®] 11, 10, 8.1
- Windows[®] Server 2022, 2019, 2016, 2012

Jumbo Frame

- Fino a 9KB

Supporto aggiuntivo

- Tagging VLAN 802.1Q
- LTR (Latency Tolerance Reporting)
- Microsoft WPI (Wake Packet Indication)
- Invio a grandi dimensioni (fino a 64KB)
- Offload checksum IP, TCP e UDP
- Diagnostiche avanzate del cavo

Energia

- Consumo massimo: 6,1 W

Temperatura di funzionamento

- 0° – 40° C (32° – 104° F)

Umidità di esercizio

- Max. 90% non condensante

Certificazioni

- CE
- FCC

Dimensioni

- 84 x 64 x 18mm (3,3 x 2,5 x 0,7 pollici)

Peso

- 42 g (1,5 once)

Garanzia

- 3 anni

Contenuto della confezione

- TEG-25GECTX
- CD-ROM (driver)
- Staffe standard e a basso profilo

Tutti i riferimenti relativi alla velocità sono solo a scopo comparativo. Le specifiche, le dimensioni e la forma del prodotto sono soggette a modifiche senza preavviso e l'aspetto effettivo può differire da quello raffigurato nel presente documento.