



## TEG-2224WS

### Webbasierter 28-Port 10/100/1000 MBit/s Gigabit-Smart-Switch

Der webbasierte 10/100/1000 MBit/s Gigabit-Smart-Switch TE100-2224WS von TRENDnet ist die ideale Lösung für Ihr Netzwerk. Er verfügt über 24 10/100-Mbit/s, 2 10/100/1000-MBit/s Auto-Sensing- und Auto-MDIX-RJ-45-Ports für eine einfache Installation. Zusätzlich besitzt der TEG-2224WS 2 Mini-GBIC-Ports, welche mit optionalen Mini-GBIC-Glasfasermodulen bestückt werden können. Der TEG-2224WS kann über den Webbrowser die Portgeschwindigkeit, Port-basierendes VLAN, QoS, Trunking und Portstatus konfigurieren. Der Gigabit-Smart-Switch TEG-2224WS von TRENDnet ist eine verständliche Lösung, um überflüssige Übertragungsgengässe zu vermeiden.



#### Eigenschaften

- ...→ 24 x 10/100 MBit/s Auto-Negotiation und Auto-MDIX-Fast-Ethernet-Ports
- ...→ 2 x 10/100/1000 MBit/s Auto-Negotiation, Auto-MDIX-Gigabit-Ports
- ...→ 2 x Mini-GBIC-Ports für optionales Gigabit-Glasfaser-Modul (LC)
- ...→ Voll-/Halbduplexmodus an jedem Port
- ...→ Store-and-Forward-Switching Methode
- ...→ Integrierte Address Look-Up Engine, unterstützt bis zu 4.000 absolute MAC-Adressen
- ...→ Unterstützt Datenpuffer mit 768 KByte RAM
- ...→ Zahlreiche Diagnose-LEDs auf Vorderseite
- ...→ IEEE-802.3x-Datenflusskontrolle bei Vollduplexbetrieb
- ...→ Back-Pressure-Flusskontrolle bei Halbduplexbetrieb
- ...→ Einfache Konfiguration des Geräts über Webbrowser
- ...→ Unterstützt Port-basierendes VLAN (28 Gruppen) und IEEE 802.1p QoS (hoch/normal)
- ...→ Unterstützt Trunking (Gigabit-Ports) und Port-Spiegelung
- ...→ Unterstützt Porteinstellung: Benutzer können Geschwindigkeit, Duplexmodus und Datenflusskontrolle für jeden Port einstellen
- ...→ Standardmäßiges 19" Rack-Mount-Design
- ...→ 5 Jahre Garantie

#### Vorteile und Vorzüge

- ...→ **Einfaches Upgrade:**  
Ethernet-Arbeitsgruppen brauchen bei der Aufrüstung auf Fast Ethernet die Umschalter nicht auszuwechseln, lediglich die Adapter und Hubs
- ...→ **Erweiterbarkeit:**  
Reichweite der Verbindung mit optionalen GBIC-Glasfasermodulen erweiterbar
- ...→ **Flexibilität:**  
Einfache Konfiguration und Verwaltung über Webbrowser
- ...→ **Leistung:**  
Blockierungsfreie Übertragungen durch internen Switch-Controller
- ...→ **Preisgünstig:**  
Der TEG-2224WS ermöglicht Gigabit-Ethernet-Verbindungen zu einem erschwinglichen Preis

# TEG-2224WS

## Webbasierter 28-Port 10/100/1000 MBit/s Gigabit-Smart-Switch

### Technische Spezifikationen

#### LAN-Standards:

- IEEE 802.3 10Base-T
- IEEE 802.3u 100Base-TX
- IEEE 802.3ab 1000Base-T
- IEEE 802.3z 1000Base-SX/LX (Mini-GBIC)
- IEEE-802.3x-Datenflusskontrolle für Vollduplexmodus

#### Netzwerkkabel:

- Ethernet: UTP/STP Kat. 3, 4, 5
- Fast Ethernet: UTP/STP Kat. 5
- Gigabit: UTP/STP Kat. 5

#### Protokoll:

- CSMA/CD

#### Topologie:

- Star

#### LAN-Port:

- 24 x 10/100 MBit/s Auto-Negotiation-, Auto-MDIX-Fast-Ethernet-Ports
- 2 x 10/100/1000 MBit/s Auto-Negotiation, Auto-MDIX-Gigabit-Ports
- 2 x Mini-GBIC-Ports

#### Adressentabelle:

- 4.000 Einträge pro Gerät

#### RAM-Datenpuffer:

- 768 KB pro Gerät

#### Datenübertragungsrate:

- Ethernet: 10/20 MBit/s (Halbduplex/Vollduplex)
- Fast Ethernet: 100/200 MBit/s (Halbduplex/Vollduplex)
- Gigabit-Ethernet: 2000 MBit/s (Vollduplex)

#### Diagnose-LEDs:

- Pro Gerät: Stromversorgung, System
- Pro Fast-Ethernet-Port: Link/ACT, 100 MBit/s
- Pro Gigabit-Ethernet-Port: Link/ACT, 1000 MBit/s, 100 MBit/s
- Per GBIC-Gigabit-Port: Link/ACT, 1000 MBit/s

#### Stromverbrauch:

- 19 Watt (max.)

#### Stromversorgung:

- Eigene Stromversorgung mit 100 - 240 V Wechselspannung, 50/60 Hz

#### Abmessungen:

- 440 x 200 x 44 mm

#### Gewicht:

- 2,62 kg

#### Temperatur:

- Betrieb: 0 °C bis 40 °C
- Lagerung: -10 °C bis 70 °C

#### Luftfeuchtigkeit:

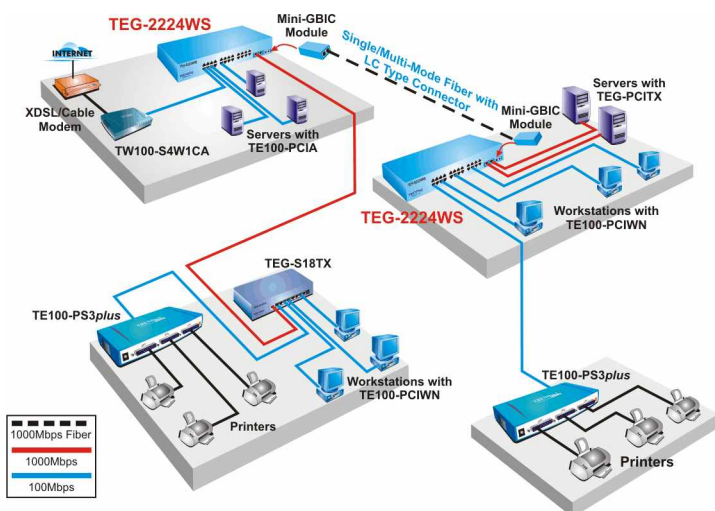
- 10 % - 95 % (nicht kondensierend)

#### Zertifizierungen:

- FCC Klasse A, CE-Zeichen A, VCCI-An



### Illustration eines Netzwerks



**Zum Bestellen bitte folgende Nummer anwählen:**  
**1-888-326-6061**

### Verwandte Produkte

- ➔ **TEG-2224WS:**  
Webbasierter 28-Port 10/100/1000 MBit/s Gigabit-Smart-Switch (Einbau)
- TEG-MGM** (discontinued) LC-Multimode-1000Base-SX-Modul
- TEG-MGBSX** - Mini-GBIC Multimode-SX-Modul
- TEG-MGBS10** - Mini-GBIC Einzelmodus-LX-Modul (10 km)
- TEG-MGBS30**
- TEG-MGBS50**
- TEG-MGBS70**
- ➔ **TE100-S24WS:**  
24-facher 10/100 MBit/s Smart-Switch mit Glasfasersteckplatz (Einbau)
- ➔ **TE100-S16V:**  
16-facher 10/100 MBit/s Smart-Switch mit Glasfasersteckplatz (Einbau)
- ➔ **TE100-SFXM:**  
SC-Glasfaser-Einschubmodul für TE100-S16V/S24WS

### Bestellungs Informationen

**TRENDware International, Inc.**  
3135 Kashiwa Street  
Torrance, CA. 90505. USA  
Tel: 310-891-1100  
Fax: 310-891-1111  
Web: [www.TRENDNET.com](http://www.TRENDNET.com)  
Email: [sales@trendware.com](mailto:sales@trendware.com)

