

Répartiteur Gigabit à 2 ports avec alimentation USB de type C

TEG-102S (v1.xR)

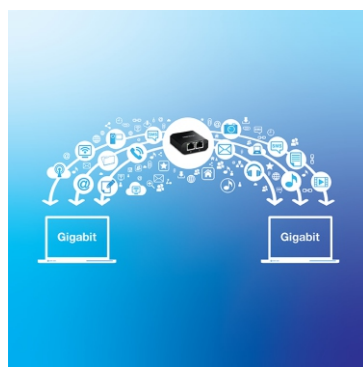
- Divise une connexion réseau en deux connexions
- Câble d'alimentation USB de type C inclus
- Conception compacte
- Conformité NDAA / TAA (États-Unis et Canada uniquement)

Le répartiteur Gigabit à 2 ports avec alimentation USB Type C de TRENDnet, modèle TEG-102S, offre une solution d'extension de réseau très efficace. Dédoulez rapidement une seule connexion réseau, permettant à deux appareils de transmettre des données simultanément à un débit de 1 000Mb/s. Le répartiteur Ethernet gigabit comprend un câble d'alimentation USB de type C, ce qui simplifie l'installation et réduit les connexions pour la configuration du réseau. Alimentez facilement ce répartiteur Ethernet gigabit avec un port USB de type A disponible.



Simplicité d'installation

Aucune configuration n'est nécessaire; le répartiteur Ethernet gigabit dédouble de façon simple une connexion réseau.



Débits Gigabit

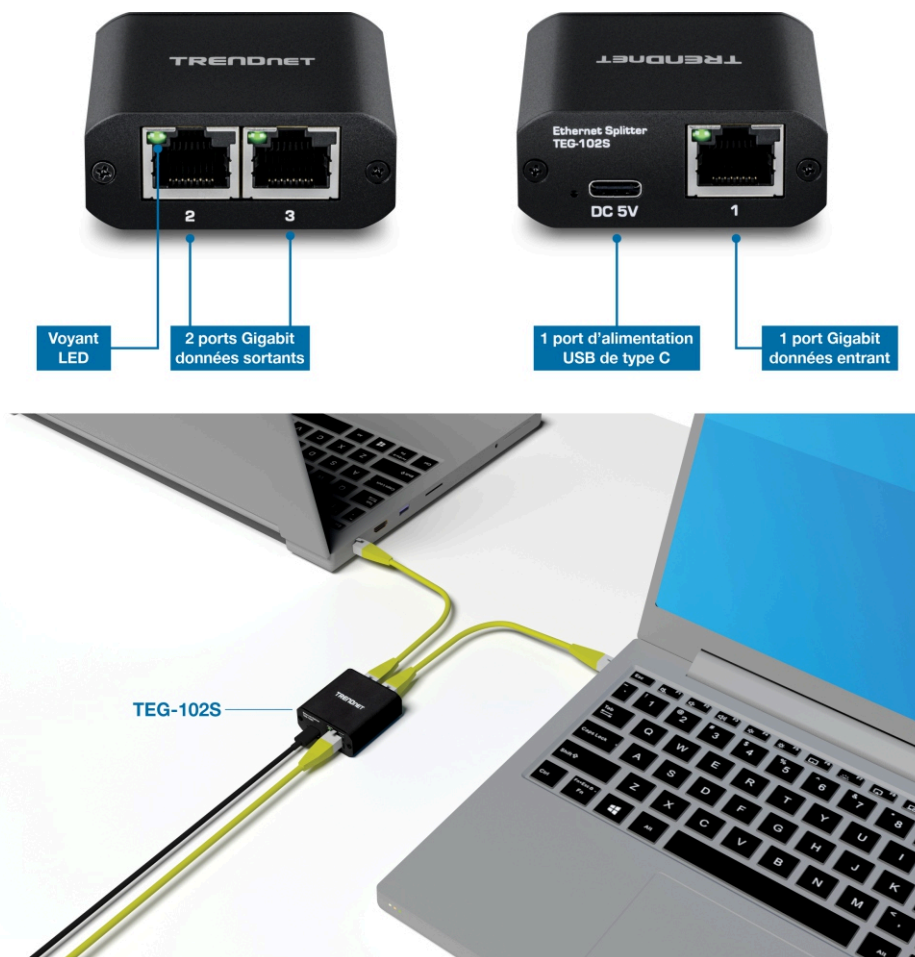
Deux ports Gigabit fournissent des connexions réseau à haut débit aux dispositifs et une capacité de commutation de 4Gb/s permet de fluidifier le trafic de données, réduisant ainsi les goulots d'étranglement.




Conception compacte


Grâce à son boîtier métallique, ce répartiteur RJ-45 est parfait pour les applications mobiles. Sa conception sans ventilateur est parfaite pour les environnements calmes qui nécessitent un fonctionnement silencieux.


SOLUTION RÉSEAUX





CARACTÉRISTIQUES


- **Simplicité d'installation**


Aucune configuration n'est nécessaire; le répartiteur Ethernet gigabit dédouble de façon simple une connexion réseau
- **Ports Gigabit**


Ce répartiteur de câble Ethernet est équipé de 2 ports Ethernet gigabit sortants.
- **Capacité de commutation**

Le répartiteur Ethernet a une capacité de commutation de 4Gb/s
- **Sans ventilateur**

La conception sans ventilateur du répartiteur Ethernet réduit la consommation d'énergie et élimine le bruit de fonctionnement.
- **Conception du boîtier**

Boîtier métallique compact et résistant
- **Alimentation USB de type C**

Comprend un câble d'alimentation USB de type C pour simplifier l'installation
- **Trame Jumbo**

Envoyez des paquets plus volumineux, ou trames Jumbo (9 KB), pour de meilleures performances
- **Voyants LED**

Les voyants LED du répartiteur Ethernet gigabit indiquent l'état du port

SPÉCIFICATIONS

Normes

- IEEE 802.3
- IEEE 802.3u
- IEEE 802.3ab
- IEEE 802.3x

Interface du périphérique

- 1 port Gigabit données entrant
- 2 ports Gigabit données sortants
- 1 port d'alimentation USB de type C
- Voyant LED

Débit de transfert des données

- Ethernet: 10 Mb/s (half duplex), 20 Mb/s (full duplex)
- Fast Ethernet: 100 Mb/s (half duplex), 200 Mb/s (full duplex)
- Gigabit: 2000 Mb/s (full duplex)

Performances

- Mémoire tampon RAM: 128 KB
- Matrice de commutation : 4 Gb/s
- Tableau des adresses MAC: Entrées de 2K
- Trame Jumbo: 9 KB
- Débit de transmission: 2,7Mpps (paquet de 64 bytes)

Alimentation USB-C

- Entrée DC: 5V 1A ou 5V 2A
- 80cm (31,5 pouces)

MTBF

- 2 173 738 heures @ 40°C

Operating Temperature

- 0° – 40° C (-32° – 104° F)

Humidité en fonctionnement

- Max. 95% sans condensation

Dimensions

- 52 x 50 x 21 mm (2 x 2 x 0,8 pouces)

Poids

- 52g (2 onces)

Certifications

- CE
- FCC

Garantie

- 2 ans

Contenu de l'emballage

- TEG-102S
- Guide d'installation rapide
- Câble d'alimentation USC de type C (80cm/ 31,5 pouces)

Toutes les références au débit ne sont données qu'à titre de comparaison. Les spécifications, la taille et la forme du produit sont sujettes à modification sans avis préalable, et l'apparence réelle du produit peut différer de celle illustrée ici.