



Guia de Instalação Rápida

TE100-S800i
TE100-S810Fi

Português	1
1. Antes de Iniciar	1
2. Como Conectar	2
3. Usando o Switch	3
Troubleshooting	5

1. Antes de Iniciar



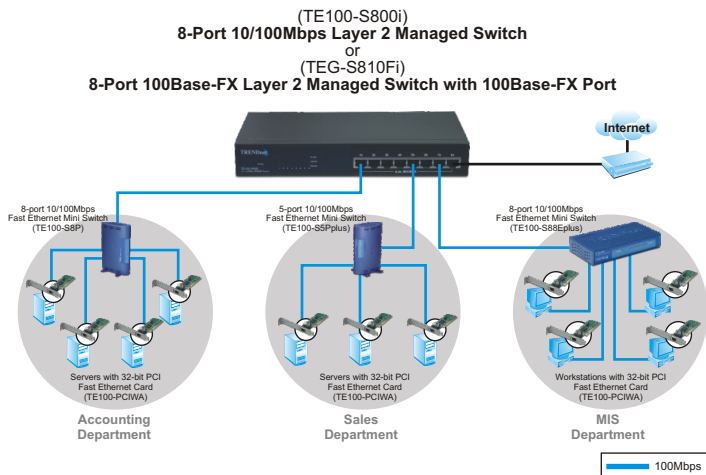
Conteúdo da Embalagem

- TE100-S800i/TE100-S810Fi
- Adaptador de Tensão AC
- Um cabo RS-232
- Guia de Instalação Rápida
- CD-ROM de Guia de Usuário

Requisitos do Sistema

1. Computadores com adaptador de Rede instalado
2. Protocolo TCP/IP configurado em todas as estações de trabalho
3. Um web browser como o Internet Explorer ou Netscape Navigator
4. Cabos de rede RJ-45 para conectar suas estações de trabalho ao TE100-S800i/TE100-S810Fi

Aplicação



2. How to Connect

1. Conecte o Adaptador de Tensão AC na parte de trás do Switch.

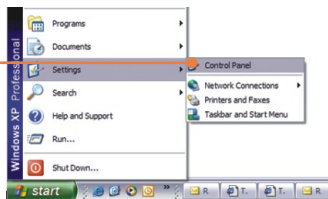


2. Conecte um cabo de rede da parte da frente do switch ao seu PC.

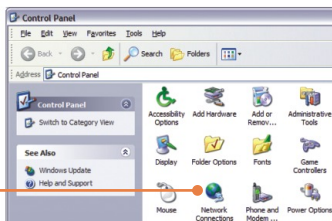
3. Verifique que o led **PWR** mostra uma luz verde estável.

3. Usando o Switch

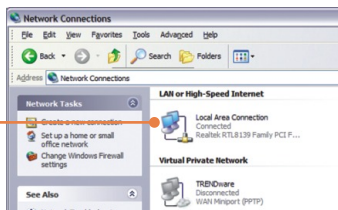
1. Vá em **Start** (iniciar) **Settings** (Configurações) **Control Panel** (Painel de Controle)



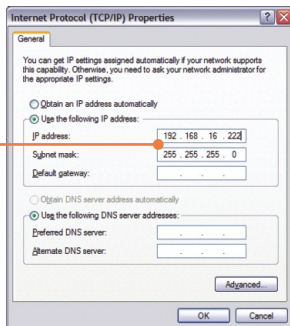
2. Duplo clique no ícone **Network Connection** (Conexão de Rede).



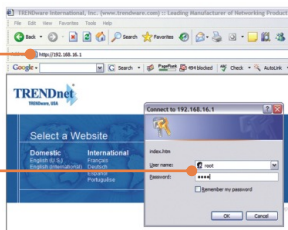
3. Clique com o botão da direita em **Local Area Connection** (Área de Conexão Local) e selecione **Properties** (Propriedades)



4. Clique na aba **General** (Geral), selecione **Internet Protocol(TCP/IP)** (Protocolo de Internet), e clique **Properties** (Propriedades). Mude o Endereço IP para 192.168.16.222 e clique **OK** para aplicar as configurações.



5. Abra seu web browser, digite <http://192.168.16.1> e pressione **Enter**.



6. ser Name (Nome de Usuário): root
Password (Senha): root

7. Selecione a opção apropriada para configurar o SNMP



Sua instalação agora está completa.

Nota: Para mais detalhes sobre configuração avançada, favor consultar o Guia de Usuário.

P1: Como não consigo ver qualquer luz em qualquer um dos LEDs?

R1: Seu TE100-S800i/TE100-S810Fi não está recebendo energia. Certifique-se de que seu estabilizador ou sua tomada está alimentado e certifique-se de que o Adaptador de Tensão AC está conectado adequadamente ao seu TE100-S800i/TE100-S810Fi.

P2: Eu mudei minha configuração de IP para 192.168.16.222 para acessar o switch, mas eu continuo não conseguindo acessar a página de configuração Web. O que devo fazer?

R2: Certifique-se de que não existe nenhum outro dispositivo usando o mesmo endereço IP. Depois, consulte o Guia de Usuário para acessar o switch através da Porta do Console. Uma vez alcançada a interface da linha de comando, retorne à configuração original de fábrica e tente novamente.

P3: Eu retornei à configuração original de fábrica no TE100-S800i/TE100-S810Fi, mas ainda não consigo acessar a página de configuração web. O que devo fazer?

R3: Se você está configurando mais de um TE100-S800i/TE100-S810Fi, Então é possível que você esteja experimentando um conflito de IP entre esses dois switches. Favor configurar cada switch de cada vez, e certifique-se de que você determinou um endereço IP para cada switch.

Se você tiver alguma pergunta referente ao TE100-S800i/S810Fi favor entrar em contato com o Departamento de Suporte Técnico da Trendnet.

Certificados

Este equipamento foi submetido a testes e provou ser aderente às Regras FCC e CE. Sua operação está sujeitas às seguintes condições:

- (1) Este dispositivo não pode causar interferência prejudicial.
- (2) Este dispositivo deve aceitar qualquer interferência recebida. Isso inclui interferências que podem causar operação indesejada.

CÓDIGO DE BARRAS (01)07898431242716
NÚMERO DO CERTIFICADO 1408-06-2375



Este equipamento opera em caráter secundário, isto é, não tem direito a proteção contra interferência prejudicial, mesmo de estações do mesmo tipo, e não pode causar interferência a sistemas operando em caráter primário.

Lixo de produtos elétricos e eletrônicos não deve ser depositado em lixeiras caseiras. Favor reciclar onde há disponibilidade. Verifique com sua Autoridade Local ou Revendedor para obter informações sobre reciclagem.



NOTA: O FABRICANTE NÃO É RESPONSÁVEL POR QUALQUER INTERFERÊNCIA DE RÁDIO OU TV CAUSADA POR MODIFICAÇÕES NÃO AUTORIZADAS NESTE EQUIPAMENTO. TAIS MODIFICAÇÕES PODEM VIOLAR A AUTORIDADE DO USUÁRIO DE OPERAR O EQUIPAMENTO.

ADVERTENCIA

En todos nuestros equipos se mencionan claramente las características del adaptador de alimentación necesario para su funcionamiento. El uso de un adaptador distinto al mencionado puede producir daños físicos y/o daños al equipo conectado. El adaptador de alimentación debe operar con voltaje y frecuencia de la energía eléctrica domiciliar existente en el país o zona de instalación.



TRENDnet Technical Support

US • Canada

Toll Free Telephone: 1(866) 845-3673
24/7 Tech Support



Europe (Germany • France • Italy • Spain • Switzerland • UK)

Toll Free Telephone: +00800 60 76 76 67
English/Espanol - 24/7
Francais/Deutsch - 11am-8pm, Monday - Friday MET

Worldwide

Telephone: +(31) (0) 20 504 05 35
English/Espanol - 24/7
Francais/Deutsch - 11am-8pm, Monday - Friday MET

Product Warranty Registration

Please take a moment to register your product online.
Go to TRENDnet's website at <http://www.trendnet.com>

TRENDnet[®]
20675 Manhattan Place
Torrance, CA 90501
USA