

TE100-PCIWA/TE100-PCIWN

32-bit PCI 10/100Mbps N-way Fast Ethernet Card with ACPI Wake-on-LAN/
32-bit PCI 10/100Mbps N-way Fast Ethernet Card
User's Guide

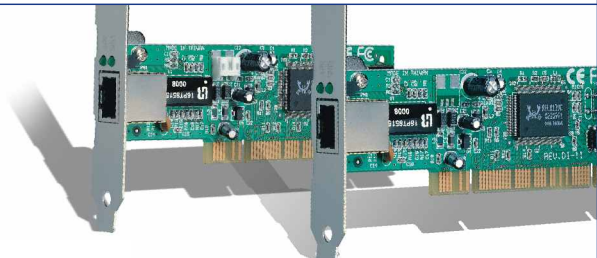
Le Guide de l'utilisateur du
Carte Fast Ethernet de 32-bit PCI 10/100Mbps N-way avec ACPI Wake-on-LAN/
Carte Fast Ethernet de 32-bit PCI 10/100Mbps N-way

Diese Benutzeranleitung
Nway Fast Ethernet Card mit 32-Bit PCI 10/100 MBit/s und ACPI Wake-on-LAN/
Nway Fast Ethernet Card mit 32-Bit PCI 10/100 MBit/s

Esta guía del usuario
Tarjeta Fast Ethernet N-way de 32 bits PCI a 10/100Mbps con soporte ACPI y Wake-on-LAN/
Tarjeta Fast Ethernet N-way de 32 bits PCI a 10/100Mbps

32-битовая карта PCI 10/100 Мбит/сек. N-way Fast Ethernet с ACPI Wake-on-LAN/
32-битовая карта PCI 10/100 Мбит/сек. N-way Fast Ethernet
Руководство пользователя

Version 07.21.05



TRENDnet[®]
TRENDware, USA
What's Next in Networking

Table of Contents

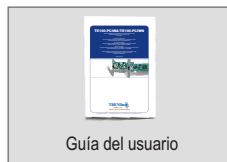
Español	1
1. Preparación para la instalación	1
2. Install Hardware	2
3. Instalación de las unidades	3
Troubleshooting	7

1. Preparación para la Instalación

Esta guía le ayudará a montar y configurar su adaptador de red TE100-PCIWN o TE100-PCIWA.

Verificación de los contenidos del paquete

Verifique que su caja contiene todo lo que incluimos en ella:



Verificación del equipo

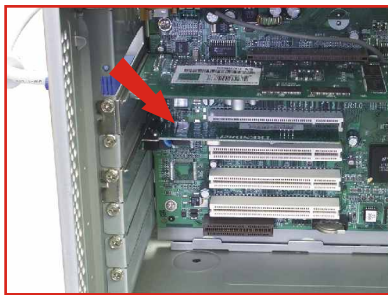
Antes de instalar este adaptador, debe tener:

1. Un PC con una ranura PCI de 32 bits disponible.
2. Una placa madre con soporte Wake-On-LAN para utilizar la característica Wake-On-LAN (sólo para TE100-PCIWA).
3. Un procesador de 300 MHz y 32 MB de RAM en su PC (recomendado).
4. Windows 98/98SE/ME/2000/XP/2003 instalado en su PC.
5. Un cable Ethernet RJ-45.

2. Instalación del Hardware

Instalación del adaptador de red

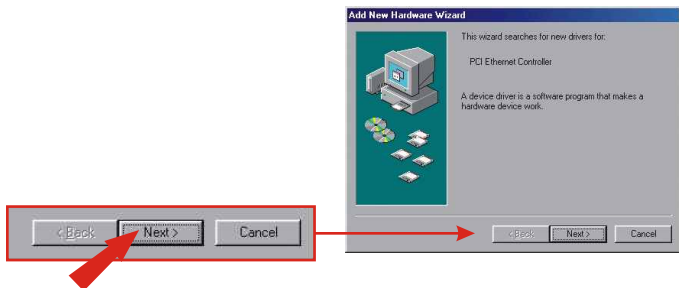
1. Apague su PC.
2. Abra la caja de su PC para ver la placa madre y las ranuras de expansión.
(Consulte el manual de usuario de su PC si necesita ayuda para abrir la caja)
3. Introduzca el adaptador de red TE100-PCIWN o TE100-PCIWA dentro de una de las ranuras PCI disponibles en la placa madre. Apriete con firmeza la tarjeta hasta que encaje perfectamente.
4. Si desea utilizar la característica Wake-On-LAN, conecte el cable Wake-On-LAN que incluimos al conector Wake-On-LAN de la placa madre. (Sólo para TE100-PCIWA).
5. Ajuste el soporte de metal de la tarjeta PCI en su caja con un tornillo de soporte estándar.
6. Cierre la caja de su PC y reinicielo.
7. Conecte su cable Ethernet RJ-45 al puerto Ethernet de TE100-PCIWN o TE100-PCIWA y a la red Fast Ethernet a 10/100Mbps o cable módem/DSL existentes.
8. Encienda su PC.



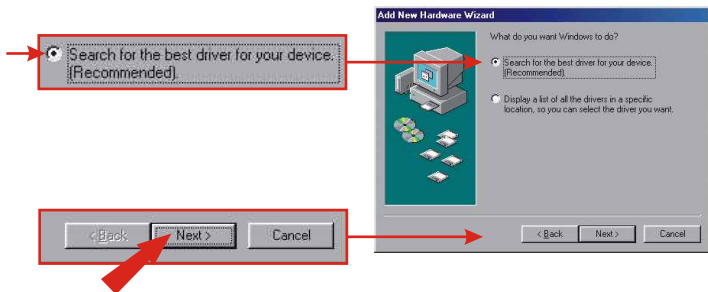
3. Instalación de las unidades

Windows 98/98SE

1. Después de reiniciar su PC, aparecerá el mensaje “Add New Hardware Wizard” (Asistente para añadir nuevo hardware). Haga clic en **Next** (Siguiete).

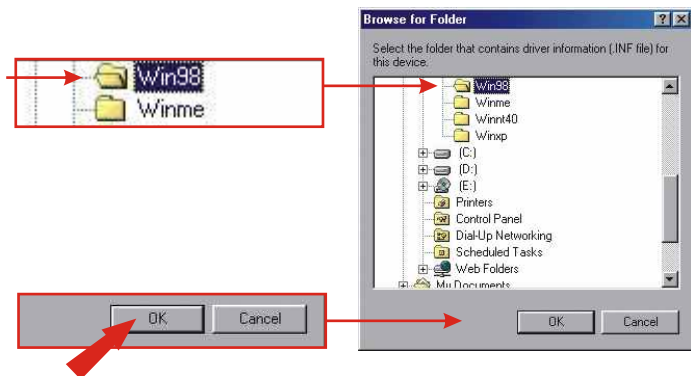


2. Introduzca el disquete del controlador de serie TE100-PCIW dentro de la unidad de disquete de su computadora. Verifique que ha seleccionado **Search for the best driver for your device (Buscar el mejor controlador para el dispositivo)** y después haga clic en **Next (Siguiete)**.

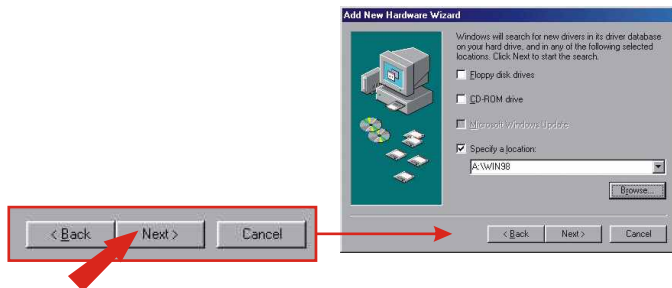


3. Seleccione Specify a location (Especificar una ubicación) y después haga clic en **Browse (Buscar)**.

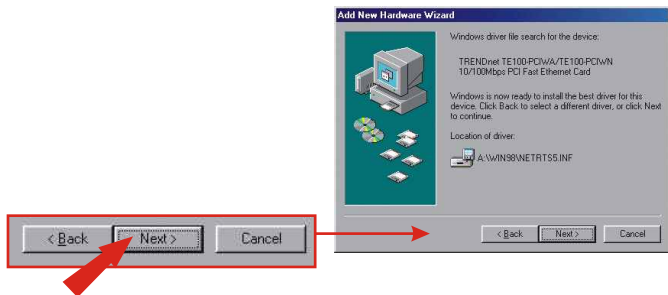
4. Haga doble clic en la unidad de disquete (p.ej.: 3 1/2 Floppy (A:)).
Seleccione el nombre del archivo Win98, y haga clic en **OK**.



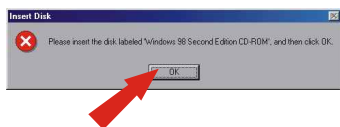
5. Haga clic en **Next (Siguiente)**.



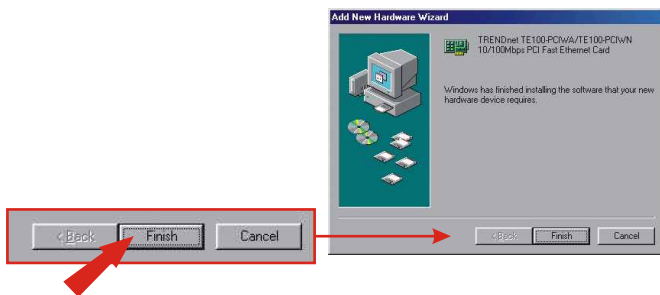
6. Una vez que el asistente muestra el mensaje “ready to install the best driver” (listo para instalar el mejor controlador), haga clic en **Next** (Siguiete) para comenzar a instalar el controlador.



7. Se le puede pedir que inserte el CD-ROM de Windows 98. Si esto ocurre, introduzca el CD-ROM de Windows 98 en la unidad de CD-ROM y haga clic en **OK**.

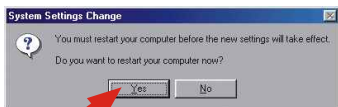


8. Haga clic en **Finish** (Finalizar) para completar la instalación del controlador.



- Haga clic en **Yes (Sí)**. Su PC quedará actualizado con la nueva configuración.

Nota: Si este mensaje no aparece, debe reiniciar su PC manualmente.



Windows ME/2000/XP

- Windows detectará e instalará automáticamente el controlador apropiado para su adaptador de red.

¡Felicidades!
La instalación ya está completa.

Troubleshooting

Q1. Windows doesn't recognize my new hardware. What should I do?

A1. Go to **Start > Control Panel > System > Device Manager**. (**Start > Control Panel > System > Hardware > Device Manager** in Windows 2000/XP) In the list of device-types, locate and double-click **Network Adapters**. If you see a device with a yellow question mark or exclamation point over it, double-click it. Click the **Driver** tab, and click **Update Driver**. Follow the Hardware Update Wizard's instructions to update your computer with the driver on the included floppy disk.

If the Device Manager fails to recognize the presence of a new networking adapter, you should ensure that your network adapter is firmly seated in its PCI slot. You may also choose to move the adapter to a different PCI slot.

Q2. Windows recognizes my new hardware, but I'm unable to connect to my network. What should I do?

A2. Verify that the RJ-45 Ethernet Cable is securely connected from your switch/router to your network card and that the TE100-PCIWN or Te100-PCIWA's link LED is lit. Also, ensure that the TCP/IP settings are set to **Obtain an IP address automatically**.

If you still encounter problems, please feel free to contact TRENDware's technical support team.

Certifications

This equipment has been tested and found to comply with FCC and CE Rules. Operation is subject to the following two conditions:

- (1) This device may not cause harmful interference.
- (2) This device must accept any interference received, including interference that may cause undesired operation.

NOTE: THE MANUFACTURER IS NOT RESPONSIBLE FOR ANY RADIO OR TV INTERFERENCE CAUSED BY UNAUTHORIZED MODIFICATIONS TO THIS EQUIPMENT. SUCH MODIFICATIONS COULD VOID THE USER'S AUTHORITY TO OPERATE THE EQUIPMENT.





Product Warranty Registration

Please take a moment to register your product online.
Go to TRENDware's website at <http://www.TRENDNET.com>

TRENDnet Technical Support

US/Canada Support Center

Contact

Telephone: 1(310) 626-6252

Fax: 1(310) 626-6267

Email: support@trendnet.com

Tech Support Hours

7:30am - 6:00pm Pacific Standard Time

Monday - Friday

European Support Center

Contact**Telephone**

Deutsch : +49 (0) 6331 / 268-460

Français : +49 (0) 6331 / 268-461

Español : +49 (0) 6331 / 268-462

English : +49 (0) 6331 / 268-463

Italiano : +49 (0) 6331 / 268-464

Dutch : +49 (0) 6331 / 268-465

Fax: +49 (0) 6331 / 268-466

Tech Support Hours

8:00am - 6:00pm Middle European Time

Monday - Friday

TRENDware International, Inc.
3135 Kashiwa Street. Torrance, CA 90505
<http://www.TRENDNET.com>