

# TE100-PCIWA/TE100-PCIWN

32-bit PCI 10/100Mbps N-way Fast Ethernet Card with ACPI Wake-on-LAN/  
32-bit PCI 10/100Mbps N-way Fast Ethernet Card  
User's Guide

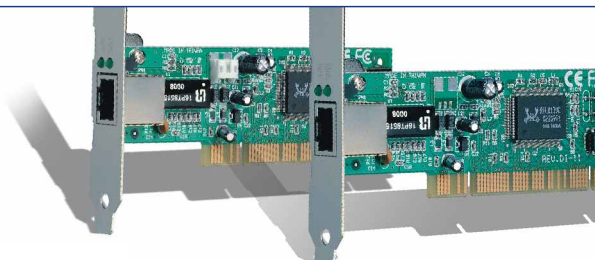
Le Guide de l'utilisateur du  
Carte Fast Ethernet de 32-bit PCI 10/100Mbps N-way avec ACPI Wake-on-LAN/  
Carte Fast Ethernet de 32-bit PCI 10/100Mbps N-way

Diese Benutzeranleitung  
Nway Fast Ethernet Card mit 32-Bit PCI 10/100 MBit/s und ACPI Wake-on-LAN/  
Nway Fast Ethernet Card mit 32-Bit PCI 10/100 MBit/s

Esta guía del usuario  
Tarjeta Fast Ethernet N-way de 32 bits PCI a 10/100Mbps con soporte ACPI y Wake-on-LAN/  
Tarjeta Fast Ethernet N-way de 32 bits PCI a 10/100Mbps

32-битовая карта PCI 10/100 Мбит/сек. N-way Fast Ethernet с ACPI Wake-on-LAN/  
32-битовая карта PCI 10/100 Мбит/сек. N-way Fast Ethernet  
Руководство пользователя

Version 07.21.05



**TRENDnet**<sup>®</sup>  
TRENDware, USA  
**What's Next in Networking**

# Table of Contents

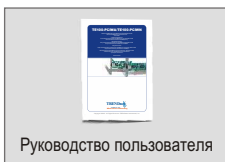
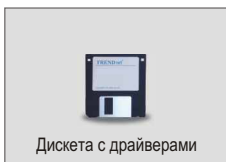
Русский .....	1
1. Подготовка к установке .....	1
2. Сборка аппаратуры .....	2
3. Установка драйверов .....	3
Troubleshooting .....	7

# Русский UG

## 1. Подготовка к установке

### Проверьте комплектность

Убедитесь в том, что в коробке все имеется в наличии:



### Проверьте оборудование

Перед установкой данного адаптера необходимо иметь:

1. Компьютер с 32-битовым гнездом PCI.
2. Материнская плата с поддержкой Wake-On-LAN для функции Wake-On-LAN (только TE100-PCIWN).
3. Процессор 300 МГц и 32 МБ ОЗУ компьютера (рекомендуется).
4. Установленная операционная система Windows 98/98SE/ME/2000/XP/2003.
5. Кабель RJ-45 Ethernet.

## 2. Сборка аппаратуры

### Установка сетевого адаптера

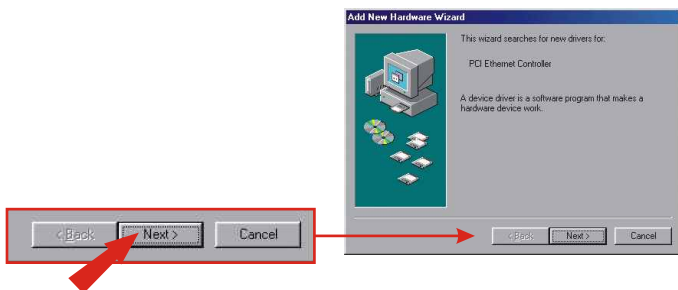
1. Выключите компьютер.
2. Откройте корпус системного блока, чтобы получить доступ к материнской плате и расширительным гнездам. (При необходимости обратитесь к руководству по эксплуатации компьютера, чтобы узнать о порядке открытия корпуса)
3. Вставьте сетевой адаптер TE100-PCIWN или TE100-PCIWA в одно из свободных PCI-гнезд на материнской плате. Равномерно надавите на все участки карты так, чтобы она зафиксировалась в гнезде.
4. При необходимости использования функции Wake-On-LAN присоедините кабель Wake-On-LAN из комплекта к разъему материнской платы Wake-On-LAN. (Только для TE100-PCIWA)
5. Приверните металлический конец PCI-карты к корпусу стандартным винтом.
6. Закройте корпус системного блока и выполните перезагрузку.
7. Присоедините кабель RJ-45 Ethernet к порту Ethernet модели TE100-PCIWN или TE100-PCIWA и имеющейся сети 10/100 Мбит/сек. Fast Ethernet или подключенному кабелем модему/модему DSL.
8. Включите компьютер.



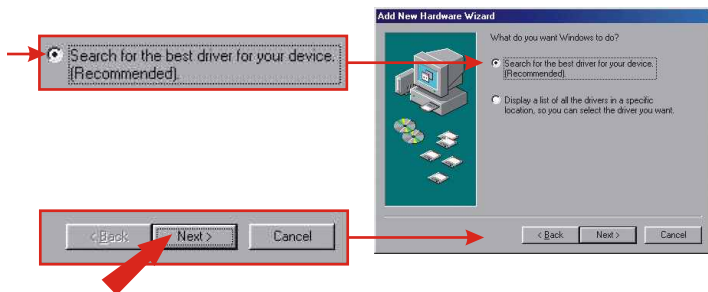
# 3. Установка драйверов

## Windows 98/98SE

1. После перезагрузки компьютера появится Мастер настройки нового оборудования. Щелкните по кнопке **Next** (Далее).

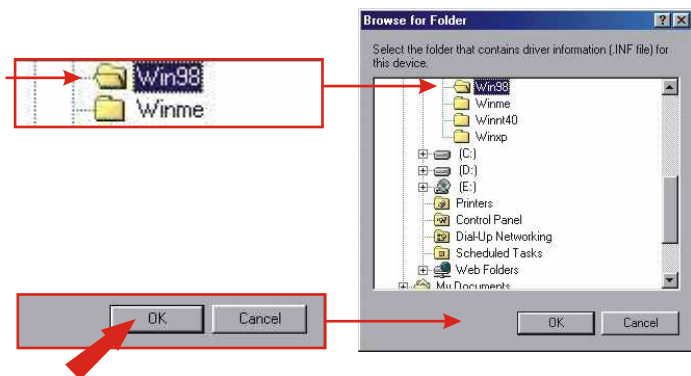


2. Вставьте прилагаемую дискету с драйверами серии TE100-PCIW в дисковод компьютера для дискет. Выберите **Поиск наиболее подходящего драйвера устройства** и щелкните по кнопке **Далее**.

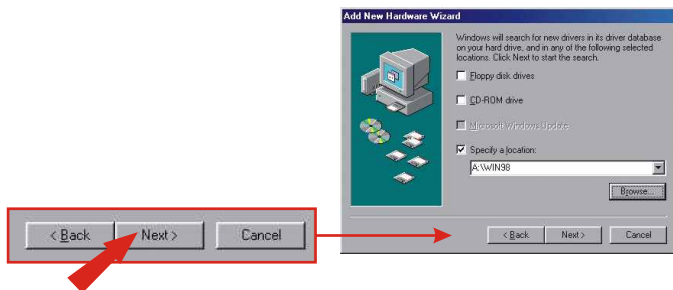


3. Выберите **Указать путь** и щелкните по кнопке **Обзор**.

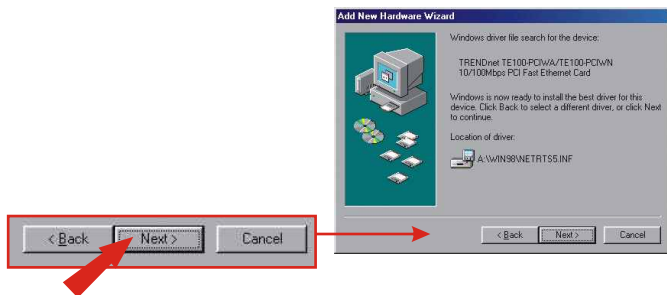
4. Двойным щелчком выберите дискетод для дискет (т.е. **Диск 3 1/2 (A:)**).  
Выберите папку под названием **Win98** и щелкните по кнопке **OK**.



5. Щелкните по кнопке **Next** (Далее).



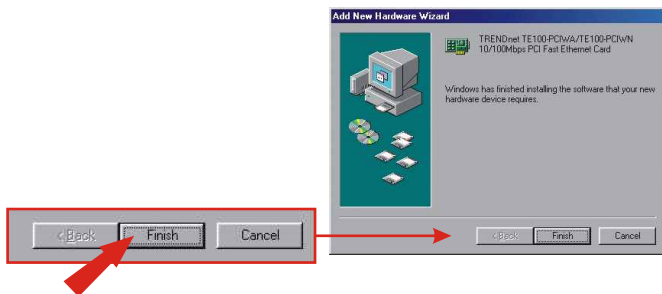
6. После того, как мастер сообщит о готовности к установке наиболее подходящего драйвера, щелкните по кнопке **Далее**, чтобы его



7. Может появиться запрос, указывающий на необходимость вставить CD-ROM-диск Windows 98. В этом случае вставьте компакт-диск Windows 98 в CD-ROM-дисковод и щелкните по кнопке **ОК**.



8. Для завершения установки драйвера щелкните по кнопке **Завершить**.



9. Щелкните по кнопке **Да**. Настройки в компьютере будут обновлены.

**Примечание:** Если эта подсказка не появится, нужно перезагрузить компьютер вручную.



## **Windows ME/2000/XP**

1. Windows автоматически распознает и установит соответствующий драйвер для нового сетевого адаптера.

**Поздравляем!**  
**Установка завершена.**



# Troubleshooting

## **Q1. Windows doesn't recognize my new hardware. What should I do?**

**A1.** Go to **Start > Control Panel > System > Device Manager.** (**Start > Control Panel > System > Hardware > Device Manager** in Windows 2000/XP) In the list of device-types, locate and double-click **Network Adapters.** If you see a device with a yellow question mark or exclamation point over it, double-click it. Click the **Driver** tab, and click **Update Driver.** Follow the Hardware Update Wizard's instructions to update your computer with the driver on the included floppy disk.

If the Device Manager fails to recognize the presence of a new networking adapter, you should ensure that your network adapter is firmly seated in its PCI slot. You may also choose to move the adapter to a different PCI slot.

## **Q2. Windows recognizes my new hardware, but I'm unable to connect to my network. What should I do?**

**A2.** Verify that the RJ-45 Ethernet Cable is securely connected from your switch/router to your network card and that the TE100-PCIWN or Te100-PCIWA's link LED is lit. Also, ensure that the TCP/IP settings are set to **Obtain an IP address automatically.**

If you still encounter problems, please feel free to contact TRENDware's technical support team.

### **Certifications**

This equipment has been tested and found to comply with FCC and CE Rules. Operation is subject to the following two conditions:

- (1) This device may not cause harmful interference.
- (2) This device must accept any interference received, including interference that may cause undesired operation.

**NOTE:** THE MANUFACTURER IS NOT RESPONSIBLE FOR ANY RADIO OR TV INTERFERENCE CAUSED BY UNAUTHORIZED MODIFICATIONS TO THIS EQUIPMENT. SUCH MODIFICATIONS COULD VOID THE USER'S AUTHORITY TO OPERATE THE EQUIPMENT.





TRENDware, USA

**What's Next in Networking**

## Product Warranty Registration

Please take a moment to register your product online.  
Go to TRENDware's website at <http://www.TRENDNET.com>

## TRENDnet Technical Support

### US/Canada Support Center

**Contact**

**Telephone:** 1(310) 626-6252

**Fax:** 1(310) 626-6267

**Email:** [support@trendnet.com](mailto:support@trendnet.com)

**Tech Support Hours**

7:30am - 6:00pm Pacific Standard Time  
Monday - Friday

### European Support Center

**Contact****Telephone**

Deutsch : +49 (0) 6331 / 268-460

Français : +49 (0) 6331 / 268-461

Español : +49 (0) 6331 / 268-462

English : +49 (0) 6331 / 268-463

Italiano : +49 (0) 6331 / 268-464

Dutch : +49 (0) 6331 / 268-465

**Fax:** +49 (0) 6331 / 268-466

**Tech Support Hours**

8:00am - 6:00pm Middle European Time  
Monday - Friday

**TRENDware International, Inc.**

3135 Kashiwa Street. Torrance, CA 90505

**<http://www.TRENDNET.com>**