

TE100-PCIWA/TE100-PCIWN

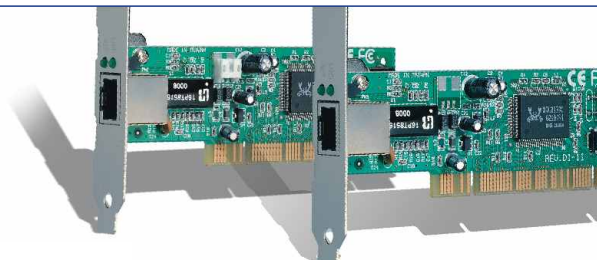
32-bit PCI 10/100Mbps N-way Fast Ethernet Card with ACPI Wake-on-LAN/
32-bit PCI 10/100Mbps N-way Fast Ethernet Card
Quick Installation Guide

Guide d'installation rapide pour le
Carte Fast Ethernet de 32-bit PCI 10/100Mbps N-way avec ACPI Wake-on-LAN/
Carte Fast Ethernet de 32-bit PCI 10/100Mbps N-way

Anleitung zur Schnellinstallation des
Nway Fast Ethernet Card mit 32-Bit PCI 10/100 MBit/s und ACPI Wake-on-LAN/
Nway Fast Ethernet Card mit 32-Bit PCI 10/100 MBit/s

Guía de Instalación Rápida para
Tarjeta Fast Ethernet N-way de 32 bits PCI a 10/100Mbps con soporte ACPI y Wake-on-LAN/
Tarjeta Fast Ethernet N-way de 32 bits PCI a 10/100Mbps

Version 08.18.04



TRENDnet[®]
TRENDware, USA
What's Next in Networking

Table of Contents

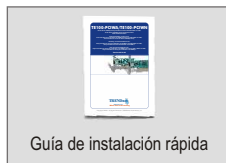
Español	1
1. Preparación para la instalación	1
2. Install Hardware	2
3. Instalación de las unidades	3
Troubleshooting	7

1. Preparación para la Instalación

Esta guía le ayudará a montar y configurar su adaptador de red TE100-PCIWN o TE100-PCIWA.

Verificación de los contenidos del paquete

Verifique que su caja contiene todo lo que incluimos en ella:



Verificación del equipo

Antes de instalar este adaptador, debe tener:

1. Un PC con una ranura PCI de 32 bits disponible.
2. Una placa madre con soporte Wake-On-LAN para utilizar la característica Wake-On-LAN (sólo para TE100-PCIWA).
3. Un procesador de 300 MHz y 32 MB de RAM en su PC (recomendado).
4. Windows 98/98SE/ME/2000/XP/2003 instalado en su PC.
5. Un cable Ethernet RJ-45.

2. Instalación del Hardware

Instalación del adaptador de red

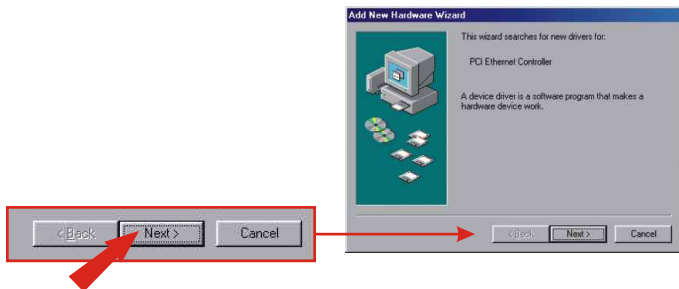
1. Apague su PC.
2. Abra la caja de su PC para ver la placa madre y las ranuras de expansión.
(Consulte el manual de usuario de su PC si necesita ayuda para abrir la caja)
3. Introduzca el adaptador de red TE100-PCIWN o TE100-PCIWA dentro de una de las ranuras PCI disponibles en la placa madre. Apriete con firmeza la tarjeta hasta que encaje perfectamente.
4. Si desea utilizar la característica Wake-On-LAN, conecte el cable Wake-On-LAN que incluimos al conector Wake-On-LAN de la placa madre. (Sólo para TE100-PCIWA).
5. Ajuste el soporte de metal de la tarjeta PCI en su caja con un tornillo de soporte estándar.
6. Cierre la caja de su PC y reinicielo.
7. Conecte su cable Ethernet RJ-45 al puerto Ethernet de TE100-PCIWN o TE100-PCIWA y a la red Fast Ethernet a 10/100Mbps o cable módem/DSL existentes.
8. Encienda su PC.



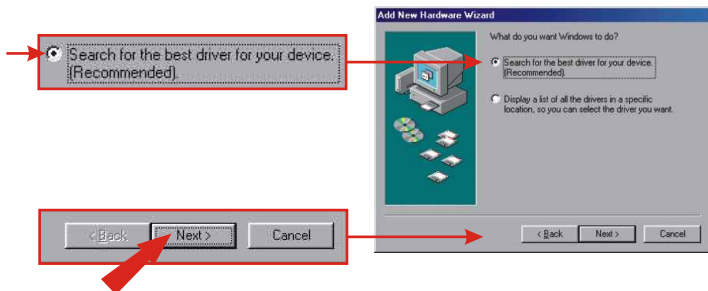
3. Instalación de las unidades

Windows 98/98SE

1. Después de reiniciar su PC, aparecerá el mensaje “Add New Hardware Wizard” (Asistente para añadir nuevo hardware). Haga clic en **Next** (Siguiente).

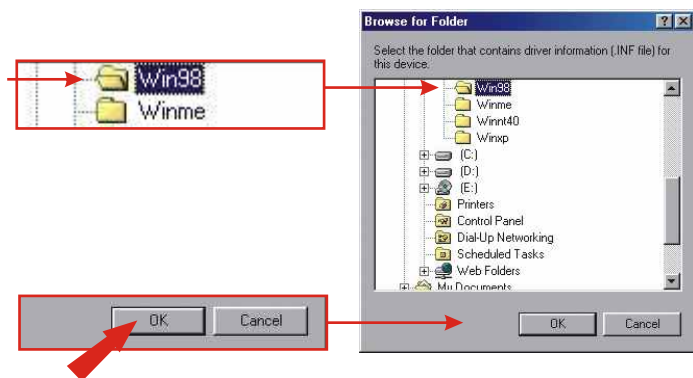


2. Introduzca el disquete del controlador de serie TE100-PCIW dentro de la unidad de disquete de su computadora. Verifique que ha seleccionado **Search for the best driver for your device (Buscar el mejor controlador para el dispositivo)** y después haga clic en **Next (Siguiente)**.

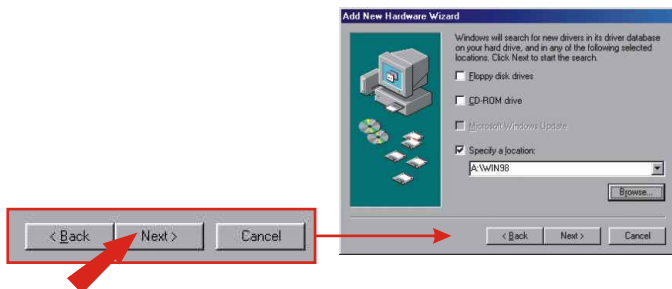


3. Seleccione **Specify a location (Especificar una ubicación)** y después haga clic en **Browse (Buscar)**.

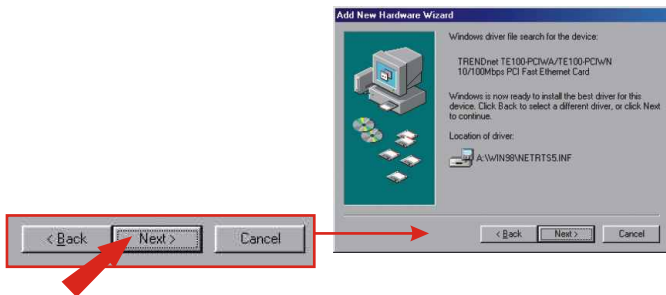
4. Haga doble clic en la unidad de disquete (p.ej.: 3 1/2 Floppy (A:)).
Seleccione el nombre del archivo Win98, y haga clic en **OK**.



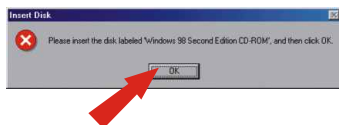
5. Haga clic en **Next (Siguiente)**.



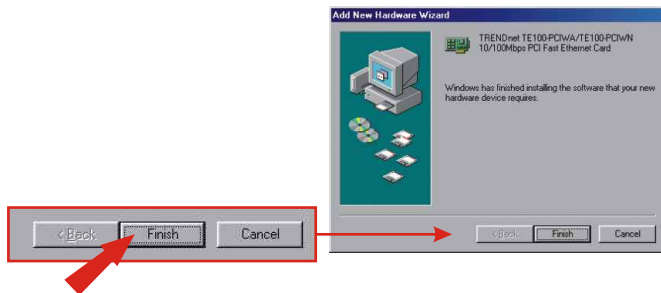
6. Una vez que el asistente muestra el mensaje “ready to install the best driver” (listo para instalar el mejor controlador), haga clic en **Next** (Siguiente) para comenzar a instalar el controlador.



7. Se le puede pedir que inserte el CD-ROM de Windows 98. Si esto ocurre, introduzca el CD-ROM de Windows 98 en la unidad de CD-ROM y haga clic en **OK**.



8. Haga clic en **Finish** (Finalizar) para completar la instalación del controlador.



- Haga clic en **Yes (Sí)**. Su PC quedará actualizado con la nueva configuración.

Nota: Si este mensaje no aparece, debe reiniciar su PC manualmente.



Windows ME/2000/XP

- Windows detectará e instalará automáticamente el controlador apropiado para su adaptador de red.

¡Felicidades!
La instalación ya está completa.

Q1. Windows doesn't recognize my new hardware. What should I do?

A1. Go to **Start > Control Panel > System > Device Manager**. (**Start > Control Panel > System > Hardware > Device Manager** in Windows 2000/XP) In the list of device-types, locate and double-click **Network Adapters**. If you see a device with a yellow question mark or exclamation point over it, double-click it. Click the **Driver** tab, and click **Update Driver**. Follow the Hardware Update Wizard's instructions to update your computer with the driver on the included floppy disk.

If the Device Manager fails to recognize the presence of a new networking adapter, you should ensure that your network adapter is firmly seated in its PCI slot. You may also choose to move the adapter to a different PCI slot.

Q2. Windows recognizes my new hardware, but I'm unable to connect to my network. What should I do?

A2. Verify that the RJ-45 Ethernet Cable is securely connected from your switch/router to your network card and that the TE100-PCIWN or Te100-PCIWA's link LED is lit. Also, ensure that the TCP/IP settings are set to **Obtain an IP address automatically**.

If you still encounter problems, please feel free to contact TRENDware's technical support team.

Contact Technical Support

Telephone: +1-310-626-6252

Fax: +1-310-626-6267

Website: www.TRENDNET.com

E-mail: support@trendware.com

Technical Support Hours

7:00AM ~ 6:00PM, Monday through Friday

Pacific Standard Time (except holidays)



Product Warranty Registration

Please take a moment to register your product online.
Go to TRENDware's website at <http://www.TRENDNET.com>

TRENDware International, Inc.
3135 Kashiwa Street
Torrance, CA 90505

<http://www.TRENDNET.com>