



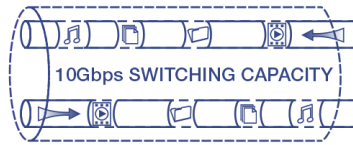
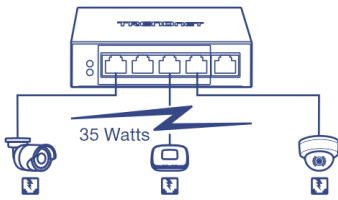
Switch Gigabit PoE+ non administrable à 5 ports

TE-GP051 (v1.0R)

- 4 ports PoE+ Gigabit
- 1 port Gigabit
- Capacité de commutation de 10 Gb/s
- Alimentation PoE totale de 35W.
- Réduit le coût en équipement en fournissant des données et l'alimentation via les câbles réseau existants
- Boîtier métallique compact pouvant être fixé au mur
- Conception sans ventilateur

Le switch Gigabit PoE+ non administrable à 5 ports de TRENDnet, modèle TE-GP051, réduit les frais de matériel et d'installation en utilisant les câbles Ethernet existants pour fournir des données et l'alimentation. Ce switch réseau PoE+ fournit quatre ports PoE+ gigabit pour une alimentation PoE totale de 35W. Il dispose également d'un port gigabit pour une connexion à haut débit à votre réseau

Grâce à la technologie PoE, les utilisateurs n'ont besoin que d'un seul ensemble de câbles pour fournir simultanément les données et l'alimentation. Ce switch réseau PoE+ vous permet de mettre en réseau des périphériques PoE tels que des points d'accès sans fil, des caméras IP, des téléphones VoIP, des encodeurs vidéo IP, des contrôles d'accès, etc.



Alimentation PoE+

Le switch réseau PoE+ dispose d'une capacité d'alimentation PoE totale de 35W qui permet d'alimenter quatre dispositifs Power over Ethernet.

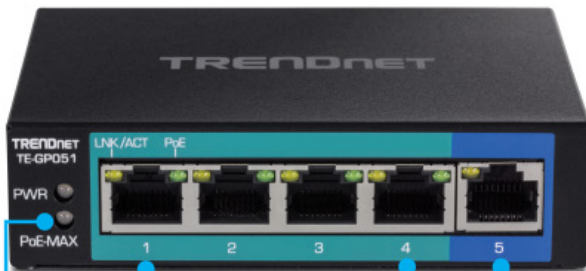
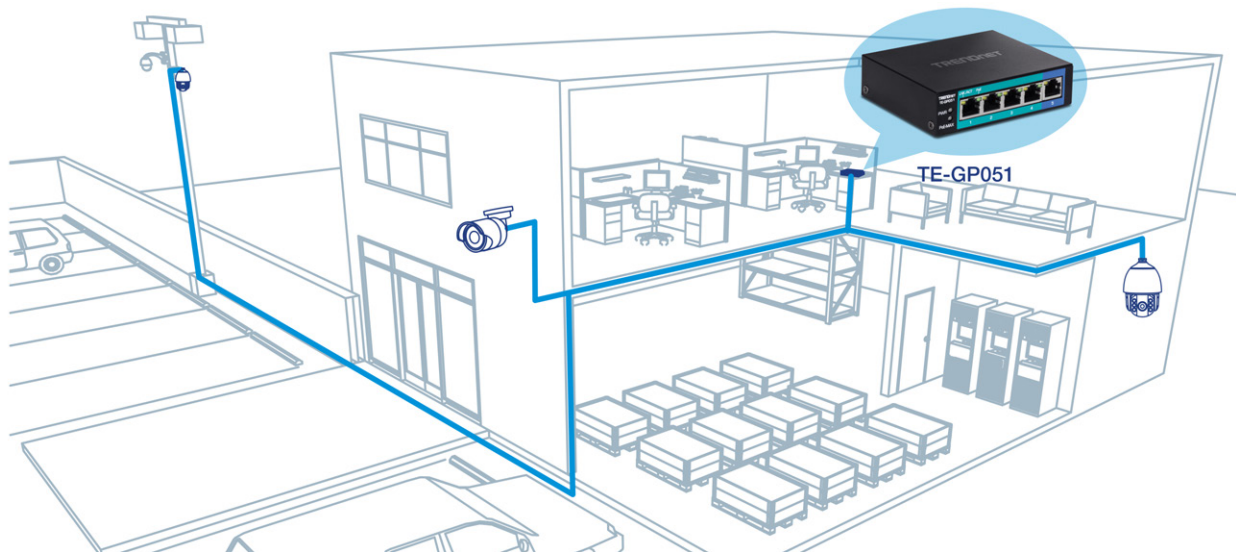
Gigabit

Cinq ports gigabit supportent une capacité de commutation de 10Gb/s pour les solutions réseau de pointe.

Conception sans ventilateur

La conception sans ventilateur du switch réseau PoE+ est idéale pour les environnements nécessitant un fonctionnement silencieux

SOLUTION RÉSEAUX



LED Indicators

4 x Gigabit PoE+ ports

1 x Gigabit port

Power port

CARACTÉRISTIQUES



Ports réseau

Quatre ports Gigabit PoE+ et un port Gigabit



PoE+

Fournit une alimentation PoE+ de 30W par port PoE avec une capacité PoE totale de 35W



Sans ventilateur

La conception sans ventilateur réduit la consommation d'énergie et élimine le bruit.



Conception du boîtier

Le solide boîtier métallique est en outre compact et léger



Mur montable

Convient parfaitement aux installations de bureau, mais se caractérise également par une fixation murale pratique pour une plus grande souplesse d'installation



Trame Jumbo

Envoie des paquets plus volumineux, ou trames Jumbo (jusqu'à 9 KB), pour de meilleures performances



LED Indicators

Les voyants LED de ce switch réseau PoE+ indiquent l'état du port

SPÉCIFICATIONS

Normes

- IEEE 802.3
- IEEE 802.3u
- IEEE 802.3x
- IEEE 802.3z
- IEEE 802.3ab
- IEEE 802.3af
- IEEE 802.3at

Débit de transfert des données

- 4 ports PoE+ Gigabit
- 1 port Gigabit
- Voyants LED
- Mur montable

Débit de transfert des données

- Ethernet: 10 Mb/s (half duplex), 20 Mb/s (full duplex)
- Fast Ethernet: 100 Mb/s (half duplex), 200 Mb/s (full duplex)
- Ethernet Gigabit: 2000 Mb/s (full duplex)

Performance

- Mémoire tampon RAM: 125KB
- Matrice de commutation 10 Gb/s
- Tableau des adresses MAC: Entrées de 2K
- Débit de transmission: 7,44 Mb/s (paquets de 64 octets)
- Trame Jumbo: 9KB

Alimentation

- Entrée: 100 - 240V AC, 50/60 Hz
- Sortie: Adaptateur secteur externe de 54V DC 1.67A
- Consommation max. :3W (sans périphérique alimenté)

PoE

- Alimentation PoE: 35W
- PoE Mode A: Broches 1, 2, 3 et 6 pour l'alimentation
- Protection contre les surtensions
- Protection contre les courts-circuits

MTBF

- 612,220 heures

Température de fonctionnement

- -10° – 55° C (14° – 131° F)

Humidité en fonctionnement

- Max. 95% pas de condensation

Dimensions

- 105 x 83 x 28mm (4,1 x 3,3 x 1,1 pounce)

Poids

- 370g (13,05 onces)

Certifications

- CE
- FCC
- UL

Garantie

- 3 ans

Contenu de l'emballage

- TE-GP051
- Guide d'installation rapide
- Adaptateur secteur (48V DC, 0,8 A)

Toutes les références au débit ne sont données qu'à titre de comparaison. Les spécifications, la taille et la forme du produit sont sujettes à modification sans avis préalable, et l'apparence réelle du produit peut différer de celle illustrée ici.