

TRENDnet[®]



Quick Installation Guide

TBW-110UB (V1)

Table of Contents

1 Русский

1. Перед началом работы
2. Установка Windows® OS
3. Подключите свои устройства Bluetooth

1. Перед началом работы

Содержимое упаковки

- TBW-110UB
- Руководство по быстрой установке
- CD-ROM (служебная программа и драйвером)

Требования к установке

- Компьютер с с портом USB 2.0 или выше
- Bluetooth Совместимость с операционной системой:
Windows® 10, 8.1, 7

2. Установка Windows® OS

1. Вставьте прилагаемый компакт-диск в дисковод для компакт-дисков.

Примечание: Если у вас нет дисковода для компакт-дисков, вы можете загрузить драйверы с <https://www.trendnet.com/support>

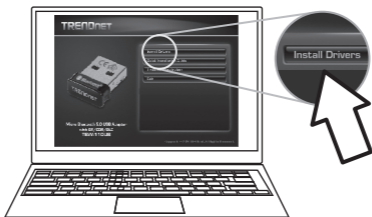


2. В окне «Автозапуск компакт-диска» нажмите «Запустить файл Autorun.exe».

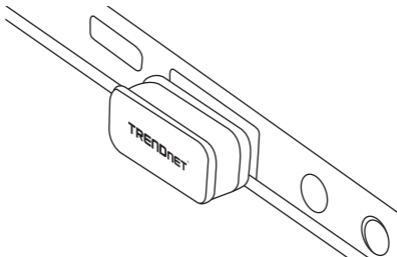
Примечание: Если окно автозапуска не появляется автоматически, откройте содержимое компакт-диска и дважды щелкните на файл Autorun.exe.

3. В главном меню компакт-диска нажмите **«Установить драйвер»**.

Примечание: Мы рекомендуем пользователям сначала отключить встроенные адаптеры WiFi и Bluetooth, поскольку они могут создать помехи TBW-110UB.



4. Следуйте инструкциям InstallShield Wizard и перезагрузите компьютер после завершения установки. После перезагрузки компьютера подключите TBW-110UB к свободному порту USB вашего компьютера.




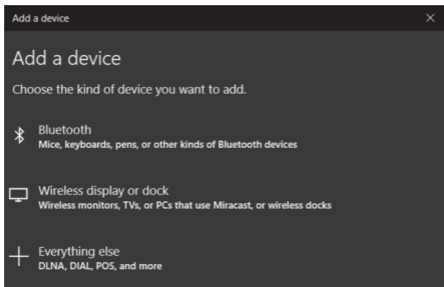
Светодиод связи / активности

Светодиод горит	Если светодиод горит, сетевой адаптер установлен успешно.
Светодиод не горит	Если светодиод не горит, сетевой адаптер установлен неправильно.

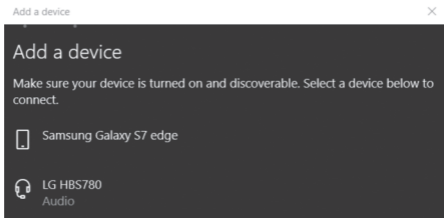
3. Подключите свои устройства Bluetooth

В этом разделе описывается, как подключить Ваш компьютер к устройству Bluetooth с помощью TBW-110UB. (Windows 10)

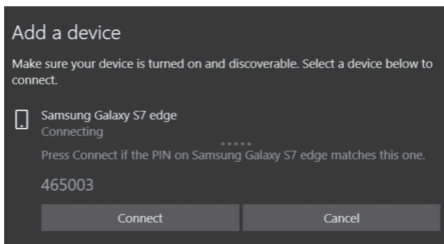
1. Щелкните на значок «» в нижнем левом углу экрана и выберите «Настройки».
2. На странице настроек выберите «**Устройства**».
3. Убедитесь, что Bluetooth включен, затем щелкните на «**Добавить Bluetooth или другие устройства**».
4. Выберите **Bluetooth** на странице «**Добавить устройство**». Ваш компьютер начнет поиск обнаруживаемых устройств Bluetooth.



5. Как только устройства Bluetooth будут обнаружены, выберите устройство, для которого Вы хотите выполнить сопряжение.



6. Защитный PIN-код отобразится как на Вашем компьютере, так и на Вашем устройстве Bluetooth. Убедитесь, что PIN-коды идентичны, прежде чем выбирать соединение на Вашем компьютере и на устройствах Bluetooth.



7. Окно устройства сообщит Вам об успешном подключении Bluetooth.



Federal Communication Commission Interference Statement

This equipment has been tested and found to comply with the limits for a Class B digital device, pursuant to Part 15 of FCC Rules. These limits are designed to provide reasonable protection against harmful interference in a residential installation. This equipment generates, uses, and can radiate radio frequency energy and, if not installed and used in accordance with the instructions, may cause harmful interference to radio communications. However, there is no guarantee that interference will not occur in a particular installation. If this equipment does cause harmful interference to radio or television reception, which can be determined by turning the equipment off and on, the user is encouraged to try to correct the interference by one or more of the following measures:

- 1.Reorient or relocate the receiving antenna.
- 2.Increase the separation between the equipment and receiver.
- 3.Connect the equipment into an outlet on a circuit different from that to which the receiver is connected.
- 4.Consult the dealer or an experienced radio technician for help.

FCC Caution

This device and its antenna must not be co-located or operating in conjunction with any other antenna or transmitter.

Federal Communications Commission (FCC) Radiation Exposure Statement

This equipment complies with FCC radiation exposure limits set forth for an uncontrolled environment. This equipment should be installed and operated with minimum distance 5mm between the radiator & your body.

Canada, ISED notice:

This device complies with Industry Canada's licence-exempt RSSs. Operation is subject to the following two conditions:

- (1)This device may not cause interference; and
- (2)This device must accept any interference, including interference that may cause undesired operation of the device.

The products are compliant with SAR for general population/uncontrolled exposure limits in IC RSS-102 and has been tested in accordance with the measurement methods and procedures specified in IEEE 1528. Maintain at least 5mm distance for body-worn condition.

This transmitter must not be co-located or operating in conjunction with any other antenna or transmitter. This equipment should be installed and operated with a minimum distance of 0.5 centimeters between the radiator and your body.

Canada, ISED avis:

Le présent appareil est conforme aux CNR d'Industrie Canada applicables aux appareils radio exempts de licence. L'exploitation est autorisée aux deux conditions suivantes :

- (1)l'appareil ne doit pas produire de brouillage;
- (2)l'utilisateur de l'appareil doit accepter tout brouillage radioélectrique subi, même si le brouillage est susceptible d'en compromettre le fonctionnement.

Le produit est le respect de SAR pour la population générale / limites d'exposition incontrôlée de CNR-102 et a été testé en conformité avec les méthodes et procédures de mesure spécifiées dans la norme IEEE 1528. Maintenir au moins 5mm à distance pour la condition physique-garde.

Cet émetteur ne doit pas être Co-placé ou ne fonctionnant en même temps qu'aucune autre antenne ou émetteur. Cet équipement devrait être installé et actionné avec une distance minimum de 0.5 centimètres entre le radiateur et votre corps.

RED Compliance Statement

This equipment should be installed and operated with minimum distance 5mm between the radiator & your body. Compliance with 2014/53/EU Radio Equipment Directive (RED)

In accordance with Article 10.8(a) and 10.8(b) of the RED, the following table provides information on the frequency bands used and the maximum RF transmit power of the product for sale in the EU:

Frequency range (MHz)	Max. transmit power (dBm)
2412-2472	9.98 dBm

Certifications

This device complies with Part 15 of the FCC Rules. Operation is subject to the following two conditions:

- (1) This device may not cause harmful interference.
- (2) This device must accept any interference received. Including interference that may cause undesired operation.



Waste electrical and electronic products must not be disposed of with household waste. Please recycle where facilities exist. Check with your Local Authority or Retailer for recycling advice.

Applies to PoE Products Only: This product is to be connected only to PoE networks without routing to the outside plant.

Note

The Manufacturer is not responsible for any radio or TV interference caused by unauthorized modifications to this equipment. Such modifications could void the user's authority to operate the equipment.

Advertencia

En todos nuestros equipos se mencionan claramente las características del adaptador de alimentación necesario para su funcionamiento. El uso de un adaptador distinto al mencionado puede producir daños físicos y/o daños al equipo conectado. El adaptador de alimentación debe operar con voltaje y frecuencia de la energía eléctrica domiciliar existente en el país o zona de instalación.

Technical Support

If you have any questions regarding the product installation, please contact our Technical Support.

Toll free US/Canada: **1-866-845-3673**

Regional phone numbers available at www.trendnet.com/support

TRENDnet

20675 Manhattan Place
Torrance, CA 90501
USA

Product Warranty Registration

Please take a moment to register your product online. Go to TRENDnet's website at:

www.trendnet.com/register