

TRENDnet[®]



Quick Installation Guide

TBW-110UB (V1)

Table of Contents

1 Deutsch

1. Bevor sie beginnen
2. Windows® OS-Installation
3. Anschluss Ihrer Bluetooth-Geräte über Pairing

1. Bevor Sie beginnen

Paketinhalte

- TBW-110UB
- Kurzanleitung zur Installation
- CD-ROM (Treiber und Benutzerhandbuch)

Systemanforderungen

- Computer mit USB 2.0 port oder höher)
- Bluetooth-Betriebssystem-Kompatibilität: Windows® 10, 8.1, 7

2. Windows® OS-Installation

1. Legen Sie die inbegriffene Installations-CD in das CD-ROM Laufwerk Ihres Computers ein.

Anmerkung: Falls Sie die inbegriffene CD-ROM nicht zur Verfügung haben, können Sie die Treiber herunterladen unter <http://www.trendnet.com/support/>

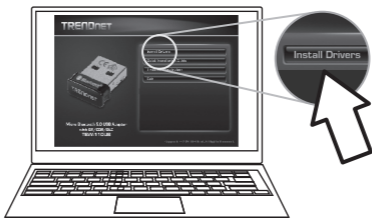


2. Klicken sie im CD Autorun-Eingabeaufforderungsfenster auf “Autorun.exe ausführen”.

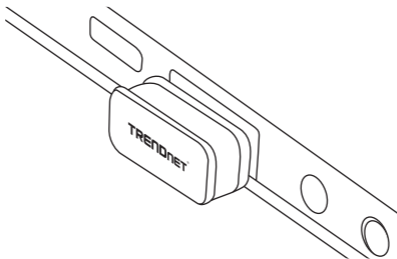
Anmerkung: Wenn die Autorun-Aufforderung nicht automatisch erscheint, öffnen Sie bitte die CD-Inhalte und öffnen Sie Autorun.exe mit Doppelklick.

3. Klicken Sie im CD-ROM Hauptmenü auf “**Wi-Fi Treiber installieren**”.

Anmerkung: Wir empfehlen, dass der Benutzer zunächst eingebaute Wi-Fi und Bluetooth-Adapter ausschaltet, da sie den des TBW-110UB stören können.



4. Folgen Sie den Anweisungen des InstallShield Assistenten und starten Sie den Computer neu, nachdem die Installation abgeschlossen ist. Nachdem der Computer neu gestartet wurde, stecken Sie den Wireless N150 / Bluetooth USB Adapter in einen freien USB-Port an Ihrem Computer ein.



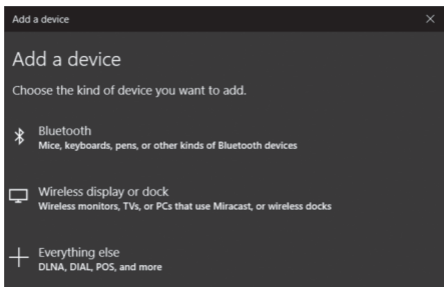
LED Verbindung / Aktivität

LED aufleuchtet	Wenn die LED aufleuchtet, wurde der Netzwerkadapter erfolgreich installiert.
LED nicht aufleuchtet	Wenn die LED nicht aufleuchtet, wurde der Netzwerkadapter nicht korrekt installiert.

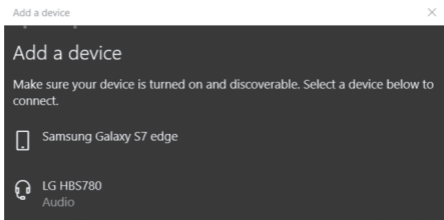
3. Anschluss Ihrer Bluetooth-Geräte über Pairing

Dieser Abschnitt beschreibt, wie Sie Ihren Computer mit dem TBW-110UB über Pairing mit einem Bluetooth-Gerät verbinden (Windows 10).

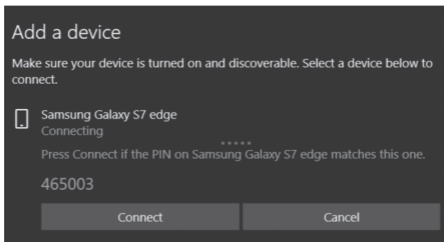
1. Klicken Sie auf das Windows-Symbol  in der linken unteren Ecke Ihres Bildschirms und wählen Sie "Einstellungen" aus.
2. Wählen Sie auf der Einrichtungsseite **Geräte** aus.
3. Vergewissern Sie sich, dass Bluetooth **eingeschaltet** ist, und klicken Sie dann auf **Bluetooth oder andere Geräte hinzufügen**.
4. Wählen Sie **Bluetooth** aus auf der Seite **Gerät hinzufügen**. Ihr Computer sucht automatisch nach sichtbaren Bluetooth-Geräten.



5. Wenn Bluetooth-fähige Geräte in Ihrer Nähe entdeckt werden, wählen Sie das Gerät aus, mit dem Sie eine Verbindung herstellen wollen.



6. Eine Sicherheits-PIN wird sowohl auf Ihrem Computer als auch auf Ihrem Bluetooth-fähigen Gerät angezeigt. Stellen Sie sicher, dass die PINs übereinstimmen, bevor Sie sowohl auf dem Computer als auch auf dem Bluetooth-Gerät "verbinden" auswählen.



7. Das Gerät benachrichtigt Sie, wenn die Bluetooth-Verbindung erfolgreich hergestellt wurde.



Federal Communication Commission Interference Statement

This equipment has been tested and found to comply with the limits for a Class B digital device, pursuant to Part 15 of FCC Rules. These limits are designed to provide reasonable protection against harmful interference in a residential installation. This equipment generates, uses, and can radiate radio frequency energy and, if not installed and used in accordance with the instructions, may cause harmful interference to radio communications. However, there is no guarantee that interference will not occur in a particular installation. If this equipment does cause harmful interference to radio or television reception, which can be determined by turning the equipment off and on, the user is encouraged to try to correct the interference by one or more of the following measures:

- 1.Reorient or relocate the receiving antenna.
- 2.Increase the separation between the equipment and receiver.
- 3.Connect the equipment into an outlet on a circuit different from that to which the receiver is connected.
- 4.Consult the dealer or an experienced radio technician for help.

FCC Caution

This device and its antenna must not be co-located or operating in conjunction with any other antenna or transmitter.

Federal Communications Commission (FCC) Radiation Exposure Statement

This equipment complies with FCC radiation exposure limits set forth for an uncontrolled environment. This equipment should be installed and operated with minimum distance 5mm between the radiator & your body.

Canada, ISED notice:

This device complies with Industry Canada's licence-exempt RSSs. Operation is subject to the following two conditions:

- (1)This device may not cause interference; and
- (2)This device must accept any interference, including interference that may cause undesired operation of the device.

The products are compliant with SAR for general population/uncontrolled exposure limits in IC RSS-102 and has been tested in accordance with the measurement methods and procedures specified in IEEE 1528. Maintain at least 5mm distance for body-warm condition.

This transmitter must not be co-located or operating in conjunction with any other antenna or transmitter. This equipment should be installed and operated with a minimum distance of 0.5 centimeters between the radiator and your body.

Canada, ISED avis:

Le présent appareil est conforme aux CNR d'Industrie Canada applicables aux appareils radio exempts de licence. L'exploitation est autorisée aux deux conditions suivantes :

- (1)l'appareil ne doit pas produire de brouillage;
- (2)l'utilisateur de l'appareil doit accepter tout brouillage radioélectrique subi, même si le brouillage est susceptible d'en compromettre le fonctionnement.

Le produit est le respect de SAR pour la population générale / limites d'exposition incontrôlée de CNR-102 et a été testé en conformité avec les méthodes et procédures de mesure spécifiées dans la norme IEEE 1528. Maintenir au moins 5mm à distance pour la condition physique-garde.

Cet émetteur ne doit pas être Co-placé ou ne fonctionnant en même temps qu'aucune autre antenne ou émetteur. Cet équipement devrait être installé et actionné avec une distance minimum de 0.5 centimètres entre le radiateur et votre corps.

RED Compliance Statement

This equipment should be installed and operated with minimum distance 5mm between the radiator & your body. Compliance with 2014/53/EU Radio Equipment Directive (RED)

In accordance with Article 10.8(a) and 10.8(b) of the RED, the following table provides information on the frequency bands used and the maximum RF transmit power of the product for sale in the EU:

Frequency range (MHz)	Max. transmit power (dBm)
2412-2472	9.98 dBm

Certifications

This device complies with Part 15 of the FCC Rules. Operation is subject to the following two conditions:

- (1) This device may not cause harmful interference.
- (2) This device must accept any interference received. Including interference that may cause undesired operation.



Waste electrical and electronic products must not be disposed of with household waste. Please recycle where facilities exist. Check with your Local Authority or Retailer for recycling advice.

Technical Support

If you have any questions regarding the product installation, please contact our Technical Support.

Toll free US/Canada: **1-866-845-3673**

Regional phone numbers available at www.trendnet.com/support

TRENDnet

20675 Manhattan Place
Torrance, CA 90501
USA

Applies to PoE Products Only: This product is to be connected only to PoE networks without routing to the outside plant.

Note

The Manufacturer is not responsible for any radio or TV interference caused by unauthorized modifications to this equipment. Such modifications could void the user's authority to operate the equipment.

Advertencia

En todos nuestros equipos se mencionan claramente las características del adaptador de alimentación necesario para su funcionamiento. El uso de un adaptador distinto al mencionado puede producir daños físicos y/o daños al equipo conectado. El adaptador de alimentación debe operar con voltaje y frecuencia de la energía eléctrica domiciliar existente en el país o zona de instalación.

Product Warranty Registration

Please take a moment to register your product online. Go to TRENDnet's website at:

www.trendnet.com/register