

# TBW-102UB

**Bluetooth USB Adapter Quick Installation Guide**

**Guide d'installation rapide de l'adaptateur Bluetooth**

**Anleitung zur Schnellinstallation des Bluetooth USB-Adapters**

**Guía de Instalación Rápida del Adaptador USB Bluetooth**

Version 05.13.04



**TRENDnet**<sup>®</sup>  
TRENDware, USA  
**What's Next in Networking**

# Table of Contents

Español .....	1
1. Installation des Bluetooth-Programms .....	1
2. Prüfung des Installationsstatus des USB-Adapters .....	6
3. Konfiguration von Bluetooth .....	9
4. Entfernen des Bluetooth USB-Adapters .....	13
Troubleshooting.....	16

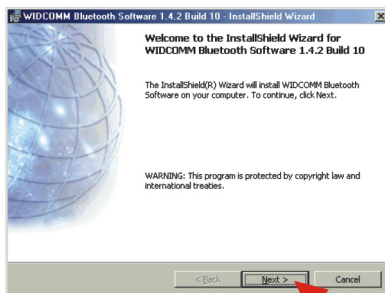
## 1. Instalación de la herramienta Bluetooth

**Nota:** Debe instalar el programa de la herramienta Bluetooth antes de instalar el adaptador USB Bluetooth.

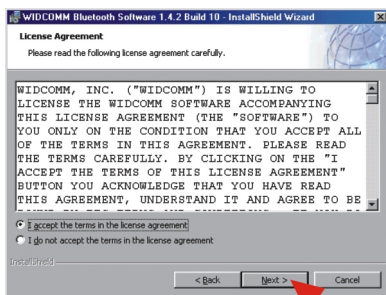
1. Encienda su PC.
2. Inserte el CD-ROM de la herramienta en su unidad de CD-ROM.



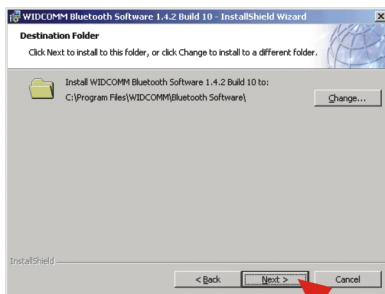
3. La función auto-ejecutable iniciará automáticamente el asistente de instalación del software. Si la función auto-ejecutable no se inicia automáticamente, por favor busque el CD de instalación para ir al archivo "Setup.exe". Haga doble clic en setup.exe para continuar.
4. Después de que aparezca la ventana de configuración de la herramienta Bluetooth, haga clic en **Next (Siguiete)** para continuar.



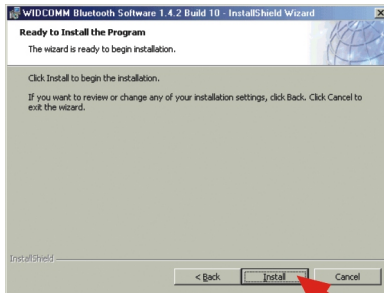
5. Aparecerá la Ventana del Acuerdo de Licencia. Lea detenidamente el acuerdo de licencia, seleccione I accept the terms in the license agreement (Acepto los términos de este acuerdo de licencia), y haga clic en **Next (Siguiete)**.



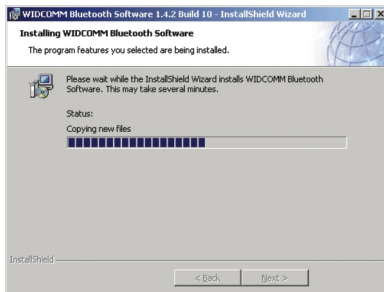
6. Haga clic en **Next (Siguiete)** para continuar.



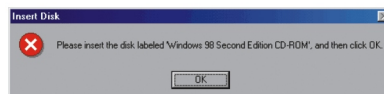
7. Haga clic en **Install (Instalar)** para comenzar la instalación de la herramienta.



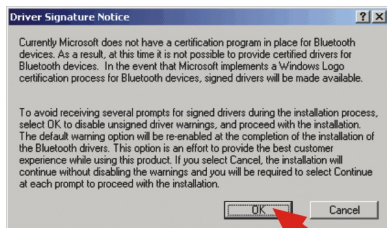
8. Windows comenzará la instalación de la herramienta.



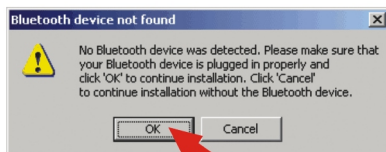
Los usuarios de Windows 98SE verán el siguiente mensaje. Inserte su CD-ROM de Windows 98SE en su unidad de CD-ROM, haga clic en **OK**, y seleccione **CD-ROM**. Esto permitirá que su sistema actualice los archivos apropiados.



Los usuarios de Windows 2000/XP verán el siguiente mensaje. Haga clic en **OK** para continuar.



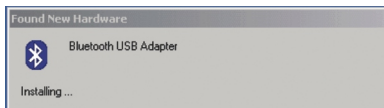
9. Durante la instalación, aparecerá la siguiente ventana.



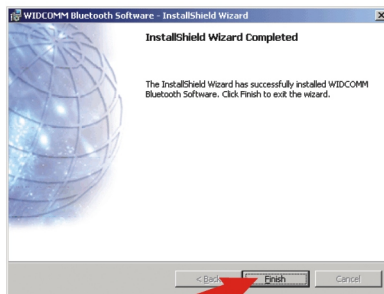
10. Cuando vea el mensaje anterior, inserte el Adaptador USB Bluetooth en su puerto USB, y haga clic en **OK** para continuar.



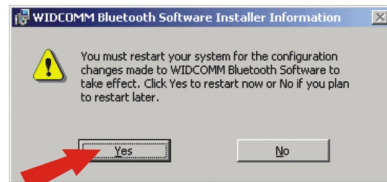
11. Una vez que haya insertado correctamente el adaptador USB Bluetooth aparecerá la siguiente ventana y Windows instalará automáticamente la unidad del adaptador USB Bluetooth.



12. Haga clic en **Finish (Finalizar)** para completar la instalación de la herramienta.



**Nota:** Para los usuarios de Windows 98SE/ME/2000, Windows le pedirá que reinicie su PC. Haga clic en Yes (Si) para reiniciar su PC.

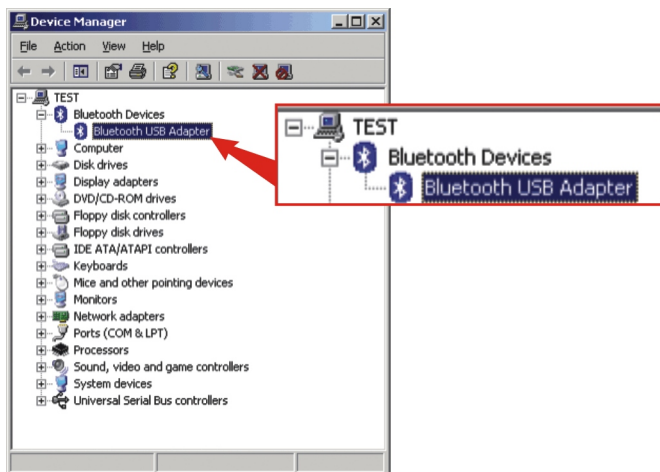


## 2. Verificación del estatus de instalación del Adaptador USB

Esta sección es para asegurar que su Adaptador USB Bluetooth está bien instalado y funciona correctamente.

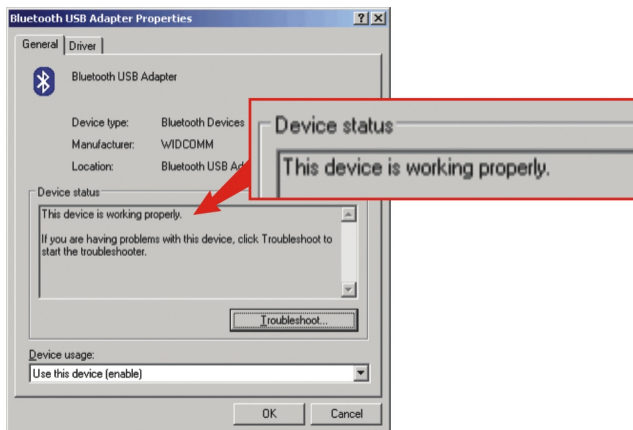
### Windows 2000/XP

1. Vaya al botón **Start (Inicio)** ubicado en su escritorio.
2. Haga clic en **Start (Inicio)**, después haga clic en **Settings (Configuración)**, y, por último, haga clic en **Control Panel (Panel de Control)**
3. Haga doble clic en el icono **System (Sistema)**, y aparecerá la Caja de Propiedades del Sistema.
4. Vaya a la pestaña **Device Manager (Administrador de Dispositivos)**, y haga doble clic en **BTW**. El **Adaptador USB Bluetooth** aparecerá en la lista de esta categoría.





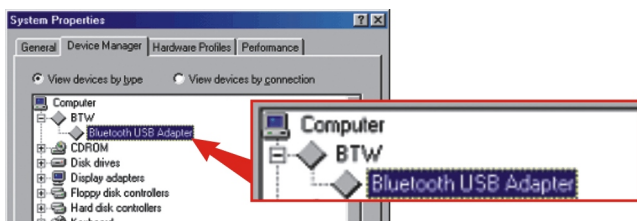
5. Haga clic derecho en Bluetooth USB Adapter (Adaptador USB Bluetooth) y seleccione Properties (Propiedades). En el campo de estatus del dispositivo aparecerá la frase “This device is working properly” (Este dispositivo está funcionando correctamente). Si no aparece, consulte la sección Troubleshooting (Resolución de Problemas ) (P1).



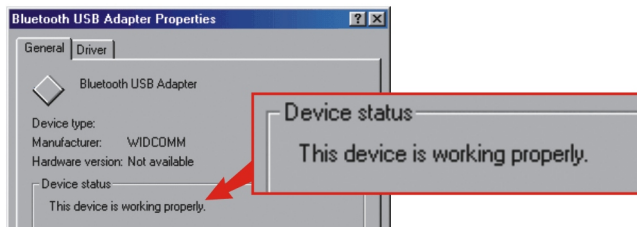
6. Su Adaptador USB Bluetooth ha sido instalado correctamente y está listo para usar.

## Windows 98SE/ME

1. Vaya al botón **Start (Inicio)** ubicado en su escritorio.
2. Haga clic en **Start (Inicio)**, después haga clic en **Settings (Configuración)**, y, por último, haga clic en **Control Panel (Panel de Control)**
3. Haga doble clic en el icono **System (Sistema)**, y aparecerá la Caja de Propiedades del Sistema.
4. Vaya a la pestaña **Device Manager (Administrador de Dispositivos)**, y haga doble clic en BTW. El **Adaptador USB Bluetooth** aparecerá en la lista de esta categoría.



5. Haga clic derecho en **Bluetooth USB Adapter (Adaptador USB Bluetooth)** y seleccione **Properties (Propiedades)**. En el campo de estatus del dispositivo aparecerá la frase "This device is working properly" (Este dispositivo está funcionando correctamente). Si no aparece, consulte la sección **Troubleshooting (Resolución de Problemas)** (P1).



6. Su Adaptador USB Bluetooth ha sido instalado correctamente y está listo para usar.

### 3. Configuración del Bluetooth

Esta sección le ayuda a iniciar la configuración del Bluetooth y activa las características que usted necesita para comenzar a usar el Adaptador USB Bluetooth.

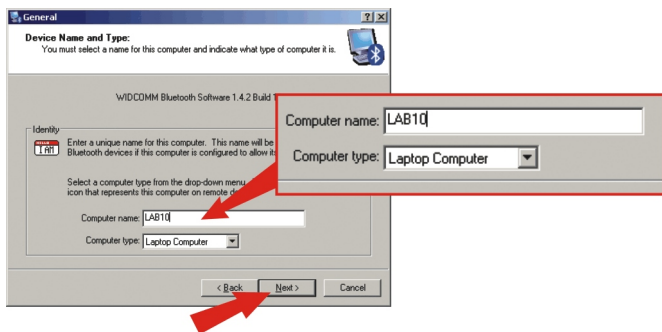
1. En el Escritorio, vaya al icono Bluetooth en la bandeja del sistema, ubicada al lado del reloj.



2. Haga doble clic en el icono Bluetooth, y aparecerá la siguiente ventana. Haga clic en Next (Siguiente) para continuar.



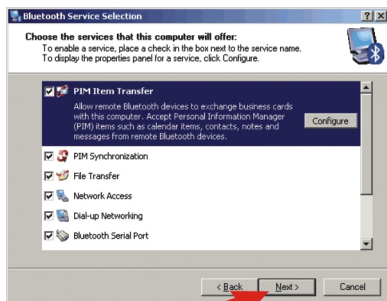
3. Esta ventana le mostrará el nombre y tipo de su PC. Si usted está utilizando un portátil, seleccione **Laptop Computer** en el tipo de PC o seleccione Personal Computer para un PC de escritorio. Haga clic en **Next (Siguiete)** para continuar.



4. En este momento aparecerá el "Initial Bluetooth Configuration Wizard" ("Asistente inicial de configuración de Bluetooth", haga clic en **Next (Siguiete)** para continuar.



5. Seleccione o cancele la selección de las características que utilizará o no utilizará y haga clic en **Next (Siguiete)**. (Todas las características están seleccionadas por defecto).



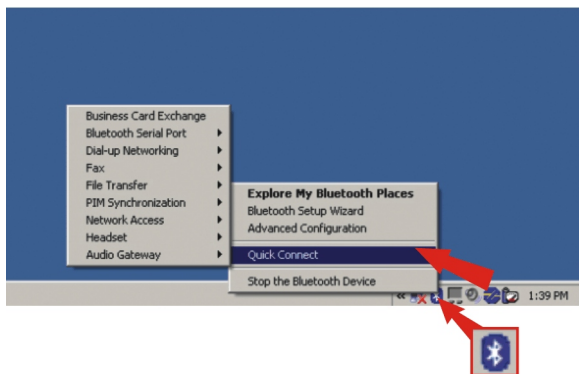
6. Haga clic en **Skip (Saltar)** para evitar que se cree una conexión en este momento.



7. Haga clic en **Finish (Finalizar)** para completar la inicialización.



8. El adaptador USB Bluetooth TBW-102UB High-Power ha sido instalado completamente. Puede hacer clic derecho en el icono Bluetooth y seleccionar **Quick Connect (Conexión Rápida)** para comenzar a utilizar cualquiera de las funciones de su adaptador.



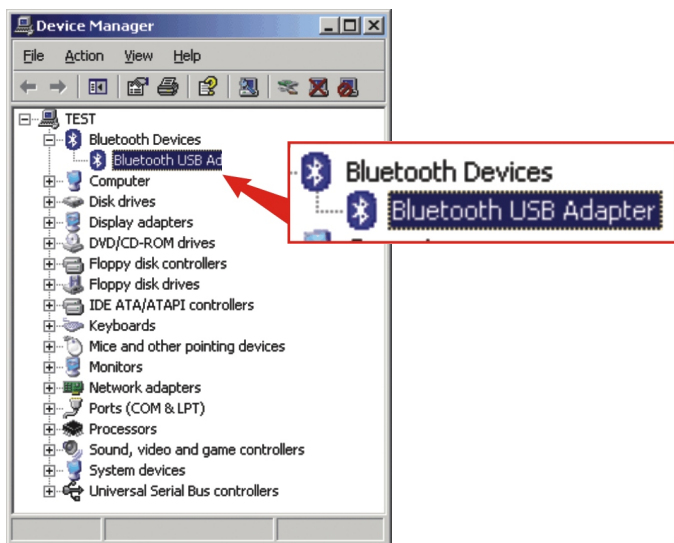
**Nota:** Para más detalles sobre cada función, consulte la Guía del usuario en el CD-ROM de la herramienta.

## 4. Eliminar el adaptador USB Bluetooth

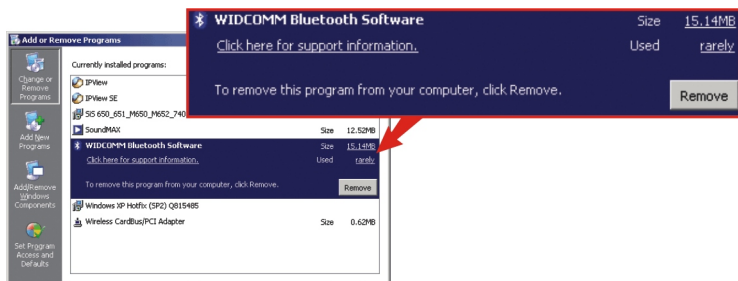
Esta sección le ayuda a eliminar el adaptador USB Bluetooth y el programa de la herramienta de su PC. Puede realizar esta acción cuando el estatus del dispositivo del adaptador USB Bluetooth diga “not working properly” (no funciona correctamente), o cuando haya una unidad actualizada o una utilidad disponible para el adaptador USB Bluetooth.

### Windows 2000/XP

1. Vaya al botón **Start (Inicio)** ubicado en su escritorio.
2. Haga clic en **Start (Inicio)**, después haga clic en **Settings (Configuración)**, y, por último, haga clic en **Control Panel (Panel de Control)**.
3. Haga doble clic en el icono **System (Sistema)** y aparecerá la caja **System Properties (Propiedades del Sistema)**.
4. Haga clic en la pestaña **Hardware**, y a continuación haga clic en el botón **Device Manager (Administrador de Dispositivos)**.
5. Haga clic derecho en **Bluetooth USB Adapter (Adaptador USB Bluetooth)** y seleccione **Properties (Propiedades)**.



- Después de que la unidad esté desinstalada, vuelva a **Control Panel (Panel de Control)** y haga doble clic en el icono **Add/Remove Program (Añadir/Eliminar Programas)**; en este momento aparecerá la ventana **Add/Remove Program (Añadir/Eliminar Programas)**.
- Busque **WIDCOMM Bluetooth Software (Software Bluetooth WIDCOMM)**, selecciónelo y haga clic en **Remove (Eliminar)**.

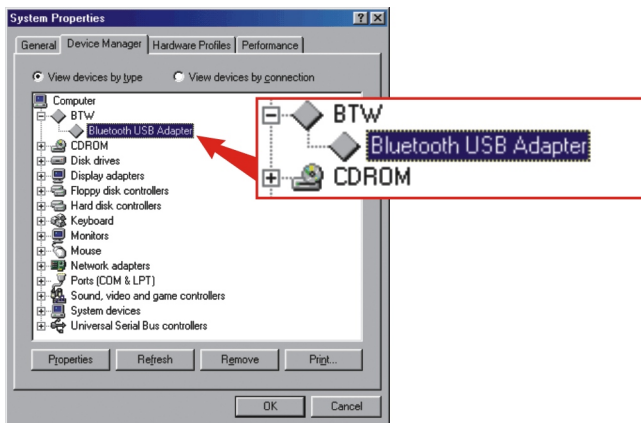


- Ha desinstalado con éxito el software del Adaptador USB Bluetooth.



## Windows 98SE/ME

1. Vaya al botón **Start (Inicio)** ubicado en su escritorio.
2. Haga clic en **Start (Inicio)**, después haga clic en **Settings (Configuración)**, y, por último, haga clic en **Control Panel (Panel de Control)**.
3. Haga doble clic en el icono **System (Sistema)** y aparecerá la caja **System Properties (Propiedades del Sistema)**.
4. Haga clic en la pestaña **Device Manager (Administrador de Dispositivos)**, a continuación haga clic derecho en Bluetooth USB Adapter (Adaptador USB Bluetooth) y seleccione **Uninstall (Desinstalar)**.



5. Después de que la unidad esté desinstalada, vuelva a **Control Panel (Panel de Control)** y haga doble clic en el icono **Add/Remove Program (Añadir/Eliminar programas)**; en este momento aparecerá la venta **Add/Remove Program (Añadir/Eliminar Programas)**.
6. Busque **WIDCOMM Bluetooth Software (Software Bluetooth WIDCOMM)**, selecciónelo y haga clic en **Remove (Eliminar)**.
7. En el momento en que el programa haya sido eliminado, Windows mostrará un mensaje para reiniciar su PC, haga clic en **Yes (Sí)** para reiniciar.
8. Ha desinstalado con éxito el software del adaptador Bluetooth.

# Troubleshooting

**Q1: If the Device Status indicates the Bluetooth USB Adapter is not working properly, what do I do?**

**A1:** Please follow the **Remove Bluetooth USB Adapter** procedures to remove the Bluetooth USB Adapter and reinstall it again.

**Q2: How do I setup connection between Bluetooth devices?**

**A2:** Please find the detail information from the User's Guide on the CD-ROM or additional information from TRENDnet's website.

**Q3: How do I transfer files between my PC and my Cell Phone?**

**A3:** You need to make sure your Cell Phone is Bluetooth enhanced and the software for the phone can allow you to transfer files. If yes, find the detail information from the User's Guide on the CD-ROM or additional information from TRENDnet's website.

## Contact Technical Support

Telephone: +1-310-626-6252

Fax: +1-310-626-6267

Website: [www.TRENDNET.com](http://www.TRENDNET.com)

E-mail: [support@trendware.com](mailto:support@trendware.com)

## Technical Support Hours

7:00AM ~ 6:00PM, Monday through Friday  
Pacific Standard Time (except holidays)



TRENDware, USA

**What's Next in Networking**

## **Product Warranty Registration**

Please take a moment to register your product online.  
Go to TRENDware's website at <http://www.TRENDNET.com>

**TRENDware International, Inc.**  
3135 Kashiwa Street  
Torrance, CA 90505

**<http://www.TRENDNET.com>**