

TEG-S240TX **Switch de Cobre Gigabit de 24 puertos de 10/100/1000Mbps**

El TEG-S240TX de TRENDnet es un switch cobre gigabit de 24 puertos montable. Con tecnología auto-negotiation, el TEG-S240TX automáticamente detecta la velocidad de la red, entre 10Base-T, 100Base-TX y 1000Base-T, también los modos half y full duplex. La característica Auto-MDIX en cada Puerto automáticamente detecta y ajusta al tipo de conexión con cables straight-through o crossover. Provee simple migración, y flexibilidad para nuevas aplicaciones y tipos de data, el TEG-S240TX de TRENDnet es altamente fiable de provee una solución de costo efectivo para redes de alta velocidad.



Características

- 24 10/100/1000Mbps Auto Negotiation y puertos Auto-MDIX Ethernet
- Full/Half duplex modo de transferencia para cada Puerto (modo full duplex para 1000Base-T)
- Métodos de Store y Forward switching
- 20Gbps Backplane
- Integrated address Look-Up Engine, soporta 32k absolute MAC Address
- Soporta 2 Mbytes RAM para data buffering
- Diagnostico LEDs Extensivo Front Panel
- Protección Broadcast Storm
- IEEE 802.3x control de flujo para full-duplex
- Back Pressure flujo de control para half-duplex
- Standard 19" rack-mount size
- 5 años de garantía

Beneficios

- **Performance:**
Alto Rendimiento para soluciones de redes gigabit.
- **Easy Upgrade:**
Usuarios actuales de Ethernet pueden hacer un upgrade a Fast Ethernet cambiando los adaptadores y hubs sin cambiar los switches.
- **Flexibility:**
Todos los puertos detectan automáticamente la velocidad de la red 10/100/1000 Mbps, modos half/full-duplex, y Auto-MDIX; facil de uplink con cualquier puerto.
- **Cost Effective:**
Provee Fast Ethernet de 10/100/1000Mbps.



TEG-S240TX

Switch de Cobre Gigabit de 24 puertos de 10/100/1000Mbps

Especificaciones

LAN Standards:

- IEEE 802.3 10Base-T, 802.3u 100Base-TX y 802.3ab 1000Base-T

Cabling:

- Ethernet: Cat. 3, 4, 5, UTP/STP, EIA/TIA-568 100 ohm, 100 metros max.
- Fast Ethernet: Cat. 5, UTP/STP, EIA/TIA-568 100 ohm, 100 metros max.
- Gigabit Ethernet: Cat.5 o mejor, UTP/STP, EIA/TIA-568 100ohm, 100 metros max.

Protocol:

- CSMA/CD

Topology:

- Star

Data Transfer Rates:

- Ethernet: 10Mbps (Half-Duplex), 20Mbps (Full-Duplex)
- Fast Ethernet: 100Mbps (Half-Duplex), 200Mbps (Full-Duplex)
- Gigabit Ethernet: 1000Mbps (Full-Duplex)

Data RAM Buffers:

- 128 Kbytes por dispositivo

Filtering Address Table:

- 8K entries por dispositivo

Diagnostic LEDs:

- Power, Link/Act, 1000M, 100M Power

Consumption:

- 100~240VAC 50/60Hz, Internal Universal Switching Power, 55 Watts. Max.

Dimensions:

- 440 x 210 x 44 mm (17.3 x 8.27x 1.73 inch) (W x H x D)

Weight:

- 3Kg (6.6 lb)

Temperature:

- Operating: 0° ~ 40° C (32° ~ 104°F).
- Storage: -10° ~ 70° C (14° ~ 158°F)

Humidity:

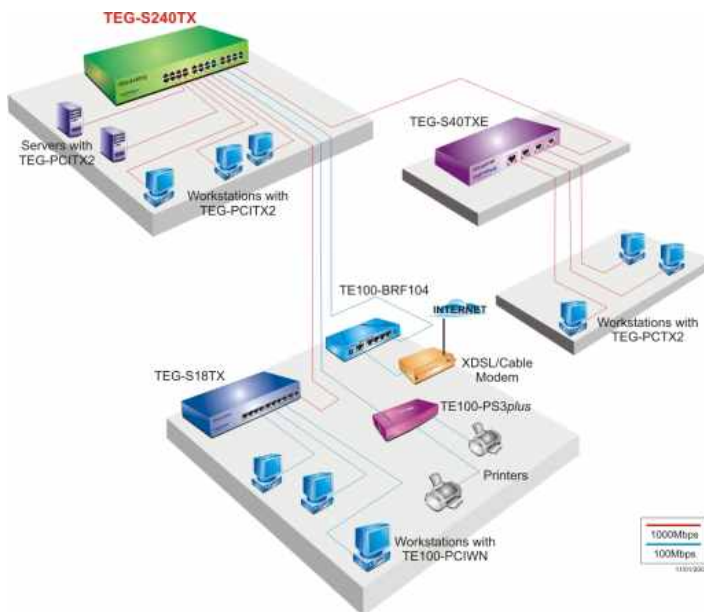
- 10% ~ 90% (non-condensing)

Certifications:

- FCC, CE



Soluciones de Redes



Información del Producto

- TEG-S160TX: 16-port 10/100/1000Mbps Copper Gigabit Switch (Rack Mount)
- TEG-S240TX: 24-port 10/100/1000Mbps Copper Gigabit Switch (Rack Mount)
- TEG-S80TXD: 8-port 10/100/1000Mbps Copper Gigabit Switch
- TEG-S40TXD: 4-port 10/100/1000Mbps Copper Gigabit Switch
- TEG-S18TX: 9-port (8x 10/100 1x1000Mbps) Copper Gigabit Switch
- TEG-PCITX2: 10/100/1000Mbps 32/64bit Gigabit Ethernet Copper Adapter

Información de cómo Ordenar

TRENDware International, Inc.

3135 Kashiwa Street
Torrance, CA. 90505. USA

Tel: 310-891-1100

Fax: 310-891-1111

Web: www.trendware.com

Email: sales@trendware.com



TRENDware, USA

Para ordenar por favor llamar al:
+1-888-326-6061 USA