

TEG-PCITX2

Tarjeta de red Gigabit Ethernet de cobre Nway de 32 y 64 bits y 1000Base-SX

La TRENDnet TEG-PCITX2 de 1000Base-T Gigabit Ethernet sobre Cobre es una tarjeta de red con auto detección NWay y funcionamiento en modo bus PCI de 64 ó 32 bits. Ofrece el máximo aprovechamiento del ancho de banda disponible ya que auto detecta la velocidad de la conexión 10/100/1000Mbps, los modos semidúplex y dúplex completo, también como los medios tipo MDI-X y MDI-II. La TEG-PCITX2 es ideal para servidores que gestionan cantidades masivas de datos hasta 1000Mbps mediante VLAN y Multicasting.

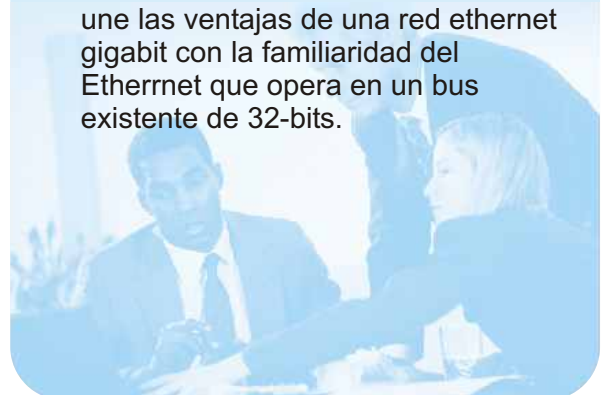


Características

- ...→ Conforme con las normas IEEE 802.3, 802.3U y 802.3ab
- ...→ Conforme con las normas IEEE 802.1p Y 802.1
- ...→ Soporta 32bits/33MHZ operación rápida PCI rev. 2.1/2.2
- ...→ 1 conector RJ-45: auto detección del ethernet de 10mbps, Fast Ethernet de 100mbps, y gigabit Ethernet de 1000mbps.
- ...→ Auto detección MID-X/MDI-II tipo mediano
- ...→ Soporta modo dúplex dobla el ancho de banda hasta 20/200/2000mbps
- ...→ Buffers FIFO Integrados
- ...→ VLAN y soporte "long frame". El marcado para transmitir paquetes. Detección VLAN para quitar e enviar paquetes.
- ...→ Configuración automática (plug and play)
- ...→ 5 años de garantía

Beneficios

- ...→ **Rendimiento:**
Proporciona modo dúplex completo y velocidades de 2000mbps
- ...→ **Uso Fácil:**
Configuración automática (plug and play), y drivers que soportan todos los sistemas operativos de la red.
- ...→ **Flexibilidad:**
Conector RJ-45 auto detecta velocidades de 10/100/1000mbps, modos dúplex completo y semidúplex, y MDI-II/MDI-X.
- ...→ **Efectividad de coste:**
une las ventajas de una red ethernet gigabit con la familiaridad del Ethernet que opera en un bus existente de 32-bits.



TEG-PCITX2

Tarjeta de red Gigabit Ethernet de cobre Nway de 32 y 64 bits y 1000Base-SX

Especificaciones

Normas:

- IEEE 802.3 10Base-T Ethernet, IEEE 802.3u 100Base-TX Fast Ethernet IEEE 802.3ab 1000Base-T Gigabit Ethernet, ANSI/IEEE 802.3 NWay Auto-Negotiation, IEEE 802.X Flow Control

Velocidad de transferencia de datos:

- Ethernet: 10mpbs (semidúplex) 20mpbs (dúplex completo)
- Fast Ethernet: 1000mpbs (semidúplex), 200mpbs (dúplex completo)
- Gigabit ethernet, 2000mpbs (duplex completo)

Cableado:

- Ethernet: 2 pares UPT CAB Cat 3,4,5, EIA.ITA-568 100-ohm retorcido (STP)
- Fast Ethernet: 2 pares de UPT Cat 5 EIA. ITA- 568 100-ohm retorcido

Interfaz:

- 32bit/ 33/66MHZ PCI Rev. 2.0/2.2

Conector:

- Un RJ-45 UPT/STP, Auto MDI-II/MDI-X

Indicadores LED:

- 10 conexión, 100 conexión, dúplex completo, y actividad

Consumción de Energía:

- 10 vatios (máximo)

Drivers que soportan:

- Windows 98/ME/2000/NT 4.0, linux, Novell Netware server, 5.x y mas

Dimensiones:

- 164 x 69mm (W x H)

Peso:

- 20.5g (4.25 oz.)

Temperatura:

- Operación: -10° ~ 50° C (14° ~ 122° F)
- Almacenamiento: -10° ~ 70° C (14° ~ 158° F)

Humedad:

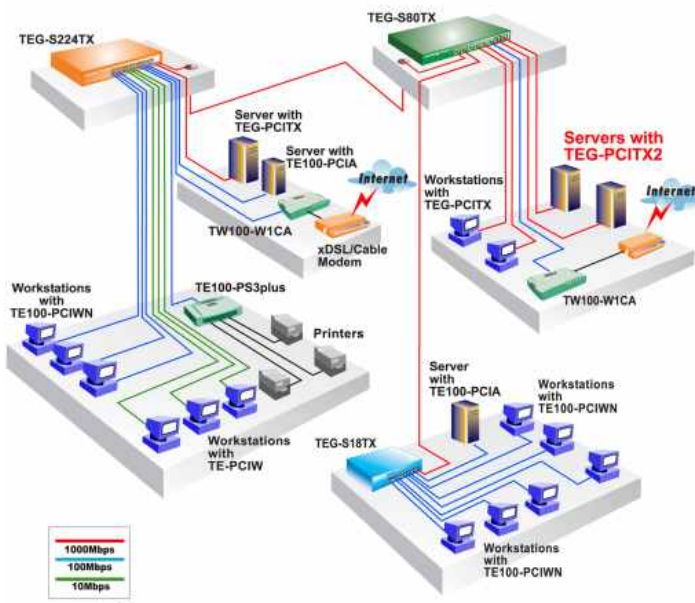
- Operación: 10% - 90%
- Almacenamiento: 5% ~ 90% sin condensar

Certificaciones:

- FCC clase B, CE clase B, VCCI clase B



Soluciones de Redes



Información del Producto

- **TEG-S224TX:** 26-port 10/100/1000Mbps NWay Copper Gigabit Ethernet Switch
- **TEG-S80TX:** 8-port 10/100/1000Mbps NWay Copper Gigabit Ethernet Switch
- **TEG-S18TX:** 9-port 10/100/1000Mbps NWay Copper Gigabit Ethernet Switch
- **TEG-PCITX:** 32-Bit PCI 10/100/1000Mbps NWay Copper Gigabit Ethernet Adapter
- **TEG-PCITX2:** 32/64-Bit PCI 10/100/1000Mbps NWay Copper Gigabit Ethernet Adapter

Información de cómo Ordenar

TRENDware International, Inc.

3135 Kashiwa Street

Torrance, CA. 90505. USA

Tel: 310-891-1100

Fax: 310-891-1111

Web: www.trendware.com

Email: sales@trendware.com



Para ordenar por favor llamar al:
+1-888-326-6061 USA