

TE100-S88Eplus

Mini Conmutador NWay Fast Ethernet 10/100Mbps de 8 puertos, con MDI automático

El TE100-S88Eplus, conmutador del tamaño de la palma de la mano, es la elección perfecta para pequeños grupos de trabajo. Su tamaño permite a los usuarios instalarlo en cualquier lugar, además de ampliar el ancho de banda, agilizar el tiempo de respuesta y satisfacer las demandas de carga pesada, al conectar fácilmente cualquier puerto a velocidades de red de 10Mbps o 100Mbps.

Los puertos Nway negocian automáticamente entre velocidades de red de 10Base-T y 100Base-TX y modos de transferencia semidúplex y dúplex completo, al igual que entre tipos MDI-II y MDI-X. El TE100-S88Eplus es verdaderamente un dispositivo de fácil conexión y funcionamiento automático, que proporciona soluciones de costo eficaz y un alto rendimiento.



Características

- ...> Cumple con las normas IEEE 802.3 y IEEE 802.3u
- ...> 8 puertos con auto detección Nway de 10/100 Mbps
- ...> Modos de transferencia semi-dúplex y dúplex completo para cada puerto
- ...> MDIX automático
- ...> Conmutación almacenamiento y envío
- ...> Memoria de 256KB buffer
- ...> Tabla de entradas de dirección de 8K fuente MAC
- ...> Diseño compacto con adaptador de energía externo
- ...> Amplias y comprensibles indicaciones LEDS para el estado del puerto
- ...> Soporte
- ...> 5 años de garantía

Beneficios

- ...> **Fácil instalación:**
diseñado para conectar 10Mbps and 100Mbps con 8 puertos de fácil conexión.
- ...> **Flexibilidad:**
Los puertos N-way negocian automáticamente entre 10Base-T y 100Base-TX, al igual que entre los modos semidúplex y dúplex completo. MDI automático para cada puerto; conecta puertos regulares o puertos Uplink con cables regulares o cruzados RJ45
- ...> **Ampliación:**
Todos los puertos admiten 200Mbps (modo dúplex completo), ampliando desde para cualquier número de Switches
- ...> **Fácil migración:**
Fácil ascenso para el Fast Ethernet sin reconfiguración
- ...> **Confiabilidad:**
la estructura paralela de almacenamiento y envío permite la transferencia directa

TE100-S88Eplus

Mini Conmutador NWay Fast Ethernet 10/100Mbps de 8 puertos, con MDI automático

Especificaciones

Normas:

- IEEE 802.3 10Base-T Ethernet, IEEE 802.3u 100Base-TX Fast Ethernet. ANSI/IEEE 802.3 negociación automática Nway

Porcentaje de transmisión de datos:

- 10/100Mbps (20/200 para dúplex completo)

Protocolo:

- CSMA/CD

Conectores:

- 8 UTP/STP RJ-45 con MDI automático.

Network Media:

- UTP EIA/TIA-568 CAT 3,4,5 (max. 100m) para 10Base T.
- UTP EIA/TIA- 568 CAT 5 (max. 100m) para 100Base-TX

Porcentaje de envío:

- 10Base-T: 14,880pps por puerto (semidúplex)
- 100Base-TX: 148,800pps por puerto (semidúplex)

Topología:

- Star

LEDs diagnósticos:

- energía, conexión/actividad 10/100M

Energía:

- suministro de energía externa, 7.5V, 1ª, max. 4.5 vatios

Peso:

- 454 g aprox (16 oz.)

Dimensiones:

- 171x98x29 mm (6.73x3.86x1.14 pulgadas)

Temperatura:

- Operación: 0° - 50°C (32° - 122°F)
- Almacenamiento: -10° - 70°C (14° - 158° F)

Humedad:

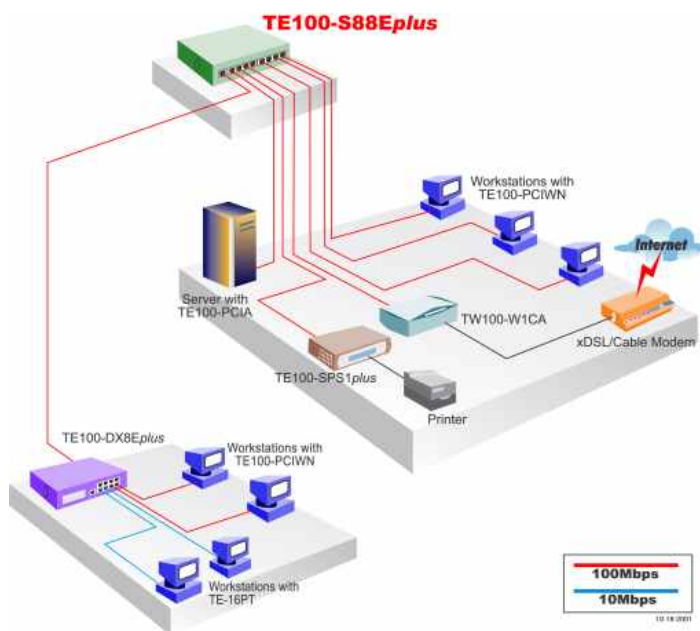
- Operación: 10% - 90% RH
- Almacenamiento: 5% - 90% RH

Certificaciones:

- FCC, CE



Soluciones de Redes



Para ordenar por favor llamar al:
+1-888-326-6061 USA

Información del Producto

- **TE100-S88Eplus:** 8-port 10/100Mbps NWay Auto-MDI Fast Ethernet Mini Switch
- **TE100-S55Eplus:** 5-port 10/100Mbps NWay Auto-MDI Fast Ethernet Mini Switch
- **TE100-S16E:** 16-port 10/100Mbps NWay Fast Ethernet Mini Switch

Información de cómo Ordenar



TRENDware International, Inc.

3135 Kashiwa Street
Torrance, CA. 90505. USA

Tel: 310-891-1100

Fax: 310-891-1111

Web: www.trendware.com

Email: sales@trendware.com