

TE100-S16Eplus

Conmutador Compacto Nway Fast Ethernet 10/100Mbps de 16 puertos

El TE100-S16E plus es un conmutador de alto rendimiento, con auto detección Nway diseñado específicamente para aumentar el funcionamiento de la red, eliminando la congestión y el tráfico innecesario de la misma. Proporciona ancho de banda en cada puerto y negocia entre velocidades de red de 10Mbps y 100Mbps. Su tamaño compacto permite que se instale en cualquier lugar de la red y es la solución perfecta para satisfacer el ancho de banda requerido hoy día por la red.

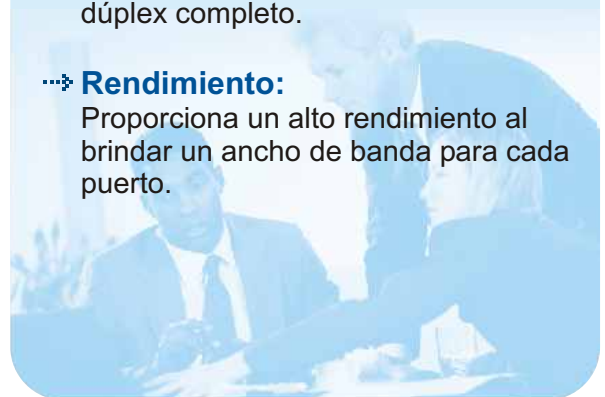


Características

- ...> Cumple con las normas IEEE 802.3 10Base-T y IEEE 802.3u 100Base-TX.
- ...> 16 puertos autosensibles de red UTP/STP RJ-45 de 10/100 Mbps.
- ...> Conmutación almacenamiento y envío.
- ...> Modos de transferencia semi-dúplex y dúplex completo para cada puerto.
- ...> Control de flujo 802.3 para dúplex completo.
- ...> Aprendizaje automático para configuración de red.
- ...> Tabla de entradas de dirección de 8K por dispositivo.
- ...> Buffer de 512KB por dispositivo.
- ...> Puerto de uplink (compartido con puerto 1) para ampliación fácil.
- ...> Protección de broadcast y storm.
- ...> 5 años de garantía

Beneficios

- ...> **Fácil ascenso:**
usuarios de grupos de trabajo Ethernet pueden ascender a Fast Ethernet, cambiando los adaptadores y los hubs sin cambiar los conmutadores.
- ...> **Ampliación:**
se puede ampliar al desenlazar 2 o más conmutadores.
- ...> **Flexibilidad:**
todos los puertos negocian automáticamente entre velocidades de red de 10/100Mbps al igual que en modos de transferencia semidúplex y dúplex completo.
- ...> **Rendimiento:**
Proporciona un alto rendimiento al brindar un ancho de banda para cada puerto.



TE100-S16Eplus

Conmutador Compacto Nway Fast Ethernet 10/100Mbps de 16 puertos

Especificaciones

Normas:

- IEEE 802.3 10Base-T, IEEE 802.3u 100Base-TX, ANSI/IEEE negociación automática

Conectores:

- 16 puertos MDIX automáticos de 10/100Mbps RJ-45

Porcentaje de transmisión de datos:

- 10/100Mbps (20/200Mbps para dúplex completo)

Protocolo:

- CSMA/CD

Conectores:

- 16 UTP/STP RJ-45

Cableado:

- 10BASE T: 2 pares UTP Cat 3,4,5; EIA/TIA-568 100-ohm STP
- 100BASE-TX: 2 pares UTP Cat 5; EIA/TIA-568 100 ohm STP

LEDs diagnósticos:

- energía, 10 conexión/actividad, 100conexión/actividad, FDX, COL

Energía:

- adaptador externo AAC DC 5V, 5ª, 25 vatios máx.

Dimensiones:

- 184 x 124 x 44 mm/ 7.2" x 4.9" x 1.7" (L x W x H)

Peso:

- 848g (1.87lbs)

Temperatura:

- Operación: -10° a 50°C (14° a 122°F)
- Almacenamiento: -10° a 70°C (14° a 158° F)

Humedad:

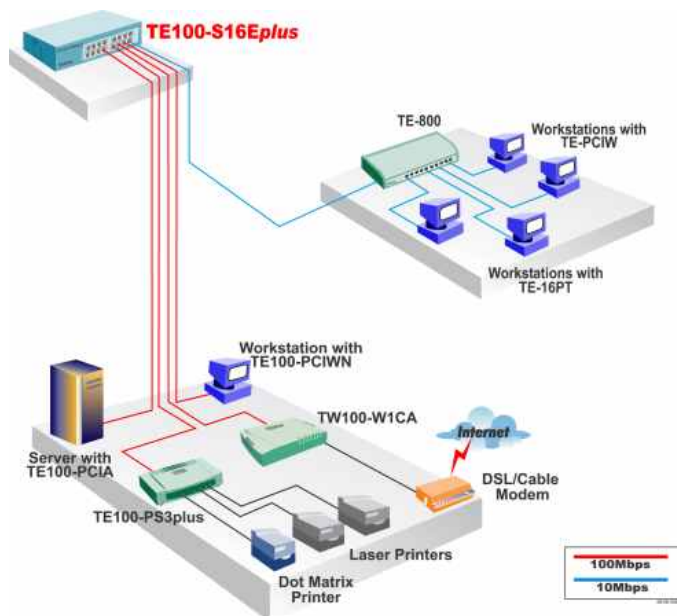
- Operación: 10% a 90% (sin condensar)
- Almacenamiento: 5% a 90% (sin condensar)

Certificaciones:

- FCC, CE, VCCI



Soluciones de Redes



Para ordenar por favor llamar al:
+1-888-326-6061 USA

Información del Producto

- **TE100-S16:** 16-port 10/100Mbps NWay Switch (Rack Mount)
- **TE100-S24:** 24-port 10/100Mbps NWay Switch (Rack Mount)
- **TE100-S16V:** 16-port 10/100Mbps Smart Switch with Fiber Slot (Rack Mount)
- **TE100-S24V:** 24-port 10/100Mbps Smart Switch with Fiber Slot (Rack Mount)
- **TE100-SFXM:** SC-type fiber slide-in module for TE100-S16V/S24V

Información de cómo Ordenar

TRENDware International, Inc.

3135 Kashiwa Street
Torrance, CA. 90505. USA

Tel: 310-891-1100

Fax: 310-891-1111

Web: www.trendware.com

Email: sales@trendware.com

