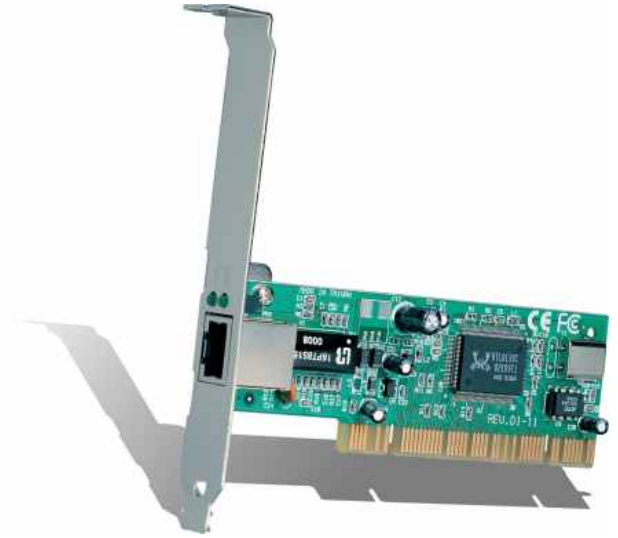


TE100-PCIWN

Tarjeta de Red PCI Fast Ethernet de 32 bits y 10/100mbps

La tarjeta de red con interfaz PCI están diseñada para cualquier presupuesto. Cada tarjeta utiliza alta tecnología con velocidad 100Base-TX en master bus de 32 bits, directamente enviando y recibiendo los paquetes Ethernet, a y desde la memoria, usando recursos mínimos de la CPU. La tarjeta de red con interfaz PCI transmite datos sobre la red Ethernet a velocidades de 10Mbps o 100Mbps, y en modo dúplex completo Transmite a 20 o 200Mbps. La tarjeta TE100-PCIWN utiliza el Wake-on-LAN de MagicPacket™ permitiendo a los administradores de red encender remotamente los ordenadores.



Características

- Conforme con las normas IEEE 802.3 , IEEE 802.3u
- Auto detección de 10/100mbps
- Configuración automática (plug and play)
- Bus maestro PCI Bus de 32 bits
- Con soporte para modos dúplex completo que amplía la velocidad de datos hasta 20mbps.200mbps
- Con soporte par modo dúplex completo y control de flujo de datos
- Conector RJ- 45 con auto detección de velocidades de hasta 10mbps y 100mbps
- Modos de transferencia semidúplex y dúplex completo
- Indicadores LED de alta visibilidad
- Buffers FIFO integrados
- Cumple con la norma PC99
- Compatible con sistemas de red más populares
- 5 años de garantía

Beneficios

- **Rendimiento:**
Funciona en un bus maestro de 32 bits
- **Flexibilidad:**
Solo instale en su ordenador y esta lista para funcionar
- **Migración:**
Modos semidúplex y dúplex completo auto detectan 10Base-T y 100Base-TX. Esta tarjeta es ideal para un servidor de alta velocidad ya que es capaz de proporcionar velocidades de hasta 200mbps
- **Efectividad de Coste:**
Cumple con la norma PC99 y ahorro de energía, convierte a esta tarjeta en la solución Perfecta para los grupos de trabajo que utilicen la red.

TE100-PCIWN

Tarjeta de Red PCI Fast Ethernet de 32 bits y 10/100mbps

Especificaciones

Normas:

- Conforme con las normas IEEE 802.3 10Base-T y IEEE 802.3u 100Base-TX

Protocolo:

- CSMA/CD Medios de Red: UTP Cat 5 (100), EIA/TIA- 568 100-ohm Cable retorcido (STP) (100)

Velocidad de transferencia de datos:

- 10/100mbps (semidúplex), 20/200mbps (dúplex completo)

LEDs:

- Conexión y actividad

Drivers para Networks:

- NOVELL ODI, NDIS, SCO UNIX, MS LAN Manager, Windows NT 95/98, Windows para grupos de trabajo

Temperatura:

- Operación: 0 ° ~ 50 °C (32 ° ~ 122 °F)
- Almacenamiento: -25 ° ~ 80 °C (-13 ° ~ 176 °F)

Humedad:

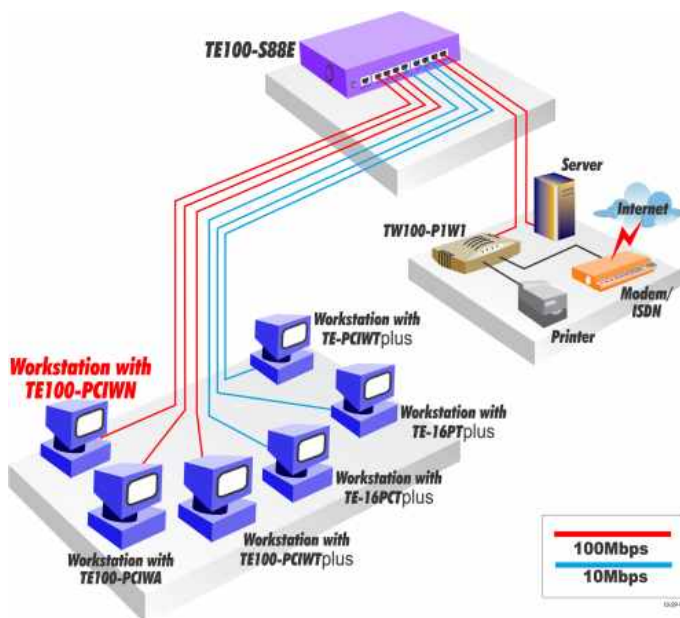
- Operación: 10% a 90% sin condensar
- Almacenamiento: 10% a 90% sin condensar

Certificaciones:

- FCC ,CE, VCCI-II



Soluciones de Redes



Información del Producto

- **TE100-PCIWS:** 32-bit PCI 10/100Mbps NWay Fast Ethernet Card
- **TE100-PCIWN:** 32-bit PCI 10/100Mbps N-way Fast Ethernet Card
- **TE100-PCIWA:** 32-bit PCI 10/100Mbps N-way Fast Ethernet Card with ACPI Wake-on-LAN
- **TE-16PCTplus:** 16-bit ISA PnP Ethernet Card with BNC + RJ-45 Connectors
- **TE-16PTplus:** 16-bit ISA PnP Ethernet Card with RJ-45 Connector
- **TE-PCIWplus:** 32-bit PCI PnP Ethernet Card with BNC + RJ-45 Connectors
- **TE-PCIWTplus:** 32-bit PCI PnP Ethernet Card with RJ-45 Connector

Información de cómo Ordenar

TRENDware International, Inc.

3135 Kashiwa Street
Torrance, CA. 90505. USA

Tel: 310-891-1100

Fax: 310-891-1111

Web: www.trendware.com

Email: sales@trendware.com



Para ordenar por favor llamar al:
+1-888-326-6061 USA