

## TE100-PCIWA

### Tarjeta de Red Nway Fast Ethernet de 32 bits y ACPCI Wake-on-LAN

La tarjeta de red con interfaz PCI están diseñada para Cualquier presupuesto. Cada tarjeta utiliza alta tecnología con velocidad 100Base-TX en master bus de 32 bits, directamente enviando y recibiendo los paquetes Ethernet, a y desde la memoria, usando recursos mínimos de la CPU. La tarjeta de red con interfaz PCI transmite datos sobre la red Ethernet a velocidades de 10Mbps o 100Mbps, y en modo dúplex completo transmite a 20 o 200Mbps. La tarjeta TE100-PCIWA utiliza el Wake-on-LAN de MagicPacket™ permitiendo a los administradores de red encender remotamente los ordenadores.



### Características

- Conforme con las normas IEEE 802.3, IEEE 802.3u
- Auto detección de 10/100mbps
- Configuración automática (plug and play)
- Bus maestro PCI Bus de 32 bits Conector RJ- 45 con auto detección de velocidades de hasta 10mbps y 100mbps
- Modos de transferencia semidúplex y dúplex completo.
- Indicadores LED de alta visibilidad
- Buffers FIFO integrados
- Con soporte para el Magic Packet™ para encender remotamente los ordenadores.
- Compatible con sistemas de red más populares.
- 5 años de garantía

### Beneficios

- **Rendimiento:**  
Funciona en un bus maestro de 32 bits
- **Flexibilidad:**  
Con la capacidad Wake-on-LAN, los administradores de red pueden encender remotamente los ordenadores que estén equipados con los Adaptadores.
- **Migración:**  
Modos semidúplex y dúplex completo auto detectan 10Base-T y 100Base-TX. Esta tarjeta es ideal para un servidor de alta velocidad ya que es capaz de proporcionar velocidades de hasta 200mbps
- **Efectividad de Coste:**  
Por su bajo coste y cumplimiento la tarjeta con interfaz PCI y configuración automática convierte a esta tarjeta en la solución perfecta para los grupos de trabajo que utilicen la red.

# TE100-PCIWA

## Tarjeta de Red Nway Fast Ethernet de 32 bits y ACPI Wake-on-LAN

### Especificaciones

#### Normas:

- Conforme con las normas IEEE 802.3 10Base-T y IEEE 802.3u 100Base-TX

#### Protocolo:

- CSMA/CD

#### Medios de Red:

- UTP Cat 5 (100), EIA/TIA-568 100-ohm Cable retorcido (STP) (100)

#### Velocidad de transferencia de datos:

- 10/100Mbps (semidúplex)
- 20/200Mbps (dúplex completo)

#### LEDs:

- Conexión y actividad Drivers para Networks: NOVELL ODI, NDIS, SCO UNIX, MS LAN Manager, Windows NT 95/98, Windows para grupos de trabajo

#### Temperatura:

- Operación: 0 ° ~ 50 °C (32 ° ~ 122 °F)
- Almacenamiento: -25 ° ~ 80 °C (-13 ° ~ 176 °F)

#### Humedad:

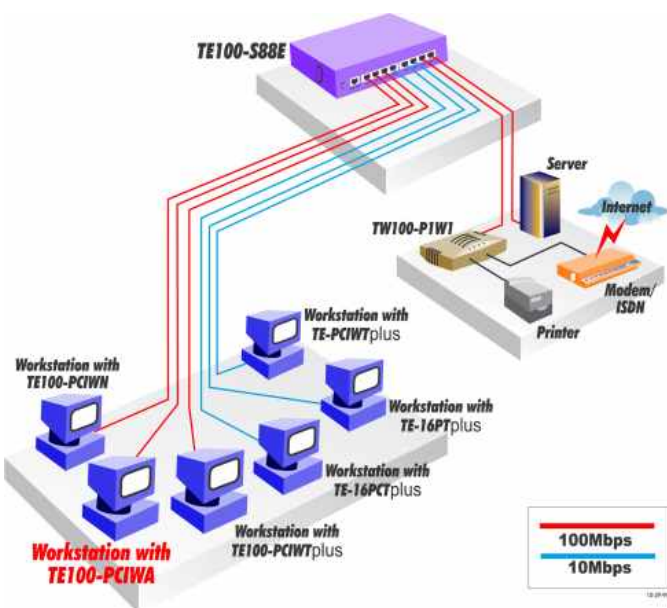
- Operación: 10% a 90% sin condensar
- Almacenamiento: 10% a 90% sin condensar

#### Certificaciones:

- FCC, CE, VCCI-II



### Soluciones de Redes



### Información del Producto

- **TE100-PCIWS:** 32-bit PCI 10/100Mbps NWay Fast Ethernet Card
- **TE100-PCIWN:** 32-bit PCI 10/100Mbps N-way Fast Ethernet Card
- **TE100-PCIWA:** 32-bit PCI 10/100Mbps N-way Fast Ethernet Card with ACPI Wake-on-LAN
- **TE-16PCTplus:** 16-bit ISA PnP Ethernet Card with BNC + RJ-45 Connectors
- **TE-16PTplus:** 16-bit ISA PnP Ethernet Card with RJ-45 Connector
- **TE-PCIWplus:** 32-bit PCI PnP Ethernet Card with BNC + RJ-45 Connectors
- **TE-PCIWTplus:** 32-bit PCI PnP Ethernet Card with RJ-45 Connector

### Información de cómo Ordenar

**TRENDware International, Inc.**  
3135 Kashiwa Street  
Torrance, CA. 90505. USA  
Tel: 310-891-1100  
Fax: 310-891-1111  
Web: [www.trendware.com](http://www.trendware.com)  
Email: [sales@trendware.com](mailto:sales@trendware.com)



Para ordenar por favor llamar al:  
**+1-888-326-6061 USA**