

TEG-PCISX

Adaptateur Gigabit Ethernet fibre de 32/64-Bit PCI 1000base-SX multi-mode

L'Adaptateur Gigabit Ethernet Fibre TEG-PCISXplus de TRENDnet de 32/64-bit a été crée pour augmenter la performance du système par ses fonctions de haut-niveau. Cet Adaptateur Gigabit full-duplex apporte un taux de transfert de données élevé avec la vitesse de 2000Mbps, délivrant plus de bande passante pour vos applications de réseaux. Le TEG-PCISXplus de TRENDnet fournit l'avantage du réseau Gigabit Ethernet avec la familiarité de l'Ethernet qui s'opère en milieu existant du PCI Bus 32-bit, aussi bien en PCI Bus 64-bit, le rendant le choix parfait pour une meilleur bande passante et une solution à coût efficace pour la connection des réseaux à haute vitesse.



Caractéristiques

- ...> Compatible IEEE 802.3z 1000Base-SX
- ...> Supporte PCI Local Bus Master de 32/64-Bit , rev. 2.1/2.2 specification
- ...> Installation par "Plug and Play"
- ...> Connecteur de type SC pour câbles fibres optiques multi-mode de 62.5/125µm ou 50/125 µm
- ...> Supporte le mode Full-Duplex , double le taux de données des réseaux jusqu'au 2000Mbps
- ...> Supporte les standards IEEE 802.1q VLAN et IEEE 802.1p QoS
- ...> Buffer memory insérant dedans de 32KB FIFO réduit la surchauffe lors des transferts de mémoire
- ...> Garantie 5 ans

Avantages

- ...> **Performance:**
Cet adaptateur Gigabit full-duplex apporte une haute bande passante à la vitesse de 1000Mbps, qui permet ainsi d'avoir plus de bandes passantes disponibles pour les applications.
- ...> **User Friendliness:**
Supporte le "Plug-n-Play" et les plus populaires systèmes d'opérations
- ...> **Flexibilité: Avec**
le support IEEE 802.1q multiple VLAN, il rend la configuration flexible et sécurisé
- ...> **CostEffectiveness:**
Fournit l'avantage du Gigabit Ethernet aux réseaux avec la familiarité de l'Ethernet qui s'opère dans aussi bien l'existant 32-bit PCI bus, que dans le 64-bit PCI bus.

TEG-PCISX

Adaptateur Gigabit Ethernet fibre de 32/64-Bit PCI 1000base-SX multi-mode

Spécifications

Standards:

- IEEE 802.3z 1000Base-SX Gigabit Ethernet

Protocole:

- CSMA/CD

Media de réseaux:

- 62.5/125um multi-mode fiber optic cable with SC type connector, 220 meters max.
- 50/125um multi-mode fiber optic cable with SC type connector, 550 meters max.

Interface de l'hôte:

- 32/64-Bit PCI rev. 2.1/2.2

Support des Drivers:

- Microsoft Windows 98/Me/2000/NT4.0,
Novell Netware Server 5.x,
Linux 2.2, 2.4

Diagnostic LEDs:

- Link, Activity

Transfert de données:

- 2000Mbps Full-Duplex

Dimensions:

- 175 x 69 mm (6.9 x 2.7 inches)

Poids:

- approximately 120 g. (4.25 Oz.)

Temperature:

- d'utilisation: 0° ~ 65° C (32° ~ 149° F)
- de stockage: -10° ~ 70° C (14° ~ 158° F)

Humidité:

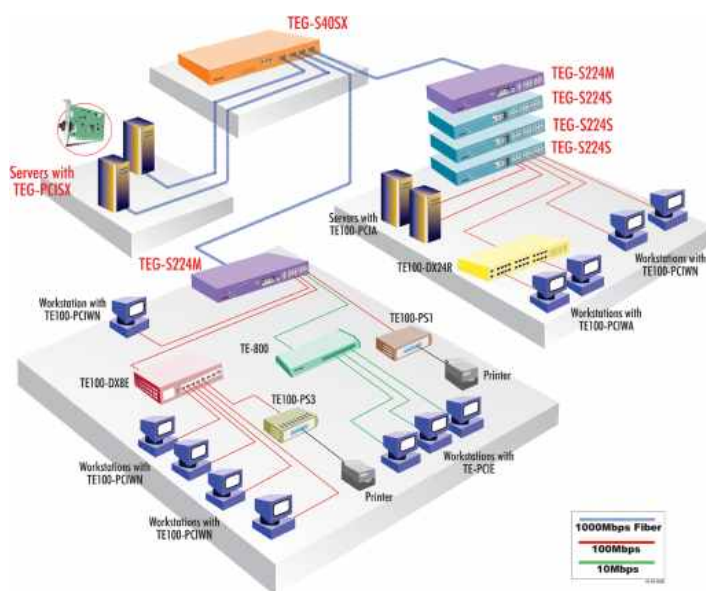
- 10% - 90% (non-condensing)

Emission:

- FCC Class B, CE Mark B, VCCI-B



Solution de Réseaux



Pour commander, contactez nous au:
1-310-891-1100

Information du Produit

- TEG-PCISX 64-bit 1000Base-SX Gigabit Ethernet Adapter with SC Connector
- TEG-S40SX 4-port 1000Base-SX Gigabit Ethernet Switch
- TEG-S224M 22-port 10/100Mbps Management Stackable Master Switch with Optional Gigabit Ethernet
- TEG-S224S 24-port 10/100Mbps Management Stackable Fast Ethernet Slave Switch
- TEG-M101F 1-port 100Base-FX (SC) Module for TEG-S224M and TEG-S224S
- TEG-M102FM 2-port 100Base-FX (MJ-RJ) Module for TEG-S224M and TEG-S224S
- TEG-M3S 3-port SIO Stacking Extension Module for TEG-S224M
- TEG-M1G 1-port 1000Base-SX (SC) Gigabit Ethernet Module for TEG-S224M
- TEG-M2G 2-port 1000Base-SX (SC) Gigabit Ethernet Module for TEG-S224M

Nous Contacter

TRENDware International, Inc.
3135 Kashiwa Street
Torrance, CA. 90505. USA
Tel: 310-891-1100
Fax: 310-891-1111
Web: www.trendware.com
Email: sales@trendware.com

TRENDnet
TRENDware, USA