

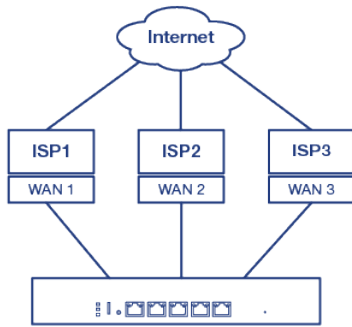


Router empresarial Gigabit multi-WAN VPN

TWG-431BR (v1.0R)

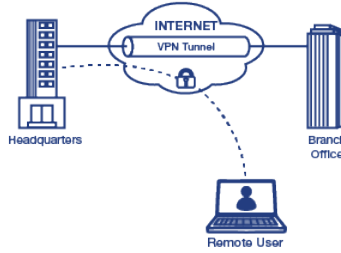
- Admite multi-WAN
- Alta disponibilidad
- Enrutamiento IEEE 802.1Q inter-VLAN
- Modos de balance de carga WAN y fail-over
- Admite SSL, IPsec, PPTP y L2TP con IPsec para VPN
- Administración por interfaz de línea de comandos y navegador web
- Notificación de firmware y actualización por Internet
- QoS para VoIP y difusión continua de contenidos audiovisuales
- Cumple con NDAA / TAA (solo EE. UU. y Canadá)

El router empresarial Gigabit multi-WAN VPN, modelo TWG-431BR, ofrece balance de cargas WAN Internet, respaldo a prueba de fallos de la red y acceso encriptado a VPN (red privada virtual) para usuarios remotos. Mejora el rendimiento pico de carga de red y elimina los tiempos de inactividad con el uso de múltiples puertos WAN del router VPN. Hace más fluida la carga de red, minimiza los tiempos de inactividad de la red y permite a los empleados acceder a su red desde Internet, todo ello con un solo router. El router VPN ofrece administración avanzada, alta disponibilidad, QoS, VLAN, VPN y otras funciones para garantizar un rendimiento óptimo, escalabilidad y la protección de su red. Las funciones avanzadas de SPI, NAT y SNAT protegen de ataques por Internet.



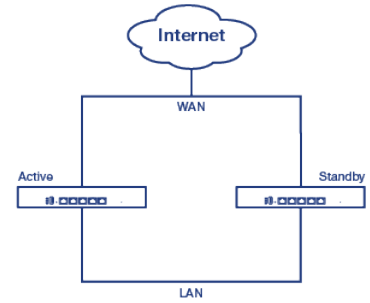
Multi-WAN

Mantiene hasta tres conexiones WAN a Internet separadas para equilibrar eficientemente las cargas del tráfico, distribuyendo el tráfico de red al mejor enlace disponible.



Router VPN

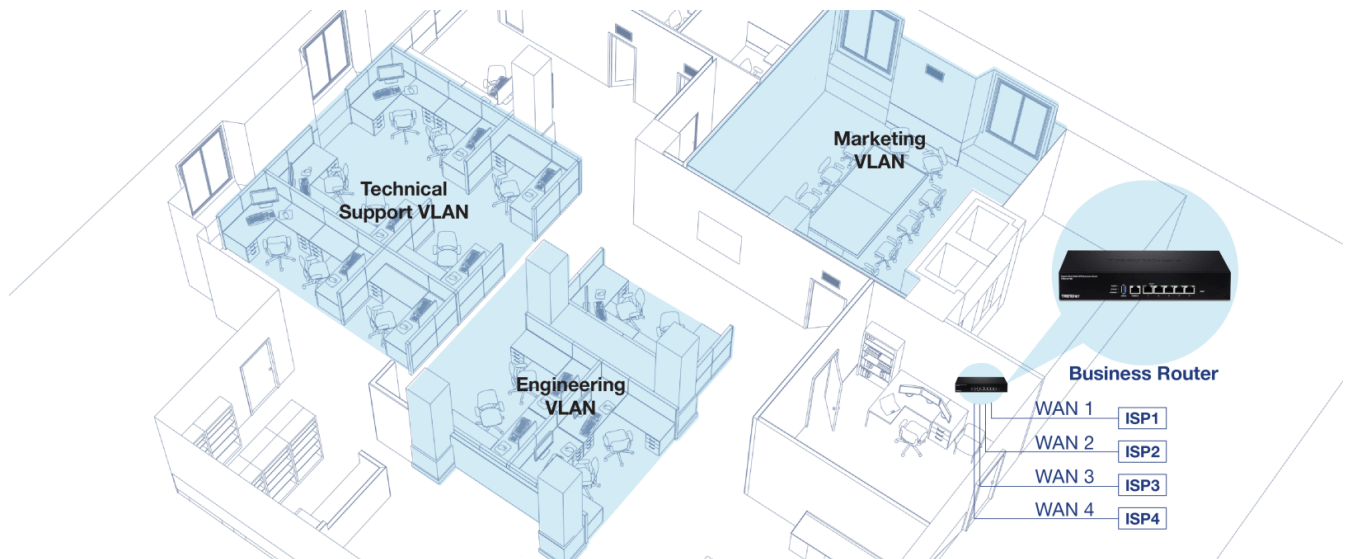
El router VPN crea un túnel VPN encriptado para acceder a recursos de red de área local remotamente mediante los protocolos IPSec, PPTP, L2TP con IPsec y SSL de VPN.



Alta disponibilidad

Agrupa múltiples routers TWG-431BR para crear una red de alta disponibilidad con respaldo de router para minimizar los tiempos de inactividad.

SOLUCIÓN DE REDES



CARACTERÍSTICAS



Multi-WAN

Suporta até três conexões de Internet WAN separadas para modos de balanceamento de carga ou tolerância a falhas



QoS

Prioriza de forma inteligente o tráfego de voz, vídeo e outros dados para melhorar a eficiência da rede e o desempenho geral



Alta disponibilidade

Crie uma rede com alta disponibilidade agrupando dois ou mais roteadores na rede para redundância



Atualizações de Firmware Online

Notificação automática de atualizações de firmware



Roteador VPN

O roteador VPN suporta os protocolos IPsec, PPTP, L2TP w/ IPsec e SSL VPN para acesso remoto criptografado a recursos de rede local (LAN) pela Internet.



Roteamento Inter-VLAN

Fornecer recursos de roteamento entre VLANs



Portas

5 portas Gigabit, 1 x porta do console



Montagem em Rack

Gabinete de metal com suportes para montagem em rack incluídos



Gestão

Suporta gerenciamento através de navegador Web (HTTP, HTTPS), CLI, SSH e Telnet

ESPECIFICAÇÕES

Padrões

- IEEE 802.3
- IEEE 802.3u
- IEEE 802.3x
- IEEE 802.3ab
- IEEE 802.1Q

Interface do dispositivo

- 5 portas Gigabit (Modos: 4 portas WAN e 1 porta LAN ou 1 porta WAN e 4 portas LAN)
- 1 porta USB 3.0 (Configuração Backup & Restore / Export Logging)
- 1 x porta RJ-45 no console
- Botão de reinicialização
- Indicadores LED

Desempenho

- Desempenho NAT (LAN-para-WAN): 900Mbps
- Desempenho de Roteamento: 900Mbps
- Máximas Sessões Simultâneas: 50,000
- Número máximo de VLANs: 8 (ID: 1-4093)
- Desempenho VPN IPsec (AES-256/SHA-256/ LAN-para-LAN): 200Mbps
- Desempenho SSL VPN (Blowfish/SHA-1/ Bridge): 20Mbps

VPN

- VPN SSL Cliente-para-Site (Até 30 túneis)
- VPN IPsec Site-para-Site / Cliente-para-Site (Até 5 túneis)
- Servidor VPN PPTP/L2TP / Cliente-para-Site (Até 15 túneis / 5 contas de usuário)
- L2TP com VPN Server IPsec / Cliente-para-Site (Até 15 túneis compartilhados com L2TP)
- Criptografia IPsec: 3DES, AES-128/192/256
- Autenticação IPsec: MD5, SHA-1, SHA-256
- IPsec Key Exchange: IKE: Main/Aggressive Mode, Pre-shared Key, DH Grupos 1/2/5/14
- Protocolos IPsec: ESP, PFS DH Grupos 1/2/5/14, DPD, Local/Remote ID: Endereço IP, FQDN
- IPsec NAT Traversal
- Criptografia SSL VPN: AES
- Certificado VPN SSL: RSA
- Criptografia PPTP/L2TP: MPPE de 40 bits, 128 bits, IPsec
- Autenticação PPTP/L2TP: MS-CHAPv1/2

Rede

- Modos WAN: NAT, Roteamento Clássico
- Modos NAT: NAT, PAT
- Modos WAN IPv4: DHCP, IP Estático, PPPoE, PPTP
- Modos WAN IPv6: Estático, Configuração Automática (SLAAC/DHCPv6), Link-Local, PPPoE, 6to4, 6rd
- Roteamento: Estático, dinâmico RIPv2, OSPFv1/2, distribua RIPv2 sobre OSPFv1/2, políticas de roteamento (até 20 entradas)
- Roteamento Inter-VLAN (Até 8 VLANs, 8 interfaces IP)
- Servidor DHCP/Relé
- DNS dinâmico: dyn.com, no-ip.com
- WAN Failover
- WAN Load Balancing: Atribui peso por porcentagem ou largura de banda, origem baseada em IP, origem e destino baseados em IP, baseada em sessão
- Alta Disponibilidade: Suporta 1 cluster ativo-passivo até um total de 6 unidades (1 mestre + 5 em espera)
- VPN passthrough: IPsec, PPTP, L2TP

Controle de acesso

- Filtragem de endereços MAC (até 64 entradas)
- Filtragem de endereço IP: TCP, UDP, ICMP (até 64 entradas)
- Filtragem de conteúdo: URL (somente HTTP), Palavra-chave, P2P, IM (Até 64 entradas)
- Servidor virtual/reencaminhamento de porta (até 64 entradas)
- Agendamento: IP/MAC/Filtros de conteúdo, servidor virtual (Até 10 entradas)
- Host DMZ

Qualidade de serviço

- Controle de largura de banda: aplicável pela rede IP, intervalo IP, porta TCP/UDP, SIP, RTSP, RTP, web

MIB

- MIB II RFC 1213

Alimentação

- Entrada: 100 - 240V AC, 50/60Hz, 0,5A
- Saída: 12V DC, 1.5A adaptador de energia externo
- Consumo máximo: 17,4W

MTBF

- 318,350 horas

Gestão

- Gerenciamento de linha de comando CLI (Console/Telnet/SSHv2)
- Gerenciamento baseado na web HTTP/HTTPS (SSL v2/3 TLS), carga do certificado SSL personalizado
- SNMP v1, v2c, v3
- Trap SNMP (Até 4 receptores)
- Agendamento de reinicialização automática
- Agendamento Wake-on-LAN (WoL) para dispositivo de rede remota
- Registro interno ou envio de log para o servidor syslog externo
- Atualização e notificação manual ou on-line do firmware
- Configuração de backup e restore
- Ferramentas de diagnóstico: utilitários de rede ping & traceroute incorporados

Temperatura de operação

- 0 – 50°C (32 – 122°F)

Umidade de operação

- Max. 80% sem condensação

Certificações

- CE
- FCC

Dimensões

- 265 x 185 x 44,45mm (10,4 x 7,28 x 1,75 polegadas)
- Montável em bastidor de altura 1U

Peso

- 1,1kg (2,44 libras)

Garantia

- 3 anos

Conteúdo da embalagem

- TWG-431BR
- Quick Installation Guide
- Cabo de console RJ-45 para RS-232 (1.5m / 5 pés)
- Adaptador de Energia (12V DC, 1A)
- Kit para Montagem em Rack

Todas as referências à velocidade são apenas para fins comparativos. As especificações, tamanho e formato do produto estão sujeitos a alterações sem aviso prévio, e a aparência real do produto pode ser diferente da descrita aqui.