



Router Aziendale VPN Multi WAN Gigabit

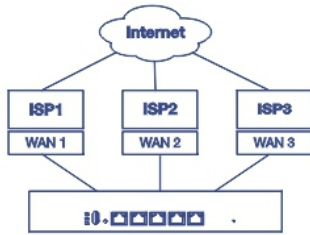
TWG-431BR (v1.0R)

- Supporto Multi WAN
- Disponibilità Elevata
- Instradamento IEEE 802.1Q inter-VLAN
- Modalità bilanciamento del carico WAN e fail-over (sistema di salvataggio di rinvio)
- Supporta SSL, IPsec, PPTP, e L2TP w/IPsec VPN
- Gestione browser di rete e Command Line Interface (CLI) (Interfaccia a Riga di Comando)
- Servizio avanzato di filtraggio dei contenuti web basato su Router Limits™
- Notifica firmware online e aggiornamento
- QoS per VoIP e diffusione contenuti multimediali

Il Router Aziendale VPN Multi-WAN Gigabit di TRENDnet, modello TWG-431BR, presenta bilanciamento del carico WAN Internet, un backup di rete fail-safe e un accesso Virtual Private Network (VPN) criptato per utenti in remoto. Migliora la performance durante il carico di picco della rete ed elimina il tempo di inattività della rete con l'utilizzo delle porte WAN multiple del router VPN. Uniforma il carico della rete, riduci al minimo il tempo di inattività della rete e consenti ai dipendenti di accedere alla rete da Internet - il tutto con un singolo router. Il router VPN presenta una gestione avanzata, alta disponibilità, QoS, VLAN, VPN e altre capacità al fine di garantire una performance ottimale, scalabilità e protezione della tua rete. SPI avanzato, NAT e SNAT proteggono dagli attacchi Internet.

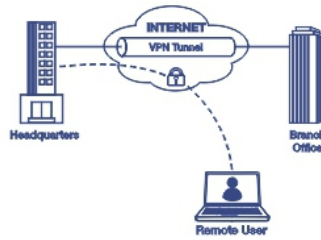
Il TWG-431BR è completamente integrato con il sistema di gestione web completo di Router Limits, progettato per dare agli utenti un maggiore controllo sulle attività in rete. Gestire l'ora dello schermo, filtrare i contenuti, tenere traccia dell'uso del web e della cronologia di navigazione, così come i controlli del livello del dispositivo e altro ancora. Il software Router Limits è disponibile anche per i dispositivi mobili, per una migliore gestione della rete connessa.

L'ultimo aggiornamento software aggiunge il supporto per il DPI e il test di velocità. DPI analizza il traffico dati e fornisce informazioni più dettagliate su dispositivi o utenti specifici, come l'utilizzo della larghezza di banda, i contenuti scaricati o visualizzati, le applicazioni utilizzate e altro ancora. Ciò consente sia agli amministratori IT al lavoro che ai genitori a casa di monitorare e gestire meglio il traffico di rete. Eseguire comodamente test di velocità in remoto tra il router TRENDnet e l'ISP per controllare la velocità della connessione Internet per verificare la connettività o problemi di larghezza di banda.



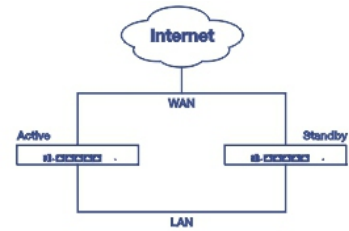
Multi WAN

Possibilità di collegare fino a tre porte di rete WAN separate per bilanciare il carico, distribuendo il traffico di rete al link con maggiore disponibilità.



Router VPN

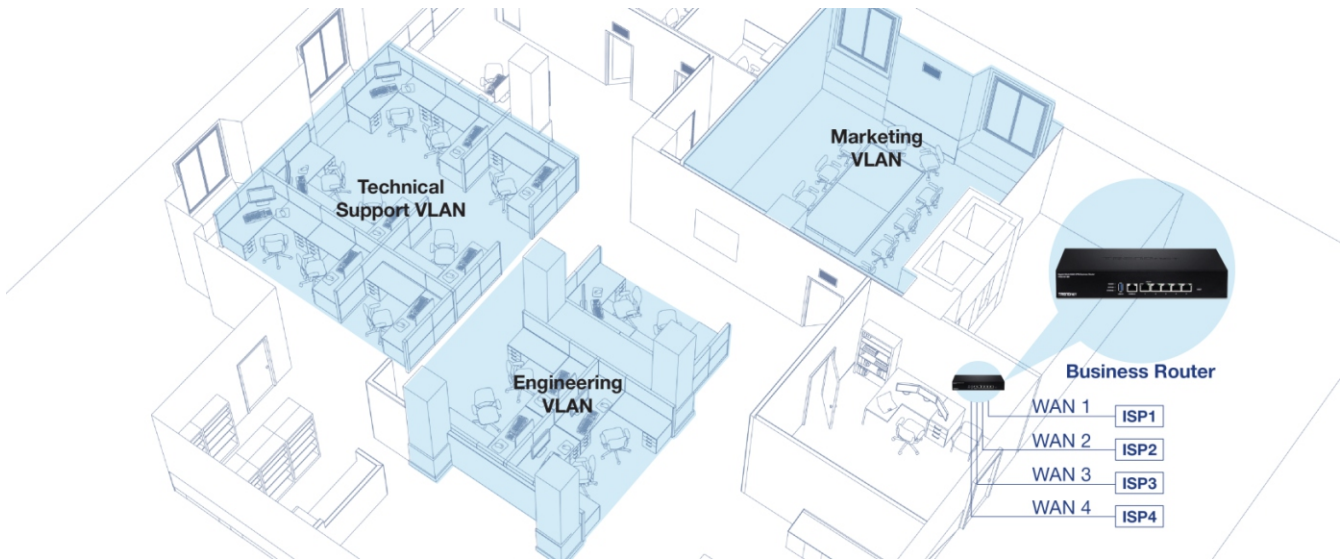
Il router VPN crea un tunnel VPN crittografato per accedere alle risorse di rete locali in remoto, utilizzando i protocolli IPSec, PPTP, L2TP w/ Ipsec e SSL VPN.



Disponibilità Elevata

Routers TWG-431BR multipli raggruppati insieme per creare una rete a disponibilità elevata con ridondanza d'instradamento per minimizzare il tempo d'inattività.

SOLUZIONE DELLA RETE



CARATTERISTICHE



Multi WAN

Supporta fino a tre porte WAN di rete separate, per il bilanciamento del carico e una maggiore tolleranza agli errori.



QoS

Priorità vocale intelligente, video e traffico di dati ulteriori per migliorare l'efficienza di rete e la prestazione complessiva.



Filtraggio contenuti

Gestire l'ora dello schermo, filtrare i contenuti, tenere traccia dell'uso del web e della cronologia di navigazione, così come i controlli del livello del dispositivo e altro ancora. Servizio avanzato di filtraggio dei contenuti web basato su Router Limits™.



Disponibilità Elevata

Creare una rete a disponibilità elevata raggruppando due o più router su rete per la ridondanza.



Router VPN

Il router VPN supporta i protocolli IPsec, PPTP, L2TP w/ Ipsec e SSL VPN per l'accesso remoto crittografato alle risorse di rete locale (LAN) tramite Internet.



Aggiornamento Firmware Online

Notifica automatica degli aggiornamenti del firmware



Porte

5 porte Gigabit, 1 porta console



Design di montaggio a rack

Alloggiamento in metallo robusto con staffe di montaggio a rack incluse



Instradamento Inter-VLAN

Fornisce capacità d'instradamento fra VLAN



Gestione

Supporta browser di rete (HTTP, HTTPS), CLI, SSH e gestione Telnet

SPECIFICHE

Standard

- IEEE 802.3
- IEEE 802.3u
- IEEE 802.3x
- IEEE 802.3ab
- IEEE 802.1Q

Interfaccia del dispositivo

- 5 x porte Gigabit (Modalità: 4 porte WAN / 1 porta LAN o 1 porta WAN / 4 porte LAN)
- 1 X porta USB 3.0 (Configurazione di Backup e di Ripristino / Registrazione d'Esportazione)
- 1 x porta console RJ-45
- Tasto reset
- Indicatori LED

Prestazione

- Banda effettiva misurata NAT (LAN a WAN): 900Mbps
- Prestazione di routing: 900Mbps
- Sessioni simultanee massimo: 50,000
- Numero di VLAN massimo: 8 (ID: 1-4093)
- Banda effettiva misurata IPsec VPN (AES-256/SHA-256/LAN a LAN): 200Mbps
- Banda effettiva misurata VPN SSL (Blowfish/SHA-1/Ponte): 20Mbps

VPN

- SSL VPN in uno scenario Client-to-Site (fino a 30 tunnel)
- IPsec VPN in uno scenario Site-to-Site / Client-to-Site (fino a 5 tunnel)
- PPTP/L2TP VPN in uno scenario Server / Client-to-Site (fino a 15 tunnel / 5 account utente)
- L2TP con IPsec VPN in uno scenario Server / Client-to-Site (fino a 15 tunnel condivisi con L2TP)
- Crittografia IPsec: 3DES, AES-128/192/256
- Autenticazione IPsec: MD5, SHA-1, SHA-256
- Scambiatore chiave IPsec IKE: Principale / Modalità Aggressiva, Chiave pre-condivisa, Gruppi DH 1/2/5/14
- Protocolli IPsec: ID Locale / Remoto Gruppi ESP, PFS, DH 1/2/5/14 DPD: Indirizzo IP, FQDN
- Attraversamento NAT IPsec
- Crittografia VPN SSL: AES
- Certificato VPN SSL: RSA
- Crittografia PPTP / L2TP: MPPE 40-bit, 128-bit, IPsec
- Autenticazione PPTP / L2TP: MS-CHAPv1/2

Collegamento in rete

- Modalità WAN: NAT, Routing Classico
- Modalità NAT: NAT, PAT
- Modalità IPv4 WAN: DHCP, IP Statico, PPPoE, PPTP
- Modalità IPv6 WAN: Statica, Configurazione automatica (SLAAC/DHCPv6), Link-Local, PPPoE, 6to4, 6rd
- Routing: Statico, RIPv2 Dinamico, OSPFv1/2, RIPv2 distribuiti su OSPFv1/2, politiche di Routing (fino a 20 ingressi)
- Routing Inter-VLAN (Fino a 8 VLAN, 8 Interfacce IP)
- DHCP Server/Relay
- DNS dinamico, dyn.com, no-ip.com
- Failover WAN
- Bilanciamento di Carico WAN: Assegnare il peso per percentuale o larghezza di banda, basata sull'IP d'origine, di destinazione e di origine, su sessione
- Disponibilità Elevata: Supporta 1 cluster attivo-passivo fino a un totale di 6 unità (1 master + 5 unità di standby)
- Trasferimento VPN: IPsec, PPTP, L2TP

Controllo accesso

- Filtraggio indirizzo MAC (Fino a 64 ingressi)
- Filtraggio indirizzo IP: TCP, UDP, ICMP (Fino a 64 ingressi)
- Filtraggio contenuto URL (solo HTTP), parola chiave, P2P, IM (Fino a 64 ingressi)
- Trasmissione server / porta virtuale (Fino a 64 ingressi)
- Servizio avanzato di filtraggio dei contenuti web basato su Router Limits™
- Programmazione: Filtri IP/MAC/Contenuti, server virtuale (Fino a 64 ingressi)
- Host DMZ

Quality of Service

- Controllo di larghezza di banda: applicabile a rete IP, gamma IP, porta TCP/UDP, rete SIP, RTSP, RTP

MIB

- MIB II RFC 1213

Energía

- Ingresso: 100 - 240V CA , 50/60 Hz, 0,5A
- Uscita: 12V DC, Alimentatore esterno 1.5A
- Consumo massimo: 17,4W

MTBF

- 318,350 ore

Gestione

- Gestione linea di comando CLI (Console/Telnet/SSHv2)
- Gestione basata sulla rete HTTP/HTTPS (SSL v2/3 TLS), caricamento personalizzato certificato SSL
- SNMP v1, v2c, v3
- Pacchetto d'informazione trap SNMP (fino a 4 ricevitori)
- Riavvio automatico programmato
- Wake su LAN programmato (WoL) per dispositivo di rete in remoto
- Caricamento interno o invio del caricamento a un server syslog esterno
- Aggiornamento e notifica firmware online o manuale
- Backup e ripristino configurazione
- Strumenti di diagnostica: Utilità di rete ping e traceroute incorporate

Temperatura d'esercizio

- 0 – 50°C (32 – 122°F)

Umidità di esercizio

- Max. 80% senza condensa

Certificazioni

- CE
- FCC

Dimensioni

- 265 x 185 x 44,45mm (10,4 x 7,28 x 1,75 pollici)
- Montaggio a rack 1 unità

Peso

- 1,1kg (2,44 libbre)

Garanzia

- 3 anni

Contenuto della confezione

- TWG-431BR
- Guida di installazione rapida
- Cavo console da RJ-45 a RS-232 (1.5m / 5 ft.)
- Adattatore di alimentazione (12V DC, 1A)
- Kit di montaggio a rack

Tutti i riferimenti relativi alla velocità sono solo a scopo comparativo. Le specifiche, le dimensioni e la forma del prodotto sono soggette a modifiche senza preavviso e l'aspetto effettivo può differire da quello raffigurato nel presente documento.