

TW100-S4W1CA

**DSL/Cable Broadband Router with 4-Port Switch
Quick Installation Guide**

**Guide d'installation rapide pour le
Routeur Broadband DSL/Câble avec Switch de 4 ports**

**Schnell Anleitung
DSL/Kabel Breitband-Router mit 4-Port Switch**

**Guía de Instalación Rápida para el
Enrutador de Banda Ancha DSL/Cable con Switch de 4 Puertos**

Version 05.17.04



TRENDnet
TRENDware, USA
What's Next in Networking

Table of Contents

Español	1
1. Preparación para la instalación	1
2. Instalación del Hardware	2
3. Establezca la configuración TCP/IP	3
4. Configuración del enrutador	9
Troubleshooting.....	17

1. Preparación para la instalación

Buscar información sobre el proveedor de servicios de Internet (ISP)

Durante la instalación de su enrutador inalámbrico, la aplicación de configuración rápida le pedirá que especifique su tipo de conexión ISP. Para ello, debe verificar su tipo de conexión a Internet de banda ancha a través de Cable o DSL con su ISP y comprobar que tiene toda la información para uno de los siguientes tipos de conexión:

Conexión de cable IP dinámica

No requiere ningún dato. La dirección IP le será asignada automáticamente por el ISP.

Conexión de cable IP estática o fija

Dirección IP de Internet: _____ (p.ej. 215.24.24.129)

Máscara de subred _____

Dirección IP de gateway: _____

DNS primario: _____

DNS secundario: _____

Conexión DSL PPPoE

Nombre de acceso: _____

Contraseña: _____

Conexión DSL PPTP

Nombre de acceso: _____

Contraseña: _____

2. Instalación del Hardware

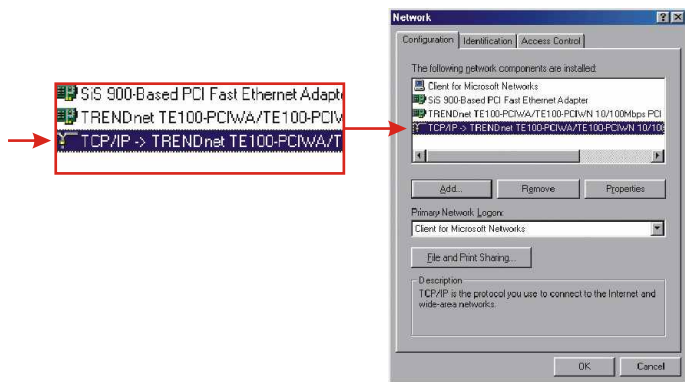
1. Conecte un cable de red RJ-45 desde el puerto Ethernet del Módem al puerto WAN en el enrutador.
2. Conecte un cable de red RJ-45 diferente desde uno de los puertos LAN del enrutador al puerto de red de su PC.
3. Coloque la antena incluida.
4. Encienda su cable módem o DSL, el enrutador y el PC.



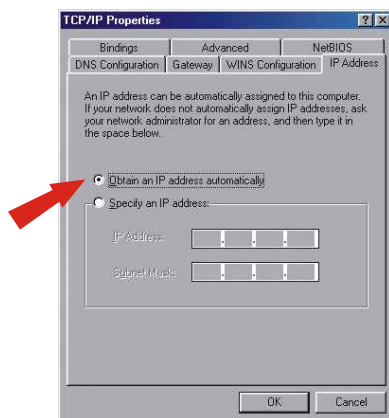
3. Establezca la configuración TCP/IP

Windows 95/98/98SE/ME

1. Vaya al botón **Start (Inicio)** ubicado en su escritorio.
2. Haga clic en **Start (Inicio)**, después haga clic en **Settings (Configuración)**, y, por último, haga clic en **Control Panel (Panel de Control)**.
3. Haga doble clic en el icono **Network (Red)**, y le aparecerá la Caja de Propiedades del Sistema de Red.
4. Bajo la barra de **Configuration (Configuración)**, ubique y seleccione TCP/IP con la tarjeta red correspondiente (tales como el adaptador de red TE100-PCIWN 10/100Mbps de TRENDnet). Luego, haga clic en el botón **Properties (Propiedades)**.



5. Debajo de la barra de dirección IP, haga clic en la opción “Obtain an IP address automatically” (Obtenga automáticamente una dirección IP).

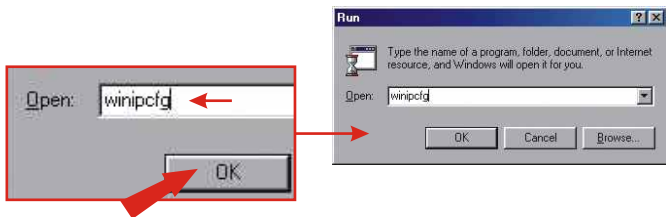


6. Haga clic en **OK** en la caja de propiedades TCP/IP.
7. Haga clic en **OK** en la Caja de Red.
8. En este punto, la instalación puede requerir archivos del CD-ROM de Windows. Si esto sucede, inserte su CD-ROM de Windows 98 en su unidad de CD-ROM y seleccione **unidad de CD-ROM** para cargar los archivos.
9. Después de cargar los archivos, aparece **System Settings Change (Cambiar la configuración del sistema)**, haga clic en **Yes (Si)** para reiniciar el sistema. Esto actualizará su PC con las nuevas opciones de configuración.

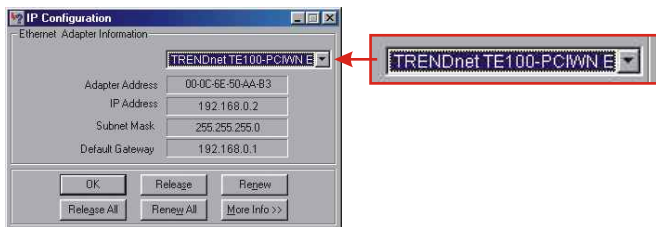


NOTA: Si el mensaje no le aparece, tendrá que reiniciar su PC manualmente.

10. Después de reiniciar el sistema, haga clic en **Start (Inicio)** y, por último, haga clic en **Run (Ejecutar)**. Entonces, digite **winipcfg** en el campo de texto, y después pulse **OK**.



11. La caja de configuración IP le aparecerá. Seleccione el adaptador de red en la caja desplegable y la información de la dirección IP actual para su PC aparecerá en la caja.

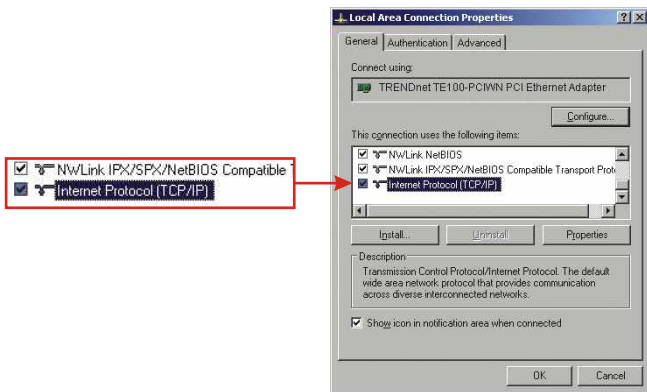


12. Si la dirección IP se lee de la siguiente manera, entonces su PC ha sido conectado al enrutador de manera exitosa.
Dirección IP: 192.168.1.x (x= cualquiera número a partir de 2~255)
Máscara de subred: 255.255.255.0
Gateway por defecto: 192.168.1.1

NOTA: Si la configuración de su IP no coincide con los valores de arriba, por favor, reinicie su PC para intentar de nuevo los pasos de esta sección.

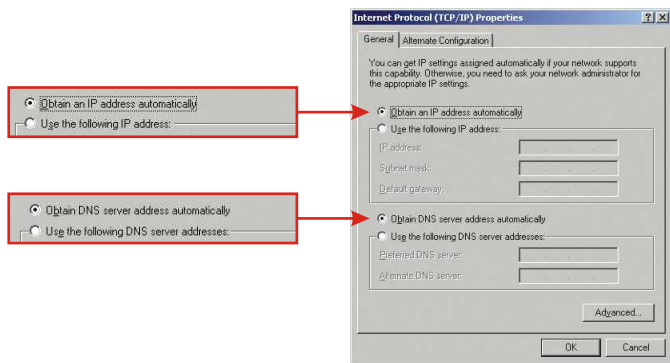
Windows 2000/XP

1. Haga clic en **Start (Inicio)**, después haga clic en **Settings (Configuración)**, y, por último, haga clic en **Control Panel (Panel de Control)**.
2. Haga doble clic sobre el icono **Network Connection (Conexión de Red)**.
3. Haga clic derecho en el icono **Local Area Connection (Conexión del área local)**, después haga clic en **Properties (Propiedades)**. En este momento, le aparecerá la caja de propiedades de conexión del área local.
4. Debajo de la barra **General Configuration (Configuración general)**, ubique y seleccione el protocolo de Internet TCP/IP y luego haga clic derecho en **Properties (Propiedades)**. En este momento, aparecerá la caja de propiedades del protocolo de Internet (TCP/IP).

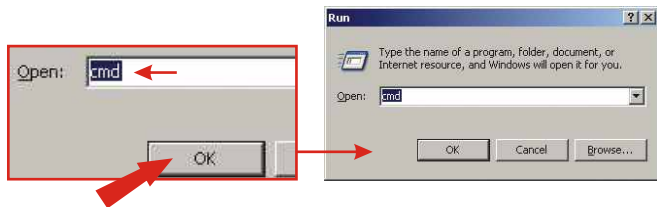


NOTA: Si usted tiene una conexión IP Fija, escriba la dirección IP de las siguientes secciones antes de realizar algún cambio.

5. Haga clic en **Obtain an IP address automatically (Obtener automáticamente una dirección IP)** y en **Obtain DNS Server address automatically (Obtener automáticamente un servidor DNS de dirección)**.



6. Haga clic en **OK**.
7. Haga clic en **Close (Cerrar)** en la caja de propiedades de la conexión de área local.
8. Haga clic en **Start (Inicio)**, luego haga clic en **Run (Ejecutar)** Después escriba **cmd** y haga clic en **OK**.



9. En este momento, le aparecerá la ventana emergente del comando. Digite **ipconfig** en C:\indique y pulse la tecla **Enter (Intro)**.

```
C:\WINDOWS\System32\cmd.exe
C:\>ipconfig
```

10. Si la configuración de su IP se lee de la siguiente manera, entonces su PC se ha conectado al enrutador de manera exitosa.

Dirección IP: 192.168.1.x (x= cualquiera número a partir de 2~255)
Máscara de subred: 255.255.255.0
Gateway por defecto: 192.168.1.1

```
C:\WINDOWS\System32\cmd.exe
Ethernet adapter Local Area Connection:
    Connection-specific DNS Suffix . : 192.168.0.2
    IP Address . . . . . : 255.255.255.0
    Subnet Mask . . . . . : 192.168.0.1

C:\>
Ethernet adapter Local Area Connection:
    Connection-specific DNS Suffix . :
    IP Address . . . . . : 192.168.0.2
    Subnet Mask . . . . . : 255.255.255.0
    Default Gateway . . . . . : 192.168.0.1
C:\>
```

NOTA: Si la configuración de su IP no coincide con los valores de arriba, por favor, reinicie su ordenador para intentar de nuevo los pasos de esta sección.

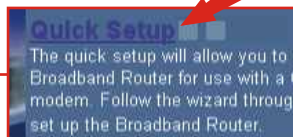
4. Configuración del enrutador

1. Abra su navegador Web, digite **http://192.168.1.1** en la barra de direcciones, y luego pulse la tecla **Enter (Intro)**.
2. Aparecerá la pantalla de acceso, haga clic en **LOGIN (INICIAR)** para acceder al **Quick Setup (Configuración rápida)**.



NOTA: Por defecto, no se ha establecido ninguna contraseña en el enrutador inalámbrico. Para restablecer la contraseña en el enrutador inalámbrico, por favor consulte el CD-ROM de la Guía del Usuario.

3. Haga clic en Quick Setup (Configuración rápida) para configurar su enrutador inalámbrico de acceso a Internet de banda ancha.



4. Haga clic en el menú desplegable para seleccionar la zona horaria correcta, por defecto, “EEUU”. Luego haga clic en **Next (Siguiente)**.

1. Time Zone

Set Time Zone (GMT-06:00)

Set Daylight Saving (Optional)

synchronized clock in the Broadband Router. This clock is filtering.

HELP NEXT

5. Seleccione el tipo correcto de conexión WAN, para ello haga clic en Dynamic IP (IP dinámica), Static IP (IP estática), PPPoE, o PPTP.

2. WAN Type

Select the WAN connection type required by your Internet Service Provider. Specify a Cable modem, Fixed IP (DSL), or PPPoE (DSL).

Dynamic IP (Cable modem)
A cable system requires minimal configuration. When you have set up an account with your Cable provider, the Cable modem will automatically configure itself, so you probably do not need to enter anything more. However, if there is a Dynamic Home System (DHS) service that you would otherwise use, you need to specify that IP address.

Static IP (Fixed-IP/DSL)
Some DSL Internet Service Providers may assign a fixed IP address for your Broadband Router. If you have been provided with this information, please fill in the other and enter the assigned IP address, subnet mask, gateway IP and DNS IP addresses for your Broadband Router.

PPPoE (Dial-Up/DSL)
A PPPoE account can be used for DSL, Modem and your ISP but provided you with a password, and Service Name, from your ISP use PPPoE. You must choose the option and enter the required information.

PPTP
A PPPoE account can be used for PPTP Account, PPTP Password, Host Name, Service IP Address, IP Address, Subnet Mask and the Connection ID, from your ISP use PPTP. You need to choose the option and enter the required information.

IP Dinámica

1. Especifique el nombre del anfitrión (si existe alguno) y clone la dirección MAC (si así lo requiere su ISP) Haga clic en **Next (Siguiente)**.

Dynamic IP (Cable modem)

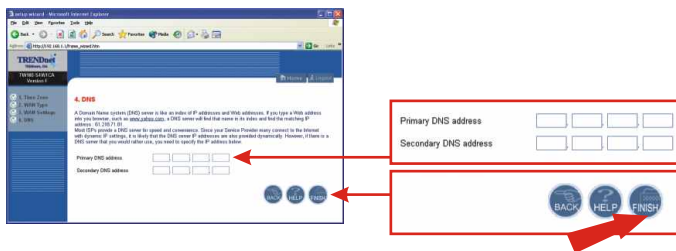
Host Name Myhost

MAC Address 00 14 00 00 00 05

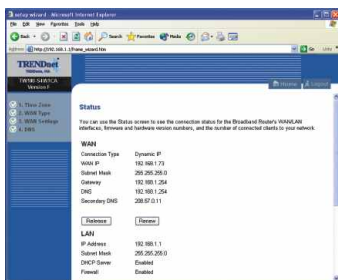
Clone MAC Address

BACK HELP NEXT

2. Especifique el DNS primario y secundario si desea utilizar la dirección DNS aparte de la dirección DNS suministrada por su ISP. Haga clic en **Finish** (Finalizar).

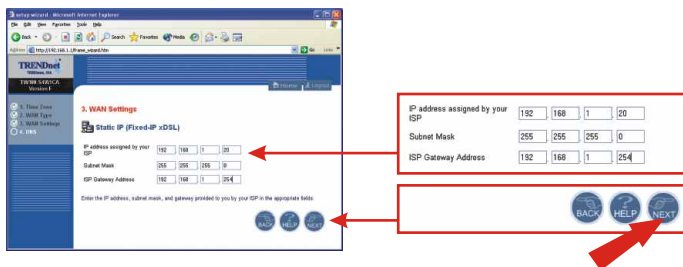


3. Para verificar su conexión a Internet, escriba <http://www.TRENDNET.com> en la barra de dirección de su navegador, y luego pulse **Enter (Intro)**. Si aparece el sitio Web, su enrutador ha sido configurado correctamente.

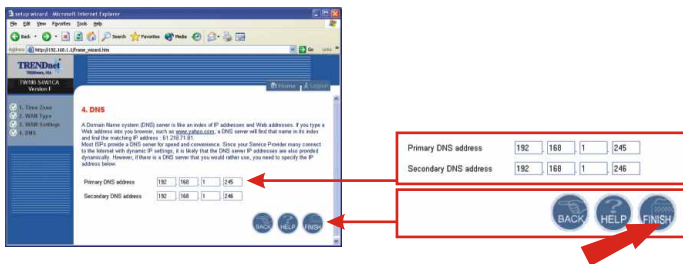


Conexión de cable IP estática o fija

1. Introduzca la dirección IP, la máscara de subred y la dirección gateway suministrada por su ISP. Haga clic en **Next (Siguiente)**.



2. Especifique el DNS primario y secundario si desea utilizar la dirección DNS aparte de la dirección DNS suministrada por su ISP. Haga clic en **Finish (Finalizar)**.

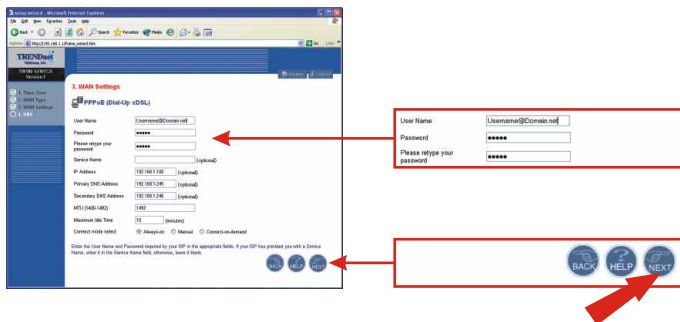


3. Para verificar su conexión a Internet, escriba <http://www.TRENDNET.com> en la barra de dirección de su navegador, y luego pulse **Enter (Intro)**. Si aparece el sitio Web, su enrutador ha sido configurado correctamente.

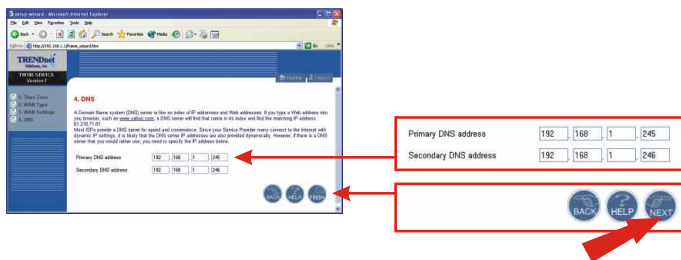


PPPoE

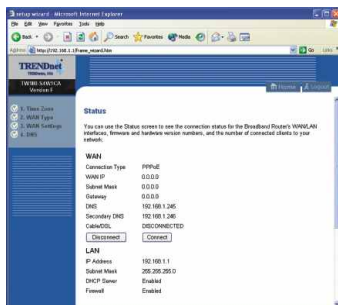
1. Introduzca el nombre de usuario PPPoE y su contraseña, y vuelva a escribir su contraseña. Luego haga clic en **Next (Siguiente)**.



2. Especifique el DNS primario y secundario si desea utilizar la dirección DNS aparte de la dirección DNS suministrada por su ISP. Haga clic en **Finish** (Finalizar).

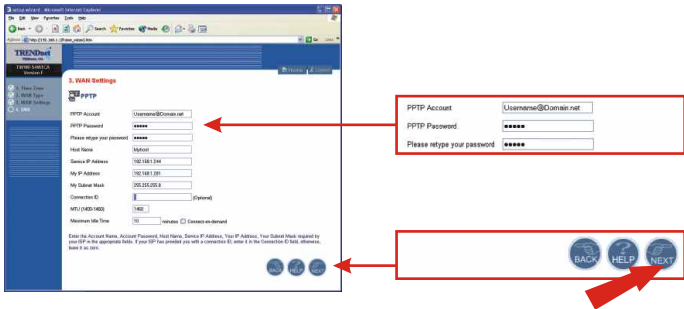


3. Para verificar su conexión a Internet, escriba <http://www.TRENDNET.com> en la barra de dirección de su navegador, y luego pulse **Enter (Intro)**. Si aparece el sitio Web, su enrutador ha sido configurado correctamente.

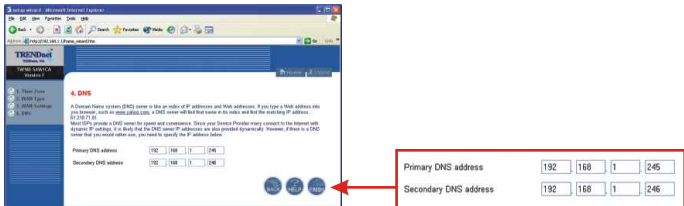


PPTP

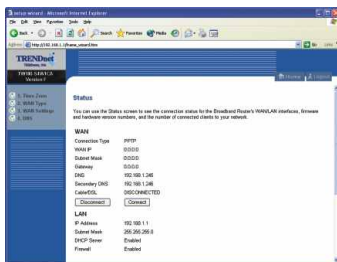
1. Introduzca el nombre de usuario PPTP y su contraseña, y vuelva a escribir su contraseña. Luego haga clic en **Next (Siguiente)**.



2. Especifique el DNS primario y secundario si desea utilizar la dirección DNS aparte de la dirección DNS suministrada por su ISP. Haga clic en **Finish (Finalizar)**.



3. Para verificar su conexión a Internet, escriba <http://www.TRENDNET.com> en la barra de dirección de su navegador, y luego pulse **Enter (Intro)**. Si aparece el sitio Web, su enrutador ha sido configurado correctamente.



Q1. When I attempt to access <http://192.168.1.1> in my web browser, an error message tells me "The page cannot be displayed." How can I get into the TW100-S4W1CA web configuration page?

A1. Verify your hardware and TCP/IP settings again by reviewing the instructions in sections 1-3. Also, make sure the Power, WAN, and on the LAN lights on the Router's front panel are on. Then, try accessing <http://192.168.1.1> again using your web browser.

Q2. I don't know what my Internet Connection Type I have. How do I find out?

A2. You can simply contact your Internet Service Provider's (ISP) Customer Service or Technical Support Department for the correct information.

Q3. I set up my Internet Connection Type and saved it, but I still cannot access the Internet with my PC. What should I do?

A3. Turn off your Cable/DSL modem, Router, PC. Then, turn on the Cable/DSL modem and wait for 60 seconds. Next, turn on the router, wait 60 seconds, and turn on your PC. This simple power cycle normally helps the router connect to your Internet connection. Then, try accessing a website such as <http://www.trendnet.com> with your web browser.

NOTE: For more detailed information about the TW100-S4W1CA's configuration and advanced settings, please refer to the User's Guide.

If you still encounter problems settings up the router, we can help. Please have your Internet account information ready, (ISP, Account Type) and contact us using the contact information below.

Contact Technical Support

Telephone: +1-310-891-1100

Fax: +1-310-891-1111

Website: www.TRENDNET.com

E-mail: support@trendware.com

Technical Support Hours

7:00AM ~ 6:00PM, Monday through Friday

Pacific Standard Time (except holidays)

TRENDnet[®]

TRENDware, USA

What's Next in Networking

Product Warranty Registration

Please take a moment to register your product online.
Go to TRENDware's website at <http://www.TRENDNET.com>

TRENDware International, Inc.
3135 Kashiwa Street
Torrance, CA 90505

<http://www.TRENDNET.com>