

# TW100-BRV304

**Cable/DSL Advanced VPN Firewall Router  
Quick Installation Guide**

**Guide d'installation rapide pour le  
Routeur Firewall Câble/DSL avec VPN avancée**

**Schnell Anleitung  
DSL/Kabel Spezialisierter VPN Firewall Router**

**Guía de Instalación Rápida del  
Enrutador Firewall VPN Cable/DSL Avanzado**

**Version 06.04.04**



**TRENDnet**<sup>®</sup>  
TRENDware, USA  
**What's Next in Networking**

# Table of Contents

Español .....	1
1. Preparación para la instalación .....	1
2. Instalación del Hardware .....	2
3. Configuración de los parámetros TCP/IP del PC .....	3
4. Configuración del enrutado .....	10
Troubleshooting .....	16

## 1. Preparación para la instalación

### Buscar información sobre el proveedor de servicios de Internet (ISP)

Verifique el tipo de conexión a Internet que tiene y asegúrese de tener la siguiente información:

#### **Conexión por cable de IP dinámico**

No requiere ningún dispositivo externo. La dirección IP le será asignada automáticamente por el ISP.

#### **Conexión de cable IP estática o fija**

Dirección IP de Internet: \_\_\_\_\_ (p.ej. 215.24.24.129)

Máscara de subred: \_\_\_\_\_

Dirección IP de gateway: \_\_\_\_\_

DNS primario: \_\_\_\_\_

DNS secundario: \_\_\_\_\_

#### **Conexión PPPoE**

Nombre de acceso: \_\_\_\_\_

Contraseña: \_\_\_\_\_

#### **Conexión PPTP**

Nombre de acceso: \_\_\_\_\_

Contraseña: \_\_\_\_\_

#### **Conexión por cable de dirección MAC**

La dirección MAC registrada de su ISP para su Internet

Cuenta: \_\_\_\_\_ (por ej. 00-0E-FF-04-CC-EE)

(Generalmente, la dirección MAC está asociada con el módem de Cable/DSL o la tarjeta de red en el PC)

## 2. Instalación del Hardware

1. Apague el módem de Cable/DSL, el enrutador y el PC.
2. Conecte un cable de red RJ-45 entre el puerto Ethernet del módem y el puerto WAN del enrutador.
3. Conecte un cable red RJ-45 diferente desde uno de los puertos LAN del enrutador al puerto de red de su PC.
4. Encienda el módem de Cable/DSL, el enrutador y el PC.

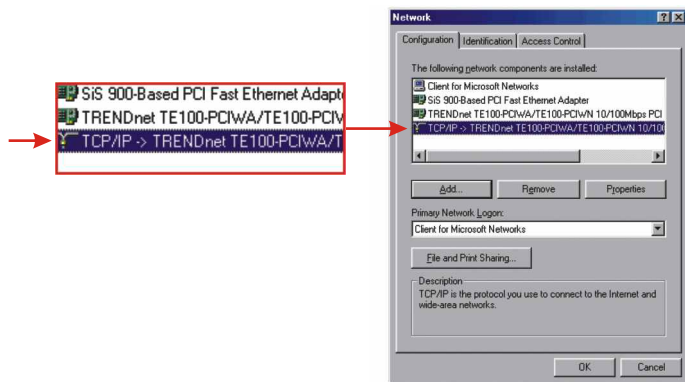


### 3. Configuración de los parámetros TCP/IP del PC

Configure los parámetros TCP/IP de su PC para acceder al enrutador

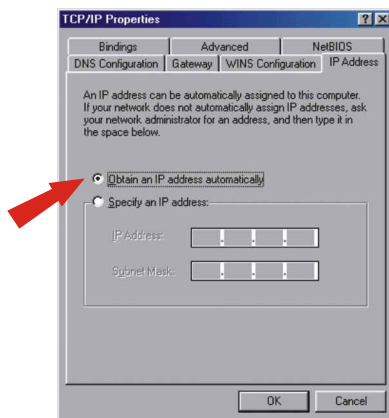
#### Windows 95/98/98SE/ME

1. Vaya al botón **Start (Inicio)** ubicado en su escritorio.
2. Haga clic en **Start**, luego en **Settings (Configuración)** y después en **Control Panel (Panel de Control)**.
3. Haga doble clic en el icono Network (Red) y se abrirá la ventana de propiedades de red.
4. En la pestaña General Configuration (Configuración), ubique y seleccione **TCP/IP** con la tarjeta de red correspondiente (como el adaptador de red TRENDnet TE100-PCIWN 10/100Mbps). Seguidamente, haga clic en el botón **Properties (Propiedades)** y aparecerá la ventana TCP/IP.

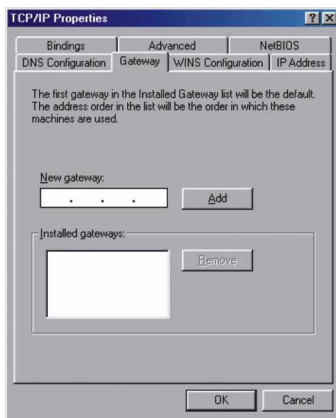


**NOTA:** Si tiene una conexión de dirección IP estática, anote las direcciones IP de las siguientes secciones antes de cambiar la configuración.

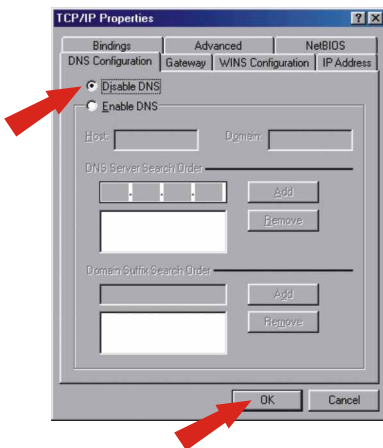
5. En la pestaña IP Address (Dirección IP), seleccione **Obtain an IP address automatically** (**Obtener una dirección IP automáticamente**).



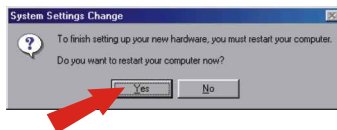
6. Ahora, vaya a la pestaña Gateway (puerta de enlace) y asegúrese de que no haya ninguna puerta de enlace en la sección Installed Gateways (Puertas de enlace instaladas). Si hay una puerta de enlace instalada, selecciónela y haga clic en **Remove (Quitar)** para retirarla.



7. Dirijase a la pestaña DNS Configuration (Configuración DNS) y haga clic en **Disable DNS (Desactivar DNS)**. Haga clic en **OK (Aceptar)**.

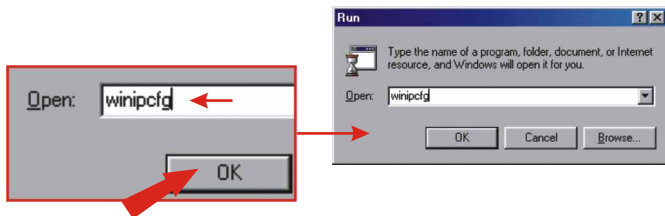


8. Haga clic en **OK** en la ventana de Propiedades de TCP/IP.
9. Haga clic en **OK** en la Caja de Red
10. En este punto, la instalación puede requerir archivos del CD-ROM de Windows. Si esto sucede, inserte su CD-ROM de Windows 98 en su unidad de CD-ROM y seleccione **unidad de CD-ROM** para cargar los archivos.
11. Luego de que los archivos sean cargadas y el mensaje "System Settings Change" (Cambio en la configuración del sistema) aparezca, haga clic en Yes para reiniciar el sistema. Su PC cargará entonces la nueva configuración TCP/IP.

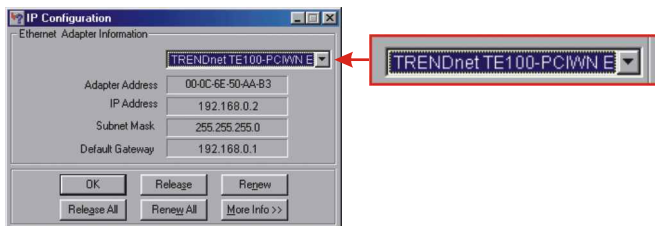


**NOTA:** Si este mensaje no aparece, necesitará reiniciar su PC manualmente.

12. Luego de que el sistema se haya reiniciado, haga clic en **Start (Inicio)** y luego en **Run (Ejecutar)**. A continuación, escriba “winipcfg” en el campo que aparece y haga clic en **OK**.



13. La caja de configuración IP le aparecerá. Seleccione su adaptador de red en la lista desplegable (como el adaptador de red TRENDnet Te100-PCIWN 10/100Mbps). La información actual sobre la dirección IP de su PC aparecerá, a la vez que: IP Address (Dirección IP), Subnet Mask (Máscara de subred) y Default Gateway (Puerta de enlace predeterminada).



14. Si su dirección IP aparece como sigue, su PC ha sido conectado exitosamente al enrutador:

Dirección IP: 192.168.0.x

Máscara de subred: 255.255.255.0

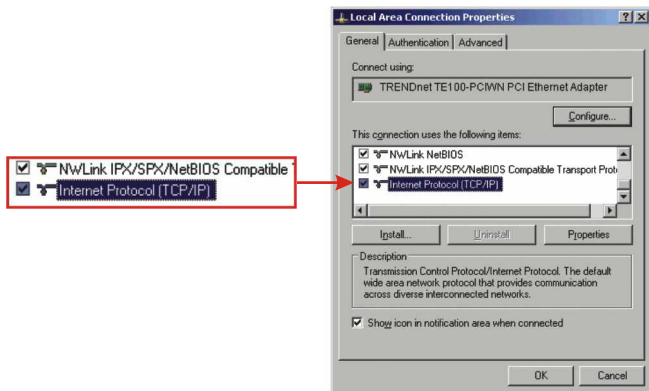
Gateway por defecto: 192.168.0.1

**NOTA:** Si la información que aparece no es correcta, por favor reinicie y vuelva a seguir los pasos que aparecen más arriba.

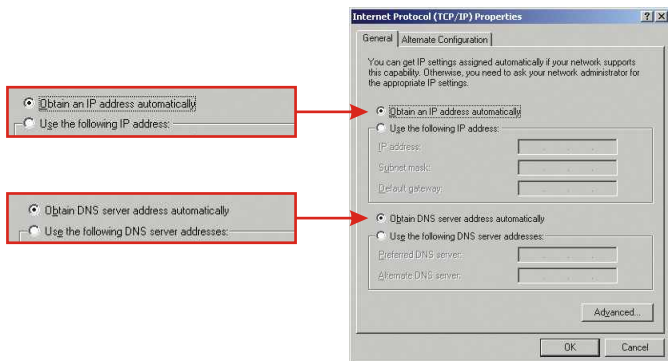


## Windows 2000/XP

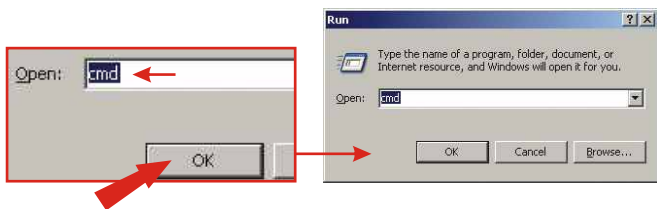
1. Haga clic en **Start**, luego en **Settings (Configuración)** y después en **Control Panel (Panel de Control)**.
2. Haga doble clic sobre el icono **Network Connections (Conexiones de red)**.
3. Haga clic con el botón derecho en el icono **Local Area Connection (Conexión de área local)** y seleccione **Properties (Propiedades)**. Le aparecerá entonces la caja de propiedades de conexión del área local.
4. En la pestaña General Configuration (General), localice y seleccione **TCP/IP** y haga clic en **Properties (Propiedades)**. La caja de propiedades del protocolo de Internet (TCP/IP) le aparecerá.



**NOTA:** Si tiene una conexión de dirección IP estática, anote las direcciones IP de las siguientes secciones antes de cambiar la configuración.



5. Seleccione **Obtain an IP address automatically (Obtener una dirección IP automáticamente)** y **Obtain DNS Server address automatically (Obtener la dirección del servidor DNS automáticamente)**.
6. Haga clic en **OK**.
7. Haga clic en **Close (Cerrar)** en la caja de propiedades de la conexión de área local.
8. Haga clic en **Start (Inicio)** y luego en **Run (ejecutar)**. A continuación, escriba "cmd" y haga clic en **OK**.



9. La ventana emergente del comando le aparecerá. Escriba “ipconfig” después de C:\y presione **Enter (Intro)**.

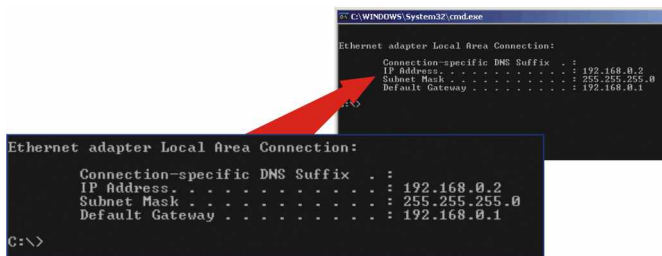
```
C:\WINDOWS\System32\cmd.exe
C:\>ipconfig
```

10. Si su dirección IP aparece como sigue, su PC ha sido conectado exitosamente al enrutador:

Dirección IP: 192.168.0.x

Máscara de subred: 255.255.255.0

Gateway por defecto: 192.168.0.1



```
C:\WINDOWS\System32\cmd.exe
Ethernet adapter Local Area Connection:
Connection-specific DNS Suffix . :
IP Address . . . . . : 192.168.0.2
Subnet Mask . . . . . : 255.255.255.0
Default Gateway . . . . . : 192.168.0.1

Ethernet adapter Local Area Connection:
Connection-specific DNS Suffix . :
IP Address . . . . . : 192.168.0.2
Subnet Mask . . . . . : 255.255.255.0
Default Gateway . . . . . : 192.168.0.1
C:\>
```

**NOTA:** Si la información que aparece no es correcta, por favor reinicie y vuelva a seguir los pasos que aparecen más arriba.

## 4. Configuración del enrutador

Configure el enrutador para su conexión a Internet.

### Conexión por cable de IP dinámico

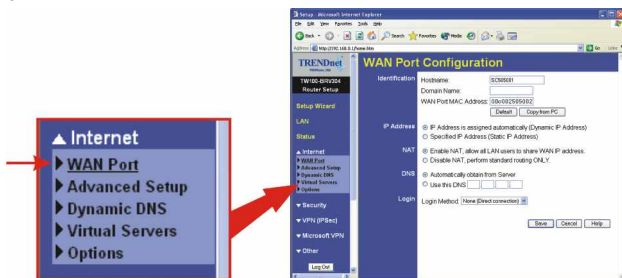
Ejecute su navegador Web, (Internet Explorer o Netscape Navigator), escriba <http://www.trendnet.com> en la barra de direcciones y presione la tecla Enter (Intro). Si aparece el sitio Web, su enrutador ha sido configurado correctamente.



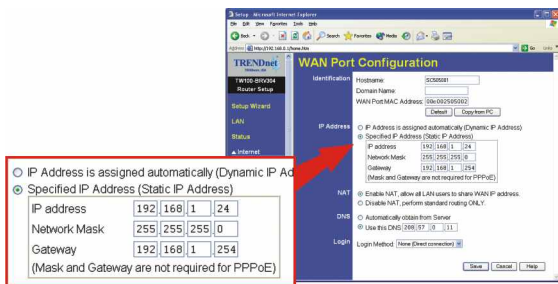
**NOTA:** Si el sitio Web no aparece, por favor verifique el tipo de conexión con su ISP.

### Conexión de cable IP estática o fija

1. Ejecute su navegador Web, (Internet Explorer o Netscape Navigator), escriba <http://192.168.0.1> en la barra de direcciones y presione la tecla **Enter (Intro)**. Debe aparecer la página de configuración del Tw100-BRV304.
2. Haga clic en la opción **Internet** en la parte izquierda de la pantalla y seleccione **WAN Port (puerto WAN)**. Debe aparecer la página de configuración del puerto WAN.



3. Seleccione **Specified IP Address (Dirección IP especificada. Dirección IP estática)** y escriba la información que le dio su ISP. Luego haga clic en **Save**.

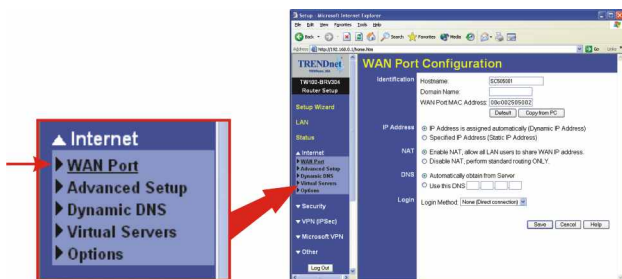


4. Ejecute su navegador Web, (Internet Explorer o Netscape Navigator), escriba **http://www.trendnet.com** en la barra de direcciones y presione la tecla **Enter (Intro)**. Si aparece el sitio Web, su enrutador ha sido configurado correctamente.

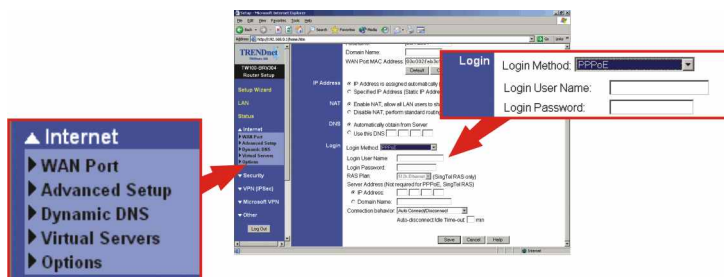
**NOTA:** Si el sitio Web no aparece, por favor verifique el tipo de conexión con su ISP.

## Conexión PPPoE

1. Ejecute su navegador Web, (Internet Explorer o Netscape Navigator), escriba `http://192.168.0.1` en la barra de direcciones y presione la tecla **Enter (Intro)**. Debe aparecer la página de configuración del Tw100-BRV304.
2. Haga clic en la opción **Internet** en la parte izquierda de la pantalla y seleccione **WAN Port (Puerto WAN)**. Debe aparecer la página de configuración del puerto WAN.



3. Al seleccionar **PPPOE** como Login Method (Método de inicio de sesión), aparecerán los campos Name/Password (Nombre/Contraseña). Escriba sus **User Name (Nombre de usuario)** y **Password (Contraseña)** de PPPOE y haga clic en **Save (Guardar)**.

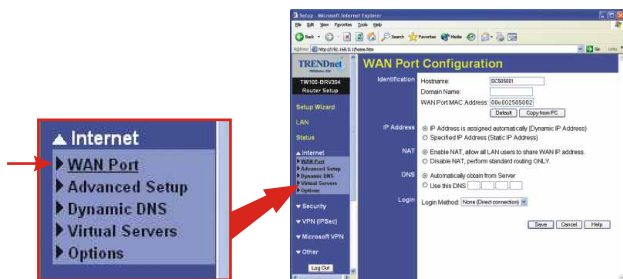


4. Ejecute su navegador Web, (Internet Explorer o Netscape Navigator), escriba <http://www.trendnet.com> en la barra de direcciones y presione la tecla **Enter (Intro)**. Si aparece el sitio Web, su enrutador ha sido configurado correctamente.

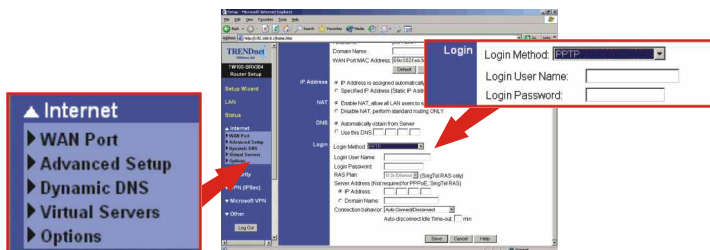
**NOTA:** Si el sitio Web no aparece, por favor verifique el tipo de conexión con su ISP.

## Conexión DSL PPTP

1. Ejecute su navegador Web, (Internet Explorer o Netscape Navigator), escriba <http://192.168.0.1> en la barra de direcciones y presione la tecla **Enter (Intro)**. Debe aparecer la página de configuración del Tw100-BRV304.
2. Haga clic en la opción **Internet** en la parte izquierda de la pantalla y seleccione **WAN Port (Puerto WAN)**. Debe aparecer la página de configuración del puerto WAN.



- Al seleccionar **PPPTP** como Login Method (Método de inicio de sesión), aparecerán los campos Name/Password (Nombre/Contraseña). Escriba sus **User Name (Nombre de usuario)** y **Password (Contraseña)** de PPPTP y haga clic en **Save (Guardar)**.



- Ejecute su navegador Web, (Internet Explorer o Netscape Navigator), escriba **http://www.trendnet.com** en la barra de direcciones y presione la tecla **Enter (Intro)**. Si aparece el sitio Web, su enrutador ha sido configurado correctamente.

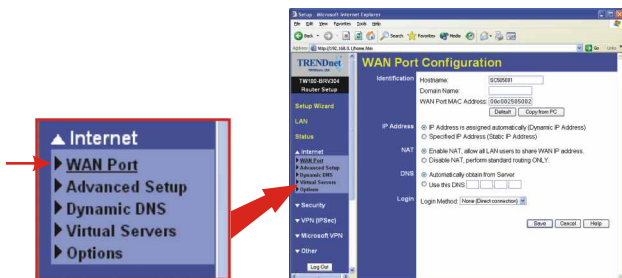
**NOTA:** Si el sitio Web no aparece, por favor verifique el tipo de conexión con su ISP.

## Conexión por cable de dirección MAC

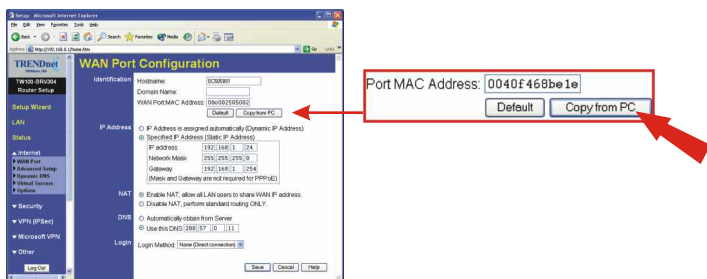
- Ejecute su navegador Web, (Internet Explorer o Netscape Navigator), escriba **http://192.168.0.1** en la barra de direcciones y presione la tecla **Enter (Intro)**. Debe aparecer la página de configuración del Tw100-BRV304.



2. Haga clic en la opción **Internet** en la parte izquierda de la pantalla y seleccione **WAN Port (Puerto WAN)**. Debe aparecer la página de configuración del puerto WAN.



3. En la sección MAC Address (Dirección MAC), haga clic en **Copy from PC** (Copiar desde el PC) y posteriormente en **Save** (Guardar).



**NOTA:** Si la dirección MAC registrada que le dio su ISP es diferente a la de su PC, por favor escriba la dirección MAC registrada para su cuenta y haga clic en Save (Guardar).

**NOTA:** Si todavía no puede entrar al Internet, por favor verifique su tipo de conexión con su ISP.

Para ayuda con características avanzadas como Filtro URL, Control de Acceso y VPN Tunneling, por favor vea la Guía de Usuario localizada en su CD-ROM.

**Q1. When I attempt to access <http://192.168.0.1> with my web browser, an error message tells me "The page cannot be displayed." How can I get into the TW100-BRV304 web configuration page?**

**A1.** Verify your hardware and TCP/IP settings again by reviewing the instructions in sections 1-3. Also, make sure the Power, WAN, and on the LAN lights on the Router's front panel are on. Then, try accessing <http://192.168.0.1> again using your web browser.

**Q2. I don't know what Internet Connection Type I have. How do I find out?**

**A2.** You can simply contact your Internet Service Provider's (ISP) Customer Service or Technical Support Department for the correct information.

**Q3. I set up my Internet Connection Type and saved it, but I still cannot access the Internet with my PC. What should I do?**

**A3.** Option 1: Go to the Status section of the configuration page, and click the **Connection Detail** button. Click the **Release/Renew** button to allow the router to refresh your connection. Then, try accessing a website such as <http://www.trendnet.com> with your web browser.

Option 2: Turn off your Cable/DSL modem, Router, PC. Then, turn on the Cable/DSL modem and wait for 60 seconds. Next, turn on the router, wait 60 seconds, and turn on your PC. This simple power cycle normally helps the router connect to your Internet connection. Then, try accessing a website such as <http://www.trendnet.com> with your web browser.

**Note:** For more detailed information about the TW100-BRV304's configuration and advanced settings, please refer to the User's Guide.

If you still encounter problems settings up the router, we can help. Please have your Internet account information ready, (ISP, Account Type) and contact us using the contact information below.

## Contact Technical Support

Telephone: +1-310-626-6252  
Fax: +1-310-626-6267  
Website: [www.TRENDNET.com](http://www.TRENDNET.com)

## Technical Support Hours

7:00AM ~ 6:00PM, Monday through Friday  
Pacific Standard Time (except holidays)

# TRENDnet<sup>®</sup>

TRENDware, USA

**What's Next in Networking**

## Product Warranty Registration

Please take a moment to register your product online.  
Go to TRENDware's website at <http://www.TRENDNET.com>

**TRENDware International, Inc.**  
3135 Kashiwa Street  
Torrance, CA 90505

**<http://www.TRENDNET.com>**