

# TW100-BRV304

**Cable/DSL Advanced VPN Firewall Router  
Quick Installation Guide**

**Guide d'installation rapide pour le  
Routeur Firewall Câble/DSL avec VPN avancée**

**Schnell Anleitung  
DSL/Kabel Spezialisierter VPN Firewall Router**

**Guía de Instalación Rápida del  
Enrutador Firewall VPN Cable/DSL Avanzado**

**Version 06.04.04**



**TRENDnet**<sup>®</sup>  
TRENDware, USA  
**What's Next in Networking**

# Table of Contents

Français .....	1
1. Préparation de l'installation .....	1
2. Installation du matériel .....	2
3. Configuration des paramètres TCP/IP .....	3
4. Configuration du routeur .....	10
Troubleshooting .....	15

## 1. Préparation de l'installation

### Obtenez les informations de votre fournisseur d'accès Internet (FAI)

Veillez vérifier votre type de connexion et vous assurer que vous disposez des informations suivantes :

#### **Connexion IP dynamique par câble**

Rien n'est nécessaire. L'adresse IP sera assignée automatiquement par l'ISP.

#### **Connexion IP statique ou fixe par câble**

Adresse IP Internet : \_\_\_\_\_ (p. ex. 215.24.24.129)

Masque de sous-réseau : \_\_\_\_\_

Adresse IP de la passerelle : \_\_\_\_\_

DNS principal : \_\_\_\_\_

DNS secondaire : \_\_\_\_\_

#### **Connexion PPPoE**

Nom d'utilisateur : \_\_\_\_\_

Mot de passe : \_\_\_\_\_

#### **Connexion PPTP**

Nom d'utilisateur : \_\_\_\_\_

Mot de passe : \_\_\_\_\_

#### **Connexion câblée avec adresse MAC:**

L'adresse MAC enregistrée de votre FAI pour votre compte

Internet: \_\_\_\_\_ (p. ex. 00-0E-FF-04-CCEE)

(L'adresse MAC est normalement associée au modem câble/DSL ou à la carte réseau du PC).

## 2. Installation du matériel

1. Mettez votre modem câble/DSL, votre ordinateur et votre routeur hors tension.
2. Branchez un câble réseau RJ-45 du port Ethernet du modem au port WAN du routeur.
3. Branchez un autre câble réseau RJ-45 de l'un des ports LAN du routeur au port réseau de votre ordinateur.
4. Mettez votre modem câble/DSL, votre ordinateur et votre routeur sous tension.

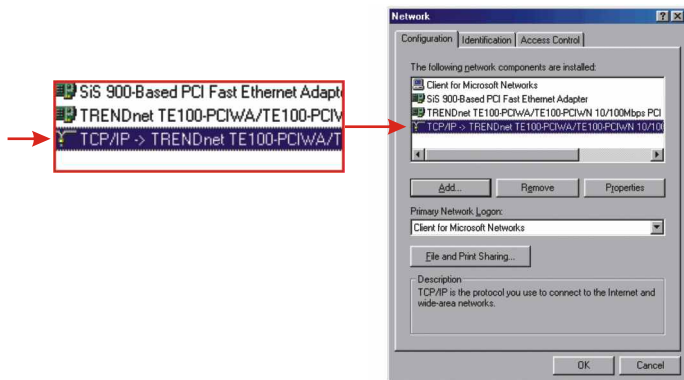


### 3. Configuration des paramètres TCP/IP

Configurez les paramètres TCP/IP de votre ordinateur pour accéder au routeur.

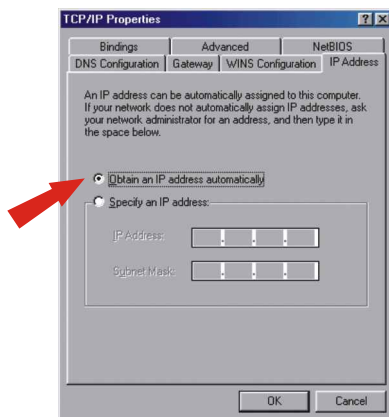
#### Windows 95/98/98SE/ME

1. Localisez le bouton **Start (Démarrer)** situé sur le bureau.
2. Cliquez sur **Start (Démarrer)**, sur **Settings (Paramètres)** et sur **Control Panel (Panneau de configuration)**.
3. Double-cliquez sur l'icône **Network (Réseau)**, et la boîte Network Properties (Propriétés réseau) s'affichera.
4. Sous l'onglet General Configuration (Configuration générale), trouvez et sélectionnez **TCP/IP** avec la carte réseau correspondante (comme TRENDnet TE100-PCIWN 10/100Mbps Network Adapter), cliquez ensuite sur le bouton **Propriétés (Propriétés)**. Cliquez ensuite sur **Propriétés (Propriétés)** et la fenêtre TCP/IP s'affichera.

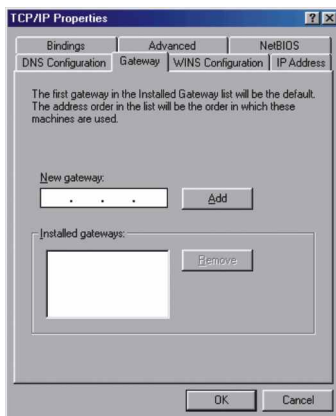


**REMARQUE :** Si vous disposez d'une connexion avec une adresse IP fixe, inscrivez les adresses IP des parties suivantes avant de pratiquer toute modification.

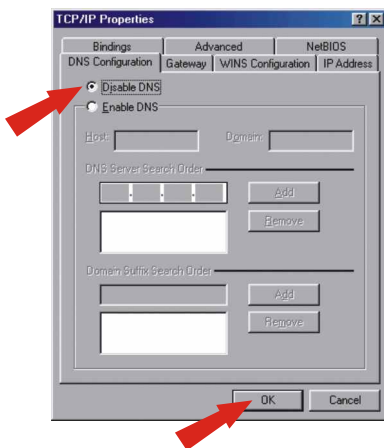
5. Sous l'onglet IP Address (Adresse IP), cliquez sur **Obtain an IP address automatically** (Obtenir une adresse IP automatiquement).



6. Rendez-vous à présent sous l'onglet Gateway (Passerelle) et assurez-vous qu'aucune passerelle n'est reprise dans la partie Installed Gateways (Passerelles installées). S'il y en a une d'installée, sélectionnez-la et cliquez sur **Remove** (Supprimer) pour la supprimer.



7. Rendez-vous dans l'onglet **DNS Configuration (Configuration DNS)** et cliquez sur **Disable DNS (Désactiver DNS)**. Cliquez ensuite sur **OK**.

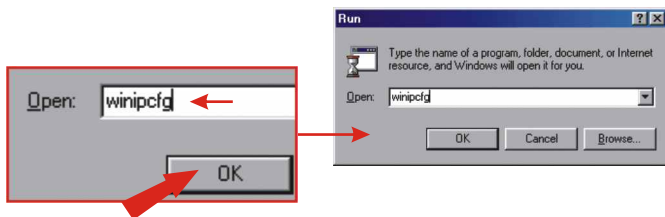


8. Cliquez sur **OK** dans la boîte de propriétés TCP/IP.
9. Cliquez sur **OK** dans la fenêtre Réseau.
10. A ce stade, il est possible que l'installation nécessite des fichiers de votre CD-ROM Windows. Si c'est le cas, insérez votre CD-ROM Windows 98 dans le lecteur et sélectionnez **le lecteur de CD-ROM** pour charger les fichiers.
11. Après le chargement des fichiers, le message « System Setting Change » (Changer les paramètres du système) s'affiche, cliquez sur **Yes (Oui)** pour redémarrer votre système. Votre ordinateur chargera à présent vos nouveaux paramètres TCP/IP.

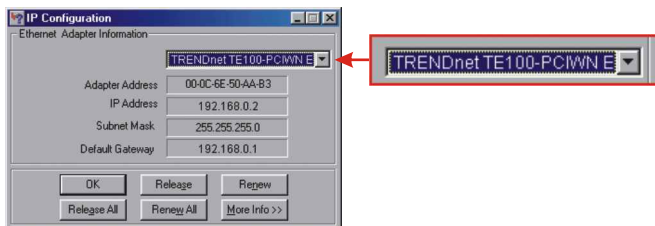


**REMARQUE :** Si le message n'apparaît pas, vous devez redémarrer votre ordinateur manuellement.

12. Après que votre système soit redémarré, cliquez sur **Start (Démarrer)** et ensuite sur **Run (Exécuter)**. Tapez alors « winipcfg » dans le champ et cliquez ensuite sur **OK**.



13. La fenêtre de configuration IP s'affichera. Choisissez votre adaptateur réseau dans le menu déroulant. (tel par exemple l'adaptateur réseau TRENDnet TE100-PCIWN 10/100Mbps). Les informations relatives à l'adresse IP actuelle de votre ordinateur s'afficheront, reprenant les données suivantes: Adresse IP, masque de sous-réseau et passerelle par défaut.



14. Si votre Adresse IP apparaît comme ci-dessous, vous avez correctement connecté votre ordinateur au routeur :

Adresse IP : 192.168.0.x

Masque de sous-réseau : 255.255.255.0

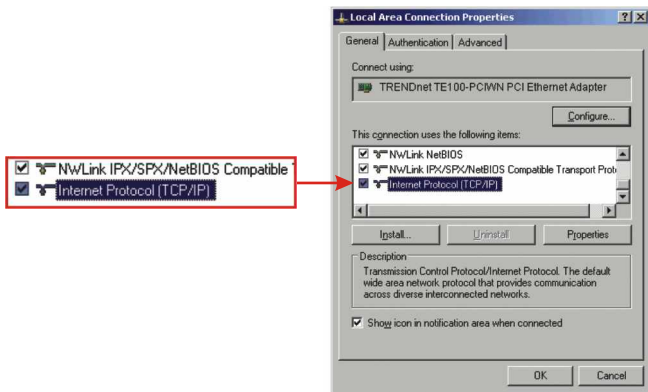
Passerelle par défaut : 192.168.0.1

**REMARQUE :** Si l'information affichée est incorrecte, veuillez redémarrer votre ordinateur et réessayer les étapes mentionnées ci-dessus.

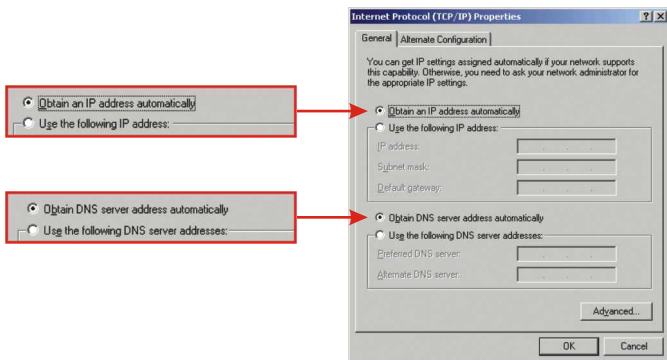


## Windows 2000/XP

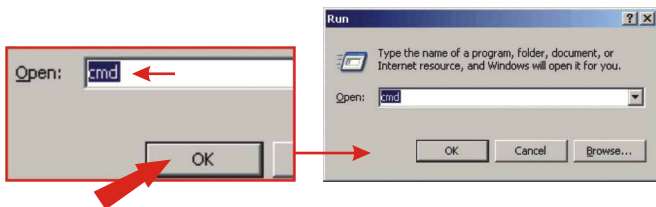
1. Cliquez sur **Start (Démarrer)**, sur **Settings (Paramètres)** et sur **Control Panel (Panneau de configuration)**.
2. Double-cliquez sur l'icône **Network Connection (Connexions réseau)**.
3. Faites un clic droit sur l'icône **Local Area Connection (Connexions au réseau local)** et cliquez ensuite sur **Propriétés (Propriétés)**. La fenêtre Local Area Connection Properties (Propriétés de Connexion au réseau local) s'affichera.
4. Sous l'onglet General Configuration (Configuration générale), trouvez et sélectionnez TCP/IP et cliquez ensuite sur **Propriétés (Propriétés)** La fenêtre Internet Protocol (TCP/IP) Properties (Propriétés de Protocole Internet (TCP/IP)) s'affichera.



**REMARQUE :** Si vous disposez d'une connexion avec une adresse IP fixe, inscrivez les adresses IP des parties suivantes avant de pratiquer toute modification.



5. Click on **Obtain an IP address automatically** and **Obtain DNS Server address automatically**.
6. Cliquez sur **OK**.
7. Cliquez sur **Close (Fermer)** dans la fenêtre Local Area Connexion Properties (Propriétés de Connexion au réseau local).
8. Cliquez sur **Start (Démarrer)** et sur **Run (Exécuter)**. Tapez ensuite « cmd » et cliquez sur **OK**.



9. La fenêtre Command Prompt (Invite de commande) s'affichera. Tapez « ipconfig » après l'invite C:\et enfoncez la touche **Enter**.

```
C:\WINDOWS\System32\cmd.exe
C:\>ipconfig
```

10. Si votre Adresse IP apparaît comme ci-dessous, vous avez correctement connecté votre ordinateur au routeur :

Adresse IP : 192.168.0.x

Masque de sous-réseau : 255.255.255.0

Passerelle par défaut : 192.168.0.1

```
C:\WINDOWS\System32\cmd.exe
Ethernet adapter Local Area Connection:
    Connection-specific DNS Suffix . : 
    IP Address . . . . . : 192.168.0.2
    Subnet Mask . . . . . : 255.255.255.0
    Default Gateway . . . . . : 192.168.0.1

C:\>
```

```
Ethernet adapter Local Area Connection:
    Connection-specific DNS Suffix . : 
    IP Address . . . . . : 192.168.0.2
    Subnet Mask . . . . . : 255.255.255.0
    Default Gateway . . . . . : 192.168.0.1

C:\>
```

**REMARQUE :** Si l'information affichée est incorrecte, veuillez redémarrer votre ordinateur et réessayer les étapes mentionnées ci-dessus.

## 4. Configuration du routeur

Configurez le routeur avec votre connexion Internet.

### Connexion IP dynamique par câble

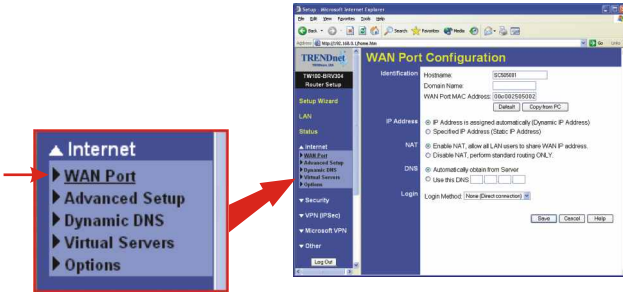
Ouvrez votre navigateur Internet (Internet Explorer ou Netscape Navigator), tapez-y l'adresse <http://www.trendnet.com> et appuyez sur la touche **Enter**. Si le site Internet apparaît, votre routeur est bien configuré.



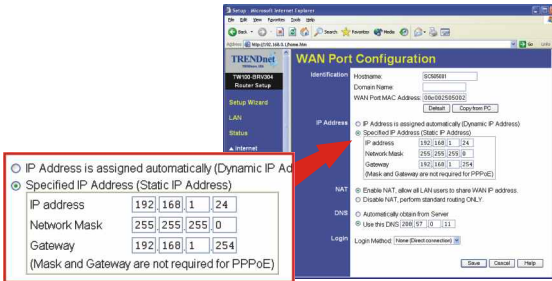
**REMARQUE :** Si le site Internet n'apparaît pas, vérifiez votre type de connexion avec votre FAI.

## Connexion IP statique ou fixe par câble

1. Ouvrez votre navigateur Internet (Internet Explorer ou Netscape Navigator), tapez-y l'adresse <http://192.168.0.1> et appuyez sur la touche **Enter**. La page de configuration du TW100-BRV304 devrait s'afficher.
2. Cliquez sur l'option **Internet** dans la partie gauche de l'écran et sélectionnez **Wan Port (Port WAN)**. La page de configuration WAN Port s'affichera.



3. Sélectionnez **Specified IP Address (Adresse IP précisée)**, (Static IP Address Adresse IP fixe), saisissez les informations fournies par votre FAI et cliquez sur **Save (Enregistrer)**.

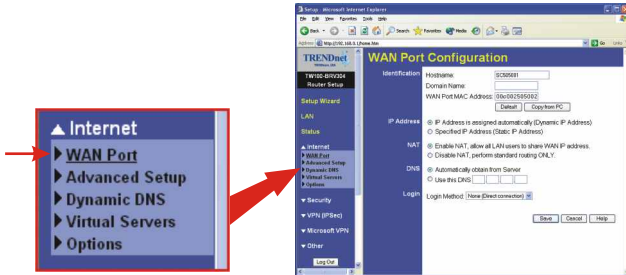


4. Ouvrez votre navigateur Internet (Internet Explorer ou Netscape Navigator), tapez-y l'adresse <http://www.trendnet.com> et appuyez sur la touche **Enter**. Si le site Internet apparaît, votre routeur est bien configuré.

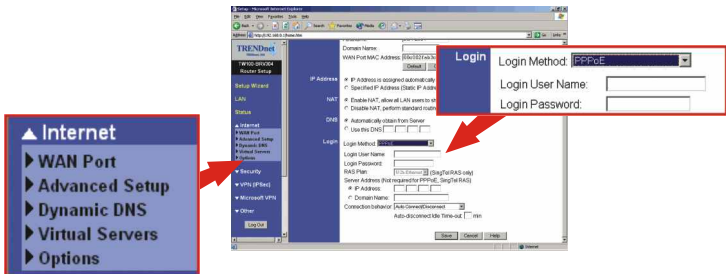
**REMARQUE :** Si le site Internet n'apparaît pas, vérifiez votre type de connexion avec votre FAI.

## Connexion DSL PPPoE

1. Ouvrez votre navigateur Internet (Internet Explorer ou Netscape Navigator), tapez-y l'adresse <http://192.168.0.1> et appuyez sur la touche Enter. La page de configuration du TW100-BRV304 devrait s'afficher.
2. Cliquez sur l'option **Internet** dans la partie gauche de l'écran et sélectionnez **Wan Port (Port WAN)**. La page de configuration WAN Port s'affichera.



3. Sélectionne **PPPOE** comme Login Method (méthode de connexion) ; le champ User Name/Password (Nom d'utilisateur/Mot de passe) s'affichera. Saisissez votre nom d'utilisateur (User name) et votre mot de passe (Password) PPPOE et cliquez sur **Save (Enregistrer)**.

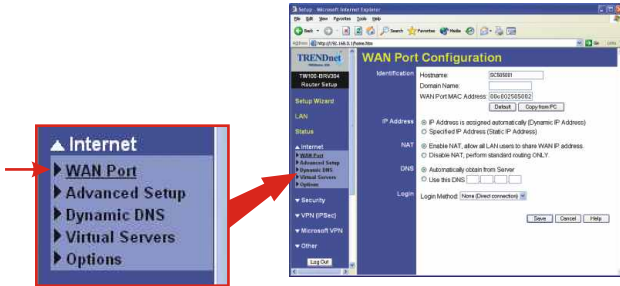


4. Ouvrez votre navigateur Internet (Internet Explorer ou Netscape Navigator), tapez-y l'adresse <http://www.trendnet.com> et appuyez sur la touche **Enter**. Si le site Internet apparaît, votre routeur est bien configuré.

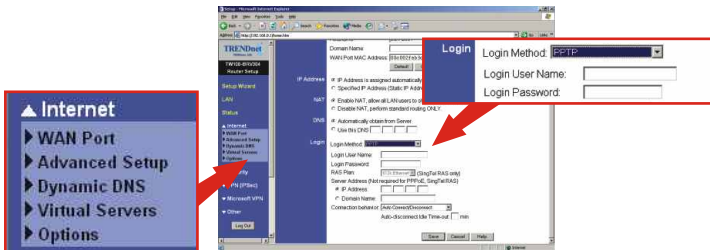
**REMARQUE :** Si le site Internet n'apparaît pas, vérifiez votre type de connexion avec votre FAI.

## Connexion PPTP

1. Ouvrez votre navigateur Internet (Internet Explorer ou Netscape Navigator), tapez-y l'adresse <http://192.168.0.1> et appuyez sur la touche **Enter**. La page de configuration du TW100-BRV304 devrait s'afficher.
2. Cliquez sur l'option **Internet** dans la partie gauche de l'écran et sélectionnez **Wan Port (Port WAN)**. La page de configuration WAN Port s'affichera.



3. Sélectionne **PPTP** comme Login Method (méthode de connexion) ; le champ User Name/Password (Nom d'utilisateur/Mot de passe) s'affichera. Saisissez votre nom d'utilisateur (User name) et votre mot de passe (Password) PPTP et cliquez sur **Save (Enregistrer)**.

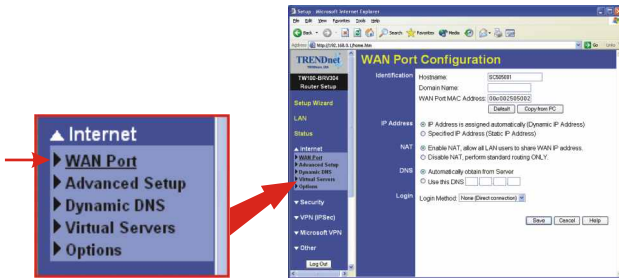


4. Ouvrez votre navigateur Internet (Internet Explorer ou Netscape Navigator), tapez-y l'adresse <http://www.trendnet.com> et appuyez sur la touche **Enter**. Si le site Internet apparaît, votre routeur est bien configuré.

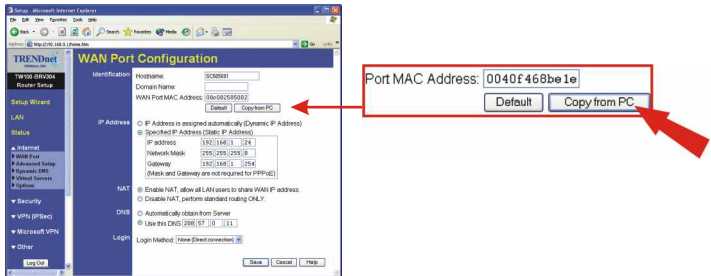
**REMARQUE :** Si le site Internet n'apparaît pas, vérifiez votre type de connexion avec votre FAI.

## Connexion câblée avec adresse MAC

1. Ouvrez votre navigateur Internet (Internet Explorer ou Netscape Navigator), tapez-y l'adresse `http://192.168.0.1` et appuyez sur la touche **Enter**. La page de configuration du TW100-BRV304 devrait s'afficher.
2. Cliquez sur l'option **Internet** dans la partie gauche de l'écran et sélectionnez **Wan Port (Port WAN)**. La page de configuration WAN Port s'affichera.



3. Dans la partie MAC Address, cliquez sur **Copy from PC (Copier à partir du PC)** et sur **Save (Enregistrer)**.



**REMARQUE :** Si l'adresse MAC enregistrée fournie par votre FAI est différente de celle de votre PC, veuillez saisir l'adresse MAC enregistrée de votre compte et cliquer sur **Save (Enregistrer)**.

**REMARQUE:** Si vous n'arrivez pas à accéder à l'internet, vérifiez au niveau de la connexion avec votre fournisseur d'Internet.

Pour obtenir de l'aide au niveau des caractéristiques avancées telles que Filtrage URL, Contrôle d'Accès, et Tunnel VPN, merci de vous référer au Guide d'Installation Rapide qui est sur votre CD-ROM.



**Q1. When I attempt to access <http://192.168.0.1> with my web browser, an error message tells me "The page cannot be displayed." How can I get into the TW100-BRV304 web configuration page?**

**A1.** Verify your hardware and TCP/IP settings again by reviewing the instructions in sections 1-3. Also, make sure the Power, WAN, and on the LAN lights on the Router's front panel are on. Then, try accessing <http://192.168.0.1> again using your web browser.

**Q2. I don't know what Internet Connection Type I have. How do I find out?**

**A2.** You can simply contact your Internet Service Provider's (ISP) Customer Service or Technical Support Department for the correct information.

**Q3. I set up my Internet Connection Type and saved it, but I still cannot access the Internet with my PC. What should I do?**

**A3.** Option 1: Go to the Status section of the configuration page, and click the **Connection Detail** button. Click the **Release/Renew** button to allow the router to refresh your connection. Then, try accessing a website such as <http://www.trendnet.com> with your web browser.

Option 2: Turn off your Cable/DSL modem, Router, PC. Then, turn on the Cable/DSL modem and wait for 60 seconds. Next, turn on the router, wait 60 seconds, and turn on your PC. This simple power cycle normally helps the router connect to your Internet connection. Then, try accessing a website such as <http://www.trendnet.com> with your web browser.

**Note:** For more detailed information about the TW100-BRV304's configuration and advanced settings, please refer to the User's Guide.

If you still encounter problems settings up the router, we can help. Please have your Internet account information ready, (ISP, Account Type) and contact us using the contact information below.

## Contact Technical Support

Telephone: +1-310-626-6252  
Fax: +1-310-626-6267  
Website: [www.TRENDNET.com](http://www.TRENDNET.com)

## Technical Support Hours

7:00AM ~ 6:00PM, Monday through Friday  
Pacific Standard Time (except holidays)

# TRENDnet<sup>®</sup>

TRENDware, USA

**What's Next in Networking**

## Product Warranty Registration

Please take a moment to register your product online.  
Go to TRENDware's website at <http://www.TRENDNET.com>

**TRENDware International, Inc.**  
3135 Kashiwa Street  
Torrance, CA 90505

**<http://www.TRENDNET.com>**