

TW100-BRV204

Guia de Instalação Rápida

Version 05.23.2007



Índice

Português	1
1. Preparar para Instalação	1
2. Instalar Hardware	3
3. Configurar Protocolos TCP/IP do computador	4
4. Configurar o Roteador	10
Troubleshooting	15

Português QIG

1. Preparar para Instalação

Obrigado por adquirir o TW100-BRV204. Este Roteador permitirá que você compartilhe sua conexão de internet, arquivos e recursos, de forma segura, com múltiplos usuários.

Este Guia vai ajudar você a instalar e configurar seu roteador. A instalação é fácil e rápida de seguir. Se você encontrar problemas, favor recorrer à seção Troubleshooting ou aos procedimentos de instalação mais detalhados no Guia do Usuário. Se você precisar de suporte técnico, favor visitar www.trendnet.com ou ligar para o serviço de suporte técnico.

Conteúdo da Embalagem

Favor verificar se todo o conteúdo está na caixa:



Verificar Equipamento

Antes de instalar o roteador você deve ter:

1. Um Modem Cabo/DSL com configuração para Porta Ethernet
2. Uma conta de internet em funcionamento
3. Um Web Browser como Internet Explorer (5.0 ou superior) ou Netscape Navigator (4.7 ou superior)
4. Um Cabo de Rede RJ-45 para cada computador conectado ao Roteador.
5. Protocolos TCP/IP instalados no (s) computador (es).
6. Computadores com "Client for Microsoft Networks" instalado

Colete Informação do Provedor de Internet (ISP - Internet Service Provider)

Durante a instalação de seu roteador, o assistente de instalação (Set-Up Wizard) vai pedir informações específicas de ISP que você deve ter obtido do seu ISP. As informações são diferentes em função do tipo de Conexão de Internet que você tem. Favor verificar qual é o tipo de sua Conexão de Internet e assegure-se de ter as seguintes informações:

Conexão a Cabo IP Dinâmico

Não requer nada. Endereço IP será automaticamente atribuído pelo ISP.

Conexão a Cabo com IP Estático ou Fixo

Endereço IP de Internet: _____ (ex. 215.24.24.129)

Subnet Mask (Máscara de Rede): _____

Endereço IP do Gateway: _____

DNS Primário: _____

DNS Secundário: _____

Conexão DSL PPPoE

Login: _____

Senha: _____

Conexão DSL PPTP

Login: _____

Senha: _____

Conexão a Cabo Endereço MAC

O Endereço MAC Registrado do seu ISP para sua Internet

Conta: _____ (ex. 00-0E-FF-04-CC-EE)

(O endereço MAC é normalmente associado com o modem Cabo/DSL ou a Placa de Rede do PC)

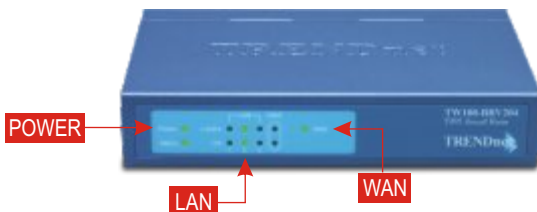
2. Instalar Hardware

1. Desligue seu Modem Cabo/DSL, Roteador e PC.
2. Conecte um cabo de rede RJ-45, da porta Ethernet do Modem à porta WAN do Roteador.
3. Conecte um outro cabo de rede RJ-45 de uma das portas LAN do Roteador à porta de rede de seu computador.
4. Ligue seu modem Cabo/DSL.
5. Ligue seu roteador.
6. Ligue seu computador



Verificar a Instalação de Hardware

Verifique se as luzes do painel frontal do roteador estão acesas: Power, WAN e uma porta LAN. (para cada computador conectado ao seu roteador)

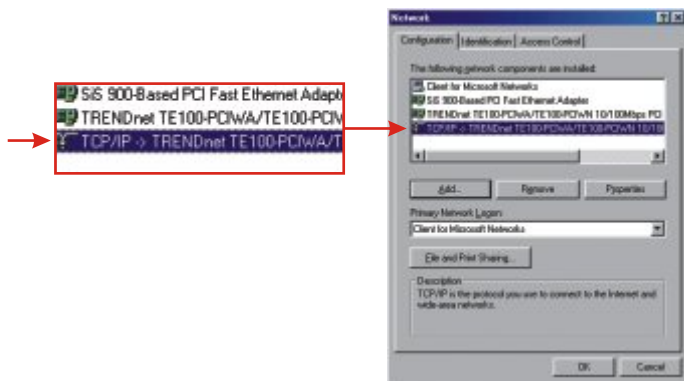


3. Configurar Protocolos TCP/IP do computador

Essa próxima seção irá assegurar que seu computador pode se comunicar com seu roteador. Para fazer isso você vai precisar configurar os protocolos TCP/IP em seu Sistema Operacional (OS). Instruções para configuração de computadores com sistema operacional Windows são apresentados abaixo. Para computadores que rodam com outros sistemas operacionais, veja a documentação de seu sistema para obter instruções de configuração.

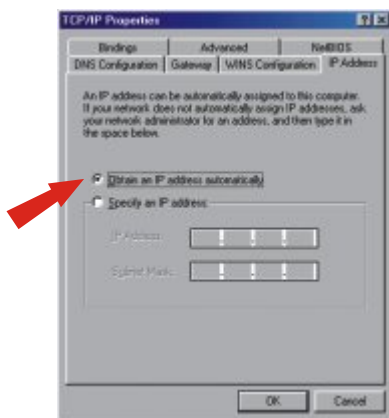
Windows 95/98/98SE/ME

1. Localize o botão **Start** (Iniciar) situado no Desktop.
2. Clique **Start** (Iniciar); Clique **Settings** (Configurações) e então clique no **Control Panel** (Painel de Controle).
3. Duplo clique no ícone “Network” (Rede) e a Caixa de Propriedades (Network Properties box) irá aparecer.
4. Na aba de “General Configuration” (Configuração Geral), localize e selecione **TCP/IP** com o adaptador de rede correspondente (como o TRENDnet TE100-PCIWN Adaptador de Rede 10/100 Mbps) e então clique no botão “Properties” (Propriedades) e a janela TCP/IP irá aparecer.



NOTA: Se você tem uma conexão de Endereço IP Estático, anote os endereços IP das seções seguintes antes de mudar as configurações.

5. Na aba de Endereço IP, selecione **Obtain an IP address automatically** (Obter endereço IP automaticamente)



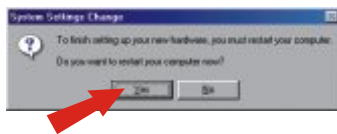
6. Agora vá para a aba "Gateway" e certifique-se que nenhum Gateway está listado na seção "Installed Gateway". Se algum "Gateway" estiver instalado, clique **Remove** para removê-lo.



7. Vá para a aba “DNS Configuration” (Configuração DNS) e clique **Disable DNS** (Desabilitar DNS). Então clique **OK**.

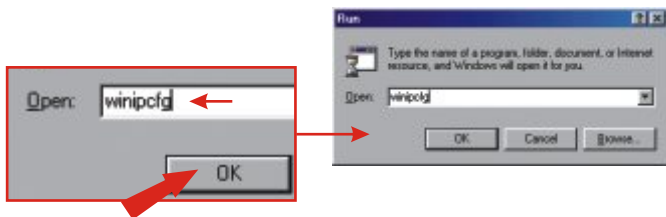


8. Clique **OK** na caixa “TCP/IP Properties”.
9. Clique **OK** na caixa “Network” (Rede).
10. Nesse ponto, a instalação pode requerer arquivos de CD-ROM de seu Windows. Se isso acontecer, insira o CD-ROM do Windows 98 em seu drive de CD-ROM e selecione o drive de CD-ROM para carregar os arquivos.
11. Após carregar os arquivos, a mensagem **System Settings Change** (Configurações de Sistema alteradas) aparecerá, clique **Yes** (Sim) para reiniciar seu sistema. Agora seu computador irá carregar suas novas configurações TCP/IP.

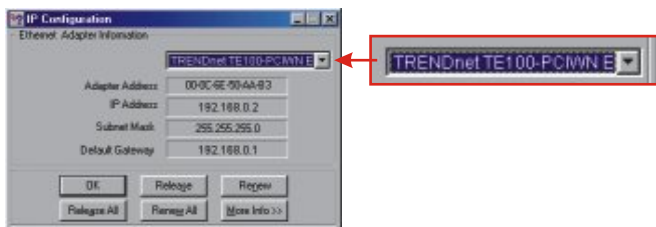


NOTA: Se a mensagem não aparecer você precisa reiniciar seu computador manualmente.

12. Depois de reiniciar seu sistema clique **Start** (iniciar); clique em **Run** (executar). Então digite winipcfg no campo e clique **OK**.



13. A caixa "IP configuration" (Configuração IP) irá aparecer. Escolha seu Adaptador de Rede da caixa de seleções (como o TRENDnet TE100-PC1WN adaptador de rede 10/100 Mbps) e a informação do Endereço IP atual do seu computador irá aparecer na caixa, incluindo: Endereço IP, Subnet Mask (Máscara de Rede) e Default Gateway.

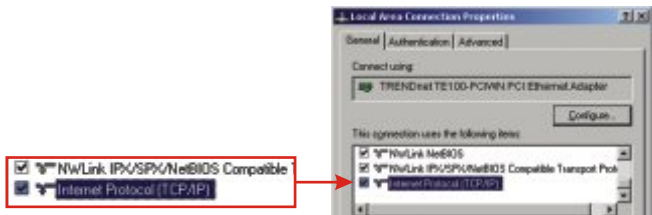


14. Se seu endereço IP mostrar as informações citadas a seguir, seu computador está conectado ao roteador, com sucesso:
IP Address (Endereço IP): 192.168.0.x
Subnet Mask (Máscara de Rede): 255.255.255.0
Default Gateway (Gateway Padrão): 192.168.0.1

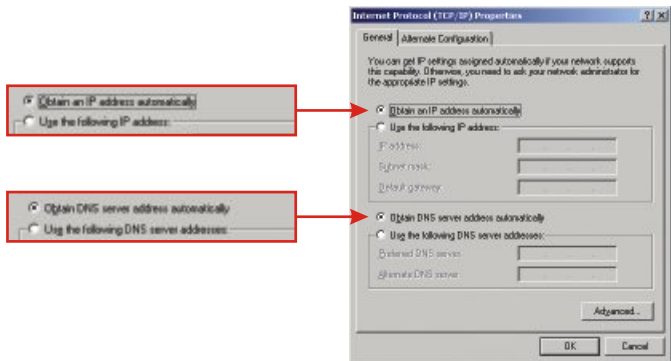
NOTA: Se a informação exibida estiver incorreta, favor reiniciar e tentar novamente os passos acima.

Windows 2000/XP

1. Clique **Start** (Iniciar); clique **Settings** (Configurações) e clique em **Control Panel** (Painel de Controle).
2. Duplo clique no ícone de **Network Connections** (Conexões de Rede).
3. Clique com botão direito no ícone de Local Area Connection (Conexão Local) e então clique em **Properties** (Propriedade). A caixa “**Local Area Connection Properties**” (Propriedades da Conexão Local) irá aparecer.
4. Na aba “**General Configuration**” (Configuração Geral), localize e seleccione **TCP/IP** e então clique **Properties** (Propriedades). A caixa de “The Internet Protocol (TCP/IP)” (Protocolo de Internet (TCP/IP)) irá aparecer.



NOTA: Se você tem uma conexão com Endereço IP Estático, anote os endereços IP das seções seguintes antes de mudar as configurações



5. Seleccione **Obtain an IP address automatically** (Obter endereço IP automaticamente) e **Obtain DNS Server address automatically** (Obter endereço de Servidor DNS automaticamente)

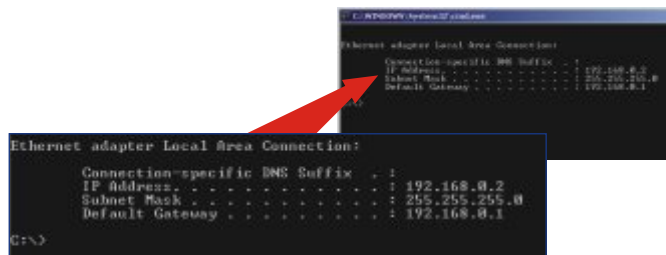
6. Clique **OK**.
7. Clique **Close** (Fechar) na caixa “Local Area Connection Properties” (Propriedades da Conexão Local).
8. Clique em **Start** (Iniciar); clique em **Run** (Executar). Então digite cmd e clique **OK**.



9. A janela “Command Prompt” irá aparecer. Digite **ipconfig** em “C:\prompt” e pressione a tecla **Enter**.

```
C:\WINDOWS\System32>cmd.exe
C:\>ipconfig
```

10. Se seu endereço IP exibir as informações a seguir seu computador agora está conectado ao roteador com sucesso:
IP Address (Endereço IP): 192.168.0.x
Subnet Mask (Máscara de Rede): 255.255.255.0
Default Gateway (Gateway Padrão): 192.168.0.1



NOTA: Se a informação exibida estiver incorreta, favor reiniciar e tentar novamente os passos acima.

4. Configurar o Roteador

As informações a seguir sobre configuração foram projetadas para ajudar você a configurar seu roteador para conectar a internet. Para proceder, você deve saber seu tipo de conexão Internet. Se você não tem certeza do tipo de conexão que você tem, favor contatar seu Provedor de Serviços de Internet e coletar as informações requeridas, que estão relacionadas na seção “Preparar para Instalação” no início deste Guia de Instalação Rápida.

Conexão a cabo de IP Dinâmico

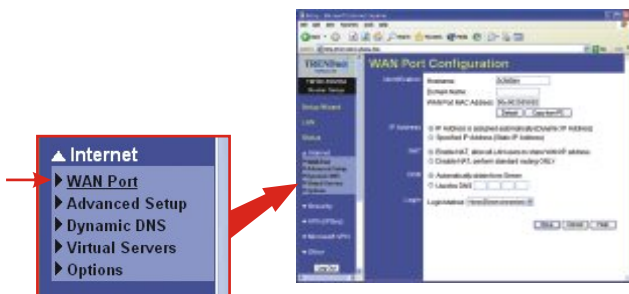
Abra seu web browser, (Internet Explorer ou Netscape Navigator) digite <http://www.trendware.com.br> na barra de endereço, e aperte a tecla **Enter**. Se o website aparecer, então seu roteador está configurado corretamente.



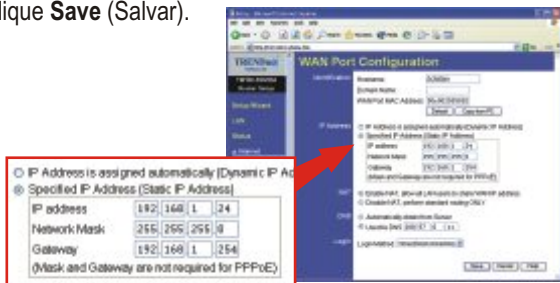
NOTA: Se o website não aparecer, favor verificar seu tipo de conexão com seu ISP.

Conexão a cabo de IP Fixo ou Estático

1. Abra seu web browser, (Internet Explorer ou Netscape Navigator) digite <http://192.168.0.1> na barra de endereço, e aperte a tecla **Enter**. A página de configuração do TW100-BRV204 deve aparecer.
2. Clique **Internet Option** (Opção de Internet) ao lado esquerdo da tela, e selecione **WAN Port**. A página de configuração da porta WAN aparecerá.



3. Selecione **Specified IP Address** (Especifique o Endereço IP), ("Static IP Address" - Endereço IP Estático) entre com a informação fornecida por seu ISP e clique **Save** (Salvar).

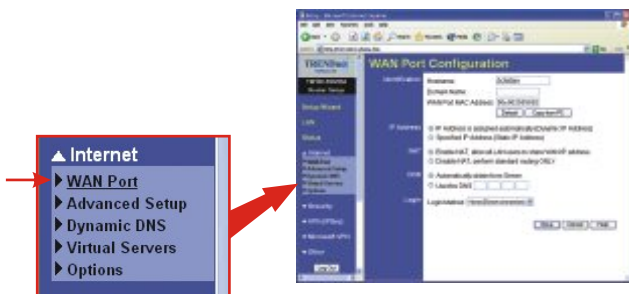


4. Abra seu web browser, (Internet Explorer ou Netscape Navigator) digite <http://www.trendware.com.br> na barra de endereço, e aperte a tecla **Enter**. Se o website aparecer, então seu roteador está configurado corretamente.

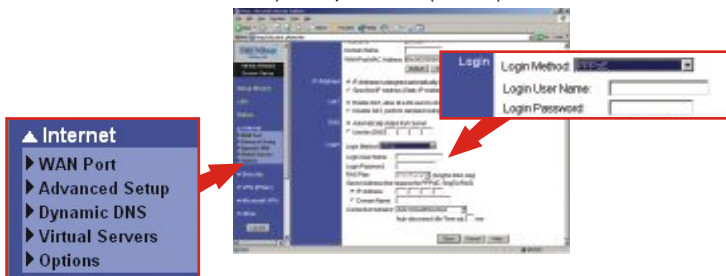
NOTA: Se o website não aparecer, favor verificar seu tipo de conexão com seu ISP.

Conexão DSL PPPoE

1. Abra seu web browser, (Internet Explorer ou Netscape Navigator) digite <http://192.168.0.1> na barra de endereço, e aperte a tecla **Enter**. A página de configuração do TW100-BRV204 deve aparecer.
2. Clique **Internet Option** (Opção de Internet) ao lado esquerdo da tela, e selecione **WAN Port**. A página de configuração da porta WAN aparecerá.



3. Selecione **PPPOE** para o Método de Login; o campo Nome de Usuário /Senha aparecerá. Entre seu **Nome de Usuário** e **Senha** PPPoE (PPPOE **User Name** and **Password**) e clique **Save** (Salvar).

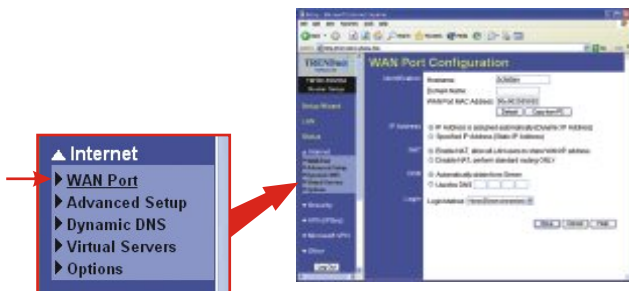


4. Abra seu web browser, (Internet Explorer ou Netscape Navigator) digite <http://www.trendware.com.br> na barra de endereço, e aperte a tecla **Enter**. Se o website aparecer, então seu roteador está configurado corretamente.

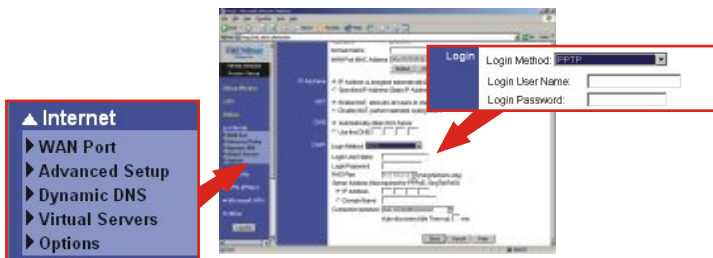
NOTA: Se o website não aparecer, favor verificar seu tipo de conexão com seu ISP.

Conexão DSL PPTP

1. Abra seu web browser, (Internet Explorer ou Netscape Navigator) digite <http://192.168.0.1> na barra de endereço, e aperte a tecla **Enter**. A página de configuração do TW100-BRV204 deve aparecer.
2. Clique **Internet Option** (Opção de Internet) ao lado esquerdo da tela, e selecione **WAN Port**. A página de configuração da porta WAN aparecerá.



3. Selecione **PPPTP** para o Método de Login; o campo Nome de Usuário /Senha aparecerá. Entre seu **User Name** e **Password (Nome de Usuário e Senha)** sobre PPPTP e clique **Save** (Salvar).

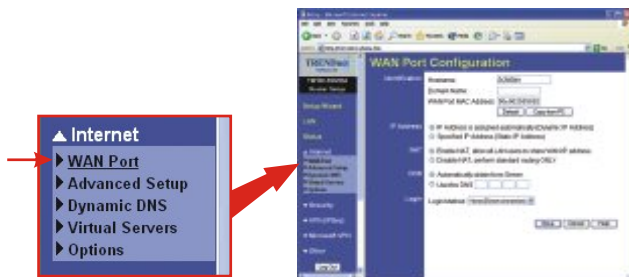


4. Abra seu web browser, (Internet Explorer ou Netscape Navigator) digite <http://www.trendware.com.br> na barra de endereço, e aperte a tecla **Enter**. Se o website aparecer, então seu roteador está configurado corretamente.

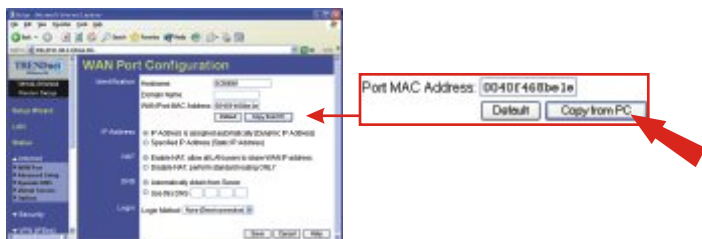
NOTA: Se o website não aparecer, favor verificar seu tipo de conexão com seu ISP.

Conexão a Cabo Endereço MAC

1. Abra seu web browser, (Internet Explorer ou Netscape Navigator) digite <http://192.168.0.1> na barra de endereço, e aperte a tecla **Enter**. A página de configuração do TW100-BRV204 deve aparecer.
2. Clique **Internet Option** (Opção de Internet) ao lado esquerdo da tela, e selecione **WAN Port**. A página de configuração da porta WAN aparecerá.



3. Na seção Endereço MAC, clique **Copy from PC** (Copiar do PC), e clique **Save** (Salvar).



NOTA: Se o Endereço MAC registrado que seu ISP lhe passou é diferente do Endereço MAC do seu PC, favor entrar com o endereço MAC registrado para sua conta, e clique **Save** (Salvar).

4. Abra seu web browser, (Internet Explorer ou Netscape Navigator) digite <http://www.trendware.com.br> na barra de endereço, e aperte a tecla **Enter**. Se o website aparecer, então seu roteador está configurado corretamente.

NOTA: Se o website não aparecer, favor verificar seu tipo de conexão com seu ISP.

Troubleshooting

P1. Quando tento acessar <http://192.168.0.1> no meu web browser, uma mensagem de erro avisa "The page cannot be displayed" (página não pode ser exibida). Como consigo entrar na página web de configuração do TW100-BRV204?

R1. Verifique novamente a configuração de seu hardware e TCP/IP revisando as instruções nas seções de 1 a 3. Também se certifique de que as luzes de Power, WAN e LAN no painel frontal do Roteador estão acesas. Então tente acessar <http://192.168.0.1> novamente usando seu web browser.

P2. Eu não sei qual o Tipo de Conexão de Internet que tenho. Como eu descubro?

R2. Você pode simplesmente entrar em contato com o Serviço ao Consumidor de seu Provedor de Internet (ISP - Internet Service Provider) ou com o Departamento de Suporte para obter as informações corretas.

P3. Eu configurei e salvei meu Tipo de Conexão à Internet, mas ainda não consigo acessar a Internet com meu PC. O que devo fazer?

R3. Desligue seu modem Cabo/DSL, Roteador e PC. Então, ligue o modem Cabo/DSL e espere 60 segundos. Em seguida, ligue o roteador, espere 60 segundos e ligue seu PC. Esse simples ciclo de energia normalmente ajuda o roteador a conectar-se à sua conexão de internet. Então, tente acessar um website como <http://www.trendnet.com> com seu web browser

Nota: Para informações mais detalhadas sobre configuração do TW100-BRV204, favor recorrer ao Guia do Usuário.

Se você ainda encontrar problemas ao configurar o roteador, nós podemos ajudar. Favor ter as informações sobre sua conta de internet em mãos (ISP, Tipo de Conta) e entre em contato conosco usando as informações de contato abaixo.

Certificados

Este equipamento foi submetido a testes e provou ser aderente às Regras FCC e CE. Sua operação está sujeitas às seguintes condições:

- (1) Este dispositivo não pode causar interferência prejudicial.
- (2) Este dispositivo deve aceitar qualquer interferência recebida. Isso inclui interferências que podem causar operação indesejada.

CÓDIGO DE BARRAS (01)07898431241160
NÚMERO DO CERTIFICADO 0919-07-2375



Este equipamento opera em caráter secundário, isto é, não tem direito a proteção contra interferência prejudicial, mesmo de estações do mesmo tipo, e não pode causar interferência a sistemas operando em caráter primário.

Lixo de produtos elétricos e eletrônicos não deve ser depositado em lixeiras caseiras. Favor reciclar onde há disponibilidade. Verifique com sua Autoridade Local ou Revendedor para obter informações sobre reciclagem.



NOTA: O FABRICANTE NÃO É RESPONSÁVEL POR QUALQUER INTERFERÊNCIA DE RÁDIO OU TV CAUSADA POR MODIFICAÇÕES NÃO AUTORIZADAS NESTE EQUIPAMENTO. TAIS MODIFICAÇÕES PODEM VIOLAR A AUTORIDADE DO USUÁRIO DE OPERAR O EQUIPAMENTO.

ADVERTENCIA

En todos nuestros equipos se mencionan claramente las características del adaptador de alimentación necesario para su funcionamiento. El uso de un adaptador distinto al mencionado puede producir daños físicos y/o daños al equipo conectado. El adaptador de alimentación debe operar con voltaje y frecuencia de la energía eléctrica domiciliar existente en el país o zona de instalación.



TRENDnet[®]

Product Warranty Registration

Please take a moment to register your product online.
Go to TRENDnet's website at <http://www.TRENDNET.com>

TRENDnet Technical Support

US • Canada

Toll Free Telephone: 1(866) 845-3673
24/7 Tech Support



Europe (Germany • France • Italy • Spain • Switzerland • UK)

Toll Free Telephone: +00800 60 76 76 67
English/Espanol - 24/7
Francais/Deutsch - 11am-8pm, Monday - Friday MET

Worldwide

Telephone: +(31) (0) 20 504 05 35
English/Espanol - 24/7
Francais/Deutsch - 11am-8pm, Monday - Friday MET

TRENDnet
20675 Manhattan Place. Torrance, CA 90501
<http://www.TRENDNET.com>