



Instrukcja szybkiej instalacji

TW100-BRM504

Polski	1
1. Przed rozpoczęciem	1
2. Instalacja sprzętu	3
3. Konfiguracja Modemu	4
Rozwiązywanie problemów	7

1. Przed rozpoczęciem



Zawartość opakowania

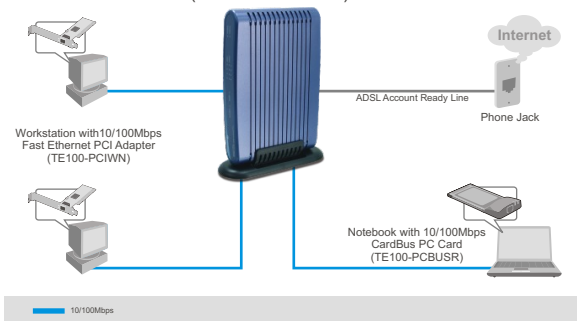
- TW100-BRM504
- CD-ROM z Instrukcją Obsługi
- Instrukcja Szybkiej Instalacji
- 1 x przewód Ethernet RJ-45 (złoty)
- 1 x RJ-11 przewód telefoniczny (szary)
- podstawka do montażu
- Zasilacz AC

Wymagania systemowe

- Działające połączenie internetowe DSL
- Komputer z poprawnie zainstalowaną przewodową kartą sieciową.
- Przeglądarka internetowa: Internet Explorer (wersja 5.0 lub nowsza) lub Netscape Navigator (wersja 4.7 lub nowsza)

Aplikacja

4-Port ADSL Modem Firewall Router (TW100-BRM504)



Zebranie informacji od Dostawcy Usług Internetowych (DUI)

Podczas instalacji Bezprzewodowego Modemu-Routera ADSL, kreator ustawień automatycznie wykryje typ połączenia Twojego DUI. Jeżeli router nie będzie w stanie wykryć typu połączenia DUI, można ręcznie określić typ połączenia. Prosimy o sprawdzenie u DUI swojego typu połączenia Internetu szerokopasmowego DSL oraz upewnienie się, że posiadasz wszystkie informacje potrzebne dla jednego z poniższych typów połączenia:

A. Dynamiczne IP

Parametry Modemu ADSL (VPI lub VCI), jeżeli nie można wykryć ich automatycznie.

DUI może wymagać, abyś korzystał z określonej nazwy Hosta lub nazwy Domeny.

B. Statyczne lub Stałe IP

Internetowy Adres IP: _____ (np. 215.24.24.129)

Maska podsieci: _____

Adres IP Bramy: _____

Pierwszorządne DNS: _____

Drugorzędne: _____

Parametry Modemu ADSL (VPI lub VCI), jeżeli nie można wykryć ich automatycznie.

C. Dynamiczne IP typu PPPoE lub PPPoA

Nazwa użytkownika: _____

Hasło: _____

Parametry Modemu ADSL (VPI lub VCI), jeżeli nie można wykryć ich automatycznie.

D. Statyczne lub Stałe połączenie typu IPoA (IP over ATM)

Internetowy Adres IP: _____ (np. 215.24.24.129)

Maska podsieci: _____

Adres IP Bramy: _____

Pierwszorządne DNS: _____

Drugorzędne: _____

Parametry Modemu ADSL (VPI lub VCI), jeżeli nie można wykryć ich automatycznie.

2. Instalacja sprzętu

1. Zamontuj podstawkę z boku urządzenia.

2. Podłącz jedną z końcówek żółtego przewodu RJ-45 do jednego z portów LAN urządzenia TW100-BRM504. Podłącz drugi koniec przewodu do portu Ethernet komputera.

3. Podłącz jeden koniec szarego przewodu RJ-11 do portu ADSL urządzenia TW100-BRM504. Podłącz drugi koniec przewodu do gniazda telefonicznego.

4. Podłącz Zasilacz AC do Modemu, a następnie do gniazdka elektrycznego.

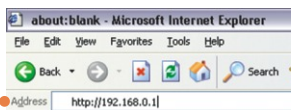
5. Upewnij się, że świecą się następujące kontrolki na panelu:
Power, LAN.



3. Konfiguracja Modemu

Uwaga: Zaleca się dokonanie konfiguracji Modemu z komputera przewodowego.

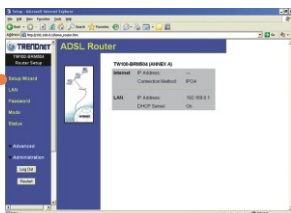
1. Otwórz przeglądarkę internetową, wpisz <http://192.168.0.1> w pasku adresowym, następnie wciśnij **Enter**.



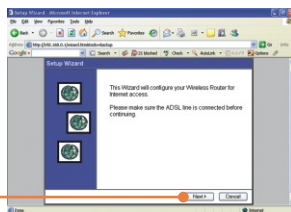
2. Wpisz User name oraz Password, następnie kliknij **OK**.
User Name: **admin**
Password: **paśśword**



3. Kliknij **Setup Wizard**.

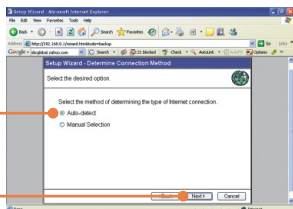


4. Kliknij **Next**.

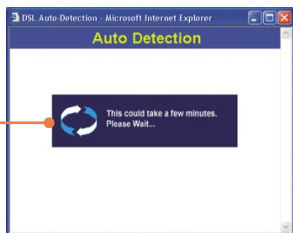


Uwaga: W przykładzie połączenie DSL to połączenie typu PPPoE.

5. Wybierz Auto-detect, następnie kliknij **Next**.

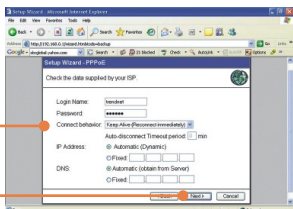


6. Poczekaj, aż zakończony zostanie proces Auto Detection.



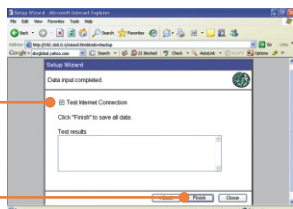
Uwaga: Jeżeli kreator ustawień nie był w stanie wykryć automatycznie połączenia internetowego, wybierz **Manual Selection** oraz wpisz informacje dostarczone przez DUI.

7. Skonfiguruj ustawienia w oparciu o informacje otrzymane od DUI. Następnie kliknij **Next**.



Uwaga: Dla innych metod połączenia postępuj według instrukcji wyświetlonych na monitorze po zakończeniu procesu Auto Detection.

8. Zaznacz **Test Internet Connection**, następnie kliknij **Finish**.



9. Upewnij się, że świeci się dioda ADSL, a następnie kliknij **Coś**.

Konfiguracja zakończona.

Szczegółowe informacje dotyczące konfiguracji i zaawansowanych ustawień urządzenia TW100-BRM504 znajdują się w dziale Rozwiązywanie Problemów, Instrukcji Obsługi na płycie CD-ROM lub na stronie firmy TRENDnet: <http://www.trendnet.com>.

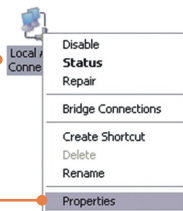
Rejestracja Produktu

Dla zapewnienia najwyższego poziomu serwisu i obsługi klienta prosimy o poświęcenia chwili czasu na rejestrację zakupionego produktu Online pod adresem: www.trendnet.com/regiŃter
Dziękujemy za wybór TRENDnet.

P1: W paśmie adresowym swojej przeglądarki internetowej wpisałem `http://192.168.0.1`, ale pojawia się komunikat o błędzie: "Nie można wyświetlić strony". Jak dostać się do strony konfiguracji TW100-BRM504?

O1: Po pierwsze, sprawdź ponownie ustawienia sprzętowe, postępując według instrukcji zamieszczonych w Dziale 2. Po drugie, upewnij się, że świecą się kontrolki LAN oraz WLAN. Po trzecie, upewnij się, że ustawienia TCP/IP to **Wpisz adres IP automatycznie** (patrz kroki poniżej).

1. Przejdź do **Panelu Sterowania**, dwukrotnie kliknij ikonę **Połączenia Sieciowe**, następnie kliknij prawym przyciskiem myszki ikonę **Połączenia Lokalne**, następnie kliknij **Właściwości**.



2. Kliknij **Protokół Internetowy (TCP/IP)**, kliknij **Właściwości**. Następnie kliknij **Wpisz adres IP automatycznie**.



Po czwarte, wciśnij na 15 sekund przycisk reset.

P2: Modem nie wykrywa automatycznie mojego połączenia DSL. Co powinienem zrobić?

O2: Po pierwsze, upewnij się, że konto DSL zostało aktywowane. Po drugie, upewnij się, że wszystkie przewody zostały prawidłowo podłączone (patrz Dział 2). Po trzecie, w Dziale 3, wybierz wybór manualny w kreatorze ustawień i dokonaj konfiguracji Modemu w oparciu o informacje otrzymane od DUL.

W przypadku dalszych problemów lub jakichkolwiek pytań dotyczących TW100-BRM504, skontaktuj się z Działem Pomocy technicznej firmy TRENDnet.

Homologacje

Testy potwierdziły, iż niniejszy sprzęt odpowiada wymogom Części 15 Zasad FCC. Eksploatacja podlega dwóm następującym warunkom:

- (1) Niniejsze urządzenie nie może powodować niebezpiecznych zakłóceń.
- (2) Niniejsze urządzenie musi tolerować wszelkie odbierane zakłócenia.

Łącznie z zakłóceniami, które mogą spowodować niepożądane działanie.



Odpady produktów elektrycznych i elektronicznych nie mogą być zutylizowane w obrębie wysypisk domowych. Prosimy o recykling tam gdzie istnieje specjalny punkt utylizacji. Sprawdź z Lokalnymi Władzami lub Sprzedawcą odnośnie recykling.



UWAGA: PRODUCENT NIE JEST ODPOWIEDZIALNY ZA RADIOWA LUB TV INTERFERENCJE SPOWODOWANA NIEAUTORYZOWANA MODYFIKACJA PRODUKTU. JAKAKOLWIEK MODYFIKACJA SPOWODUJE ZAKAZ UZYTU TEGO URZADZENIA.



TRENDnet Technical Support

US • Canada

Toll Free Telephone: 1(866) 845-3673

24/7 Tech Support



Europe (Germany • France • Italy • Spain • Switzerland • UK)

Toll Free Telephone: +00800 60 76 76 67

English/Espanol - 24/7

Francais/Deutsch - 11am-8pm, Monday - Friday MET

Worldwide

Telephone: +(31) (0) 20 504 05 35

English/Espanol - 24/7

Francais/Deutsch - 11am-8pm, Monday - Friday MET

Product Warranty Registration

Please take a moment to register your product online.

Go to TRENDnet's website at <http://www.trendnet.com/register>

TRENDnet[®]
20675 Manhattan Place
Torrance, CA 90501
USA