



## Enrutador firewall módem ADSL de 4 puertos TW100-BRM504 [b1]

El TW100-BRM504 de TRENDnet incluye un módem ADSL/ADSL2/ADSL2+, firewall SPI, enrutador y una caja ALL-IN-ONE conmutador de 4 puertos. Simplemente conéctelo a su línea telefónica con servicio DSL y tendrá una red de alto rendimiento para su casa o pequeña oficina. La seguridad incluye inspección de integridad de paquetes (SPI), prevención de ataques DoS, pase directo VPN y un firewall basado en reglas muy avanzado, mientras que las características de gateway de nivel de aplicación (ALG) y Port Forwarding añaden flexibilidad para que los programas designados como programas de juegos o de conferencias por Web funcionen con el firewall. Controla el acceso de usuarios a Internet mediante URL, la hora y la dirección MAC; mientras que los logs y los informes ofrecen control de los intentos de intrusión y el tráfico. La configuración es sencilla con soporte UPnP y asistente de instalación rápida.

### Características

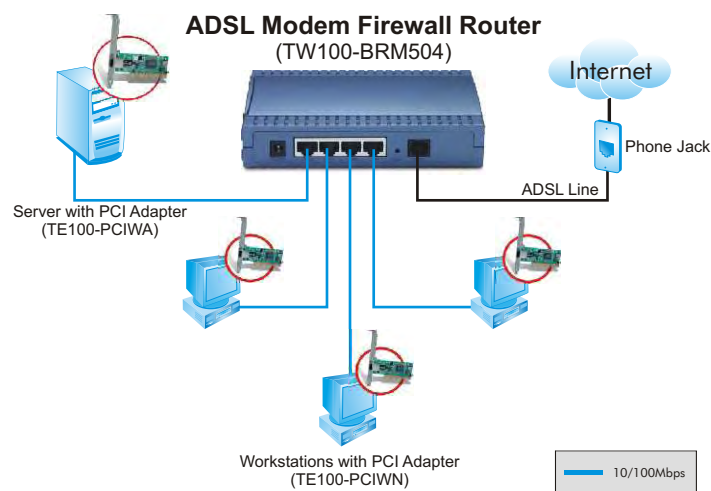
- Compatible con enrutador (enrutador + módem) o modo de módem (sólo módem)
- Compatible con ADSL, ADSL2, ADSL2+ en G.dmt, G.lite y entornos PSTN multi-modo T1.413
- Compatible con PPPoE, PPPoA o tipos de conexión IPoA
- Compatible con filtrado vía URL, dirección MAC, servicios y fecha u hora
- Compatible con DMZ virtual, servidores virtuales (Port Forwarding) y reglas de Firewall
- Compatible con enrutamiento RIP/estático y servicio DNS dinámico
- Compatible con 100 sesiones de transferencia VPN para PPTP, IPSec y L2TP
- Firewall NAT/NAPT, "Rule-Based" y SPI para proteger contra ataques DoS (de negación del servicio)
- Alertas de correo electrónico y logs en tiempo real cuando se producen ataques o actividades de Internet no autorizadas
- Característica de servidor DHCP con capacidad de hasta 253 usuarios
- Compatible con UPnP y ALG de aplicaciones de Internet como Email, FTP, juegos, ICQ, Net Meeting, PING y Telnet, entre otros.
- Compatible con la mayoría de sistemas operativos, como Windows 95/98/ME/NT/2000/XP, Unix y Mac
- Fácil configuración y mantenimiento remoto con navegador Web (HTTP)
- Memoria Flash integrada para una fácil actualización del Firmware
- 5 años de garantía

# Enrutador firewall módem ADSL de 4 puertos TW100-BRM504 (b1)

## Especificaciones

Hardware	
Estándares	• IEEE 802.3 (10Base-T), IEEE 802.3u (100Base-TX)
Protocolos	• NAT/NAPT, PPPoE y PPPoA, HTTP, DHCP(Cliente/Servidor), TCP/IP y UDP, PAP y CHAP, RIP1, RIP2B ó 2M, DDNS, UPnP
Firewall	• Firewall NAT con ALGS, firewall con política "Rule-Based", DoS (negación del servicio), alerta de e-mail y Log (registros)
Seguridad	• Filtro de URL, control de acceso, contraseña local
Pase directo VPN	• PPTP, IPSec, L2TP
ATM	• Compatible con AAL5, UBR/CBR/VBR, gama VPI (0~255) y gama VCI (32~65535), OAM F4/F5 loopback, auto-detección para VPI/VCI y método de multiplexado (basado en VC, basado en LLC) • encapsulación de datos (Payload Encapsulation): - RFC2684 (RFC 1483), multiprotocolo sobre ATM, modo Bridge - RFC2225 (RFC1577), IPoA - RFC2364, PPP sobre ATM (CHAP & PAP) - RFC2516, PPPoE sobre ATM
Gestión	• Gestión basada en Web (HTTP).
Puerto WAN (Interfaz de línea ADSL)	• Cumple con G.dmt (G.992.1) Anexo A • Cumple con G.lite (G.992.2) y T1.413 Anexo A • ITU G.992.3 Anexo A ADSL2, ITU G.992.5 Anexo A ADSL2+ • Conector: RJ-11 Impedancia de línea: 100 Ω
Puerto LAN	• 4 puertos de Auto-Negociación RJ45 a 10/100Mbps
Botón de reinicio	• Configuraciones de reinicio por defecto
LED	• Power (Encendido), Estatus, 4 x 100LAN, 4 x 10LAN
Potencia	• Adaptador de alimentación eléctrica externo 500mA y 12V DC
Dimensiones (Largo x Ancho x Alto)	• 153 x 102 x 35,5mm (6 x 4 x 1,44 pulgadas)
Peso	• 224g ( 7,9 onzas)
Temperatura	• Operación: 0° ~ 40°C (32° ~ 104°F) • Almacenamiento: -20° ~ 70°C (-4° ~ 158°F)
Humedad	• Operación: 10 ~ 90% RH • Almacenamiento: 5 ~ 95% RH
Certificaciones	• CE, FCC

## Solución en redes



## Contenidos del paquete

- TW100-BRM504
- Guía de instalación rápida
- CD-ROM (Guía del usuario)
- Cable 1Cat.5 / Cable de teléfono 1RJ-11
- Adaptador de alimentación eléctrica (12V DC, 800mA)

## Productos Relacionados

TW100-BRM204	Enrutador con firewall de VPN para cable/DSL
TW100-BRM304	Enrutador con firewall de VPN avanzado para cable/DSL
TEW-435BRM	Enrutador módem Firewall ADSL 802.11g a 54Mbps

## Información de la orden

### TRENDNET

3135 Kashiwa Street, Torrance, CA 90505 USA  
Tel: 1-888-777-1550  
Fax: 310-891-1111  
Web: [www.trendnet.com](http://www.trendnet.com)  
Email: [sales@trendnet.com](mailto:sales@trendnet.com)

Para ordenar por favor llame:

**1-888-326-6061**

