



4-портовый ADSL модем-брандмауэр-маршрутизатор

TW100-BRM504 (b1)

Устройство TW100-BRM504 компании TRENDnet включает в себя модем ADSL/ADSL2/ADSL2+, брандмауэр SPI, маршрутизатор и 4-портовый коммутатор, которые уместаются в ОДНОМ КОРПУСЕ. Блок достаточно подключить к телефонной линии DSL – и получаем высокопроизводительную сеть дома или на рабочем месте. Безопасность обеспечивается за счет брандмауэра с проверкой пакетов на базе SPI, возможности предотвращения атак типа «отказа в обслуживании», поддержки виртуальных частных сетей и брандмауэра, основанного на правилах, а функции шлюзов для приложений (ALG) и переназначения портов позволяют заданным программам - игровым и используемым для веб-конференций - свободно функционировать при включенном брандмауэре. Контроль доступа пользователя к сети Интернет по указателю URL, времени и MAC-адресу с одновременным контролем попыток вторжения и трафика с помощью журналов и отчетов. Легкость настройки с помощью UPnP и мастера быстрой установки.

Особенности

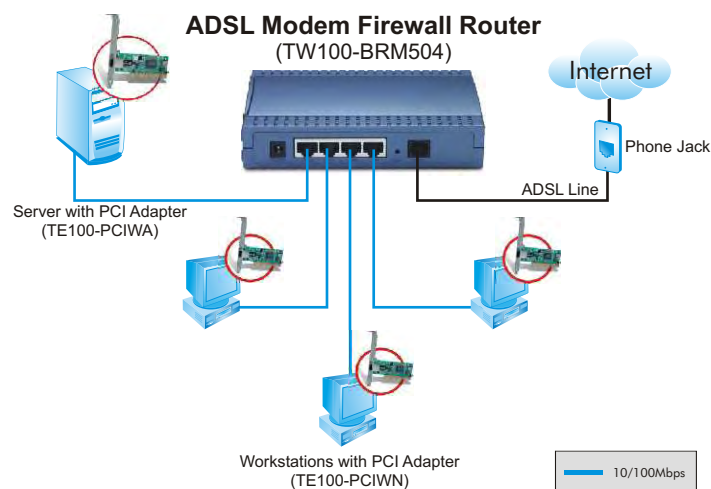
- Поддержка режима маршрутизатора (маршрутизатор+модем) или модема (только модем)
- Совместимость со средой ADSL, ADSL2, ADSL2+ на G.dmt, G.lite и средой коммутируемой телефонной сети общего пользования T1.413 с поддержкой нескольких режимов
- Совместимость с типами соединения PPPoE, PPPoA или IPoA
- Поддержка фильтрации по URL, MAC-адресам, сервисам и дате/времени
- Поддержка Virtual DMZ, виртуальных серверов (переназначение портов) и правил брандмауэров
- Поддержка протокола маршрутной информации/статической маршрутизации и динамического сервиса разрешения имен домена
- Поддержка до 100 транзитных сеансов виртуальной частной сети для PPTP, IPSec и L2TP
- Защита брандмауэром NAT/NAPT, расширенным, основанным на системе правил, и SPI от DoS-атак (отказ от обслуживания)
- Оповещение (в режиме реального времени) по электронной почте, с ведением журналов, при атаках/неавторизованной активности в сети Интернет
- Поддержка сервером DHCP до 253 пользователей
- Поддержка UPnP и шлюзов уровня приложений (ALG), Интернет-приложений, таких, как Email, FTP, игры, ICQ, Net Meeting, PING, Telnet и многое другое
- Поддержка большинства ОС, таких как Windows 95/98/ME/NT/2000/XP, Unix и Mac
- Легкость конфигурирования и удаленного управления с помощью веб-браузера (HTTP)
- Встроенная флэш-память для обновления программно-аппаратных средств
- 5-летняя гарантия

4-портовый ADSL модем-брандмауэр-маршрутизатор TW100-BRM504 (b1)

Характеристики

Аппаратура	
Стандарты	• IEEE 802.3 10Base-T; IEEE 802.3u 100Base-TX
Протоколы	• NNAT/NAPT, PPPoE & PPPoA, HTTP, DHCP (клиент/сервер), TCP/IP & UDP, PAP & CHAP, RIP1, RIP2, DDNS, UPnP
Брандмауэр	• Брандмауэр NAT со шлюзами уровня приложений, политика правил брандмауэра, защита от DoS-атак (отказ от обслуживания), оповещение по эл. почте и ведение журнала
Безопасность	• Фильтр URL, точка доступа, локальный паспорт
Транзитный режим виртуальной частной сети	• PPTP, IPSec, L2TP
ATM	• Поддержка AAL5, UBR/CBR/VBR, диапазона VPI (0~255) и диапазона VCI (32~65535), OAM F4/F5 loopback, автоматического распознавания для VPI/VCI и метода мультиплексирования (на основе VC, на основе LLC) • Инкапсуляция полезной информации: - RFC2684 (RFC 1483), множественные протоколы через ATM, режим моста - RFC2225 (RFC1577), IPoA - RFC2364, PPP через ATM (CHAP & PAP) - RFC2516, PPPoE через ATM
Управление	• Управление, основанное на технологии Web (HTTP)
Порт WAN (интерфейс линии ADSL)	• Соответствие G.dmt (G.992.1), Приложение A Соответствие G.lite (G.992.2) и T1.413, Приложение A • ITU G.992.3, Приложение A ADSL2, ITU G.992.5, Приложение A ADSL2+ • Разъем: RJ-11 Входной импеданс линии передачи: 100 Ω
Порт ЛС	• 4 порта RJ-45 10/100 Мбит/с с автосогласованием
Кнопка сброса	• Восстановление заводских параметров по умолчанию
СИД	• Сеть, состояние, WAN, 4 x 100LAN, 4 x 10LAN
Сеть	• Внешний силовой адаптер, 12В пост. тока, 500mA
Габариты (В x Ш x Г))	• 153 x 102 x 30,5 мм (6 x 4 x 1,1 дюйма)
Вес	• 224g (223,96 g)
Температура	• При работе: 0° ~ 40°С (32° ~ 104°F) • При хранении: -20° ~ 70°С (-4° ~ 158°F)
Влажность	• При работе: 10 ~ 90% (относит.) • При хранении: 5 ~ 95% (относит.)
Сертификация	• CE, FCC

Сетевое решение



Содержимое упаковки

- TW100-BRM504
- Руководство по быстрой установке
- CD-ROM (Руководство пользователя)
- Кабель 1Cat.5 / 1RJ-11 - телеф. кабель
- Силовой адаптер (12В пост. тока, 800mA)

Продукты из этой серии

TW100-BRM204	Кабельный/DSL VPN маршрутизатор с брандмауэром
TW100-BRM304	Многофункциональный кабельный/DSL VPN маршрутизатор с брандмауэром
TEW-435BRM	ADSL модем + маршрутизатор 802.11g с брандмауэром (54 Мбит/с)

ИНФОРМАЦИЯ КАСАТЕЛЬНО ЗАКАЗОВ

TRENDnet

3135 Kashiwa Street, Torrance, CA 90505 USA

Tel: 1-888-777-1550

Fax: 310-891-1111

Web: www.trendnet.com

Email: sales@trendnet.com

Заказ можно сделать по телефону:

1-888-326-6061

