



Routeur modem ADSL à 4 ports avec pare-feu TW100-BRM504 ^(b1)

Le TW100-BRM504 de TRENDnet comprend un modem ADSL/ADSL2/ADSL2+, un pare-feu SPI, un routeur, et un switch à 4 port dans un boîtier TOUT EN UN. Branchez le simplement sur votre ligne téléphonique DSL et vous obtenez une réseau à haute performance chez vous ou dans votre petite entreprise. Les caractéristiques de sécurité comprennent un pare-feu SPI (Stateful Packet Inspection), la prévention des attaques par Saturation (Dos), la communication VPN et un pare-feu de pointe basé sur des règles, tandis que les fonctions Application Level Gateway (ALG) et transfert de port (Port Forwarding) ajoutent de la flexibilité afin que que des programmes désignés, comme les jeux et les conférences en ligne, puissent fonctionner malgré le pare-feu. Contrôle de l'accès Internet de l'utilisateur via les URL, l'heure et les adresses MAC. Les journaux et les rapports fournissent un contrôle des tentatives d'intrusion et du trafic. Paramétrage aisé avec support UPnP (Plug and Play universel) et un assistant d'installation rapide.

Caractéristiques

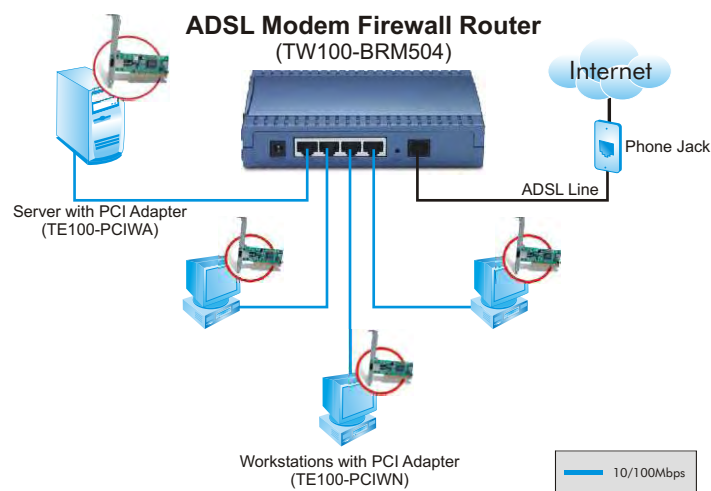
- Supporte les modes Routeur (Routeur+Modem) ou Modem (Modem uniquement)
- Compatible avec ADSL, ADSL2, ADSL2+ sur environnements PSTN multi modes G.dmt, G.lite et T1.413
- Compatible avec les types de connexion PPPoE, PPPoA ou IPoA
- Supporte le filtrage des URL, des adresses MAC, des services et de l'heure/de la date
- Supporte le Virtual DMZ, Virtual Servers (transfert de port) et les règles de pare-feu
- Supporte RIP/routage statique et le DNS dynamique
- Supporte 100 sessions de communication VPN pour PPTP, IPSec et L2TP
- Le pare-feu SPI, NAT/NAPT, basé sur des règles protège contre les attaques DoS (Denial of Service - attaques par saturation)
- Alerte et journaux par e-mail en temps réel en cas d'attaque ou d'activité Internet non autorisée
- Le serveur DHCP supporte jusque 253 utilisateurs
- Supporte l'UPnP et l'ALG Supporte les applications Internet telle les e-mails, le FTP, les jeux, ICQ, Net Meeting, PING, Telnet, etc.
- Supporte la majorité des systèmes d'exploitation, tels Windows 95/98/ME/NT/2000/XP, Unix et Mac
- Configuration et gestion à distance aisées via un navigateur Internet (HTTP)
- Mémoire Flash intégrée pour mise à jour des Firmware
- 5 ans de garantie

Routeur modem ADSL à 4 ports avec pare-feu TW100-BRM504 (b1)

Spécifications

Matériel	
Normes	• IEEE 802.3 10Base-T, IEEE 802.3u 100Base-TX
Protocoles	• NAT/NAPT, PPPoE & PPPoA, HTTP, DHCP (Client/Serveur), TCP/IP & UDP, PAP & CHAP, RIP1, RIP2, DDNS, UPnP
Pare-feu	• Pare-feu NAT avec ALGS, protection en fonction des règles établies, protection contre les attaques Dos, alertes et journaux adresses
Sécurité	• Filtrage des URL, contrôle de l'accès, mot de passe local
Communication VPN	• PPTP, IPSec, L2TP
ATM	• Supporte AAL5, UBR/CBR/VBR, gammes VPI (de 0 à 255) et VCI (de 32 à 65535), bouclage OAM F4/F5, détection automatique des VPI/VCI et de la méthode de multiplexage (basé VC ou LLC) • Encapsulation de la charge utile : - RFC2684 (RFC 1483), Multi-Protocole sur ATM, Mode pont - RFC2225 (RFC1577), IPoA - RFC2364, PPP over ATM (CHAP & PAP) - RFC2516, PPPoE over ATM
Gestion	• Gestion basée Internet (HTTP)
Port WAN (interface de ligne ADSL)	• Conforme G.dmt (G.992.1) Annexe A • Conforme avec G.lite (G.992.2) et T1.413 Annexe A • ITU G.992.3 Annexe A ADSL2, ITU G.992.5 Annexe A ADSL2+ • Connecteur : Impédance de ligne RJ-11 : 100 Ω
Port LAN	• 4 ports RJ-45 à auto-négociation 10/100Mbps
Bouton de réinitialisation	• Restauration des paramètres par défaut
Voyants lumineux	• Alimentation, Etat, WAN, 4 x 100LAN, 4 x 10LAN
Alimentation	• Adaptateur secteur externe 12V DC, 500mA
Dimensions (L x l x H)	• 153 x 102 x 35,5mm (6 x 4 x 1,4 pouces)
Poids	• 224g
Température	• Fonctionnement : De 0 à 40°C • Entreposage : De -20 à 70°C
Humidité	• Fonctionnement : Entre 10 et 90% d'humidité relative • Entreposage : Entre 5 et 95% d'HR
Certifications	• CE, FCC

Solution de Réseaux



Contenu de l'emballage

- TW100-BRM504
- Guide d'installation rapide
- CD-ROM contenant le guide de l'utilisateur
- 1 câble Cat.5 / 1 câble téléphonique RJ-11
- Adaptateur secteur (12V DC, 800mA)

Produits en relation

TW100-BRM204	Routeur câble/DSL VPN avec pare-feu
TW100-BRM304	Routeur câble/DSL perfectionné avec pare-feu
TEW-435BRM	Routeur Modem pare-feu ADSL 802.11g 54Mbps

Information pour commander

TRENDNET

3135 Kashiwa Street, Torrance, CA 90505 USA
Tel: 1-888-777-1550
Fax: 310-891-1111
Web: www.trendnet.com
Email: sales@trendnet.com

Pour commander, merci d'appeler au:

1-888-326-6061

