



Enrutador Gateway VoIP de 4-puertos TVP-224HR

El TVP-224HR de TRENDware es un dispositivo de red integrado con voz y datos que combina un gateway de voz sobre IP (VoIP) con un enrutador NAT para ofrecer gestionabilidad, la más alta calidad de voz y compartir IP desde un único interfaz de usuario intuitivo y potente. El enrutador Gateway VoIP TVP-224HR es un gateway compatible con los estándares H.323 de 4 puertos telefónicos analógicos (2 FXS y 2 FXO) lo que permite hasta 4 conexiones simultáneas de voz. Esta combinación de puertos telefónicos analógicos ofrece a los usuarios la flexibilidad de realizar llamadas VoIP directas vía dispositivos telefónicos o de fax analógicos o a través de líneas PBX/CO respectivamente.

Características

- Admite hasta 4 canales simultáneos de voz en tiempo real y/o comunicaciones de fax.
- 4 puertos LAN RJ-45 Auto-MDIX a 10/100Mbps; 1 puerto WAN RJ-45 Auto-MDIX a 10/100Mbps
- Admite respaldo de cliente IP dinámica/ PPPoE; servidor DHCP y respaldo de cliente
- Admite gestión de ancho de banda dinámica y QoS
- Admite filtrado de paquete y funciones básicas firewall
- DNS dinámico, servidor virtual (Virtual Server), redireccionamiento de puerto y soporte DMZ
- Diseño modular para alojar varios tipos de interfaces telefónicas.
- Programable para detectar el tono de CP (llamada en progreso) y de generación a fin de facilitar • interconexiones con líneas PBX y CO.
- Admite interfaces de línea programables con las configuraciones telefónicas específicas de cada país.
- Admite codificadores de voz estándares ITU y algoritmos de procesos de voz incluyendo G.711, G.723.1 y G.729 A/B, cancelación de eco G.168 así como fax T.30 y T.38.
- Interfaces de gestión intuitiva (Web, Telnet y Console) para asegurar el despliegue rápido y reducir las demandas de recursos MIS.
- Los administradores de red pueden monitorear de forma remota y ejecutar el mantenimiento de rutina así como solucionar problemas vía navegadores de Internet o sesiones de Telnet.
- Compatible con el estándar v.3 de H.323 (incluido el modo de inicio rápido H.323) para asegurar la interoperatividad con los dispositivos estándares de la tercera parte de H.323.
- TFTP y memoria Flash integrados para la descarga Firmware y la actualización vía la red
- Admite DNS dinámico para ser desplegado en un ambiente IP dinámico
- Tasa de éxito de llamadas masivas o "Bulk Call" por encima del 99.98%
- 5 años de garantía

Ventajas

De fácil implementación:

Intuitivo, fácil de usar, con interfaz de gestión (Web / Telnet / console) potente, que puede reducir drásticamente los requisitos de recursos del personal de TI y con un despliegue VoIP completo en un corto periodo de tiempo.

Reducción de costes:

Elimina los costes de llamadas de larga distancia y paga solamente por llamadas locales.

Control del tráfico:

Integra voz, datos y controla el tráfico de red con QoS, DMZ y Virtual Server.

Enrutador Gateway VoIP de 4-puertos TVP-224HR

Especificaciones

Interfaz telefónica	
Interfaz físico	• Desktop con 4 puertos analógicos - 2 troncales (Loop start) x FXO (RJ-11) - 2 troncales (Loop start) x FXS (RJ-11)
Interfaces de líneas programables	• Impedancia de línea compleja
Protocolos	• H.323v3 (modo de inicio normal/rápido) • admite enrutamiento directo gateway-gateway y modo de enrutamiento asistido gateway-gatekeeper
Admite codificadores de voz	• ITU-T G.711 u-law, G.723.1, y G.729A/B, función de auto-switching (tasa de fotogramas (Frame-rate)/paquete: 1 – 8)
Fax	• Admite fax T.30 G3 sobre interfaz PSTN; fax spoofing (simulación de fax) ITU-T T.30; ITU-T T.38
Conexiones simultáneas	• 4 canales de voz y fax
Procesamiento de medios	• Control de ganancia; cancelación de eco G.168 (16 ms); detección de actividad de voz (VAD); reducción de ruido en línea (CNG, Comfort noise generation); detección de llamada en progreso; regeneración, filtrado y detección DTMF (H.323v3/IMTCv1)
Interfaz de red de datos	
Interfaz físico	• WAN: 1 (10Base-T/100Base-TX, Auto-Negociación) • LAN: 4 (10Base-T/100Base-TX, Auto-Negociación)
Protocolos	• TCP/IP, DHCP, HTTP, DNS
Funciones avanzadas	• QoS, servidor virtual (Virtual Server) , aplicación especial de redireccionamiento de puerto, DMZ, DDNS
Sistema	
Control de llamada	• Plan de marcado de tres clases y buscador de destinos integrados • Admite autorización y registro gatekeeper • Admite control de enrutamiento de llamada gatekeeper y rastreador gateway • Información de registro de llamada en el gateway (vía RS-232) o gatekeeper
Gestión	• RS-232 (Modo DCE) • Gestión remota basada en Web HTTP integrada • Gestión remota Telnet
Actualización del sistema	• Memoria Flash y TFTP integrado que permiten la actualización del Firmware y la característica vía la red
Chasis	• Desktop Metálico de 9,5"
Dimensiones (Largo x Ancho x Alto)	• 241 x 135 x 45 mm (9,5 x 4,3 x 1,8 pulgadas)
Peso	• 1,9 kg (4.2 lb)
Indicadores LED	• Sistema: 2 Power (Encendido), CPU • WAN: 1, LNK/ACT (Enlace/Actividad) • LAN: 4, LNK/ACT (Enlace/Actividad) • Voz: 4 en uso/timbre
Interoperatividad	• Microsoft NetMeeting*; Cisco AS5300, 3600; RADVISION gatekeeper; Cisco gatekeeper
Voltaje de entrada, AC	• 90-260 VAC, modulación automática, 50-60 Hz
Requisitos de alimentación	• 12V DC, 2A
Ambiente operativo	• Temperatura de operación: 0° ~ 50° C (32° ~ 122° F) • Humedad: 90% (sin condensación)
Certificaciones	• CE; FCC, UL

Contenidos del paquete

- TVP-224HR
- Guía de instalación rápida
- CD-ROM (Guía del usuario)
- Cable Cat 5 (1,8m/6pies)
- Cable RS-232
- Adaptador de alimentación eléctrica (12V DC, 2A)

Productos Relacionados

TVP-221H

Gateway VoIP de 4-puertos



Enrutador Gateway VoIP de 4-puertos TVP-224HR

Especificaciones

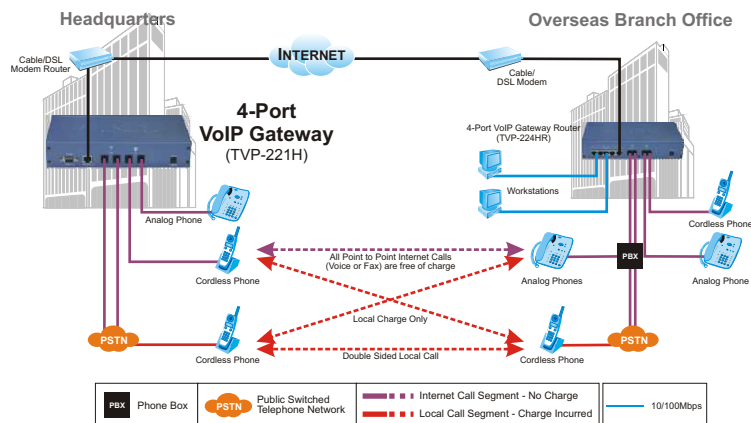
Puertos FXO

Señalización	• Troncales (Loop start)/DTMF
Número de canales	• 2
Conectores de interfaz	• 2 enchufes modulares RJ-11 de 2-pin
Impedancia de línea	• 600 Ω ;900 Ω ; impedancia de línea compleja
Pérdida de inserción	• Nominal de 2 dB
Respuesta de frecuencia	• 300 Hz ~ 3400 Hz +/- 2 dB w.r.t. 1004 Hz
Pérdida de retorno	• ≥ 18 dB
Ajuste de nivel de entrada	• De -6 dB a +6 dB
Atenuación de salida	• De 0 dB a 13 dB
Balance longitudinal	• ≥ 45 dB
Detección de desconexión	• Corriente del circuito; detección de tono personalizada

Puertos FXS

Señalización	• Troncales (Loop start)/DTMF
Número de canales	• 2
Conectores de interfaz	• 2 enchufes modulares RJ-11 de 2-pin
Impedancia de línea	• 600 Ω ;900 Ω ; impedancia de línea compleja
Pérdida de inserción	• Nominal de 2 dB
Respuesta de frecuencia	• 300 Hz ~ 3400 Hz +/- 2 dB w.r.t. 1004 Hz
Pérdida de retorno	• ≥ 18 dB
Ajuste de nivel de entrada	• De -6 dB a +6 dB
Atenuación de salida	• De 0 dB a 13 dB
Balance longitudinal	• ≥ 45 dB
Corriente de circuito	• Nominal de 25 mA
Voltaje de timbre	• Nominal de 40 Vrms
Tono de timbre	• 16,67 Hz, 20 Hz (por defecto), 25 Hz ó 50 Hz
Detección de desconexión	• Corriente de circuito

Solución en redes



Información de la orden

TRENDnet

3135 Kashiwa Street, Torrance, CA 90505 USA

Tel: 1-888-777-1550

Fax: 310-891-1111

Web: www.trendnet.com

Email: sales@trendnet.com

Para ordenar por favor llame:

1-888-326-6061

