



## 4-facher VoIP-Gateway-Router TVP-224HR

Der TVP-224HR von TRENDware ist ein integriertes Sprach-/Daten-Netzwerkgerät, das aus einem „Voice over IP“ (VoIP) Gateway und einem NAT-Router besteht. Es verbindet eine hochleistungsfähige Sprachqualität in Toll Class und IP-Sharing mit der leichten Handhabbarkeit einer einzigen, intuitiven und zugleich leistungsfähigen Benutzerschnittstelle. Der VoIP-Gateway-Router TVP-224HR ist ein mit dem H.323-Standard kompatibler Gateway mit 4 analogen Telefonanschlüssen (2 FXS und 2 FXO), über die gleichzeitig 4 Gespräche geführt werden können. Aufgrund dieser Kombination mit analogen Telefonanschlüssen erhalten die Benutzer die Flexibilität, ihre direkten VoIP-Anrufe über analoge Telefon-/Faxgeräte oder über PBX/CO-Leitungen zu tätigen.

### Eigenschaften

- Unterstützt bis zu 4 Kanäle mit gleichzeitiger Sprach- und/oder Faxkommunikation in Echtzeit.
- 4 integrierte 10/100 MBit/s Auto-MDIX RJ-45 LAN-Ports, 1 x 10/100 MBit/s Auto-MDIX RJ-45 WAN-Port
- Unterstützt dynamischen IP/PPPoE-Client, DHCP-Server und -Client
- Unterstützt dynamisches Bandbreitenmanagement und QoS
- Unterstützt Paketfilter und einfache Firewall-Funktionen
- Unterstützt dynamische DNS, virtuelle Server, Port Forwarding und DMZ
- Modulares Design erlaubt mehrere Typen von Telefonieschnittstellen
- Vor Ort programmierbare Signaltoneerkennung und -erstellung zur Unterstützung von Zentral- und Nebenanschlüssen
- Unterstützt programmierbare Leitungsschnittstellen mit länderspezifischen Telefoneinstellungen
- Unterstützt Sprachcodes und Sprachverarbeitungsalgorithmen nach dem ITU-Standard wie G.711, G.723.1 und G.729 A/B, G.168 Echounterdrückung und Fax T.30 und T.38
- Intuitive Benutzerschnittstellen (Web, Telnet und Console) gestatten schnelle Anwendung / vermindern •• Bedarf an Managementinformationssystemen
- Netzwerkadministratoren können über einen Internet-Browser oder eine Telnet-Sitzung Vorgänge überwachen und routinemäßige Wartungen/Fehlerbeseitigungen vornehmen
- Kompatibilität mit H.323-Standard V.3 (einschließlich H.323-Schnellstartmodus) gewährleistet Funktionsfähigkeit mit entsprechenden Geräten anderer Hersteller
- Integriertes TFTP und Flash-Speicher für Firmware-Downloads und Aktualisierungen über einNetzwerk
- Unterstützt dynamische DNS für Einsatz in dynamischer IP-Umgebung
- Erfolgsquote von Massenanrufen über 99,98 %
- 5 Jahre Garantie

### Vorteile und Vorzüge

#### Einfache Umsetzung:

Intuitive, benutzerfreundliche und gleichzeitig leistungsstarke Benutzerschnittstellen (Web / Telnet / Console) können die Personalanforderungen im IT-Bereich wesentlich reduzieren und ermöglichen in kürzester Zeit eine vollständige Einführung von VoIP.

#### Senkt Kosten

Macht Ferngespräche überflüssig. Sie bezahlen nur Ortsgespräche.

#### Datenflusskontrolle:

Integriert Übertragung von Sprache, Daten und Befehlen über QoS, DMZ und virtuelle Server.

# 4-facher VoIP-Gateway-Router

## TVP-224HR

### Technische Spezifikationen

Telefonieschnittstelle	
Physikalische Schnittstelle	<ul style="list-style-type: none"><li>• Desktop mit 4 analogen Anschlüssen</li><li>- Loop start 2 x FXO (RJ-11) - Loop start 2 x FXS (RJ-11)</li></ul>
Programmierbare Leitungsschnittstellen	<ul style="list-style-type: none"><li>• Komplexe Leitungen</li></ul>
Protokolle	<ul style="list-style-type: none"><li>• H.323v3 (Normaler / Schnellstart-Modus)</li><li>• Ermöglicht direktes Routing zwischen Gateways und unterstütztes Gateway-Gatekeeper-Routing</li></ul>
Unterstützung für Sprachcodes	<ul style="list-style-type: none"><li>• ITU-T G.711 u-law, G.723.1, and G.729A/B, auto-switching (Frame-rate/packet: 1 - 8)</li></ul>
Fax	<ul style="list-style-type: none"><li>• Unterstützt T.30 G3 Fax über analogen Anschluss, ITU-T T.30 Fax-Spoofing, ITU-T T.38</li></ul>
Simultane Verbindungen	<ul style="list-style-type: none"><li>• 4 Kanäle Sprache/Fax</li></ul>
Medienverarbeitung	<ul style="list-style-type: none"><li>• Verstärkungsregelung, G.168 Echounterdrückung (16 ms), Sprechpausenerkennung (VAD), Rauscherzeugung (CNG), Erkennung des Verbindungsstatus, DTMF-Erkennung/Filterung/Regeneration (H.323v3/IMTCv1)</li></ul>
Datennetzschnittstelle	
Physikalische Schnittstelle	<ul style="list-style-type: none"><li>• WAN: 1 (10Base-T/100Base-TX, Auto-Negotiation) • LAN: 4 (10Base-T/100Base-TX, Auto-Negotiation)</li></ul>
Protokolle	<ul style="list-style-type: none"><li>• TCP/IP, DHCP, HTTP, DNS</li></ul>
Erweiterte Funktionen	<ul style="list-style-type: none"><li>• QoS, Virtuelle Server, Port Forwarding, Spezialanwendungen, DMZ, DDNS</li></ul>
System	
Verbindungssteuerung	<ul style="list-style-type: none"><li>• Integrierter dreistufiger Wählplan und Zielsuche</li><li>• Unterstützt Gatekeeper-Autorisierung und -Abrechnung</li><li>• Unterstützt Steuerung des Call-Routings durch Gatekeeper und Gateway-Zuordnung</li><li>• Informationen zur Anrufabrechnung auf Gateway (über RS-232) oder Gatekeeper</li></ul>
Management	<ul style="list-style-type: none"><li>• RS-232 (DCE-Modus)</li><li>• Integriertes HTTP-Webmanagement</li><li>• Fernmanagement über Telnet</li></ul>
Systemaktualisierungen	<ul style="list-style-type: none"><li>• Flashspeicher und integriertes TFTP erlauben Aktualisierungen von Firmware und Funktionen über das Netzwerk</li></ul>
Gehäuse	<ul style="list-style-type: none"><li>• Metallischer 9,5"-Desktop</li></ul>
Abmessungen (L x B x H)	<ul style="list-style-type: none"><li>• 241 x 135 x 45 mm</li></ul>
Gewicht	<ul style="list-style-type: none"><li>• 1.9 kg</li></ul>
LED-Anzeigen	<ul style="list-style-type: none"><li>• System: 2: Stromversorgung, Prozessor</li><li>• WAN: 1: LNK/ACT</li><li>• LAN: 4, LNK/ACT</li><li>• Sprache: 4 Besetzt/Läutet</li></ul>
Kompatibilität	<ul style="list-style-type: none"><li>• Microsoft NetMeeting*, Cisco AS5300, 3600, RADVISION-Gatekeeper, Cisco-Gatekeeper</li></ul>
Eingangsspannung	<ul style="list-style-type: none"><li>• 90-260 V Wechselstrom, automatische Skalierung, 50-60 Hz</li></ul>
Stromversorgung	<ul style="list-style-type: none"><li>• 12 V Gleichstrom, 2 A</li></ul>
Umgebungsanforderungen	<ul style="list-style-type: none"><li>• Betriebstemperatur: 0° ~ 50° C (32° ~ 122° F)</li><li>• Luftfeuchtigkeit: 90% (nicht kondensierend)</li></ul>
Zertifizierungen	<ul style="list-style-type: none"><li>• CE; FCC, UL</li></ul>

### Packungsinhalt

- TVP-224HR
- Kurzanleitung zur Installation
- CD mit Bedienungsanleitung
- RS-232-Kabel
- Kat.5-Kabel (1,8 m)
- Netzteil (12 V Gleichstrom, 2 A)

### Verwandte Produkte

TVP-221H

4-facher VoIP-Gateway

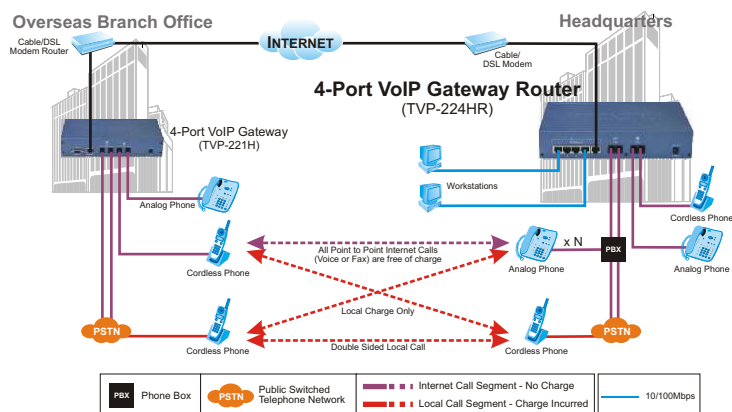


# 4-facher VoIP-Gateway-Router TVP-224HR

## Technische Spezifikationen

FXO Ports	
Signale	• Loop start/DTMF
Anzahl der Kanäle	• 2
Schnittstellenverbindungen	• 2 x 2-polige RJ-11-Modulstecker
Leitungsimpedanz	• 600 $\Omega$ ; 900 $\Omega$ ; komplexe Leitungen
Einfügungsdämpfung	• nominal 2 dB
Frequenzkurve	• 300 Hz - 3400 Hz +/- 2 dB bei 1004 Hz
Rückflusdämpfung	• $\geq 18$ dB
Abgleich des Eingangsniveaus	• -6 dB bis +6 dB
Ausgangsdämpfung	• 0 dB bis 13 dB
Längsabgleich	• $\geq 45$ dB
Unterbrechungserkennung	• Schleifenstrom, einstellbare Signaltoneerkennung
FXS Ports	
Signale	• Loop-Start/DTMF
Anzahl der Kanäle	• 2
Schnittstellenverbindungen	• 2 x 2-polige RJ-11-Modulstecker
Leitungsimpedanz	• 600 $\Omega$ ; 900 $\Omega$ ;komplexe Leitungen
Einfügungsdämpfung	• nominal 2 dB
Frequenzkurve	• 300 Hz - 3400 Hz +/- 2 dB bei 1004 Hz
Rückflusdämpfung	• $\geq 18$ dB
Abgleich des Eingangsniveaus	• -6 dB bis +6 dB
Ausgangsdämpfung	• 0 dB bis 13 dB
Längsabgleich	• $\geq 45$ dB
Schleifenstrom	• nominal 25 mA
Klingelspannung	• nominal 40 Vrms
Klingelton	• 16,67 Hz, 20 Hz (Standard), 25 Hz oder 50 Hz
Unterbrechungserkennung	• Schleifenstrom

## Illustration eines Netzwerks



## Bestellungs Informationen

### TRENDnet

3135 Kashiwa Street, Torrance, CA 90505 USA

Tel: 1-888-777-1550

Fax: 310-891-1111

Web: [www.trendnet.com](http://www.trendnet.com)

Email: [sales@trendnet.com](mailto:sales@trendnet.com)

Zum Bestellen bitte folgende Nummer anwählen:

# 1-888-326-6061

