



Routeur passerelle VoIP à 4 ports TVP-224HR

Le TVP-224 HR de TRENDnet est un périphérique réseau voix / données intégré, combinant une passerelle Voice over IP (VoIP) à un routeur NAT offrant une excellente qualité vocale (Toll Class), le partage IP et la commodité d'utilisation d'une seule interface utilisateur intuitive mais puissante. La passerelle VoIP TVP-224HR respecte les normes H.323. Elle comporte 4 ports téléphoniques analogiques (2 FXS et 2 FXO), permettant un maximum de 4 connexions vocales simultanées. Cette combinaison de ports téléphoniques analogiques offre aux utilisateurs la flexibilité d'effectuer des appels VoIP directs au départ d'un poste téléphonique ou de fax analogique ou via des lignes PBX/CO respectivement.

Caractéristiques

- Supporte jusque 4 ports de communications vocales et/ou fax simultanées en temps réel.
- 4 ports LAN 10/100 Mbps RJ-45 Auto-MDIX intégrés; 1 port WAN 10/100Mbps RJ-45 Auto-MDIX
- Support client IP/ PPPoE dynamique; Support DHCP Server et client
- Support de gestion de la largeur de bande dynamique et QoS
- Support du filtrage des packet et des fonctions de base du pare-feu
- Support DNS Dynamique, Virtual Server, transfert de port et DMZ
- Conception modulaire afin de s'adapter à plusieurs types d'interfaces téléphoniques.
- Programmation de la tonalité afin de supporter les interconnexions PBX et des lignes réseau.
- Supporte les interfaces de lignes avec des paramètres téléphoniques déterminés par pays.
- Supporte les codecs vocaux ITU normaux et les algorithmes de traitement de la voix, y compris G.711, G.723.1, et G.729 A/B, ainsi que la suppression d'écho G.168 et les T.30 et T.38 fax.
- Des interfaces de gestion intuitives (Internet, Telnet et Console) assurent un déploiement rapide et réduisent les besoins en ressources MIS (systèmes d'information de gestion).
- Les gestionnaires réseau peuvent contrôler et effectuer des entretiens et des dépannage de routine à distance via un navigateur Internet ou une session Telnet.
- La norme H.323, compatible v.3 (y compris le mode démarrage rapide H.323), assure l'interopérabilité avec des périphériques tiers compatibles avec la norme H.323.
- TFTP et mémoire Flash intégrés pour le téléchargement ou la mise à jour des firmwares via le réseau
- Supporte le DNS dynamique pour un déploiement dans un environnement IP dynamique
- Taux d'appel global abouti supérieur à 99,98%
- 5 ans de garantie

Bénéfices

Installation aisée :

Interface de gestion (Internet / Telnet / console) intuitive et conviviale mais puissante permettant de réduire fortement les besoins en personnel IT et d'effectuer rapidement une installation VoIP.

Réduction des coûts:

Éliminez les coûts des appels longue distance et ne payez que les appels locaux.

Contrôle du trafic :

Intégrez le trafic réseau vocal et données et contrôlez le trafic sur le réseau avec QoS, DMZ et Virtual Server.

Routeur passerelle VoIP à 4 ports

TVP-224HR

Spécifications

Interface téléphonique	
Interface physique	• Desktop avec 4 ports analogiques: - 2 ports Loop start FXO (RJ-11) - 2 ports Loop start FXS (RJ-11)
Interfaces de ligne programmable	• Impédance de ligne complexe
Protocoles	• H.323v3 (mode lancement rapide/normal) • Supporte le routage direct de passerelle à passerelle et le mode de routage assisté portier-passerelle
Support des codificateurs vocaux	• ITU-T G.711 u-law, G.723.1, et G.729A/B, commutation automatique
Fax	• Supporte le T.30 G3 fax sur interface PSTN; imitation fax ITU-T T.30 ; ITU-T T.38
Connexions simultanées	• 4 canaux voix/fax
Traitement multimédia	• Réglage de la puissance; suppression de l'écho G.168 (16 ms); détection d'une activité vocale (VAD); génération d'un bruit de confort (CNG); détection de la progression de l'appel; détection/filtrage/régénération DTMF (H.323v3/IMTCv1)
Interface réseau données	
Interface physique	• WAN : 1 (10Base-T/100Base-TX, Auto-Négociation) • LAN : 4 (10Base-T/100Base-TX, Auto-Négociation)
Protocoles	• TCP/IP, DHCP, HTTP, DNS
Fonctions avancées	• QoS, Virtual Server, application spéciales de transfert de port, DMZ, DDNS
Système	
Contrôle de l'appel	• Plan de composition et recherche de destination à trois couches intégrées • Supporte l'autorisation et le comptage portier • Supporte le contrôle du routage d'appel portier et le mappage passerelle • Information du comptage des appels sur passerelle (via RS-232) ou portier
Gestion	• RS-232 (mode DCE) • Gestion Internet HTTP à distance intégrée • Gestion Telnet à distance
Mise à jour du système	• Mémoire Flash et TFTP intégré permettant la mise à jour des firmwares et des fonctions via le réseau
Châssis	• Desktop métallique 9.5"
Dimensions (L x l x H)	• 241 x 135 x 45 mm (9,5 x 4,3 x 1,8 pouces)
Poids	• 1,9 kg
Voyants lumineux	• Système : 2, Alimentation et unité centrale • WAN : 1, LNK/ACT • LAN : 4, LNK/ACT • Voix : 4 activité/Sonnerie
Interopérabilité	• Microsoft NetMeeting*; Cisco AS5300, 3600; portier RADVISION; portier Cisco
Tension d'entrée, AC	• 90-260 VAC, sélection automatique, 50-60 Hz
Alimentation	• 12V DC, 2A
Environnement de fonctionnement	• Température de fonctionnement : De 0 à 50° C • Humidité : 90%, sans condensation
Certifications	• CE; FCC, UL

Contenu de l'emballage

- TVP-224HR
- Guide d'installation rapide
- CD-ROM contenant le guide de l'utilisateur
- Câble de Cat 5 (1,8m)
- Câble RS-232
- Adaptateur secteur (12V, 2A)

Produits en relation

- | | |
|----------|---------------------------|
| TVP-221H | Passerelle VoIP à 4 ports |
|----------|---------------------------|

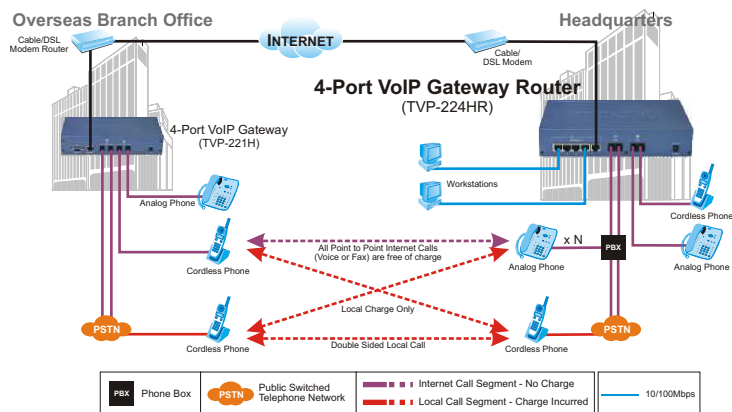


Routeur passerelle VoIP à 4 ports TVP-224HR

Spécifications

Ports FXO	
Signalisation	• Loop start/DTMF
Nombre de canaux	• 2
Interface connecteurs	• 2 prises modulaires à 2 broches RJ-11
Impédance de la ligne	• 600 ohms; 900 ohms; impédance de ligne complexe
Perte d'insertion	• 2 dB nominaux
Réponse en fréquence	• 300 à 3400 Hz +/- 2 dB en ce qui concerne le 1004 Hz
Affaiblissement de réflexion	• Supérieur ou égal à 18 dB
Réglage du niveau d'entrée	• -6 dB à +6 dB
Atténuation en sortie	• 0 dB à 13 dB
Balance longitudinale	• Supérieure ou égale à 45 dB
Déconnexion de la détection	• Courant de ligne; Détection de la tonalité personnalisée
Ports FXS	
Signalisation	• Loop start/DTMF
Nombre de canaux	• 2
Interface connecteurs	• 2 prises modulaires à 2 broches RJ-11
Impédance de la ligne	• 600 ohms; 900 ohms; impédance de ligne complexe
Perte d'insertion	• 2 dB nominaux
Réponse en fréquence	• 300 à 3400 Hz +/- 2 dB en ce qui concerne le 1004 Hz
Affaiblissement de réflexion	• Supérieur ou égal à 18 dB
Réglage du niveau d'entrée	• -6 dB à +6 dB
Atténuation en sortie	• 0 dB à 13 dB
Balance longitudinale	• Supérieure ou égale à 45 dB
Courant de ligne	• 25 mA nominal
Tension d'appel	• 40 Vrms nominal
tension de la tonalité	• 16.67 Hz, 20 Hz (par défaut), 25 Hz ou 50 Hz
Déconnexion de la détection	• Courant de ligne

Solution de Réseaux



Information pour commander

TRENDnet

3135 Kashiwa Street, Torrance, CA 90505 USA

Tel: 1-888-777-1550

Fax: 310-891-1111

Web: www.trendnet.com

Email: sales@trendnet.com

Pour commander, merci d'appeler au:

1-888-326-6061