



4-facher VoIP-Gateway TVP-221H

Der TRENDWARE TVP-221H verbindet als „Voice over IP“ (VoIP) Gateway eine hochleistungsfähige Sprachqualität in Toll Class mit der leichten Handhabbarkeit einer intuitiven und zugleich leistungsfähigen Benutzerschnittstelle. Der VoIP-Gateway TVP-221H ist ein mit dem H.323-Standard kompatibler Gateway mit 4 analogen Telefonanschlüssen (2 FXS und 2 FXO), über die gleichzeitig 4 Gespräche geführt werden können. Aufgrund dieser Kombination mit analogen Telefonanschlüssen erhalten die Benutzer die Flexibilität, ihre direkten VoIP-Anrufe über analoge Telefon-/Faxgeräte oder über PBX/CO-Leitungen zu tätigen.

Eigenschaften

- Unterstützt bis zu 4 Kanäle mit gleichzeitiger Sprach- und/oder Faxkommunikation in Echtzeit. Vor Ort programmierbare Signalfonerkennung und -erstellung zur Unterstützung von Zentral- und Nebenanschlüssen
- Unterstützt programmierbare Leitungsschnittstellen mit länderspezifischen Telefoneinstellungen
- Unterstützt Sprachcodes und Sprachverarbeitungsalgorithmen nach dem ITU-Standard wie G.711, G.723.1 und G.729 A/B, G.168 Echounterdrückung und Fax T.30 und T.38.
- Intuitive Benutzerschnittstellen (Web, Telnet und Console) gestatten schnelle Anwendung / vermindern Bedarf an Managementinformationssystemen
- Netzwerkadministratoren können über einen Internet-Browser oder eine Telnet-Sitzung Vorgänge überwachen und routinemäßige Wartungen/Fehlerbeseitigungen vornehmen
- Kompatibilität mit H.323-Standard V.3 (einschließlich H.323-Schnellstartmodus) gewährleistet
- Funktionsfähigkeit mit entsprechenden Geräten anderer Hersteller
- Unterstützt IP-Vorrang: räumt Sprachübertragung höhere Priorität über Datenpakete ein
- Integriertes TFTP und Flash-Speicher für Firmware-Downloads und Aktualisierungen über ein Netzwerk
- Unterstützt Um- und Weiterleitung von Anrufen
- Unterstützt dynamischen IP/ PPPoE-Client
- Unterstützt DHCP-Client
- Unterstützt dynamische DNS für Einsatz in dynamischer IP-Umgebung
- Erfolgsquote von Massenanrufen über 99,98 %
- Nutzung separater Breitbandverbindung ist zu empfehlen
- 5 Jahre Garantie

Vorteile und Vorzüge

Einfache Umsetzung:

Intuitive, benutzerfreundliche und gleichzeitig leistungsstarke Benutzerschnittstellen (Web / Telnet / Console) können die Personalanforderungen im IT-Bereich wesentlich reduzieren und ermöglichen in kürzester Zeit eine vollständige Einführung von VoIP.

Senkt Kosten

Macht Ferngespräche überflüssig. Sie bezahlen nur Ortsgespräche.

Datenflusskontrolle:

Integriert Übertragung von Sprache, Daten und Befehlen über QoS, DMZ und virtuelle Server.

4-facher VoIP-Gateway

TVP-221H

Technische Spezifikationen

Telefonieschnittstelle	
Physikalische Schnittstelle	<ul style="list-style-type: none">• Desktop mit 4 analogen Anschlüssen- Loop start 2 x FXO (RJ-11) - Loop start 2 x FXS (RJ-11)
Programmierbare Leitungsschnittstellen	<ul style="list-style-type: none">• Komplexe Leitungen
Protokolle	<ul style="list-style-type: none">• H.323v3 (Normaler / Schnellstart-Modus)• Ermöglicht direktes Routing zwischen Gateways und unterstütztes Gateway-Gatekeeper-Routing
Unterstützung für Sprachcodes	<ul style="list-style-type: none">• ITU-T G.711 u-law, G.723.1, and G.729A/B, auto-switching (Frame-rate/packet: 1 - 8)
Fax	<ul style="list-style-type: none">• Unterstützt T.30 G3 Fax über analogen Anschluss, ITU-T T.30 Fax-Spoofing, ITU-T T.38
Simultane Verbindungen	<ul style="list-style-type: none">• 4 Kanäle Sprache/Fax
Medienverarbeitung	<ul style="list-style-type: none">• Verstärkungsregelung, G.168 Echounterdrückung (16 ms), Sprechpausenerkennung (VAD), Rauscherzeugung (CNG), Erkennung des Verbindungsstatus, DTMF-Erkennung/Filterung/Regeneration (H.323v3/IMTCv1)
Datennetzschnittstelle	
Physikalische Schnittstelle	<ul style="list-style-type: none">• LAN: 1 (10Base-T/100Base-TX, Auto-Negotiation)
Protokolle	<ul style="list-style-type: none">• TCP/IP, DHCP, HTTP, DNS
Erweiterte Funktionen	<ul style="list-style-type: none">• IP-Vorrang, PLAR, DDNS
System	
Verbindungssteuerung	<ul style="list-style-type: none">• Integrierter dreistufiger Wählplan und Zielsuche• Unterstützt Gatekeeper-Autorisierung und -Abrechnung• Unterstützt Steuerung des Call-Routings durch Gatekeeper und Gateway-Zuordnung• Informationen zur Anrufabrechnung auf Gateway (über RS-232) oder Gatekeeper
Management	<ul style="list-style-type: none">• RS-232 (DCE-Modus)• Integriertes HTTP-Webmanagement• Fernmanagement über Telnet
Systemaktualisierungen	<ul style="list-style-type: none">• Flashspeicher und integriertes TFTP erlauben Aktualisierungen von Firmware und Funktionen über das Netzwerk
LED-Anzeigen	<ul style="list-style-type: none">• System: 2: Stromversorgung, Prozessor• AN: 4, Link/Akt., Geschwindigkeit, Kollision• Sprache: 2 pro Kanal (läutet, aktiv)
Kompatibilität	<ul style="list-style-type: none">• Microsoft NetMeeting*, Cisco AS5300, 3600, RADVISION-Gatekeeper, Cisco-Gatekeeper
Abmessungen (L x B x H)	<ul style="list-style-type: none">• 241 x 135 x 45 mm
Gewicht	<ul style="list-style-type: none">• 1.9 kg
Eingangsspannung	<ul style="list-style-type: none">• 90-260 V Wechselstrom, automatische Skalierung, 50-60 Hz
Stromversorgung	<ul style="list-style-type: none">• Externes Netzteil (12 V Gleichstrom, 2 A)
Umgebungsanforderungen	<ul style="list-style-type: none">• Betriebstemperatur: 0° ~ 50° C (32° ~ 122° F)• Luftfeuchtigkeit: 90% (nicht kondensierend)
Zertifizierungen	<ul style="list-style-type: none">• CE; FCC, UL

Packungsinhalt

- TVP-221H
- Kurzanleitung zur Installation
- CD mit Bedienungsanleitung
- RS-232-Kabel
- Kat.5-Kabel (1,8 m)
- Netzteil (12 V Gleichstrom, 2 A)

Verwandte Produkte

- | | |
|------------------|------------------------------|
| TVP-224HR | 4-facher VoIP-Gateway-Router |
|------------------|------------------------------|

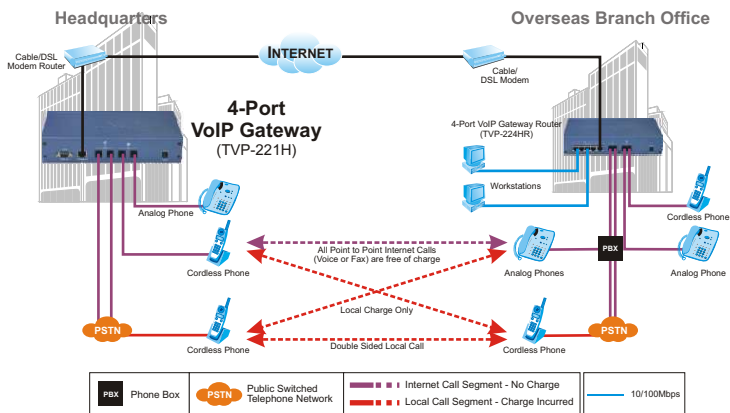


4-facher VoIP-Gateway TVP-221H

Technische Spezifikationen

FXO Ports	
Signale	• Loop start/DTMF
Anzahl der Kanäle	• 2
Schnittstellenverbindungen	• 2 x 2-polige RJ-11-Modulstecker
Leitungsimpedanz	• 600 Ω ; 900 Ω ; komplexe Leitungen
Einfügungsdämpfung	• nominal 2 dB
Frequenzkurve	• 300 Hz - 3400 Hz +/- 2 dB bei 1004 Hz
Rückflusdämpfung	• ≥ 18 dB
Abgleich des Eingangsniveaus	• -6 dB bis +6 dB
Ausgangsdämpfung	• 0 dB bis 13 dB
Längsabgleich	• ≥ 45 dB
Unterbrechungserkennung	• Schleifenstrom, einstellbare Signaltoneerkennung
FXS Ports	
Signale	• Loop-Start/DTMF
Anzahl der Kanäle	• 2
Schnittstellenverbindungen	• 2 x 2-polige RJ-11-Modulstecker
Leitungsimpedanz	• 600 Ω ; 900 Ω ;komplexe Leitungen
Einfügungsdämpfung	• nominal 2 dB
Frequenzkurve	• 300 Hz - 3400 Hz +/- 2 dB bei 1004 Hz
Rückflusdämpfung	• ≥ 18 dB
Abgleich des Eingangsniveaus	• -6 dB bis +6 dB
Ausgangsdämpfung	• 0 dB bis 13 dB
Längsabgleich	• ≥ 45 dB
Schleifenstrom	• nominal 25 mA
Klingelspannung	• nominal 40 Vrms
Klingelton	• 16,67 Hz, 20 Hz (Standard), 25 Hz oder 50 Hz
Unterbrechungserkennung	• Schleifenstrom

Illustration eines Netzwerks



Bestellungs Informationen

TRENDnet

3135 Kashiwa Street, Torrance, CA 90505 USA

Tel: 1-888-777-1550

Fax: 310-891-1111

Web: www.trendnet.com

Email: sales@trendnet.com

Zum Bestellen bitte folgende Nummer anwählen:

1-888-326-6061

