

TRENDNET®



Quick Installation Guide

TV-NVR408 / TV-NVR416 (V1)

Table of Content

1 Deutsch

1. Installation
2. Überblick
3. Beginn der Aufzeichnung
4. Sofortwiedergabe

1. Installation

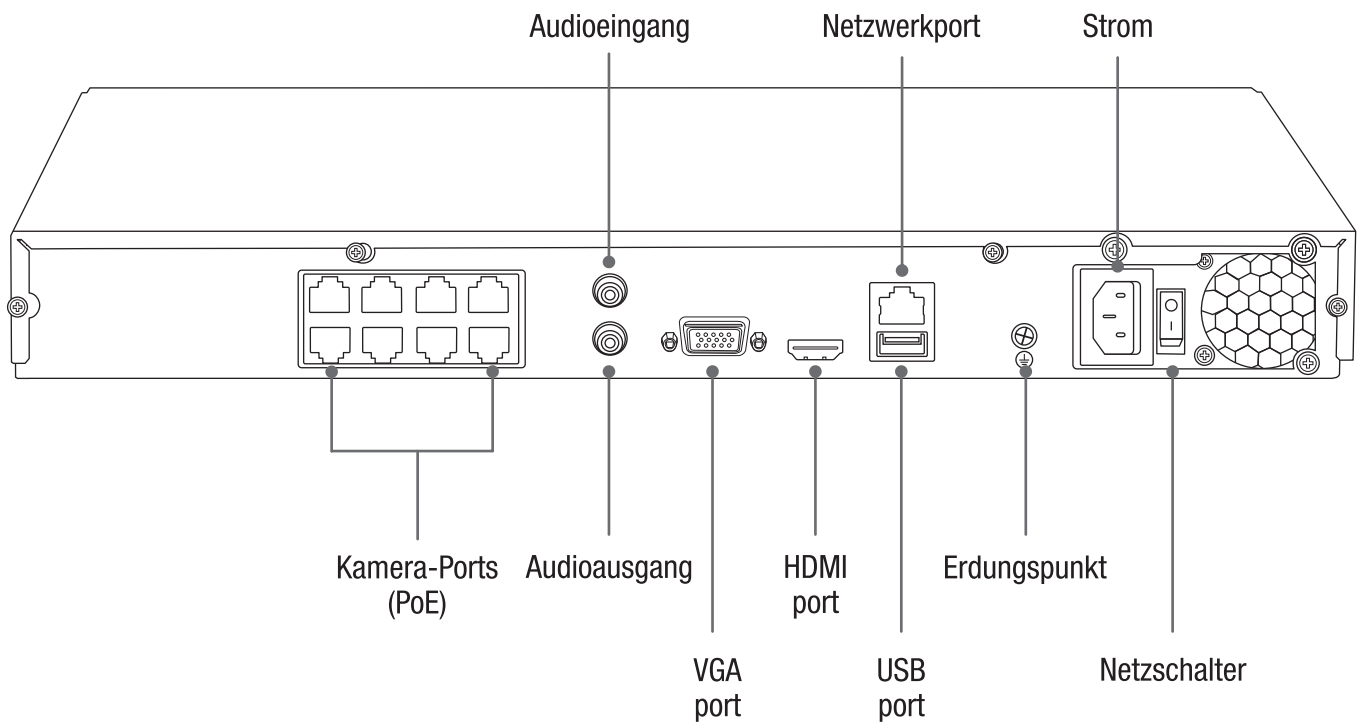
Paketinhalte

- TV-NVR408/TV-NVR416
- Stromkabel (1.4m / 5 Fuß)
- Netzkabel (1.8m / 6 Fuß)
- HDMI Cable (1.8m / 6 Fuß)
- Optische Maus
- SATA Datenkabel / SATA Stromkabel
- Schnellinstallationsanleitung
- Hardware zur Rackmontierung

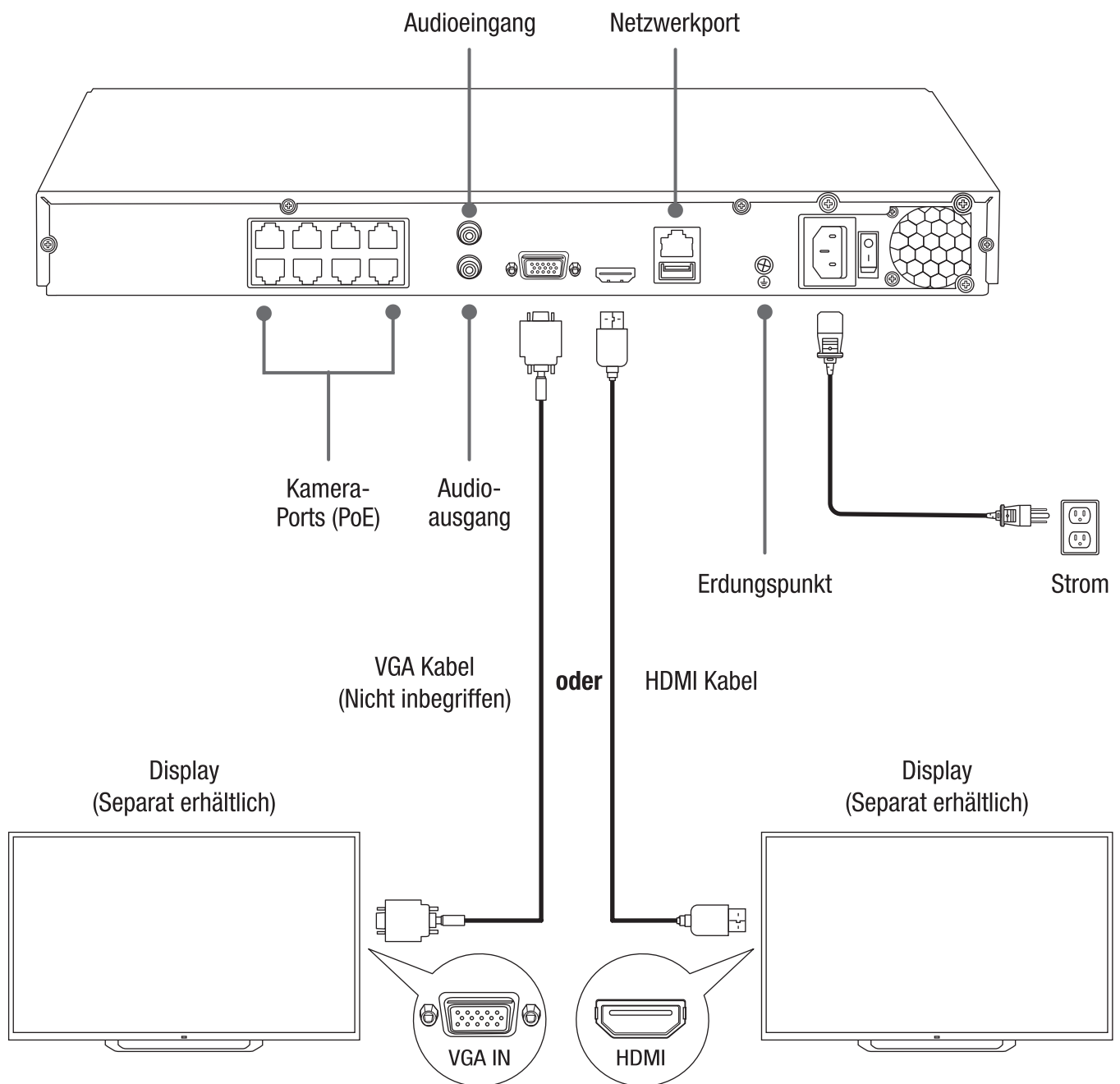
Mindestsystemanforderungen

- Monitor / TV mit VGA - oder HDMI-Anschluss

Rückplatte



2. Überblick



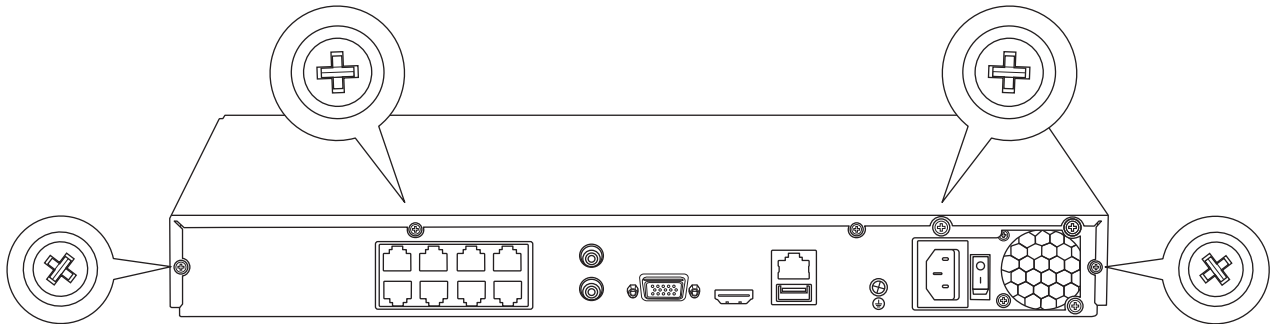
Anmerkung: Die folgenden Installationsschritte unterstützen eine eigenständige Einrichtung OHNE kabelgebundene Netzwerkverbindung. Um den NVR über eine kabelgebundene Netzwerkverbindung einzurichten (für Fernzugriff auf den NVR), lesen Sie bitte die entsprechenden Einrichtungsschritte im Benutzerhandbuch (bitte fahren Sie nicht mit dieser Schnelleinrichtung fort).

2.1 Installation der Festplatte

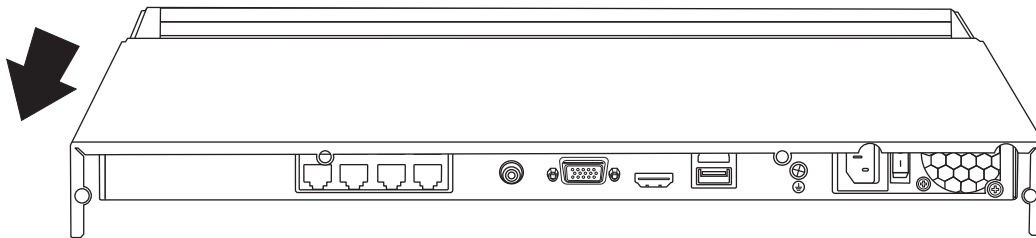
Anmerkung:

- Statische Elektrizität kann den TV-NVR408/TV-NVR416 beschädigen. Entladen Sie statische Elektrizität, bevor Sie das Gerät anfassen, indem Sie einen metallenen Gegenstand anfassen oder ein antistatisches Armband tragen.
- Der TV-NVR408/TV-NVR416 unterstützt SATA I und II Festplatten.

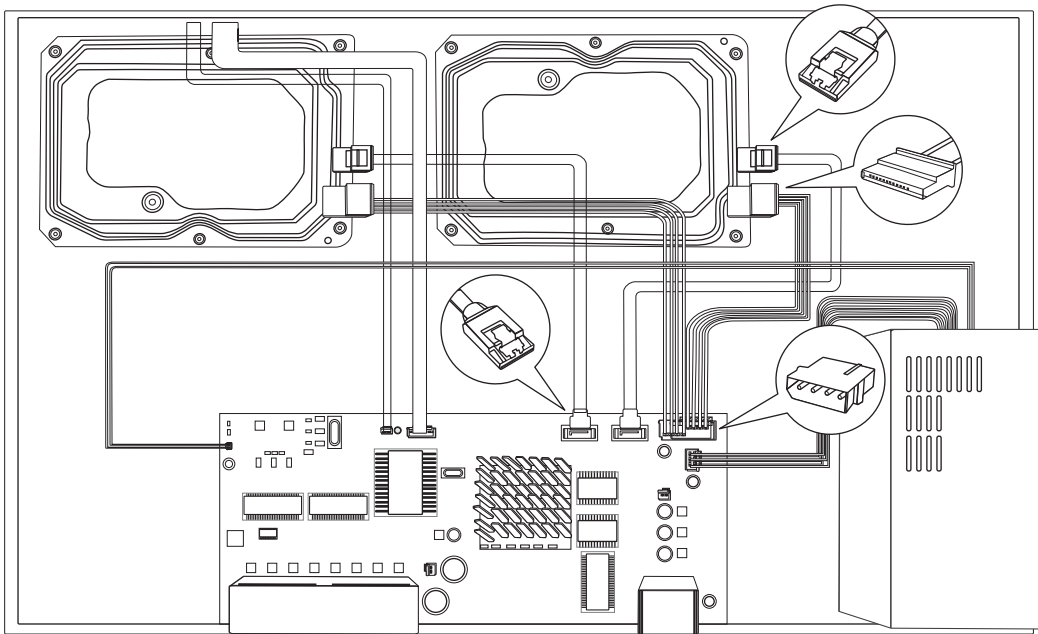
1. Entfernen Sie die Befestigungsschrauben von der Abdeckplatte des TV-NVR408/TV-NVR416.



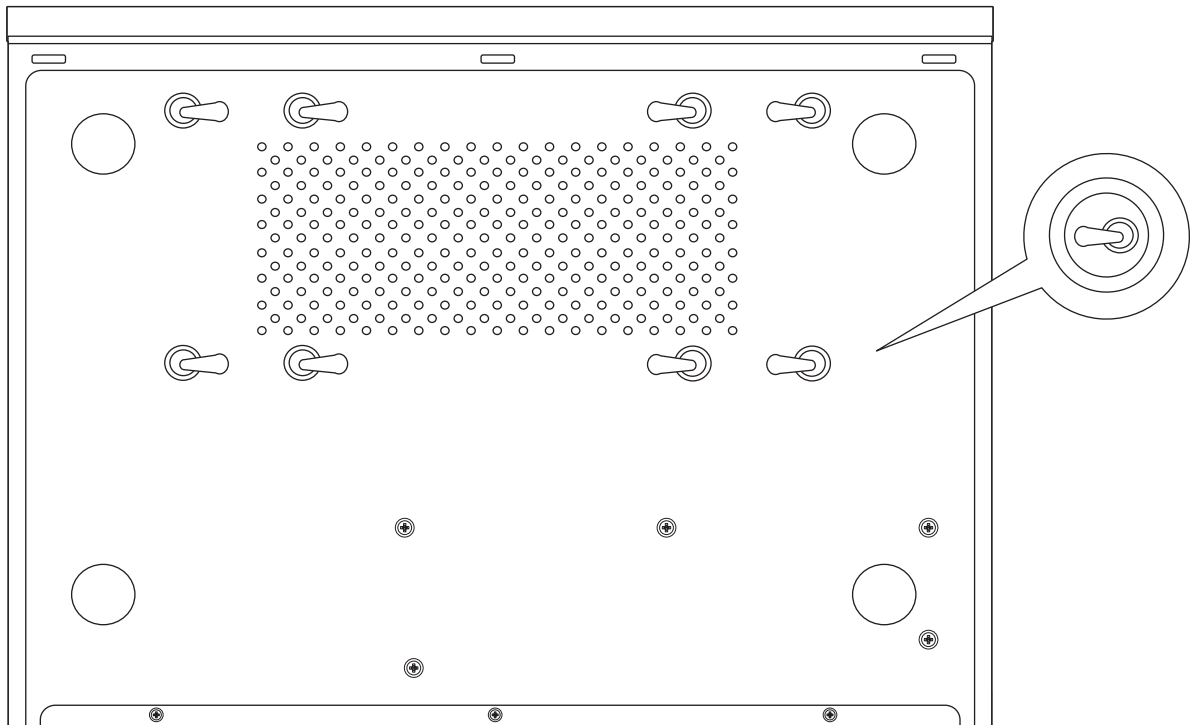
2. Schieben Sie die Abdeckung vom Gerät ab, indem Sie die Abdeckplatte zur Rückplatte hin ziehen.



- 3.** Verbinden Sie die SATA Daten- und Stromkabel mit der Festplatte und schließen Sie dann das SATA Kabel und den Molex-Stecker an die Steuerkarte an.



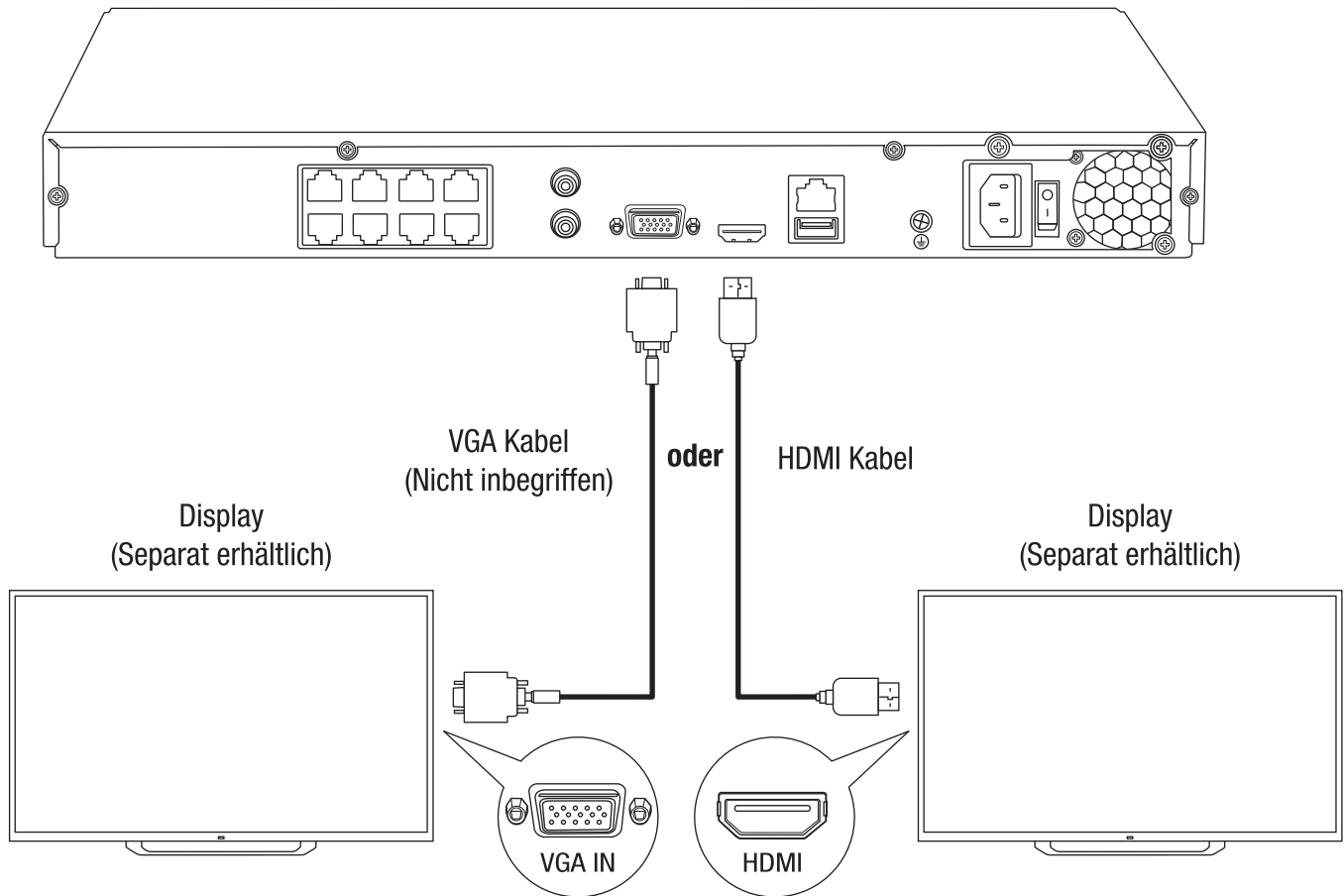
- 4.** Montieren Sie die Festplatten mit den Laufwerksschächte des TV-NVR408/TV-NVR416 mit den 4 Befestigungsschrauben, die von der Unterseite des TV-NVR408/TV-NVR416 in das Festplattengehäuse zu schrauben.



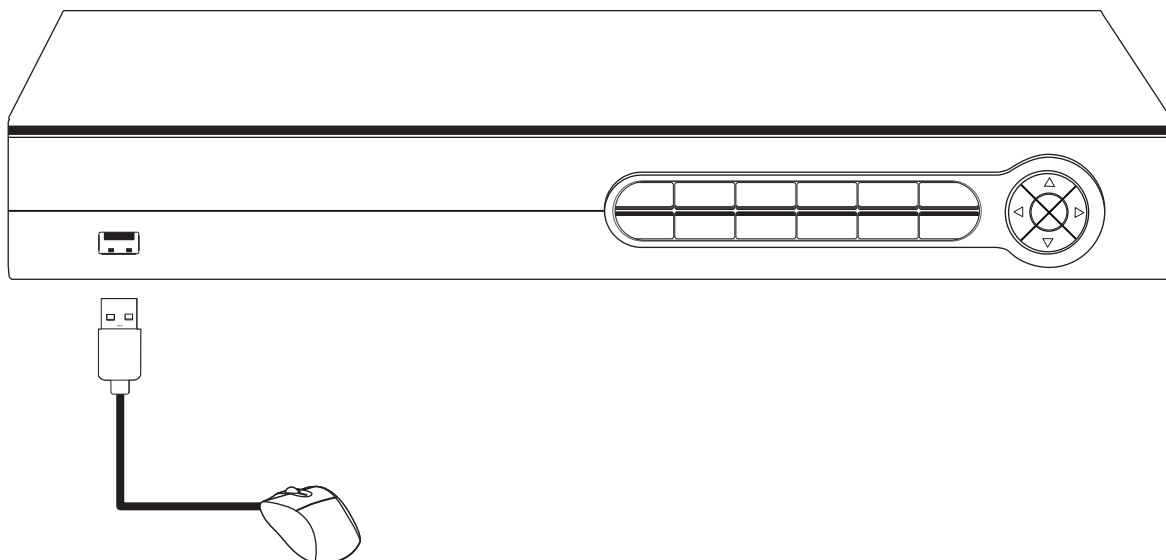
- 5.** Schieben Sie die obere Abdeckung wieder auf den TV-NVR408/TV-NVR416 und befestigen Sie die Schrauben, die die Platte halten.

2.2 Hardware-Installation

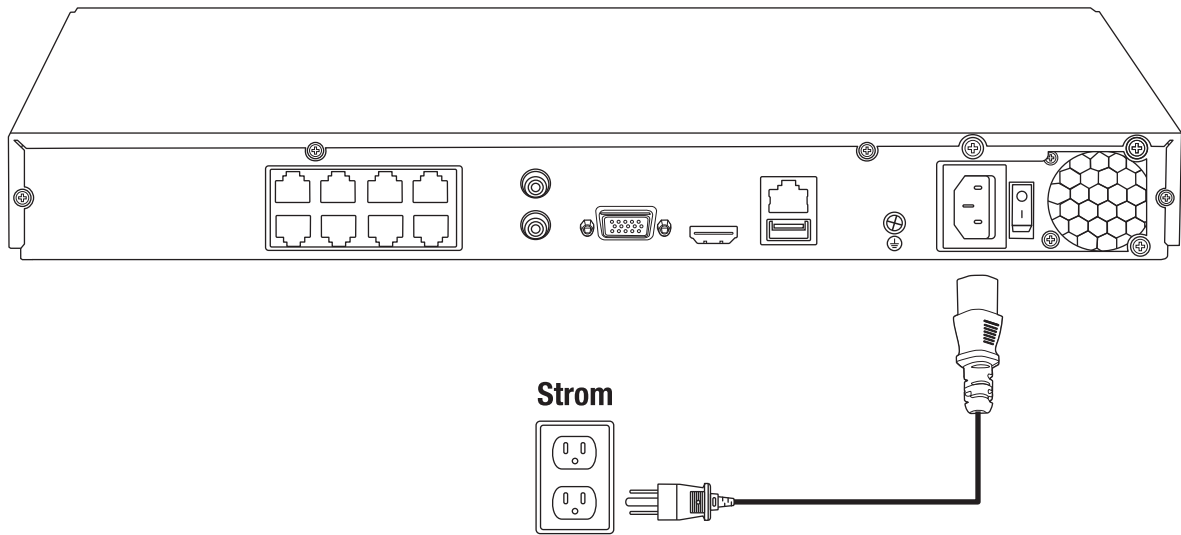
1. Schließen Sie ein HDMI-Kabel oder ein VGA-Kabel (**separat erhältlich**) von Ihrem Display auf den TV-NVR408/TV-NVR416 HDMI oder VGA-Anschluss auf der Rückseite.



2. Stecken Sie die inbegriffene Maus in einen USB-Port an der Vorder- oder Rückseite des TV-NVR408/TV-NVR416 ein.

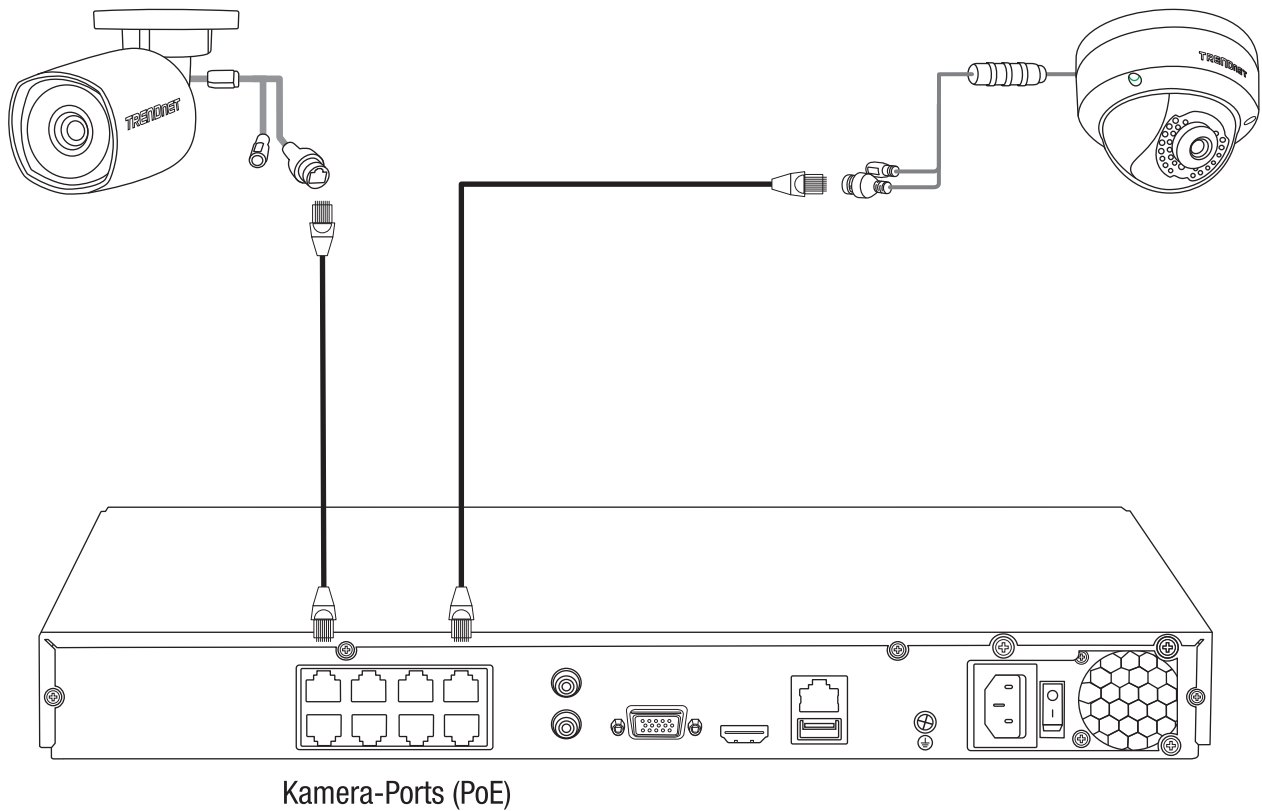


3. Stecken Sie das Stromkabel ein (**Rückseite**) und verbinden Sie das Gerät mit einer Steckdose.



4. Schalten Sie den Netzschalter auf der Rückseite in die **On** Position.

5. Schalten Sie den Netzschalter ein und schließen Sie eine TRENDnet PoE-Kamera (z.B. TV-IP314PI) an einen der PoE-Netzwerkports auf der Rückseite des TV-NVR408/TV-NVR416 an.



2.3 Systemeinrichtung

1. Wenn Sie zum ersten Mal auf den NVR zugreifen, aktivieren Sie bitte das Gerät, indem Sie ein Passwort einrichten.



Set Password

User Name	admin
New Password	
Confirm Passw...	

Valid password range [8-16]. You can use a combination of numbers, lowercase, uppercase and special character for your password with at least two kinds of them contained.

OK Cancel

OK

2. Bei dem nächsten Fenster mit den Worten "Das Gerät ist jetzt aktiviert; möchten Sie die Passwortdatei für ein zukünftiges Zurücksetzen exportieren?" können Sie entweder "Ja" oder "Nein" auswählen, um fortzufahren.



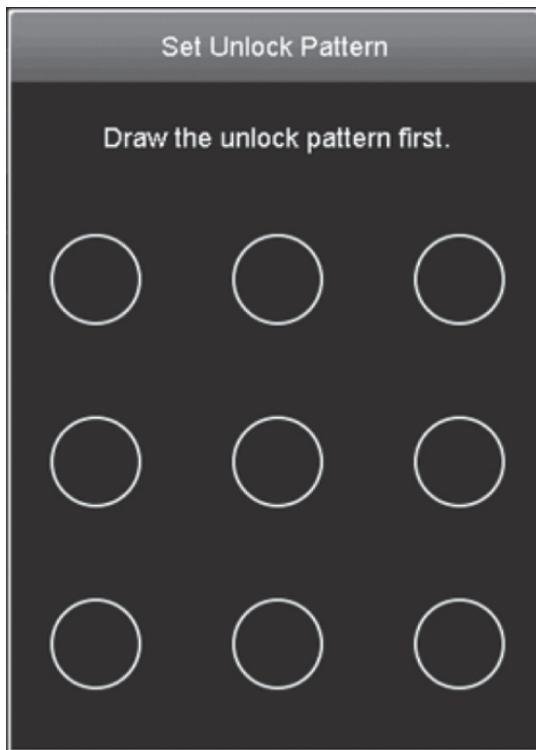
Attention

? The device is now activated, would you like to export the password file for reset purpose in the future?

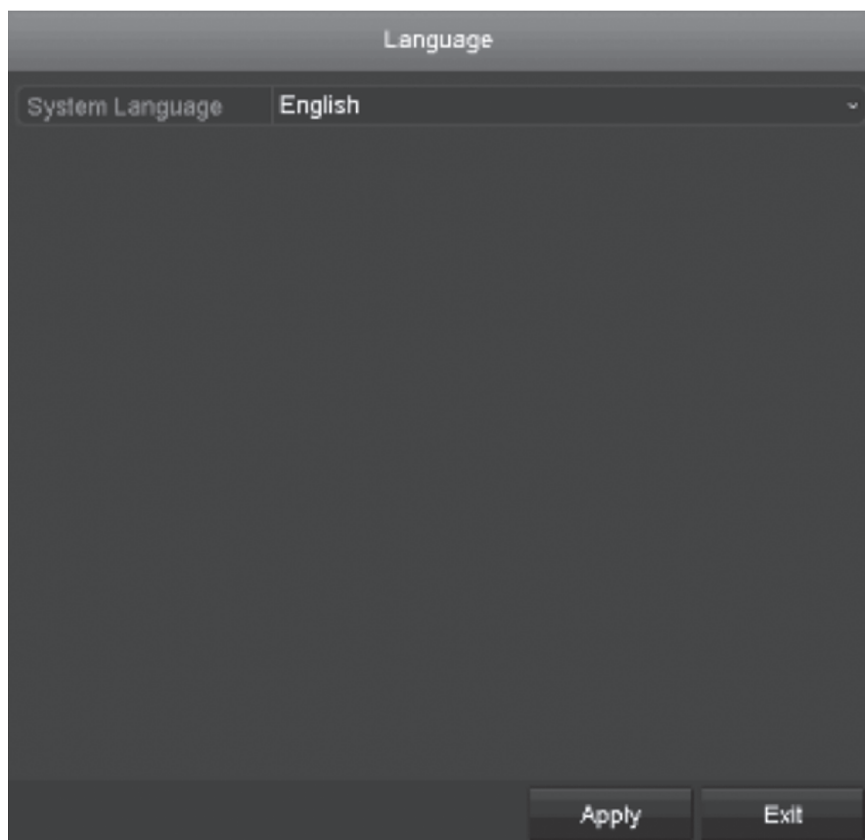
Yes No

No

3. Erstellen Sie ein Entsperrungsmuster für zukünftigen Schnellzugriff.

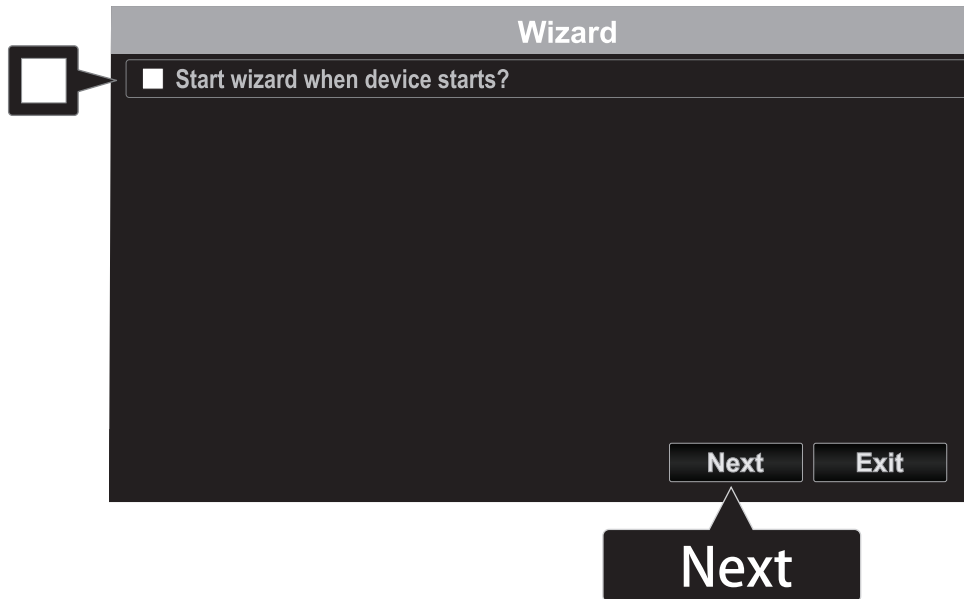


4. Wählen Sie Ihre gewünschte sprache und klicken Sie auf **Apply** (Übernehmen).

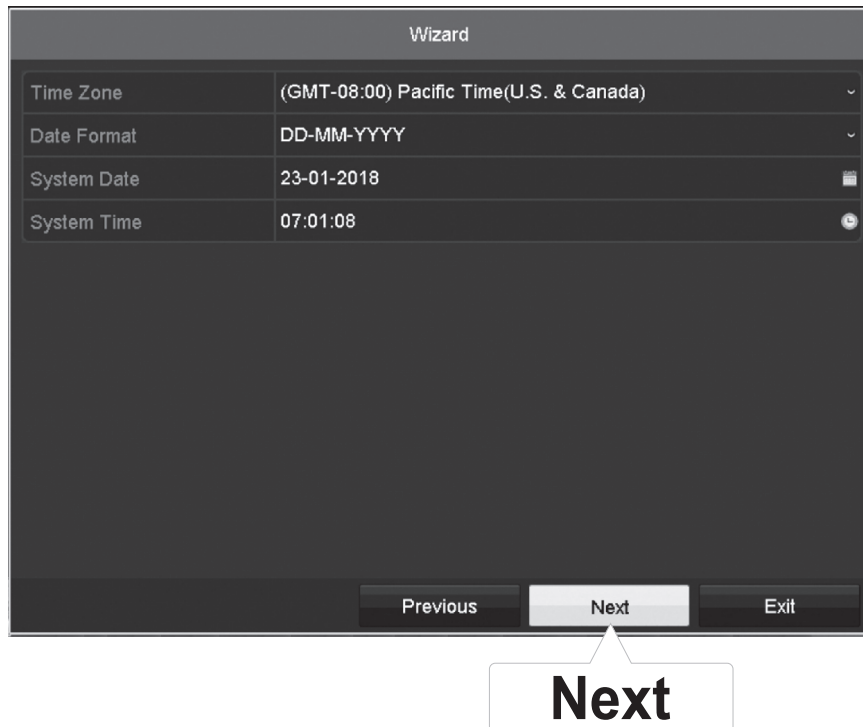


Apply

5. Entfernen Sie den Haken bei “Einrichtungsassistent starten, wenn das Gerät startet?”, um zu vermeiden, dass der Einrichtungsprozess jedes Mal gestartet wird, wenn der TV-NVR408 / TV-NVR416 hochgefahren wird (optional) und klicken Sie auf “**Next (Weiter)**”.



6. Konfigurieren Sie die Netzwerkeinstellungen für das Gerät und klicken Sie auf “**Next (Weiter)**”.



7. Konfigurieren Sie die Port-Einstellungen für das Gerät und klicken Sie auf **“Next (Weiter)”**.

Wizard	
Network Type	10/100/1000 Self-adaptive
Enable DHCP Client	<input checked="" type="checkbox"/>
IPv4 Address	192 . 168 . 32 . 105
IPv4 Subnet Mask	255 . 255 . 255 . 0
IPv4 Default Gateway	192 . 168 . 32 . 1
Enable Obtain DNS Serv...	<input checked="" type="checkbox"/>
Primary DNS Server	192.168.32.1
Secondary DNS Server	
Internal NIC IPv4 Address	192 . 168 . 254 . 1
Previous Next Exit	

Next

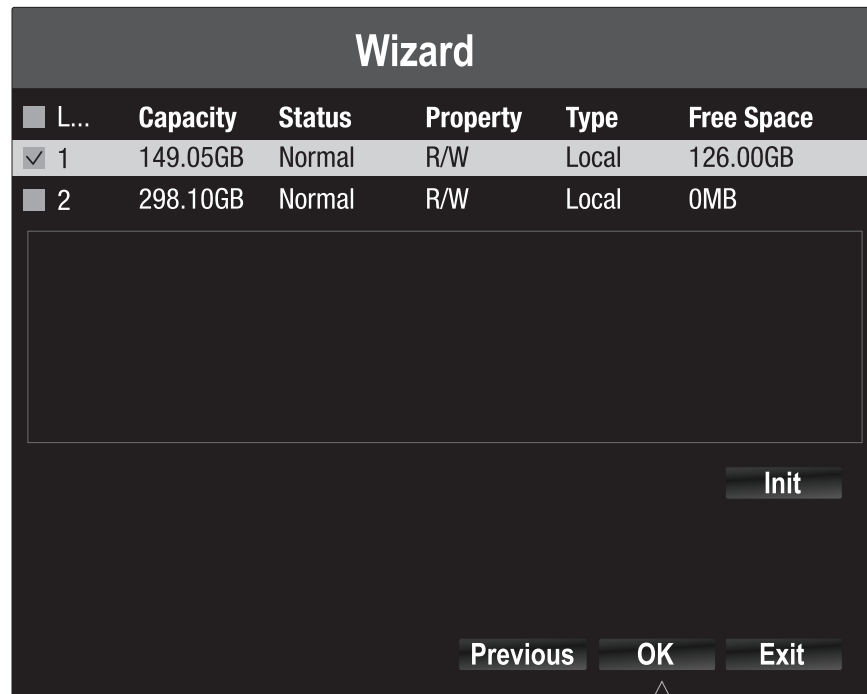
8. Konfigurieren Sie das Gerät, fügen Sie Kameras hinzu und klicken Sie auf **“Next (Weiter)”**.

Wizard	
Server Port	8000
HTTP Port	80
RTSP Port	554
Enable UPnP	<input checked="" type="checkbox"/>
Enable DDNS	<input type="checkbox"/>
DDNS Type	dyn.com
Server Address	
Device Domain Name	
Status	DDNS is disabled.
UserName	
Password	
Previous Next Exit	

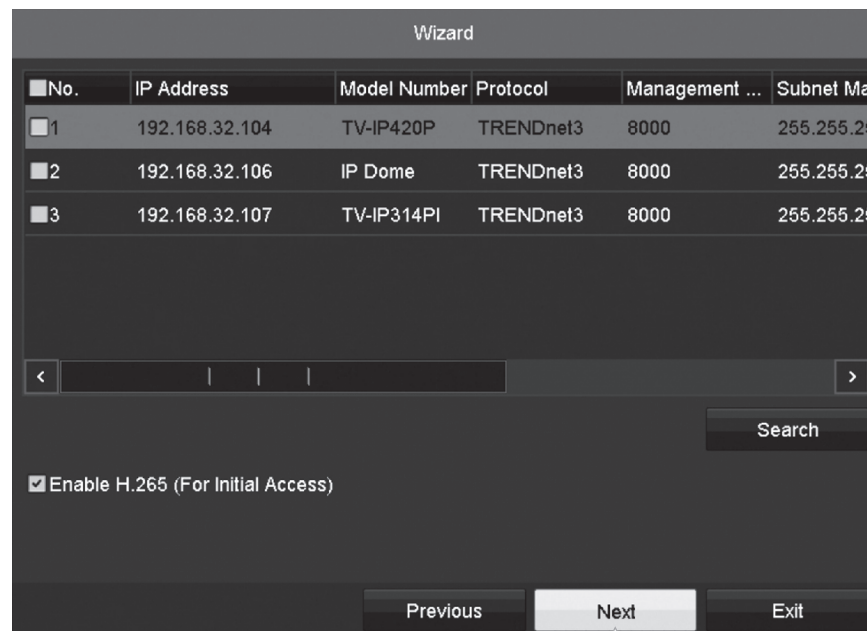
Next

9. Wählen Sie die Festplatte aus, auf die Sie aufzeichnen wollen (initialisieren und formatieren sie die Festplatte falls notwendig) dann klicken sie auf **“OK”**.

Anmerkung: Weitere Informationen zum Aufzeichnen auf eine Sekundärfestplatte finden Sie im Benutzerhandbuch.



10. Fügen Sie Kameras aus Ihrem Netzwerk hinzu und klicken Sie auf **“Next (Weiter)”**.



Der Hardware-Einrichtungsprozess ist abgeschlossen und Sie gehen jetzt zur **Live View (Live-Ansicht)** über. Genaue Informationen finden Sie im Benutzerhandbuch.

3. Beginn der Aufzeichnung

1. Klicken Sie in der Live-Ansicht mit rechtem Mausklick auf eine beliebige Stelle des Bildschirms.



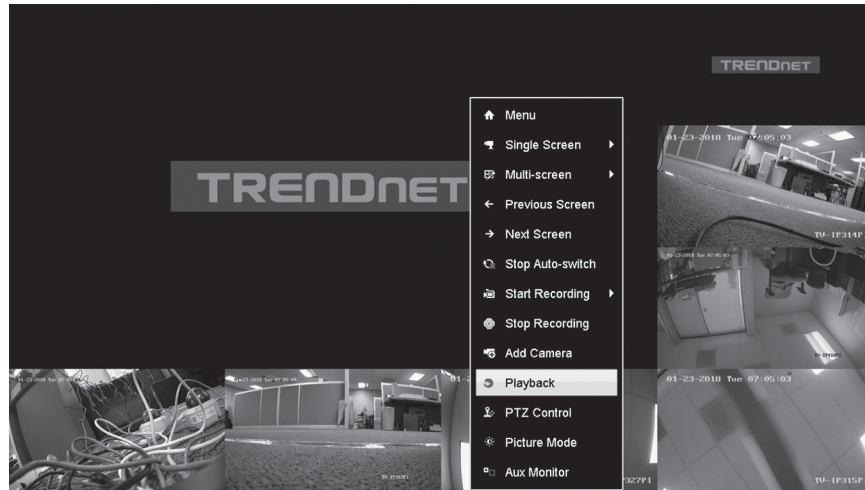
2. Ein kurzes Menü erscheint. Wählen Sie **Start Recording (Aufzeichnung starten)** aus und klicken Sie auf **Continuous Record (Fortlaufende Aufzeichnung)**.



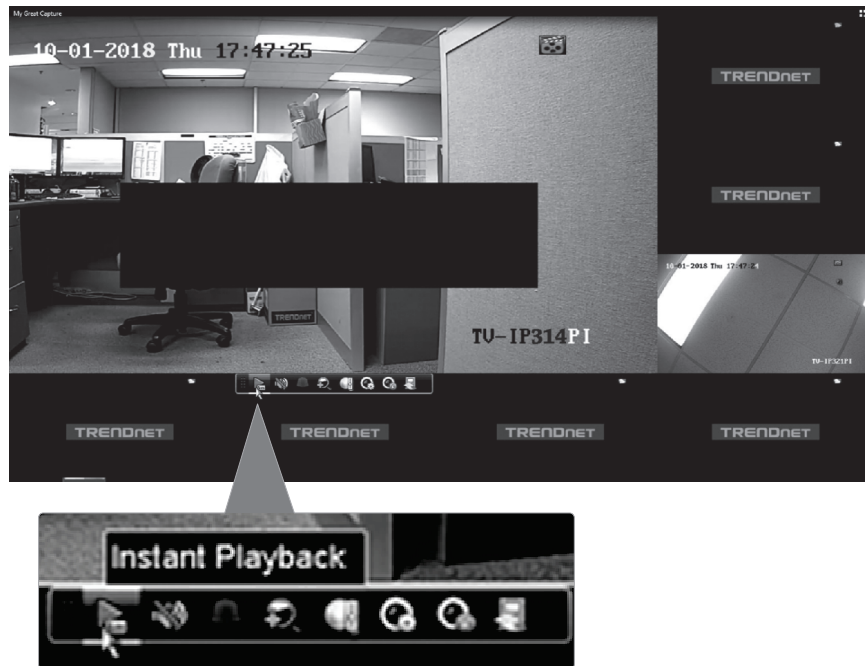
3. Klicken Sie auf **Yes (Ja)**, um die fortlaufende Aufzeichnung zu bestätigen (weitere, fortgeschrittene Videoaufzeichnungsfunktionen finden Sie im Benutzerhandbuch).

4. Sofortwiedergabe

1. Klicken Sie in Liveansicht mit der linken Maustaste) auf den Bildschirm, den Sie wiedergeben möchten.



2. Klicken Sie auf “Instant Playback (Sofortwiedergabe)”, um die letzten 5 Minuten der Aufzeichnung wiederzugeben.



Im Benutzerhandbuch finden sie weitere fortgeschrittene Video-Wiedergabefunktionen.

Certifications

This device can be expected to comply with Part 15 of the FCC Rules provided it is assembled in exact accordance with the instructions provided with this kit. Operation is subject to the following conditions:
(1) This device may not cause harmful interference
(2) This device must accept any interference received including interference that may cause undesired operation.



Waste electrical and electronic products must not be disposed of with household waste. Please recycle where facilities exist. Check with your Local Authority or Retailer for recycling advice.

Applies to PoE Products Only: This product is to be connected only to PoE networks without routing to the outside plant.

Note

The Manufacturer is not responsible for any radio or TV interference caused by unauthorized modifications to this equipment. Such modifications could void the user's authority to operate the equipment.

Advertencia

En todos nuestros equipos se mencionan claramente las características del adaptador de alimentación necesario para su funcionamiento. El uso de un adaptador distinto al mencionado puede producir daños físicos y/o daños al equipo conectado. El adaptador de alimentación debe operar con voltaje y frecuencia de la energía eléctrica domiciliar existente en el país o zona de instalación.

Technical Support

If you have any questions regarding the product installation, please contact our Technical Support.
Toll free US/Canada: **1-866-845-3673**
Regional phone numbers available
at www.trendnet.com/support

Product Warranty Registration

Please take a moment to register your product online. Go to TRENDnet's website at:
www.trendnet.com/register

TRENDnet

20675 Manhattan Place
Torrance, CA 90501
USA