

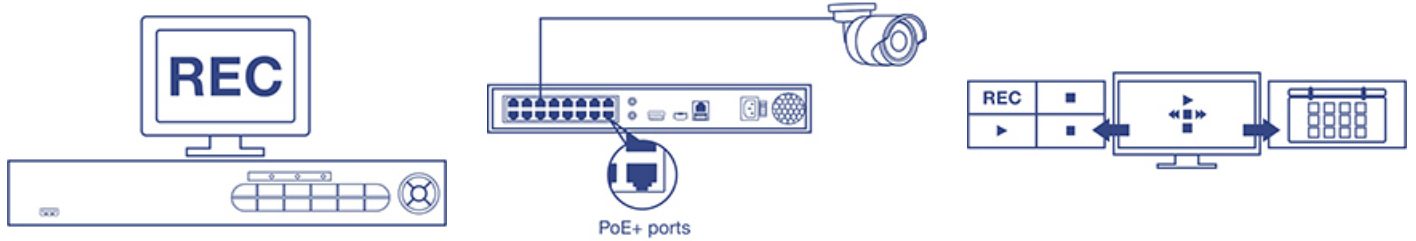


## NVR PoE+ HD de 16 canales

TV-NVR216 (v1.0R)

- Videograbadora independiente de red PoE+ con 16 canales
- Conectar y listo para hasta 16 cámaras\* PoE de TRENDnet
- Grabación de video a 1080p concurrente para todos los canales
- Las dos bahías SATA II de 3.5" admiten hasta 12 TB de almacenamiento (6 TB por bahía, las unidades de disco duro se venden por separado)
- Más de tres semanas de grabación continua en HD\*\*
- Reproducción de video avanzada
- Incluye materiales para montaje en bastidor
- Potencia PoE disponible: 200W
- Admite cámara de red conforme con ONVIF

La NVR PoE+ HD independiente de 16 canales de TRENDnet, modelo TV-NVR216, ofrece una solución completa de administración de cámaras con opción de montaje en bastidor. La NVR conecta en red y alimenta hasta dieciséis cámaras PoE\*. Instale hasta 12 TB de almacenamiento (los discos duros se venden por separado) para grabar más de tres semanas de video continuo a partir de dieciséis cámaras PoE HD\*\*. La TV-NVR216 ofrece reproducción avanzada de video y cuenta con una app gratuita para iOS®/Android™.



### NVR HD independiente

Esta NVR HD independiente a 1080p admite una capacidad de almacenamiento total de hasta 12 TB y alimenta hasta dieciséis cámaras de red PoE; las unidades de disco duro, las cámaras y la pantalla se venden por separado.

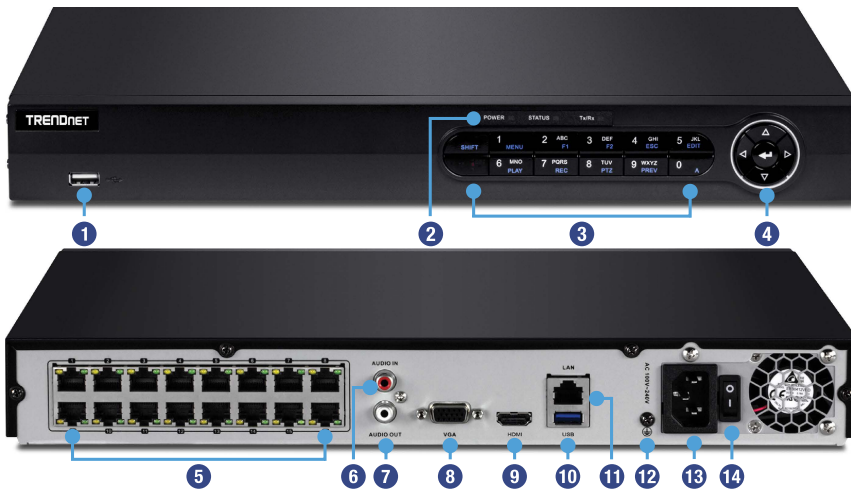
### Conectar, utilizar y alimentar

La NVR detecta automáticamente y alimenta las cámaras PoE\* de TRENDnet; basta con conectar cámaras PoE de TRENDnet compatibles para comenzar a grabar video destinado a la vigilancia.

### Interfaz intuitiva

Los usuarios encontrarán la interfaz de administración intuitiva y fácil de usar; explore con rapidez las preferencias de visualización en directo, los horarios de grabación y las opciones avanzadas de reproducción.

## Solución de redes



- 1 USB 2.0
- 2 Indicadores LED
- 3 Control de botón de arranque
- 4 Botón de navegación
- 5 Puerto PoE+
- 6 Entrada de audio
- 7 Salida de audio
- 8 Puerto VGA
- 9 Puerto HDMI
- 10 Puerto USB 3.0
- 11 Puerto LAN
- 12 Punto de conexión a tierra
- 13 Puerto de alimentación
- 14 Switch de encendido / apagado

## Hardware



### Puertos PoE+

Utilice inmediatamente las cámaras de red PoE\* de TRENDnet tras conectarlas a los dieciséis puertos PoE+, con una potencia total disponible de 200W



### Almacenamiento

Las dos bahías SATA II de 3.5" admiten hasta 12 TB de almacenamiento total (6 TB por bahía, las unidades de disco duro se venden por separado)



### Puerto de enlace ascendente de red

Puerto de enlace ascendente de red Ethernet Gigabit



### Interfaz de visualización

Interfaces HDMI y VGA



### Puertos de audio

Puertos de entrada y salida de audio



### Puertos USB

Un puerto USB para el mouse (ratón) incluido y uno para la copia de respaldo de la configuración



### Mouse (ratón) incluido

Admite ratón y teclado (el teclado se vende por separado)



### Montaje en bastidor

Incluye materiales para montaje en bastidor

## Administración



### Aplicación para dispositivos móviles

Visualice video en directo en un dispositivo móvil mediante las aplicaciones gratuitas para iOS® y Android™



### Acceso remoto

Acceso a la NVR por Internet



### Configuración de la cámara

Reconoce automáticamente las cámaras\* de TRENDnet y funciona con la mayoría de cámaras de red PoE



### Controles de visualización en vivo (Live View)

Múltiples opciones de visualización de cámaras con función de autoexploración



### Administración de las cámaras

Para cada cámara, administre la visualización en pantalla (OSD), la configuración de imagen, las funciones de movimiento vertical, horizontal y zoom, la detección de movimientos, las máscaras de privacidad, la detección de manipulación y la pérdida de video



### Grabación de video

- Resolución máxima para todas las cámaras concurrentemente: Video Full HD a 1080p a 30 fps en formato comprimido H.264
- Máximo para una sola cámara: Resolución de 6 MP en compresión H.264



### Tiempo de grabación

- Más de tres semanas de grabación por cámara con almacenamiento de 12 TB (los discos duros se venden por separado) y 16 cámaras de 1080p a 30 fps con VBR medio
- Más de un mes de grabación por cámara con almacenamiento de 12 TB (los discos duros se venden por separado) y 16 cámaras de 720p a 30 fps con VBR medio



### Grabación programada

Cree programas semanales de grabación continua o detectada por movimientos para cada cámara, con sobreescripción de video una vez se alcance la capacidad de almacenamiento



### Reproducción avanzada

Reproducción avanzada de video archivado con calendario y cronograma de consulta rápida



### Exportación de video

Exporte y archive rápidamente el video grabado



DDNS

### Compatibilidad con DNS dinámico

Compatible con dyn.com y NO-IP.com



IPv6

### IPv6

Compatible con IPv6



ONVIF

### ONVIF

Admite cámara de red conforme con ONVIF

## Especificaciones

### Salida de video

- HDMI/VGA
- Resolución:
  - 1920 × 1080P/60 Hz
  - 1600 × 1200P/60 Hz
  - 1280 × 1024/60 Hz
  - 1280 × 720/60 Hz
  - 1024 × 768/60 Hz

### Audio

- Entrada con conector RCA (2.0Vp-p, 1 kΩ)
- Salida con conector RCA

### Grabación

- Grabación simultánea de 16 canales a hasta 1080p y 30 fps
- 2 interfaces SATA para unidades de disco duro o SSD de hasta 6 TB cada una

### Reproducción

- Resolución de la reproducción: 6 MP, 1080p, UXGA, 720p, VGA, 4CIF, DCIF, 2CIF, CIF, QCIF

### Estándares de hardware

- IEEE 802.3
- IEEE 802.3u
- IEEE 802.3x
- IEEE 802.3ab
- IEEE 802.3af
- IEEE 802.3at

### Interfaz del dispositivo

- Un puerto de red Gigabit
- 16 puertos de red de cámara PoE+ a 10/100 Mbps
- 1 conector USB 2.0, 1 USB 3.0
- Puerto HDMI
- Puerto VGA
- Puerto entrada / salida de audio analógico
- Puerto de alimentación
- Indicadores LED (alimentación, almacenamiento y trabajo en red)

### Protocolo de red

- IPv4, IPv6, UDP, TCP, ICMP, SSL, TLS, ONVIF v2.2
- DHCP, NTP, DNS, DDNS, SMTP, FTP, SNMP v2
- HTTP, UPnP, RTSP, RTP, RTCP

### Temperatura de funcionamiento

- -10 - 55 °C (14 - 131 °F)

### Humedad admitida

- Máx. 90% (sin condensación)

### Certificaciones

- CE
- FCC
- UL

### Dimensions

- 380 x 270 x 45 mm (15 x 11 x 1.8 pulgadas)

### Peso

- 3.2 kg (7 lb.)

### Alimentación

- Entrada: 100 – 240 V AC, 50/60 Hz
- Consumo: 15 vatios máx. (sin PoE)

### PoE

- PoE 802.3at (máximo 30W por puerto)
- Potencia PoE total disponible: 200W
- Conectar y listo con cámaras PoE de TRENDnet\*

### Interfaz de administración

- Visualización en vivo (Live View): Visualizaciones simultáneas 2x2, 3x3, 4x4, 1+5, 1+7 o cambio automático a visualización única.
- Grabación programada: continua y activada por detección de movimientos, con excepciones opcionales por vacaciones.
- Configuración de cámara de respaldo mediante NVR\*: visualización en pantalla, configuración de pantalla: brillo, contraste, saturación, desplazamiento vertical, horizontal y zoom, opción de detección de movimientos, manipulación de video y pérdida de video.
- Programación de horarios de grabación personalizados para vacaciones
- Reproducción avanzada: reproducción de múltiples canales simultáneamente y búsqueda de grabaciones de video con etiquetas o eventos especiales
- Exportación de video: etiquetado, recorte y exportación de secuencias de video
- Unidad de DD: formato de disco codificado, pruebas y monitorización del estado del disco S.M.A.R.T., detección de sectores erróneos,

asignación de cuotas de almacenamiento para cada canal de video, reciclaje de antiguos espacios de grabación o envío de advertencias por correo electrónico al administrador cuando se llena el disco

- Almacenamiento externo por USB: actualización de firmware, importación/exportación de registros y archivo de configuración, exportación de archivos de video grabados, búsqueda y reproducción de videos directamente desde el almacenamiento externo
- Configuración de visualización local en vivo: permite definir la disposición de la pantalla y la secuencia de visualización de canales
- Mensajes de alerta: almacenamiento lleno, error de almacenamiento, red desconectada, conflicto de IP, acceso al sistema no autorizado y excepciones de grabación
- Servicios de DNS dinámico disponibles: Dyn.com y NO-IP.com
- Configuración de administración: 32 cuentas de usuario como máximo
- Gráfica de tráfico y estadísticas para la administración de la red

### App IPView de TRENDnet

- App gratuita para iOS® y Android™
- Visualice video en vivo de su NVR desde su dispositivo móvil
- Capte instantáneas
- Zoom Digital / Zoom Óptico

### Garantía

- Limitada a 2 años

### Contenido del paquete

- TV-NVR216 (sin unidad de disco duro instalada)
- CD-ROM (Herramienta y Guía del usuario)
- Adaptador de corriente (12V DC)
- Cable de red (1.8 m / 6 pies)
- HDMI cable (1.8 m / 6 pies)
- Ratón (mouse) óptico
- Control remoto de IR
- Cables de alimentación / cables de datos SATA
- Guía de instalación rápida
- Materiales para montaje en bastidor

\* Véase la lista de cámaras compatibles

\*\* Tres semanas de grabación continua de 16 cámaras con una resolución de 1080p a 30 fps (VBR medio) y con 12 TB de almacenamiento (las unidades de disco duro se venden por separado)

