

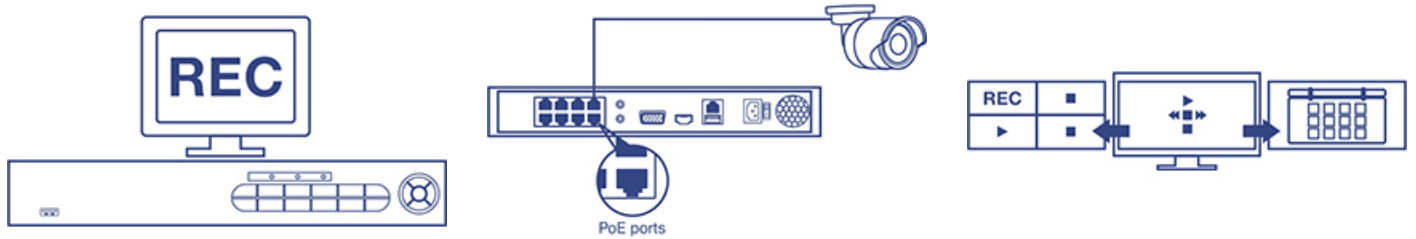


NVR PoE+ HD de 8 canales con disco duro de 2 TB

TV-NVR208D2 (v1.0R)

- Videograbadora independiente de red PoE+ con 8 canales
- Conectar y listo hasta 8 cámaras* PoE de TRENDnet
- Grabación de video HD a 1080p concurrente para todos los canales
- La unidad de disco duro preinstalada de 2 TB ofrece una semana de grabación continua de video a 1080p***
- Las dos bahías SATA II de 3.5" admiten hasta 12 TB de almacenamiento (6 TB máx. por bahía, las unidades de disco duro adicionales se venden por separado)
- Reproducción de video avanzada
- Admite montaje en bastidor
- Potencia PoE disponible: 120 vatios
- Admite cámara de red conforme con ONVIF

La NVR HD de 8 canales de TRENDnet, modelo TV-NVR208D2, ofrece una solución completa de administración de cámaras con opción de montaje en bastidor. Esta NVR incluye una unidad de disco duro de 2 TB preinstalada y conecta hasta ocho cámaras*. Instale hasta 12 TB de almacenamiento (los discos duros adicionales se venden por separado) para grabar cuatro semanas de video continuo a partir de ocho cámaras HD**. La TV-NVR208D2 ofrece reproducción avanzada de video y una app gratuita para iOS® / Android™.



NVR HD independiente

Esta NVR HD independiente a 1080p ofrece una unidad de disco duro preinstalada de 2 TB, admite una capacidad de almacenamiento total de hasta 12 TB y administra hasta ocho cámaras de red; las cámaras y la pantalla se venden por separado.

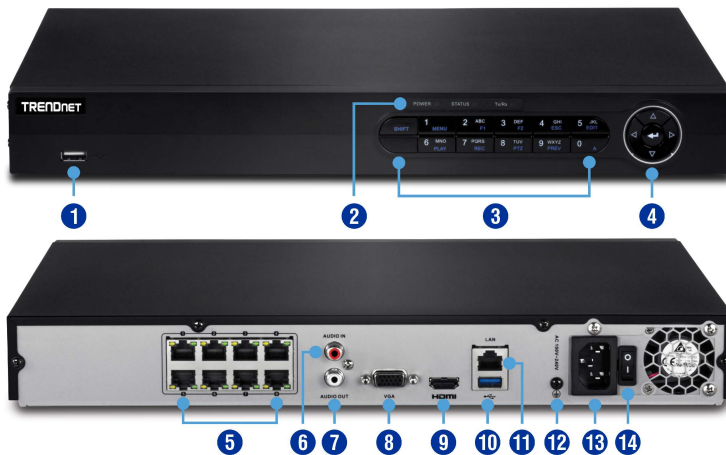
Instalación de conectar y listo

La NVR detecta automáticamente y alimenta las cámaras* de TRENDnet; basta con conectar cámaras PoE de TRENDnet compatibles para comenzar a grabar video destinado a la vigilancia.

Interfaz intuitiva

Los usuarios encontrarán la interfaz de administración intuitiva y fácil de usar; explore con rapidez las preferencias de visualización en directo, los horarios de grabación y las opciones avanzadas de reproducción.

Solución de redes



- | | | | |
|---|------------------------------|----|-------------------------------|
| 1 | USB 3.0 | 8 | Puerto VGA |
| 2 | Indicadores LED | 9 | Puerto HDMI |
| 3 | Control de botón de arranque | 10 | Puerto USB 3.0 |
| 4 | Botón de navegación | 11 | Puerto LAN |
| 5 | Puertos PoE | 12 | Tierra |
| 6 | Entrada de audio | 13 | Puerto de alimentación |
| 7 | Salida de audio | 14 | Switch de encendido / apagado |

Hardware



Puertos PoE+

Utilice inmediatamente las cámaras de red PoE* de TRENDnet tras conectarlas a los dieciséis 8 PoE+, con una potencia total disponible de 120 W



Almacenamiento

Las dos bahías SATA II de 3.5" admiten hasta 12 TB de almacenamiento total (dos unidades de disco duro incluidas, 6 TB máx. por bahía)



Puerto de enlace ascendente de red

Puerto de enlace ascendente de red Ethernet Gigabit



Interfaz de visualización

Interfaces HDMI y VGA



Puertos de audio

Puertos de entrada y salida de audio



Puertos USB

Un puerto USB para el mouse (ratón) incluido y uno para la copia de respaldo de la configuración



Mouse (ratón) incluido

Admite ratón y teclado (el teclado se vende por separado)



Montaje en bastidor

Incluye materiales para montaje en bastidor

Administración



Aplicación para dispositivos móviles

Visualice video en directo en un dispositivo móvil mediante las aplicaciones gratuitas para iOS® y Android™



Acceso remoto

Acceso a la NVR por Internet



Configuración de la cámara

Reconoce automáticamente las cámaras* de TRENDnet y funciona con la mayoría de cámaras de red PoE



Visualización en vivo (Live View)

Múltiples opciones de visualización de cámaras con función de autoexploración



Administración de las cámaras

Para cada cámara, administre la visualización en pantalla (OSD), la configuración de imagen, las funciones de movimiento vertical, horizontal y zoom, la detección de movimientos, las máscaras de privacidad, la detección de manipulación y la pérdida de video



Grabación de video

- Resolución máxima para todas las cámaras concurrentemente: Video Full HD a 1080p y a 30 fps en formato comprimido H.264 compression
- Máximo para una sola cámara: Resolución de 6 MP en compresión H.264



Tiempo de grabación

- Una semana de grabación continua por cámara gracias a la unidad de disco duro preinstalada de 2 TB y 8 cámaras de 1080p a 30 fps (VBR medio) compression
- Cuatro semanas de grabación continua por cámara con almacenamiento de 12 TB (los discos duros se venden por separado) y 8 cámaras de 1080p a 30 fps (VBR medio)



Grabación programada

Cree programas semanales de grabación continua o detectada por movimientos para cada cámara, con sobreescritura de video una vez se alcance la capacidad de almacenamiento



Reproducción avanzada

Reproducción avanzada de video archivado con calendario y cronograma de consulta rápida



Exportación de video

Exporte y archive rápidamente el video grabado



Compatibilidad con DNS dinámico

Compatible con dyn.com y NO-IP.com



IPv6

Compatible con IPv6



ONVIF

Admite cámara de red conforme con ONVIF

Especificaciones

Salida de video

- HDMI / VGA
- Resolución:
 - 1920 × 1080P / 60Hz
 - 1600 × 1200P / 60Hz
 - 1280 × 1024 / 60Hz
 - 1280 × 720 / 60Hz
 - 1024 × 768 / 60Hz

Audio

- Entrada con conector RCA (2.0 Vp-p, 1 kΩ)
- Salida con conector RCA

Grabación

- Grabación simultánea de 8 canales a hasta 1080p y 30 fps
- 2 interfaces SATA para unidades de disco duro o SSD de hasta 6 TB cada una

Reproducción

- Resolución de la reproducción: 5MP, 3MP, 1080p, UXGA, 720p, VGA, 4CIF, DCIF, 2CIF, CIF, QCIF

Estándares de hardware

- IEEE 802.3
- IEEE 802.3u
- IEEE 802.3x
- IEEE 802.3ab
- IEEE 802.3af
- IEEE 802.3at

Interfaz del dispositivo

- Un puerto de red Gigabit
- 8 puertos de red de cámara PoE+ a 10/100 Mbps
- 1 disco duro de 2 TB
- 1 conector USB 2.0, 1 USB 3.0
- Puerto HDMI
- Puerto VGA
- Puerto entrada / salida de audio analógico
- Puerto de alimentación
- Indicadores LED (alimentación, almacenamiento y trabajo en red)

Puertos PoE

- PoE 802.3at (máximo 30 W por puerto)
- Potencia PoE total disponible: 120 W
- Conectar y listo con cámaras PoE de TRENDnet*

Protocolo de red

- IPv4, IPv6, UDP, TCP, ICMP, SSL, TLS, ONVIF v2.2

- DHCP, NTP, DNS, DDNS, SMTP, FTP, SNMP v2
- HTTP, UPnP, RTSP, RTP, RTCP

Temperatura de funcionamiento

- -10 ~ 55 °C (14 ~ 131 °F)

Humedad admitida

- Máx. 90% (sin condensación)

Certificaciones

- CE
- FCC
- UL 60950

Dimensions

- 380 x 310 x 45 mm (15 x 11 x 1.8 pulgadas)

Peso

- 3.3 kg (7.3 libras)

Alimentación

- Entrada: 100 – 240 V AC, 50/60 Hz
- Consumo eléctrico:
 - Placa base: 10 W máx.
 - Cargada plenamente con unidad de disco duro y PoE: 150 vatios máx.

Interfaz de administración

- Visualización en vivo (Live View): visualizaciones simultáneas 3x3, 1+7, 1+5, 2x2 o cambio automático a visualización única.
- Grabación programada: continua y activada por detección de movimientos, con excepciones opcionales por vacaciones.
- Configuración de cámara de respaldo mediante NVR*: Visualización en pantalla, configuración de visualización: brillo, contraste, saturación, desplazamiento vertical, horizontal y zoom, opción de detección de movimientos, manipulación de video y pérdida de video.
- Programación de horarios de grabación personalizados para vacaciones
- Reproducción avanzada: reproducción de múltiples canales simultáneamente y búsqueda de grabaciones de video con etiquetas o eventos especiales
- Exportación de video: etiquetado, recorte y exportación de secuencias de video
- Unidad de disco duro: formato de disco codificado, pruebas y monitorización del estado del disco S.M.A.R.T., detección de sectores erróneos, asignación de cuotas de almacenamiento para cada canal de video, reciclaje de antiguos espacios

de grabación o envío de advertencias por correo electrónico al administrador cuando se llena el disco

- Almacenamiento externo por USB: actualización de firmware, importación / exportación de registros y archivo de configuración, exportación de archivos de video grabados, búsqueda y reproducción de videos directamente desde el almacenamiento externo
- Configuración de visualización local en vivo: permite definir la disposición de la pantalla y la secuencia de visualización de canales
- Mensajes de alerta: almacenamiento lleno, error de almacenamiento, red desconectada, conflicto de IP, acceso al sistema no autorizado y excepciones de grabación
- Servicios de DNS dinámico disponibles: Dyn.com y NO-IP.com
- Configuración de administración: 32 cuentas de usuario como máximo
- Gráfica de tráfico y estadísticas para la administración de la red

App IPView de TRENDnet

- App gratuita para iOS® y Android™
- Visualice el video de su NVR desde su dispositivo móvil
- Capte instantáneas
- Zoom

Garantía

- Limitada a 2 años

Contenido del paquete

- TV-NVR208
- 1 disco duro de 2 TB
- CD-ROM (Herramienta y Guía del usuario)
- Cable de corriente (1.8 m / 6 pies)
- Cable de red (1.8 m / 6 pies)
- Cable HDMI (1.8 m / 6 pies)
- Ratón (mouse) óptico
- Control remoto de IR
- Cables de alimentación / cables de datos SATA
- Guía de instalación rápida
- Materiales para montaje en bastidor

*Véase la lista de cámaras compatibles

** Cuatro semanas de grabación continua de 8 cámaras con una resolución de 1080p a 30 fps (VBR medio) y con 12 TB de almacenamiento (unidades de disco duro no incluidas)

*** Una semana de grabación continua por cámara gracias a la unidad de disco duro preinstalada de 2 TB y 8 cámaras de 1080p a 30 fps (VBR medio)

