



Quick Installation Guide



TV-IP600
TV-IP600W
H/W: V1

Table of Contents

| | |
|---|----|
| Español | 1 |
| 1. Antes de iniciar | 1 |
| 2. Instalación y configuración del Hardware | 3 |
| Troubleshooting | 10 |



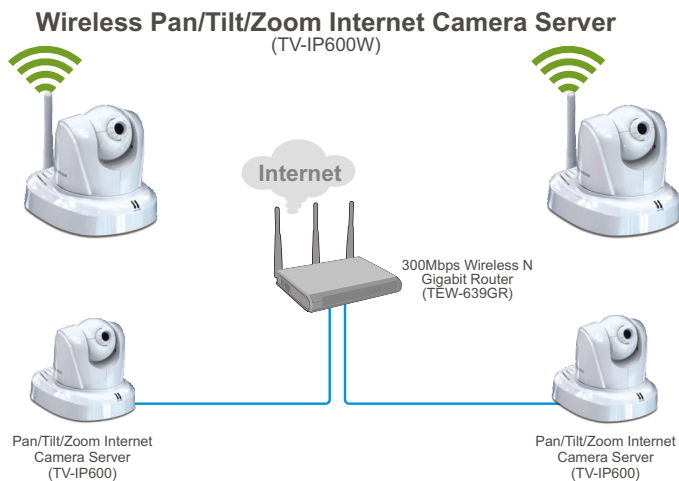
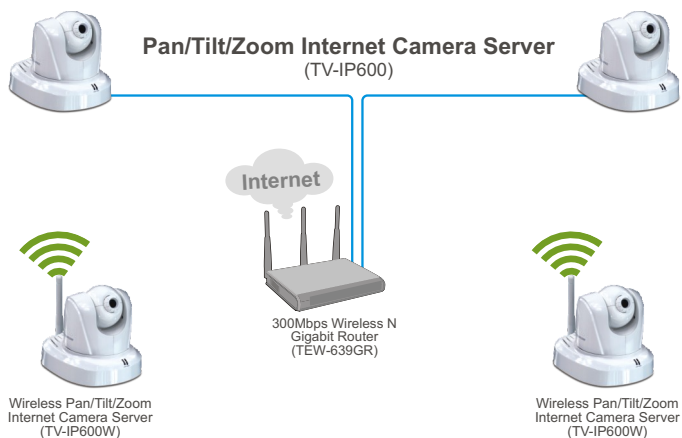
Contenidos del paquete

- TV-IP600/TV-IP600W
- CD-ROM de la herramienta
- Guía de instalación rápida multilingüe
- 1 antena desmontable de 2dBi
- CableR J-45
- Kit de montaje
- Adaptador de corriente (5V, 2.5A)

Requisitos del sistema

- Adaptador Ethernet a 10/100Mbps
- Unidad de CD-ROM
- CPU: 2GHz processor o superior
- Memoria: 256MB RAM o superior/ 512MB RAM o superior (Windows Vista)
- Resolución VGA: 800 x 600 o superior
- Web Browser: Internet Explorer (6.0 o superior)
- Enrutador inalámbrico o punto de acceso inalámbrico (TV-IP600W)
- Un servidor DHCP disponible, los enrutadores tienen por lo general un servidor DHCP integrado

Aplicación



2. Instalación y configuración del Hardware

Nota:

1. Se recomienda configurar la cámara IP desde un PC por cable.
2. Si desea usar el software IPView Pro 2.0, instale el software mediante un clic en **Install IPView Pro 2.0** (Instalar IPView Pro 2.0) en la ventana Autorun (Ejecución automática) y consulte la guía del usuario en el CD para más información.

1. Introduzca el CD-ROM de la herramienta en la unidad de CD-ROM

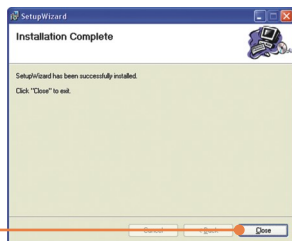
2. Haga clic en **Run setup.exe** (sólo para Windows Vista)

3. Haga clic en **Setup Wizard**.
(Asistente de instalación).

4. Haga clic en **Next** (Siguiente).
Siga las instrucciones del **Setup Wizard** (Asistente de instalación).



5. Haga clic en **Close** (Cerrar).



6. Haga doble clic en el icono de su escritorio **SetupWizard** (Asistente de instalación).



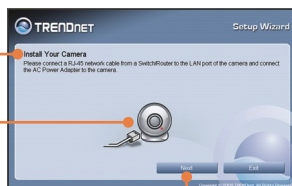
SetupWizard

7. Conecte antena a la cámara IP.



8. Conecte un cable de red RJ-45 del conmutador/enrutador al puerto Ethernet de la Cámara IP.

9. Conecte el adaptador eléctrico de AC al **Servidor de cámara de Internet** después a una toma de corriente.

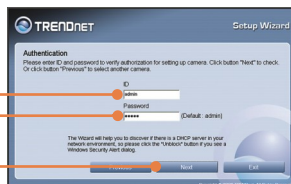


10. Haga clic en **Next** (Siguiente).

11. Seleccione la cámara IP y luego haga clic en **Next** (Siguiete).



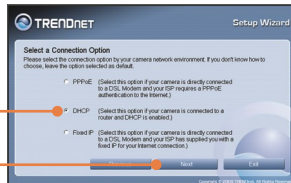
12. Introduzca su nombre de usuario y contraseña. Luego, haga clic en **Next** (Siguiete). Por defecto:
ID: **admin**
Contraseña: **admin**



13. Si desea cambiar la contraseña del administrador, haga clic en **Change Password** (Cambiar contraseña), introduzca la nueva contraseña, vuelva a escribir la nueva contraseña y luego haga clic en **Next** (Siguiete). Si no desea cambiar la contraseña, no marque la opción **Change Password** (Cambiar contraseña)
Nota: La contraseña puede tener hasta 8 caracteres



14. Seleccione **DHCP** y luego haga clic en **Next** (Siguiete)



Nota: Si tiene el TV-IP600, pase al paso 18. Si tiene el TV-IP600W, pase al paso 15.

15. Haga clic en **I want to use wireless for the camera** (Deseo usar la conexión inalámbrica para la cámara) y luego haga clic en **Next** (Siguiente).



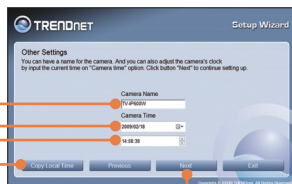
16. Haga clic en **Manually Setup Wireless** (Establecer configuración inalámbrica manualmente) y luego haga clic en **Next** (Siguiente).



17. Seleccione su conexión inalámbrica de la lista desplegable **AP disponible**. Si no le aparece su red inalámbrica, introduzca de forma manual el **SSID** de su red inalámbrica. Si tiene habilitado una encriptación, seleccione **Autentificación** (Autenticación), luego **Encryption** (Encriptación) y después su **Clave**. Luego, haga clic en **Next** (Siguiente).



18. Configure el **Camera Name** (Nombre de la cámara) y el **Camera Time** (Tiempo de la cámara). Haga clic en **Copy Local Time** (Copiar tiempo local) para configurar automáticamente el tiempo de la cámara de modo que coincida con el de su PC. Luego, haga clic en **Next** (Siguiete).



19. Haga clic en **Next** (Siguiete).



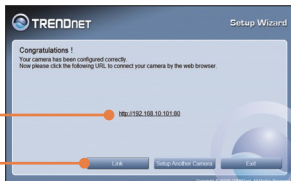
20. Espere mientras se guardan las configuraciones de su cámara.



21. Desconecte el cable RJ-45 y desconecte la alimentación. Luego, vuelva conectar la alimentación. Verifique que los indicadores LED de Power y Link están encendidos. Espere unos 30 segundos mientras se reinicia la cámara IP. Después, compruebe que los LEDs PWR y LNK están encendidos.

Nota: El TV-IP600W no funcionará de manera inalámbrica a menos que desconecte el cable Ethernet de la parte trasera de la cámara.

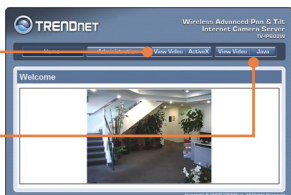
22. Haga clic en la siguiente URL o **enlace** para abrir la configuración del navegador.



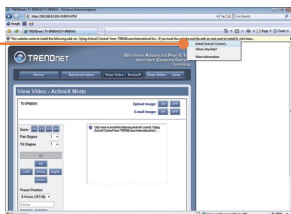
23. Introduzca el nombre de usuario y a contraseña, después haga clic en **OK**. Por defecto:
Nombre de usuario: **admin**
Contraseña: **admin**



24. Haga clic en **View Video | ActiveX** o **View Video | Java** (Ver video | ActiveX o ver video | Java) para ver el video en tiempo real.



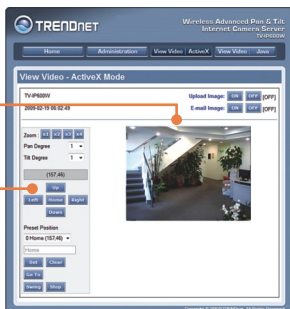
25. Configure el **Camera Name** (Nombre de la cámara) y el **Camera Time** (Tiempo de la cámara). Haga clic en **Copy Local Time** (Copiar tiempo local) para configurar automáticamente el tiempo de la cámara de modo que coincida con el de su PC. Luego, haga clic en **Next** (Siguiente).(ActiveX solamente).



26. Haga clic en **Install** (instalar).
(ActiveX solamente).



27. Le aparecerá el video en tiempo real.



28. Utilice los iconos de los comandos para controlar la cámara.

La instalación ha sido completada

Nota: Para obtener información más detallada sobre la configuración y las opciones de configuración avanzadas de la **TV-IP600/TV-IP600W**, por favor consulte la sección de resolución de problemas en el CD-ROM de la Guía del Usuario, o el sitio Web de Trendnet en <http://www.trendnet.com>.

Registre su producto

Para asegurar los más altos niveles de servicio y apoyo al cliente, registre su producto en línea en: www.trendnet.com/register
Gracias por elegir TRENDnet

Q1: SetupWizard is unable to detect my camera. What should I do?

A1: First, verify that you have followed all the steps in the Section 2: Hardware Installation and Configuration. Second, disable any software firewall programs such as ZoneAlarm or Norton Internet Security. If you are using Windows XP or Windows Vista, disable the built in firewall. Third, click on Re-Scan in the SetupWizard.

Q2: I do not have a DHCP server or DHCP is disabled on my network and I am unable to configure the TV-IP600/TV-IP600W. What should I do?

A2: First, go to the TCP/IP settings on your computer and assign a static IP address on your computer's network adapter in the subnet of 192.168.10.x. Since the default IP address of the TV-IP600/TV-IP600W is 192.168.10.30, do not assign a static IP address of 192.168.10.30 on your computer's network adapter. Second, open Internet Explorer and enter <http://192.168.10.30> into the address bar.

Q3: The Image is blurry. How can I adjust the focus on the IP Camera?

A3: You can adjust the IP Camera's focus by rotating the lens.

Q4: Live video does not appear when I click on Live View. What should I do?

A4: First, make sure that you are using a browser that supports ActiveX or Java. Second, when viewing in ActiveX mode, make sure that you added ActiveX control. See steps 25 to 26 in Section 2: **Hardware Installation and Configuration**. Third, when viewing in Java mode, make sure that you have the latest version of Java installed. Please go to <http://www.java.com> to download the latest version of Java.

Q5: How do I connect the TV-IP600/TV-IP600W to my wireless router or access point?

A5: Make sure that you configure the camera to have the same SSID, encryption mode and key (if enabled). Follow the instructions in section 2: **Hardware Installation and Configuration** to configure the camera with the SSID and encryption key

Q6: After I successfully configured the TV-IP600/TV-IP600W to match my wireless network settings, I can not connect to the camera.

A6: First, verify that the wireless settings match your wireless network settings. Second, make sure to disconnect the Ethernet cable from the camera and verify that the **LINK** LED is blinking red.

Q7: I forgot my password. What should I do?

A7: Take a pin or paperclip and press the reset button on the back of the unit for 15 seconds. This will return settings back to factory defaults. Open up the SetupWizard program to find out the IP address of the camera (see step 11 in Section 2: **Hardware Installation and Configuration**). If you do not have a DHCP server on your network, the default IP address is 192.168.10.30. The default administrator ID and password is admin.

If you still encounter problems or have any questions regarding the **TV-IP600/TV-IP600W**, please contact TRENDnet's Technical Support Department.

Certifications

This equipment has been tested and found to comply with FCC and CE Rules.

Operation is subject to the following two conditions:

- (1) This device may not cause harmful interference.
- (2) This device must accept any interference received. Including interference that may cause undesired operation.



Waste electrical and electronic products must not be disposed of with household waste. Please recycle where facilities exist. Check with you Local Authority or Retailer for recycling advice.



NOTE: THE MANUFACTURER IS NOT RESPONSIBLE FOR ANY RADIO OR TV INTERFERENCE CAUSED BY UNAUTHORIZED MODIFICATIONS TO THIS EQUIPMENT. SUCH MODIFICATIONS COULD VOID THE USER'S AUTHORITY TO OPERATE THE EQUIPMENT.

ADVERTENCIA

En todos nuestros equipos se mencionan claramente las características del adaptador de alimentación necesario para su funcionamiento. El uso de un adaptador distinto al mencionado puede producir daños físicos y/o daños al equipo conectado. El adaptador de alimentación debe operar con voltaje y frecuencia de la energía eléctrica domiciliar existente en el país o zona de instalación.



TRENDnet®

Product Warranty Registration

Please take a moment to register your product online.
Go to TRENDnet's website at <http://www.trendnet.com/register>

TRENDnet®

20675 Manhattan Place
Torrance, CA 90501
USA