



## Quick Installation Guide



TV-IP501P  
TV-IP501W  
1.01

# Table of Contents

|   |    |
|---|----|
| Русский .....   | 1  |
| 1. Что нужно сделать в самом начале .....                             | 1  |
| 2. Установка и настройка оборудования .....                           | 3  |
| 3. Power-over-Ethernet (PoE) - установка (только для TV-IP501P) ..... | 10 |
| Troubleshooting .....   | 12 |

# 1. Что нужно сделать в самом начале



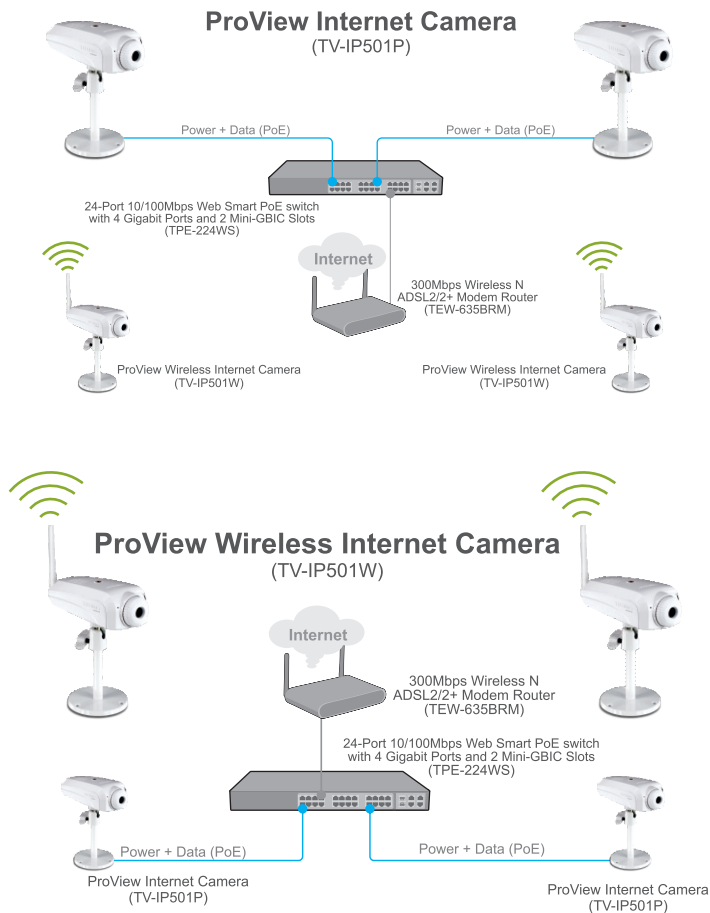
## Содержимое упаковки

- TV-IP501P/TV-IP501W
- CD-ROM (руководство пользователя и служебная программа)
- Руководство по быстрой установке на нескольких языках
- Категория 5 кабель Ethernet (3m/ 9.8ft.)
- AC Адаптер источника питания (5V, 2.5A)
- Комплект для монтажа камеры

## Системные требования

- Адаптер Ethernet 10/100 Мбит/с
- Дискковод CD-ROM
- ЦП: 2ГГц или выше
- Память: 256 МБ или более/ 512МБ или более (Windows Vista)
- Windows XP/Vista
- Разрешение VGA: 800 x 600 или больше
- Веб-браузер: Microsoft Internet Explorer 6.0 или выше
- Беспроводной маршрутизатор или беспроводная точка доступа (TV-IP501W)
- Доступный сервер DHCP - маршрутизаторы обычно имеют встроенный сервер DHCP
- Коммутатор Power Over Ethernet (напр., TPE-80WS) (только дляTV-IP501P) (необязательно)
- Инжектор (напр., TPE-111GI) (только для TV-IP501P) (необязательно)

## Применение

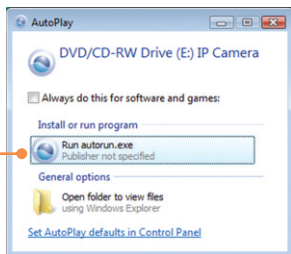


## 2. Установка и настройка оборудования

### Примечание:

1. Рекомендуется настроить конфигурацию IP-камеры с помощью компьютера, подключенного через провод.
2. Если необходимо использовать ПО IPViewPro 2.0, установите его, нажав **Install IPView Pro 2.0** в окне "Автозапуск". Более подробную информацию можно найти в руководстве пользователя на компакт-диске.

1. Вставьте компакт-диск с утилитой в дисковод CD-ROM.

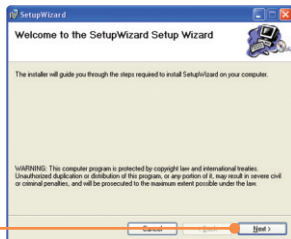


2. Нажмите **Run autorun.exe** (только для Windows Vista).

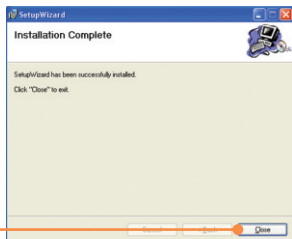
3. Нажмите на **Setup Winzard**.



4. Нажмите на **Next**. Затем Следуйте указаниям из **Setup Winzard**.



5. Нажмите на **Close** (Заккрыть).



6. Дважды щелкните на значке **SetupWizard** на рабочем столе.



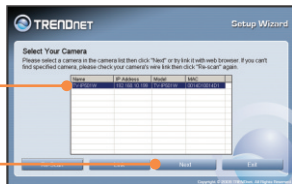
7. Подключите сетевой кабель RJ-45 к коммутатору/маршрутизатору и к порту Ethernet IP-камеры.



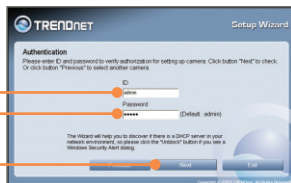
8. Подключите адаптер питания к **Интернет камере-серверу** и затем к сетевой розетке.

9. Нажмите на **Next**.

10. Выберите IP-камеру и нажмите **Next**.



11. Введите имя пользователя и пароль. Затем нажмите **Next**.  
По умолчанию:  
Идент. админ-ра: **admin**  
Пароль: **admin**



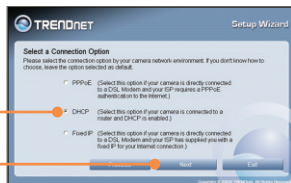
12. Введите **Имя камеры (Camera Name)** и **Время камеры (Camera Time)**.



13. Чтобы изменить пароль администратора, нажмите **Change Password**, введите новый пароль, повторите его, а затем нажмите **Next**.

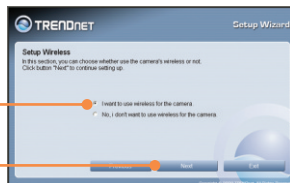


14. Выберите **DHCP** и нажмите **Next**.



**Примечание:** Если у вас устройство TV-IP501P, перейдите к шагу 17. Если у вас устройство TV-IP501W, перейдите к шагу 15.

15. Нажмите **I want to use wireless for the camera**, а затем нажмите **Next**.



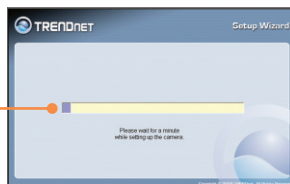
16. Выберите из выпадающего списка необходимую беспроводную сеть. Необходимые настройки беспроводной сети будут установлены автоматически. Если включено шифрование, введите ключ шифрования. А затем нажмите **Next**.



17. Нажмите на **Next**.



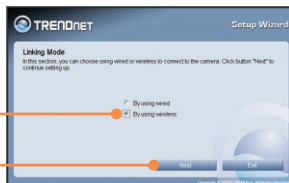
18. Дождитесь, пока настройки будут сохранены в камере.



**Примечание:** Если у вас устройство TV-IP501P, перейдите к шагу 22. Если у вас устройство TV-IP501W, перейдите к шагу 19.



19. Выберите **By Using Wireless** и нажмите **Next**.

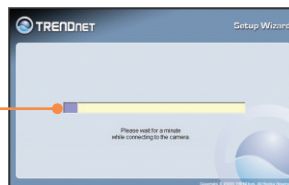


20. Отсоедините кабель RJ-45. Подождите минуту и нажмите **Next**.

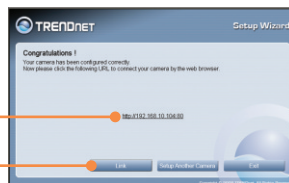


**Примечание:** Устройство TV-IP501W не будет производить беспроводное подключение до тех пор, пока не будет отсоединен кабель Ethernet от задней панели камеры.

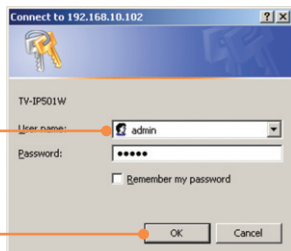
21. TV-IP501W необходимо около минуты для подключения к беспроводному маршрутизатору или точке доступа.



22. Нажмите на адрес или ссылку **Link**, чтобы открыть диалог настройки в браузере.



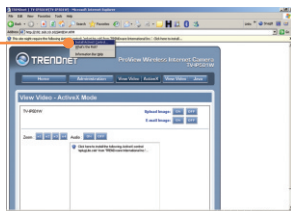
23. Введите имя пользователя и пароль, затем щелкните по кнопке **OK**.  
Имя пользователя: **admin**  
Пароль: **admin**



24. Нажмите **View Video | ActiveX** или **View Video | Java**.



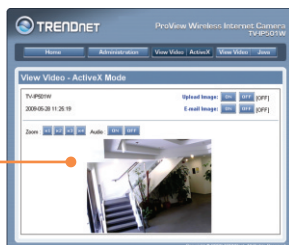
25. Если вы нажали **View Video | Active X**, нажмите правой кнопкой мыши на информационную панель Internet Explorer и выберите **Установить элемент управления ActiveX**.



26. Нажмите на **Install**.



27. Появится видеоизображение.



## Установка завершена.

**Примечание:** подробную информацию о конфигурации устройства **TV-IP501P/TV-IP501W** и его дополнительных настройках можно получить в разделе Устранение неисправностей из руководства пользователя на компакт-диске или на веб-сайте TRENDnet по адресу <http://www.trendnet.com>.

### Зарегистрируйте свой продукт

Для того, чтобы воспользоваться сервисным обслуживанием и поддержкой на высшем уровне, предлагаем вам зарегистрировать свой продукт в режиме онлайн здесь: [www.trendnet.com/register](http://www.trendnet.com/register)  
Благодарим Вас за то, что Вы выбрали TRENDnet

### 3. Power-over-Ethernet (PoE) установка (только для TV-IP501P)

#### Использование устройства TV-IP501P с коммутатором PoE

1. При помощи кабеля RJ-45 соедините коммутатор PoE (напр., TPE-80WS) с портом LAN камеры-сервера.



2. Убедитесь, что индикаторы светятся. См. шаг 4 в разделе «Установка оборудования».

## Использование устройства TV-IP501P с инжектором (TPE-111GI)

1. Подключите **кабель питания к инжектору**. Затем включите кабель питания в розетку.



2. Подключите кабель CAT-5e/6 от коммутатора к порту **DATA IN** устройства TPE-111GI.



3. Подключите кабель CAT-5e/6 от TV-IP501P к порту **DATA OUT** устройства TPE-111GI.



4. Убедитесь, что индикаторы светятся.

**Q1:** SetupWizard is unable to detect my camera. What should I do?

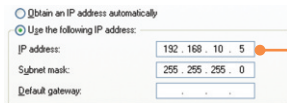
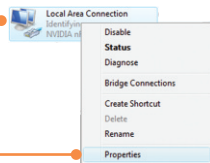
**A1:** First, verify that you have followed all the steps in the Section 2: Hardware Installation and Configuration. Second, disable any software firewall programs such as ZoneAlarm or Norton Internet Security. If you are using Windows XP or Windows Vista, disable the built in firewall. Third, click on Rescan in the SetupWizard.

**Q2:** I do not have a DHCP server or DHCP is disabled on my network and I am unable to configure the TV-IP501P/TV-IP501W. What should I do?

**A2:** First, go to the TCP/IP settings on your computer and assign a static IP address on your computer's network adapter in the subnet of 192.168.10.x. Since the default IP address of the TV-IP501P/TV-IP501W is 192.168.10.30, do not assign a static IP address of 192.168.10.30 on your computer's network adapter. Second, open Internet Explorer and enter <http://192.168.10.30> into the address bar. See the instructions below:

## Windows Vista

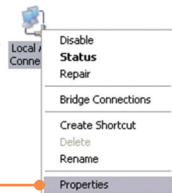
1. Go into the Control Panel, click Network and Internet, click Network and Sharing Center, click Manage Network Connections and then right-click the Local Area Connection icon and then click Properties.



2. Click Internet Protocol Version 4(TCP/IPv4) and then click Properties. Then click on Use the following IP address, and make sure you assign your network adapter an IP address in the subnet of 192.168.10.x.

## Windows XP/ 2000

1. Go into the Control Panel, double-click the Network Connections icon and then right-click the Local Area Connection icon and then click Properties.



Obtain an IP address automatically

Use the following IP address:

IP address: 192 . 168 . 10 . 5

Subnet mask: 255 . 255 . 255 . 0

Default gateway: . . .

2. Click Internet Protocol (TCP/IP) and then click Properties. Then click on Use the following IP address, and make sure you assign your network adapter an IP address in the subnet of 192.168.10.x.

**Q3:** The Image is blurry. How can I adjust the focus on the IP Camera?

**A3:** You can adjust the IP Camera's focus by rotating the lens.

**Q4:** When I click on View Image | ActiveX mode or View Image | Java Mode, the image does not load. What should I do?

**A4:** First, make sure that you are using a browser that supports ActiveX or Java. Second, make sure that ActiveX or Java is installed and enabled.

**Q5:** How do I connect the TV-IP501W to my wireless router or access point?

**A5:** Make sure that you configure the camera to have the same SSID, encryption mode and key (if enabled). Follow the instructions in section 2: Hardware Installation and Configuration to configure the camera with the SSID and encryption key.

**Q6:** After I successfully configured the TV-IP501W to match my wireless network settings, I can not connect to the camera.

**A6:** First, verify that the wireless settings match your wireless network settings. Second, make sure to disconnect the Ethernet cable from the camera and verify that the LNK LED is blinking red.

**Q7:** I forgot my password. What should I do?

**A7:** Take a pin or paperclip and press the reset button on the back of the unit for 15 seconds. This will return settings back to factory defaults. Open up the SetupWizard program to find out the IP address of the camera (see step 11 in Section 2: Configure the IP Camera. If you do not have a DHCP server on your network, the default IP address is 192.168.10.30. The default administrator ID and password is admin.

If you still encounter problems or have any questions regarding the TV-IP501P/TV-IP501W, please contact TRENDnet's Technical Support Department.

## Certifications

This equipment has been tested and found to comply with FCC and CE Rules.

Operation is subject to the following two conditions:

- (1) This device may not cause harmful interference.
- (2) This device must accept any interference received. Including interference that may cause undesired operation.



Waste electrical and electronic products must not be disposed of with household waste. Please recycle where facilities exist. Check with you Local Authority or Retailer for recycling advice.



**NOTE:** THE MANUFACTURER IS NOT RESPONSIBLE FOR ANY RADIO OR TV INTERFERENCE CAUSED BY UNAUTHORIZED MODIFICATIONS TO THIS EQUIPMENT. SUCH MODIFICATIONS COULD VOID THE USER'S AUTHORITY TO OPERATE THE EQUIPMENT.

## ADVERTENCIA

En todos nuestros equipos se mencionan claramente las características del adaptador de alimentación necesario para su funcionamiento. El uso de un adaptador distinto al mencionado puede producir daños físicos y/o daños al equipo conectado. El adaptador de alimentación debe operar con voltaje y frecuencia de la energía eléctrica domiciliar existente en el país o zona de instalación.





**TRENDnet**®

## Product Warranty Registration

Please take a moment to register your product online.  
Go to TRENDnet's website at <http://www.trendnet.com/register>

**TRENDnet**®

20675 Manhattan Place  
Torrance, CA 90501  
USA