



## Telecamera Multi-Sensore H.265 1080p Poe+ PTZ

TV-IP460PI (v1.0R)

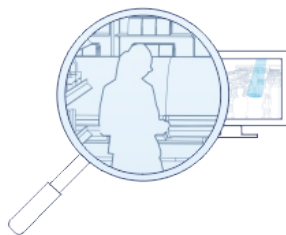
- Un sensore 2MP PTZ
  - Video HD (1920 x 1080) a 20 fps
  - Lunghezza focale: 2,8 - 12 mm
  - 4x zoom ottico e 8x zoom digitale
  - Zoom 3D Intelligente con Auto-Focus
- Tre sensori Fissi 2MP
  - Video HD (1920 x 1080) a 20 fps
  - Lunghezza focale: 2mm
- LED IR smart per visione notturna fino a 10 m (33 ft.)
- Bilanciamento dell'immagine Digital Wide Dynamic Range
- Risparmia sui costi d'installazione con Power over Ethernet (PoE)
- Registrazione del Programma per rilevazione movimento e allarmi via email
- Slot scheda Micro SD (fino a 256GB, non inclusa)
- Applicativo mobile gratuito iOS® e applicativo mobile Android™

La Telecamera Multi-Sensore H.265 1080p PoE+ PTZ di TRENDnet, modello TV-IP460PI, fornisce sorveglianza diurna e notturna con un range di visione notturna fino a 80 metri (33 ft.). Questa telecamera di sorveglianza multi-sensore HD presenta una lente 2MP PTZ con zoom ottico 4x e tre lenti fisse 2MP, che circondano la base della telecamera per fornire una copertura video a 360°. Con una telecamera di sorveglianza che funziona in modo efficiente come se fossero quattro, la telecamera di sorveglianza HD multi-sensore può essere perfettamente posizionata al centro di una stanza. Ciascun sensore della telecamera registra fino a video 2MP HD a 20 fps in un formato di compressione salva-spazio H.265. E' possibile visualizzare video live della telecamera di sorveglianza HD multi-sensore dal proprio dispositivo mobile, utilizzando le nostre app gratuite per dispositivi mobili, o dal vostro PC Windows® con il nostro software di gestione della telecamera da desktop gratuito e di livello professionale.



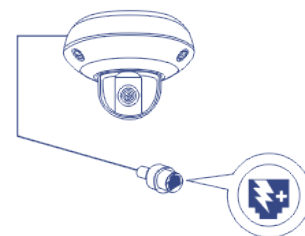
## Telecamera Multi-Sensore

Questa telecamera di sorveglianza multi-sensore HD presenta una lente 2MP PTZ con zoom ottico 4x e tre lenti fisse 2MP, che circondano la base della telecamera per fornire una copertura video a 360°.



## Zoom Ottico PTZ

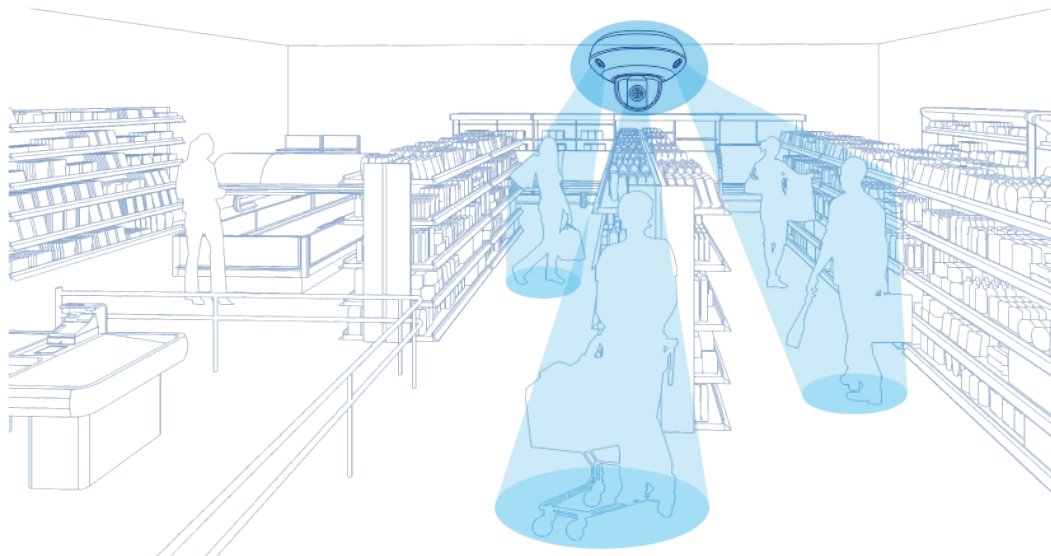
Le lenti integrate PTZ zoom ottico 4x permettono di regolare manualmente il campo di visuale da 120° – 56.6° per ottenere per la tua installazione l'ideale campo di visualizzazione.



## Power over Ethernet (PoE+)

PoE ti offre un risparmio sui costi d'installazione e la flessibilità per installare questa telecamera IR di rete fino a 100m (328 ft.) dalla tua apparecchiatura sorgente PoE+.

## SOLUZIONE DELLA RETE



Autocontrollo dell'abbagliamento (Smart IR)



Tre sensori Fissi 2MP

Un sensore 2MP PTZ



Tasto reset  
Slot Scheda Micro SD

Porta PoE+ 10/100Mbps

Jack microfono /  
altoparlante da 3.5mm

Presca di alimentazione

## CARATTERISTICHE



### Telecamera di Sorveglianza HD Multi-Sensore

Questa telecamera di sorveglianza multi-sensore HD presenta una lente 2MP PTZ con zoom ottico 4x e tre lenti fisse 2MP, che circondano la base della telecamera per fornire una copertura video a 360°



### PoE+

Risparmia sui costi d'installazione con Power over Ethernet (PoE+)



### Trigger Evento

Crea zone personalizzate di rilevamento di movimento per registrare video e mandare notifiche email quando una zona personalizzata viene attivata



### Lenti Zoom Ottico

Le lenti integrate PTZ zoom ottico 4x permettono di regolare manualmente il campo di visuale da 120° – 56.6°



### Memoria

Video registrazione su un dispositivo di archiviazione di rete o su una scheda Micro SD (fino a 256GB venduti separatamente)



### Intervallo Ampio dinamico Digitale (DWDR)

L'impostazione regolabile del DWDR migliora la qualità dell'immagine quando la telecamera viene esposta in ambienti con illuminazione a elevato contrasto. Queste impostazioni permettono di migliorare le aree scure dell'immagine rendendola più visibile



### Autocontrollo dell'abbagliamento (Smart IR)

L'IR intelligente regola dinamicamente i LED infrarossi (IR) abbassando l'intensità IR quando gli oggetti sono vicini e aumentando l'intensità IR quando gli oggetti sono più lontani. Visione notturna fino a 10 metri di distanza (33 ft.)



### Riproduzione avanzata

La telecamera di sorveglianza multi-sensore HD presenta una funzionalità avanzata di riproduzione dei video archiviati all'interno della telecamera



### Flessibilità di registrazione

Definire programmi personalizzati, utilizzando registrazioni continue 24/7 e modalità di registrazione in base all'evento.

## SPECIFICHE

### Lente fissa

- Lunghezza focale: 2mm @ F2.0
- Sensore: 1/ sensore CMOS 2.8"
- DWDR: 50dB
- Angolo di visualizzazione orizzontale: 128.5°

### Lente PTZ

- Lunghezza focale: 2,8 - 12 mm @ F2.0 – F2.4
- Sensore: 1/ sensore CMOS 2.8"
- Zoom ottico: 4x
- Zoom digitale: 8x
- DWDR: 50dB
- Angolo di visualizzazione orizzontale: 120° - 56.6° (Wide – Tele)
- Pan: Da 0° ~ 350°
- Inclinazione: Da 0° ~ 90°
- Distanza min.: 10mm – 1500mm (Wide – Tele)

### Hardware Standard

- IEEE 802.1x
- IEEE 802.3
- IEEE 802.3u
- IEEE 802.3x
- IEEE 802.3at

### Illuminazione minima

- IR spento: 0,01 lux
- IR acceso: 0 lux
- Distanza IR: 33 ft. (10m)
- Lunghezza d'onda LED IR: 850nm

### Compressione

- H.265+ / H.265
- H.264+ / H.264
- MJPEG

### Risoluzione

- Stream principale: H.265+/H.265/H.264+/H.264: 1920 x 1080 fino a 20 fps
- Stream secondario: H.265/H.264/MJPEG: 704 x 480 fino a 20 fps

### Interfaccia dispositivo

- Porta PoE+ 10/100Mbps
- Slot Scheda Micro SD
- Jack microfono / altoparlante da 3.5mm
- Presa di alimentazione
- Tasto reset

### Slot Micro SD

- Supporta Micro SD/SDHC/SDXC (Non incluso)
- Fino a 256GB

### Audio

- Audio bidirezionale
- Jack microfono / altoparlante da 3.5mm (microfono e altoparlante non incluso)

### Protocollo di rete

- IPv4, IPv6, UDP, TCP/IP
- DHCP, NTP, DDNS, SMTP, FTP, LLTD
- SNMP v1, v2c, v3, QoS/DSCP, IEEE 802.1X
- NFS, SMB/CIFS
- HTTP, HTTPS
- PPPoE
- UPnP, RTSP, RTP

### Standard

- ONVIF Profilo (S, G)

### Dimensioni

- 183 x 133,2 x 133,2 mm (7,2 x 5,25 x 5,25 in.)

### Peso

- 0.9 kg (2 lbs.)

### Temperatura di esercizio

- -10° – 50° C (14° – 122° F)

### Umidità

- Max. 90% senza condensa

## Energia

- Ingresso: PoE+
- Consumption: Max. 24W

## Interfaccia di gestione

- Supporta Multi-lingue: Inglese, Francese, Tedesco, Spagnolo e Portoghese
- Impostazioni immagine: Luminosità, Contrasto, Saturazione, Nitidezza, Tempo di Esposizione, Guadagno Luminosità dell'Immagine, Commutazione Giorno/Notte. Smart IR, Tecnologia di Ripresa Controluce (BLC), Tecnologia di ottimizzazione soggetto in primo piano-sfondo WDR, Bilanciamento del Bianco, Riduzione del Rumore Digitale, Funzione a Specchio, Funzione Rotazione da Orizzontale a Verticale e viceversa dell'immagine, Modalità di Scena, Video Standard
- Il DWDR (Intervallo Ampio dinamico Digitale) migliora la qualità del video nelle giornate con illuminazione a elevato contrasto
- La funzione di Riduzione del Rumore Digitale rimuove il rumore digitale dal segnale video
- Registrazione: condivisione verso computer, micro SD o SAMBA
- Ora, data e sovrascrittura del testo
- Filtro indirizzo IP
- Registrazione video: programmati, sensore movimento, sensore intrusioni, sensore della linea di attraversamento e rilevamento delle manomissioni
- Sensore di movimento: definire aree di rivelazione di movimento e sensibilità di movimento
- Maschere privacy: definire maschere privacy personalizzate
- Funzione di rivelazione manomissione: notifica via email
- Rilevazione: rilevazione in tempo reale e movimento attivati
- Servizi DNS di dinamici supportati: dyn.com e no-ip.com
- Supporto gestione remota
- Compatibilità browser: Internet Explorer® o Safari®

## Software TRENDnetVIEW EVO

- Supporta fino a 32 telecamere TRENDnet
- Supporto multilingua
- Settaggio opzioni di registrazione (rilevamento movimento, programmazione, avvio da evento)
- Ricerca e riproduzione
- Modalità e opzioni di visualizzazione personalizzate
- Compatibilità: Windows® 10, 8.1, Server® Windows 2012, 2008

## App TRENDnet IPVIEW

- Free iOS™ e app Android™
- Video telecamera vista dal vivo su dispositivo mobile
- Scatta Istantanee
- Zoom digitale

## Certificazioni

- CE
- FCC

## Garanzia

- 3 Anni

## Contenuto della confezione

- TV-IP460PI
- Guida rapida d'installazione
- Accessori di montaggio telecamera