

TRENDNET[®]



Quick Installation Guide

TV-IP460PI (V1)

Table of Contents

1 Español

1. Antes de comenzar
2. Instalación y configuración del hardware

1. Antes de comenzar

Contenido del paquete

- TV-IP460PI
- Guía de instalación rápida
- Kit de montaje

Requisitos mínimos

- Un computadora con un puerto Ethernet y un navegador Web
- Red PoE+
- Cable de red

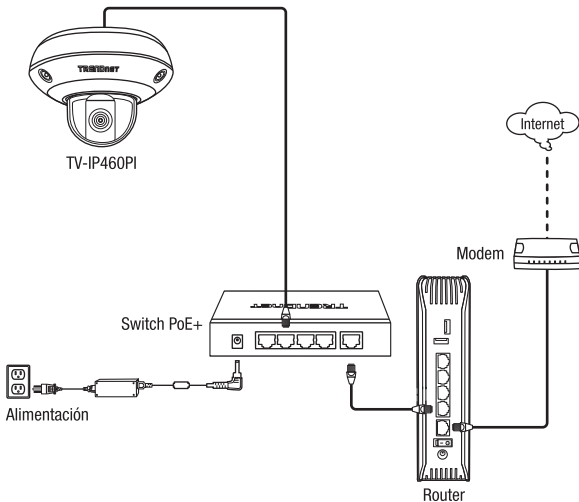
Aplicación gratuita para dispositivos móviles: Requisitos de IPView de TRENDnet

Sistemas operativos compatibles
Android (versión 4.4 o superior) iOS (versión 8.2 o superior)

Utilizando un switch PoE+

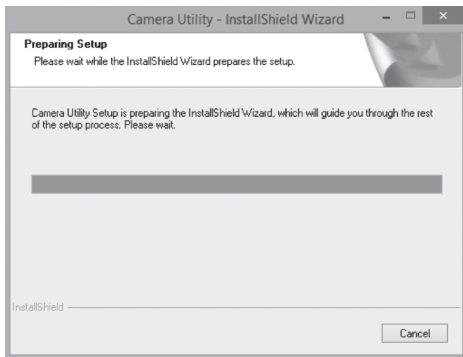
Nota:

Conecte la TV-IP460PI a su red a través de un switch o inyector PoE+ existente conforme con 802.3at.

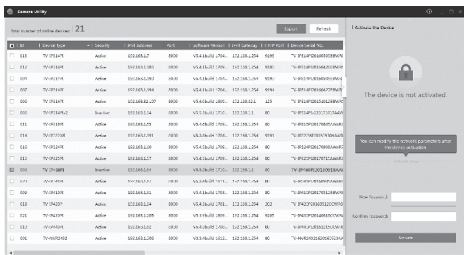


2. Instalación y configuración del hardware

1. No instale ni monte la cámara IP hasta que haya seguido los pasos de instalación de abajo. Coloque temporalmente la cámara IP cerca de su computadora.
2. Descargue la herramienta en <http://www.trendnet.com/camerautility>
3. Extraiga el archivo, instale y ejecute la herramienta de la cámara.



4. Ejecute la herramienta y encuentre la cámara inactiva bajo la columna de seguridad. Para activar el dispositivo, haga clic en la casilla de verificación de la columna derecha e indique una nueva contraseña en la parte derecha.



5. Una vez activado el dispositivo, haga doble clic en la dirección IP para abrir la interfaz de administración por navegador web.



Nota: Se requiere el navegador Internet Explorer para la interfaz de configuración.

6. Al acceder a la página de inicio de sesión se le solicitará que cambie la contraseña. Siga los requisitos que debe tener una contraseña e introduce su nueva contraseña.

TRENDNET Multi-Sensor H.265 1080p PoE+ PTZ Camera TV-IP460PI

Activation

User Name

Password

Password must be between 8 and 30 letters (A-Z, 0-9) @ # !

Confirm

Please do not use original password

Copyright © 2018 TRENDnet. All Rights Reserved. Product Warranty Registration

7. Ahora podrá entrar en la página de configuración de la cámara para acceder a la visualización en vivo y otras opciones. Para ver más detalles, consulte la Guía del usuario en nuestro sitio web.

8. Escanee el código QR de abajo para descargar una aplicación para móviles gratuita que le permitirá ver la cámara desde su dispositivo iOS o Android.



Android



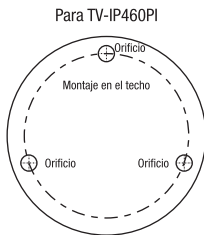
iOS

Nota:

Descargar	Link
Guía del usuario	www.trendnet.com/support
Herramienta	www.trendnet.com/camerautility
TRENDnetView EVO	www.trendnet.com/products/evo

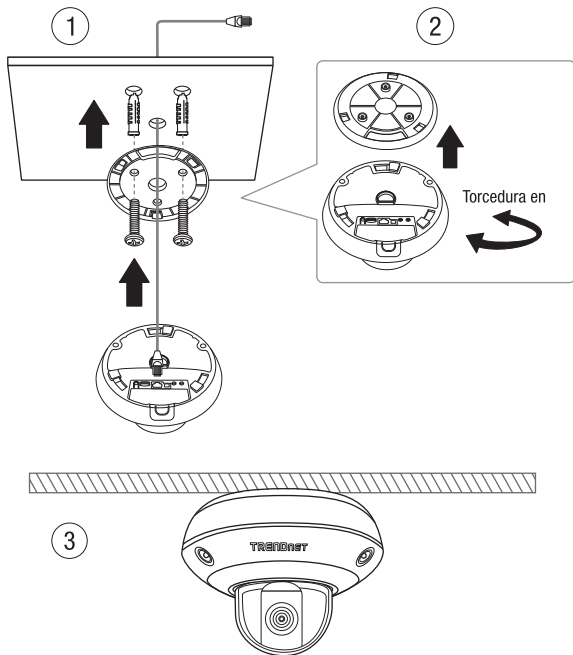
Montaje de la cámara

1. Coloque la etiqueta de plantilla incluida en el techo.



2. Haga orificios en cada posición marcada en la plantilla. Asegúrese de que el tamaño del taladro corresponda al tamaño de los orificios de la plantilla.

3. Inserte los tacos en los orificios y alinee la base de montaje por encima de ellos. Después utilice los tornillos facilitados para fijar la cámara a la superficie de montaje.



Certifications

This device complies with Part 15 of the FCC Rules. Operation is subject to the following two conditions:

- (1) this device may not cause harmful interference, and
- (2) this device must accept any interference received. Including interference that may cause undesired operation.



Waste electrical and electronic products must not be disposed of with household waste. Please recycle where facilities exist. Check with your Local Authority or Retailer for recycling advice.

Technical Support

If you have any questions regarding the product installation, please contact our Technical Support.

Toll free US/Canada: **1-866-845-3673**

Regional phone numbers available at www.trendnet.com/support

TRENDnet

20675 Manhattan Place
Torrance, CA 90501
USA

Applies to PoE Products Only: This product is to be connected only to PoE networks without routing to the outside plant.

Note

The Manufacturer is not responsible for any radio or TV interference caused by unauthorized modifications to this equipment. Such modifications could void the user's authority to operate the equipment.

Advertencia

En todos nuestros equipos se mencionan claramente las características del adaptador de alimentación necesario para su funcionamiento. El uso de un adaptador distinto al mencionado puede producir daños físicos y/o daños al equipo conectado. El adaptador de alimentación debe operar con voltaje y frecuencia de la energía eléctrica domiciliar existente en el país o zona de instalación.

Product Warranty Registration

Please take a moment to register your product online. Go to TRENDnet's website at: www.trendnet.com/register