



## Outdoor 1.3 MP HD PoE+ Speed Dome Netzwerkkamera TV-IP450P (v1.0R)

- 1280 x 960 HD Auflösung
- 20-facher optischer Zoom, 16-facher digitaler Zoom und Autofokus
- Starker Schwachlichtsensor
- IP66 Wetterschutzklasse für den Außengebrauch
- Kontinuierliches 360° Schwenken/Neigen/Zoomen
- Digital WDR optimiert die Qualität bei starken Lichtkontrasten
- Kostenlose, professionelle Verwaltungssoftware und mobile App
- Separate Halterung zur Anbringung erforderlich—TV-HC400, TV-HW400, TV-HP400 oder TV-HN400

TRENDnet Outdoor 1.3 MP HD PoE+ Speed Dome Netzwerkkamera, Modell TV-IP450P, bietet einen starken 20-fachen optischen Zoom, Schwachlichtsensor, IP66 Wetterschutzklasse und kontinuierliche 360 Grad Schwenk-/Neige-/Zoom-Funktionalität. Zeichnen Sie 1.3 Megapixel HD Video (1280 x 960) mit 30 Bildern pro Sekunde im platzsparenden H.264 Kompressionsformat auf. Mit der kostenlosen inbegriffenen Software und den mobilen Apps können bis zu 32 TRENDnet-Kameras verwaltet. Eine separate Halterung ist zur Anbringung erforderlich— verwenden Sie TRENDnets TV-HC400, TV-HW400, TV-HP400, oder TV-HN400.



### Starker Zoom

20-facher optischer Zoom und 16-facher digitaler Zoom ergeben zusammen einen 320-fachen Zoomfaktor mit Autofokus



### Sicht bei schwacher Beleuchtung

Bietet Sicht bei extrem schwacher Beleuchtung (ausgelegt auf 0.05 Lux)



### Kontinuierliches Schwenken/Neigen/Zoomen

Kontinuierliches 360° Schwenken/Neigen/Zoomen mit variabler Geschwindigkeit und benutzerdefiniertem 3D-Zoom innerhalb der grafischen Benutzeroberfläche



### Für den Außengebrauch geeignet

Geeignet für extreme Bedingungen mit IP66 Wetterschutzklasse und Betriebstemperaturbereich von -30 – 65 °C (-22 – 149 °F)



### PoE+

PoE+ Injektor (30 Watt) im Lieferumfang enthalten



### Zusätzliche Halterung erforderlich

Separate Halterung erforderlich—verwenden Sie TRENDnets TV-HC400, TV-HW400, TV-HP400 oder TV-HN400



### 1.3 Megapixel HD

Aufzeichnung von 1280 x 960 mit 30 fps im platzsparenden H.264 Kompressionsformat



### Auto-Patrouille

Wählen Sie aus einem vordefinierten Programm oder programmieren Sie bis zu acht auto-Patrouille-Sequenzen mit unterschiedlichen Zoomebenen



### Speichern

Zeichnen Sie Video auf einen Samba Client oder eine Micro SD Karte auf (bis zu 64 GB, separat erhältlich)



### Manipulationserkennung

Erhalten Sie Momentaufnahmen bei Manipulationserkennung über Email



### D-WDR

Verbesserte Bildqualität und Autofokus bei kontrastreichen Lichtverhältnissen mit Digital Wide Dynamic Range Technologie



### Bewegungserkennung

Erstellen Sie Bewegungserkennungsfenster mit separaten Empfindlichkeitseinstellungen und Auslösern



### Aufzeichnungszeitplan

Erstellen Sie einen wöchentlichen Aufzeichnungszeitplan



### IPv6

Unterstützt IPv6



### ONVIF

ONVIF konform



### Kostenlose Software

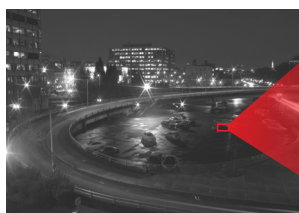
Kostenlose professionelle Software zur Verwaltung von bis zu 32 TRENDnet-Kameras



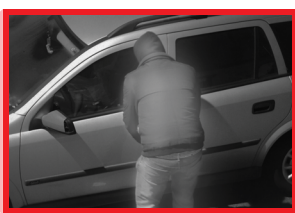
### Kostenlose Apps

Live-Video auf mobilen Endgeräten mit kostenlosen Apple® und Android™ Apps

## Illustration Eines Netzwerks



20-facher optischer Zoom, 16-facher digitaler Zoom und Autofokus



### Halterungen nicht im Lieferumfang enthalten



TV-HW400  
Wand



TV-HN400  
Ecke



TV-HP400  
Stange



TV-HC400  
Decke



- 1 PoE+ Ethernet Port
- 2 Strom und Audio (optional)
- 3 Halterungsmanschette
- 4 IP66 Wetterschutzklasse

Endloser Schwenk-Neigebereich

## Technische Spezifikationen

### Objektiv

- Brennweite: 4,7 - 94 mm
- Schärfentiefe: 10 - 1000 mm (Wide-Tele)
- Blende: F1,4 - 3,5 (Wide-Tele)
- Sensor: 1/3" Progressive Scan CMOS
- Fokus: Automatisch-/halbautomatisch/manuell
- Iris-Kontrolle: Automatisch und manuell

### Blickwinkel

- Horizontal: 54°

### Zoom

- Kombiniertes Zoomfaktor: 320x
- Optisch: 20x
- Digital: 16x
- Geschwindigkeit: 3s

### Schwenken/Neigen

- Schwenken: 360° kontinuierlich
- Neigen: -5 - 90° (Auto-Flip)
- Schwenkgeschwindigkeit: (manuell) 0,1 - 250°/s, (voreingestellt) 300°/s
- Neigegeschwindigkeit: (manuell) 0,1 - 150°/s, (voreingestellt) 200°/s
- Anzahl Voreinstellungen: 256
- Patrouillen: 8 Patrouillen, bis zu 32 Voreinstellungen je Patrouille
- Geplantes Schwenken/Neigen/Zoomen: Erstellen eines detaillierten Wochenplans mit den folgenden Aktivitätsoptionen: Automatischer Scan, Bild-Scan, Zufalls-Scan, Patrouille, Muster, voreingestellt, Panorama-Scan, Neige-Scan, Kuppel-Reboot und Kuppel-Justierung

### Minimalbeleuchtung

- Farbe: 0,05 lux
- S/W: 0,01 lux

### Video

- D-WDR: 128x
- Verschlussgeschwindigkeit: 1 - 1/10,000s
- H.264 Auflösung: 1280 x 960 bis zu 30 bps
- MJPEG Auflösung: 704 x 480 bis zu 30 bps

### Audio

- Zweifache-Audio
- Externes Mikrofon Line-in/Lautsprecher Line-out (Mikrofon und Lautsprecher nicht im Lieferumfang

enthalten)

### Hardware-Standards

- IEEE 802.1x
- IEEE 802.3
- IEEE 802.3u
- IEEE 802.3at

### Geräteschnittstelle

- 10/100 MBit/s PoE+ Port
- Stromanschluss (für nicht-PoE-Installation)
- Audio-Kabel (Ein/Aus/Erdung)
- Micro SD Karten-Slot
- Suspensionskabel sichert die Kamera während der Installation

### Gehäuse

- Wetterschutzklasse: IP66

### Netzwerkprotokoll

- IPv4, IPv6, UDP, TCP, IGMP, ICMP, ONVIF v2.2
- DHCP, NTP, DNS, DDNS, SMTP, FTP, SNMP (v1, v2c, v3)
- CIFS/SMB, NFS
- HTTP, HTTPS
- PPPoE
- UPnP, RTSP, RTP

### Betriebstemperatur

- -30 - 65 °C (-22 - 149 °F)

### Betriebsfeuchtigkeit

- Max. 90% nicht-kondensierend

### Zertifizierungen

- CE
- FCC

### Maße

- 220 x 305 mm (8.7 x 12 Zoll)

### Gewicht

- 2.4 kg (7 Pfund)

### Leistung

- Eingangsleistung: PoE+
- Verbrauch: 22 Watt/14 Watt max. (Heizung ein/aus)

### Benötigtes Befestigungszubehör (nicht inbegriffen)

- Deckenhalterung: TV-HC400

- Stangenhalterung: TV-HP400
- Wandhalterung: TV-HW400
- Eckhalterung: TV-HN400

### Verwaltungsschnittstelle

- Unterstützt mehrere Sprachen: Englisch, Französisch, Deutsch, Russisch und Spanisch
- IP-Adressfilter
- QoS Verkehrspriorisierung
- Zeit-, Datum- und Textstempel
- Bildeinstellungen: Helligkeit, Kontrast, Sättigung, Grenzgewinn, Schärfe, Scharfstellmodus, Minimalfokus, Belichtungseinstellung, Videostandard, Tag-/Nachtschalter, Empfindlichkeit, Spiegel, lange Verschlusszeit, D-WDR, Objektivinitialisierung, BLC, Weißabgleich, digitale Rauschreduzierung, Rauschunterdrückungspegel, Zoombegrenzung, HLC
- D-WDR verbessert die Videoqualität bei kontrastreichem Tageslicht
- 3D DNR Digitale Rauschreduzierung verbessert die Qualität der Nachtsicht
- Geplante Aufzeichnung: Fortlaufend und bei Bewegungserkennung
- Videospeicherung: Auf Computer, NAS, CIFS/SMB Share, NFS, Micro SD Karte, FTP Server oder durch Software
- Bewegungserkennungsfelder: Definition von Bewegungserkennungsbereichen, Bewegungsempfindlichkeit und dynamische Bewegungsanalyse
- Intelligente Privatsphärenmaske: Benutzerdefinierte Privatsphärenmasken sind auf einen bestimmten Bereich ausgerichtet, während die Kamera schwenkt und neigt
- Manipulationserkennung: Emailbenachrichtigung, wenn sich das Sichtfeld plötzlich verdunkelt
- Browser-Videowiedergabe: fortschrittliche Wiedergabefunktion mit visueller Zeitleiste, die entdeckte Bewegung und geplante Aufzeichnungen anzeigt
- Benachrichtigungen: Speicher voll, Speicherfehler und ungültige Anmeldung

- Momentaufnahme: Momentaufnahme in Echtzeit, Bewegungserkennung mit Zeitplan, Manipulationserkennung mit Zeitplan
- Unterstützt dynamische DNS-Dienste: dyn.com und No-IP.org
- Verwaltungseinstellung: Maximal 32 Benutzerkonten
- Unterstützt Fernverwaltung
- Speicher-Logs: Alarm, Ausnahme, Betrieb und andere
- Kompatibilität: Internet Explorer® 9.0 oder höher, Firefox® 13.0 oder höher, Safari® 4.0 oder höher, Chrome™ 24.0 oder höher

## TRENDnetVIEW Pro Software

- Unterstützt bis zu 32 TRENDnet-Kameras
- Mehrsprachig
- Einstellen von Aufzeichnungsoptionen (Bewegungserkennung, geplant, bei Auslöser)
- Suche und Wiedergabe
- Benutzerdefinierte Ansichten und Optionen
- Kompatibilität: Windows® 10, 8.1, 8, 7, Vista, XP, Windows Server® 2003, 2008

## TRENDnetVIEW App

- Kostenlose Apple® und Android™ App
- Ansehen Ihrer Kamera über Ihr mobiles Gerät
- Momentaufnahmen
- Schwenken/Neigen/Zoomen

## Garantie

- 3 Jahre Begrenzte

## Paketinhalte

- TV-IP450P
- CD-ROM (Software & Benutzerhandbuch)
- Mehrsprachige Installationsanleitung
- Installationshandschuhe und wasserfestes Klebeband
- PoE+ Injektor

