



Quick Installation Guide



TV-IP410
TV-IP410W
H/W: A1.0R

Table of Contents

Русский	1
1. Что нужно сделать в самом начале	1
2. Установка оборудования	3
3. Конфигурация интернет-камеры	4
Troubleshooting	9

1. Что нужно сделать в самом начале



Содержимое упаковки

- TV-IP410/TV-IP410W
- CD-ROM-диск со служебной программой
- Руководство по быстрой установке
- 1 отделяемая антенна, 2dBi (TV-IP410W)
- GPIO питания
- Кабель RJ-45
- Монтажный комплект
- Силовой адаптер (12VDC, 1.5A)

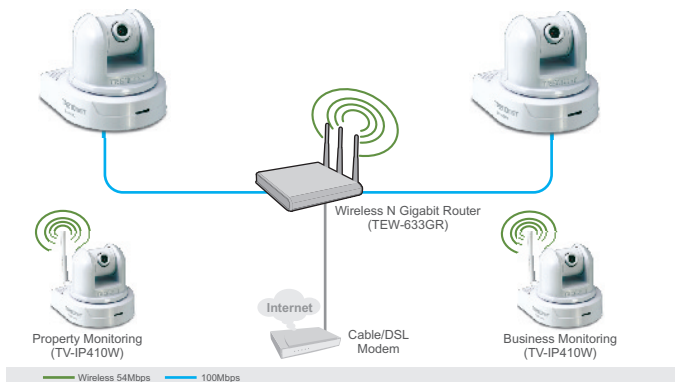
Системные требования

- Ethernet 10/100 Мбит/с
- Беспроводной маршрутизатор или беспроводная точка доступа (TV-IP410W)
- ЦП: 1 ГГц или выше
- Память: 256 МБ или более/ 512 МБ или более (Windows Vista)
- Windows 2000/XP/Vista
- Разрешение VGA: 800 x 600 или больше
- Веб-браузер: Microsoft Internet Explorer 6.0 или выше

Применение

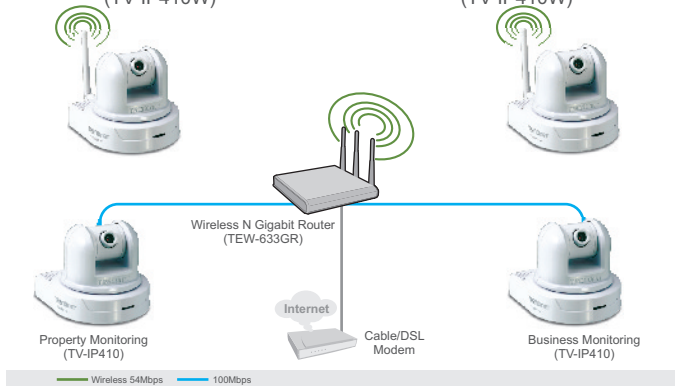
Home Monitoring (TV-IP410)

Family Monitoring (TV-IP410)



Home Monitoring (TV-IP410W)

Family Monitoring (TV-IP410W)



2. Установка оборудования

1. Прикрепите **антенну**.
(TV-IP410W)

2. Присоедините сетевой кабель RJ-45 от коммутатора/
маршрутизатора к порту
Ethernet интернет-камеры.

3. Подключите адаптер питания к
Интернет камере-серверу и
затем к сетевой розетке.

4. Убедитесь в том, что СИДы
Power и Link горят.



3. Конфигурация интернет-камеры

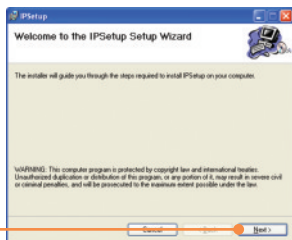
Примечание:

1. рекомендуется настроить конфигурацию интернет-камеры с помощью компьютера, подключенного с помощью проводов.
2. Если нужно воспользоваться программой SecurView, прочтите руководство пользователя на компакт-диске.

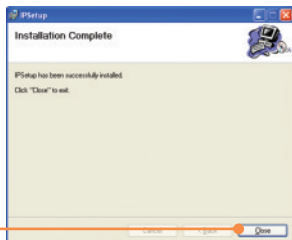
1. Вставьте компакт-диск с утилитой в дисковод CD-ROM и нажмите на **IP Setup**.



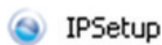
2. Следуйте указаниям из **Мастера установки** и затем нажмите на кнопку **Next**.



3. Выберите **Close**.

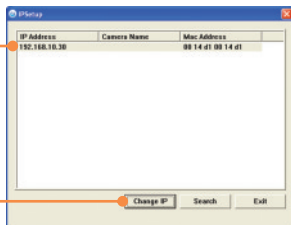


4. Перейдите **Пуск > Программы > TRENDnet > IPSetup** и нажмите на **IPSetup**.

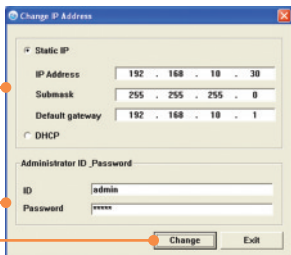


Примечание: По умолчанию настройка IP устройства TV-IP410/TV-IP410W задана как DHCP. Перейдите сразу к шагу 9. Если нужно задать устройству TV-IP410/TV-IP410W статический IP-адрес, продолжите с шага 5.

5. Выберите Интернет-камеру и нажмите на кнопку **Change IP**.



6. Задайте нужный IP-адрес так, чтобы он был в той же подсети, что и ваша сеть, укажите **Идентификатор администратора** и **пароль**, затем нажмите на кнопку **Изменить**. По умолчанию:
Идент. админ-ра: **admin**
Пароль: **admin**



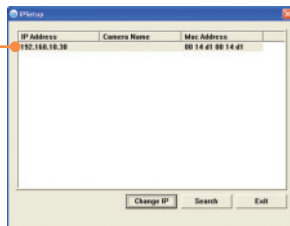
7. Нажмите на ОК и подождите 30 сек.



8. Нажмите на ОК.



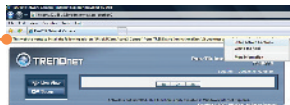
9. Двойным щелчком выберите камеру-сервер для доступа к конфигурации в браузере.



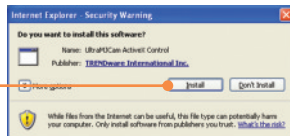
10. Введите имя пользователя и пароль, затем щелкните по кнопке **ОК**.
Имя пользователя: **admin**
Пароль: **admin**



11. Правой кнопкой мыши выберите **Active X Control**.



12. Нажмите на **Install**.



Примечание: Если у вас устройство TV-IP410W, перейдите к шагу 13.
Если у вас устройство TV-IP410, перейдите к шагу 16.

13. Выберите **Setup, Сеть** и далее **Беспроводное соединение** (Только TV-IP410W).



14. Щелкните по кнопке **Ste Survey**. Выберите бес-проводную сеть. Если включено шифрование, выберите нужный тип **Аутентификации**, укажите Общий ключ и нажмите на кнопку Применить. (На примере WPA2-PSK. Если беспр. сеть не поддерживает WPA, выберите вариант «открытый» или «общий». Обратитесь к сетевому администратору, который сообщит подробности) (Только TV-IP410W).

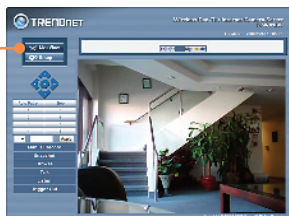


15. Отсоедините кабель RJ-45 и выньте вилку из розетки. Затем опять вставьте вилку в розетку (TV-IP410W).

Примечание: устройство TV-IP410W не будет производить беспроводное подключение до тех пор, пока не будет отсоединен кабель Ethernet от задней панели камеры.

16. Убедитесь в том, что СИДы Power и Link горят.

17. Выберите **Live View**.



Установка завершена.

Примечание: подробную информацию о конфигурации устройства TV-IP410/TV-IP410W и его дополнительных настройках можно получить в разделе Устранение неисправностей из руководства пользователя на компакт-диске или на веб-сайте TRENDnet по адресу <http://www.trendnet.com>.

Зарегистрируйте свой продукт

Для того, чтобы воспользоваться сервисным обслуживанием и поддержкой на высшем уровне, предлагаем вам зарегистрировать свой продукт в режиме онлайн здесь: www.trendnet.com/register
Благодарим Вас за то, что Вы выбрали TRENDnet

Q1: IP Setup is unable to detect my camera. What should I do?

A1: First, verify that you have followed all the steps in the Section 2: Hardware Installation. Second, disable any software firewall programs such as ZoneAlarm or Norton Internet Security. If you are using Windows XP or Windows Vista, disable the built in firewall. Third, click on **Search** in the IPSetup setup wizard.

Q2: I do not have a DHCP server or DHCP is disabled on my network and I am unable to configure the TV-IP410/W. What should I do?

A2: First, go to the TCP/IP settings on your computer and assign a static IP address on your computer's network adapter in the subnet of 192.168.10.x. Since default IP address of the TV-IP410/TV-IP410W is 192.168.10.30, do not assign a static IP address of 192.168.10.30 on your computer's network adapter. Second, run the IPSetup program and double click on the TV-IP410/TV-IP410W to access the browser configuration.

Q3: The Image is blurry. How can I adjust the focus on the Internet camera?

A3: You can adjust the Internet Camera's focus by rotating the lens.

Q4: When I click on Live View the image does not load?

A4: First, make sure that you are using a browser that supports ActiveX. Second, make sure that you added ActiveX. See step 10 and 11 in Section 2: **Configure the Internet Camera**.

Q5: How do I connect the TV-IP410W to my wireless router or access point?

A5: Make sure that you configure the camera to have the same SSID, encryption mode and key (if enabled). Follow the instructions in section 2 to configure the camera with the SSID and encryption key.

Q6: After I successfully configured the TV-IP410W to match my wireless network settings, I can not connect to the camera.

A6: First, verify that the wireless settings match your wireless network settings. Second, verify in the wireless section of the browser configuration that the **Enable** option is checked. Third, make sure to disconnect the Ethernet cable from the camera and verify that the **LINK** LED is blinking green.

Q7: I forgot my password. What should I do?

A7: Take a pin or paperclip and press the reset button on the back of the unit for 15 seconds. This will return settings back to factory defaults. Open up the IPSetup program to find out the IP address of the camera (see step 5 in Section 3: **Configure the Internet camera**). The default administrator ID and password is admin.

If you still encounter problems or have any questions regarding the **TV-IP410/TV-IP410W**, please contact TRENDnet's Technical Support Department.

Certifications

This equipment has been tested and found to comply with FCC and CE Rules.

Operation is subject to the following two conditions:

- (1) This device may not cause harmful interference.
- (2) This device must accept any interference received. Including interference that may cause undesired operation.



Waste electrical and electronic products must not be disposed of with household waste. Please recycle where facilities exist. Check with you Local Authority or Retailer for recycling advice.



NOTE: THE MANUFACTURER IS NOT RESPONSIBLE FOR ANY RADIO OR TV INTERFERENCE CAUSED BY UNAUTHORIZED MODIFICATIONS TO THIS EQUIPMENT. SUCH MODIFICATIONS COULD VOID THE USER'S AUTHORITY TO OPERATE THE EQUIPMENT.

ADVERTENCIA

En todos nuestros equipos se mencionan claramente las características del adaptador de alimentación necesario para su funcionamiento. El uso de un adaptador distinto al mencionado puede producir daños físicos y/o daños al equipo conectado. El adaptador de alimentación debe operar con voltaje y frecuencia de la energía eléctrica domiciliar existente en el país o zona de instalación.



Product Warranty Registration

Please take a moment to register your product online.
Go to TRENDnet's website at <http://www.trendnet.com/register>

TRENDnet[®]
20675 Manhattan Place
Torrance, CA 90501
USA