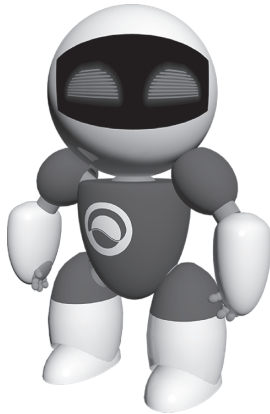


TRENDnet[®]



TRENDnetVIEW Pro Software

- Snel-installatiegids (1)

Inhoudsopgave

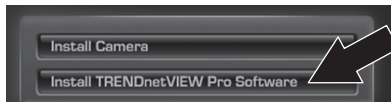
TRENDnetVIEW Pro Eisen voor de Management Software	7
TRENDnetVIEW Pro Installatie	8
Voeg Camera's toe	9
Programma Voortdurende en Beweging Detectie Opgaven	10
Archief Video Playback	12

TRENDnetVIEW Pro Eisen voor de Management Software

Támogatott operációs rendszerek	1-8 Videokamera		9-32 Videokamera	
	CPU	Memória	CPU	Memória
Windows 8.1 (32/64-bit) / Windows 8 (32/64-bit) / Windows 7 (32/64-bit) / Windows Vista (32/64-bit) / Windows XP (32/64-bit) / Windows Server 2012 (32/64-bit) / Windows Server 2008 (32/64-bit) / Windows Server 2003 (32/64-bit)	2GHz	2GB vagy nagyobb RAM	2GHz	4GB vagy nagyobb RAM

TRENDnetVIEW Pro Installatie

1. Plaats U de Utility CD-ROM in Uw CD-ROM station.
2. Klik U op **Install TRENDnetVIEW Pro Software**.



3. Selecteert U Uw taal en klikt dan op **OK**.
4. Klik U op next voor alle stappen en klikt dan op **Finish**.
5. De server installatiewizard zal automatisch starten. Klik U op next voor alle stappen en klikt dan op **Finish**.
6. Dubbelklik op de SecurView Pro pictogram op Uw desktop om het programma te openen.

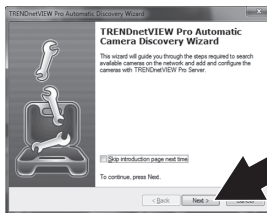


Voeg Camera's toe

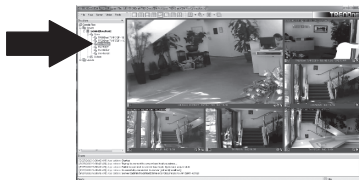
1. Klikk U met de rechtermuisknop op de server in het deelvenster Structuur, zoals aangegeven in het onderstaande scherm.
2. Selecteert U **Taken** en klikt vervolgens op **Automatisch ontdekken netwerk video-apparaten**.



3. Volg U de instructies van de wizard en klikt dan op **Next**.
4. **Let op!** In dit scherm, drukt U op enter om de cursor te verplaatsen naar derde regel. Voert U de gebruikersnaam in gevolgd door een komma en voert U dan het wachtwoord in op dezelfde lijn voor Uw IP camera en klikt op **Next**. (Voert U op een regel: gebruikersnaam, wachtwoord)

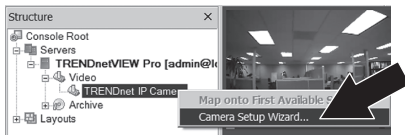


5. Volg U de instructies van de wizard en klikt op **Finish**.
6. Video zal nu verschijnen. De camera zal worden opgenomen in het deelvenster Structuur.



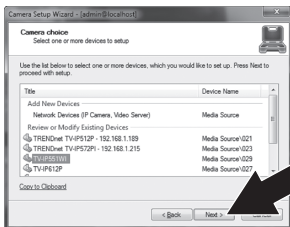
Programma Voortdurende en Beweging Detectie Opgaven

1. Klikk U met de rechtermuisknop op de Camera IP in het deelvenster Structuur en klikk op **Camera Setup Wizard**.

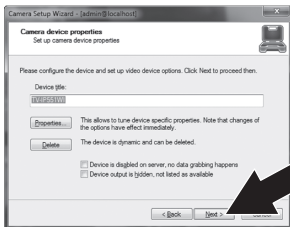


2. Klikk U op **Next** en volgt U de Camera Setup Wizard.

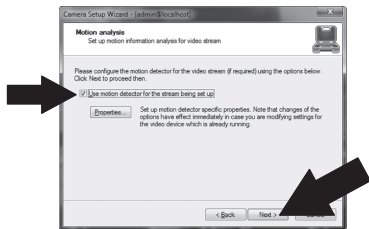
3. Selecteert U de camera en klikk dan op **Next**.



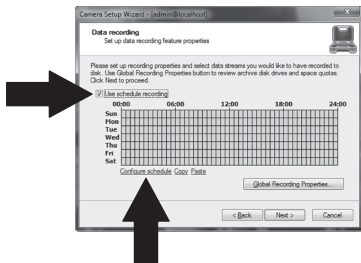
4. Klikk U op **Next**.



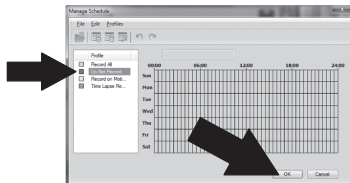
5. Ruit U het **Use Motion Detector** (Gebruik bewegingsmelder) vakje en klikt op **Next**.



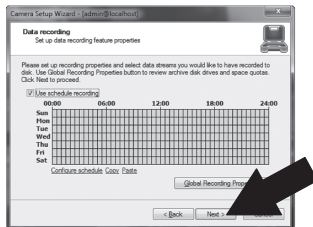
6. Selecteert U **Use schedule recording** (Gebruik geplande opname) en klikt dan op **Configure schedule** (plan configureren).



7. Het Manage schedule (Plan beheren) venster verschijnt. Kiest U één van de profielen en sleept de muis over de gewenste tijd en dag van de week. (Het schema hieronder weergegeven is ingesteld voor voortdurende opname tijdens de dag en beweging detectie opname op alle andere tijden) Klikt U op **OK** om Uw instellingen op te slaan.



8. Klikt U op **Next**.

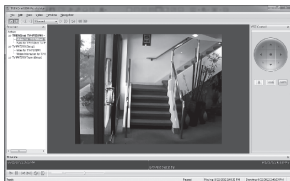


9. Volgt U de wizard instructies en klikt dan op **Finish**.

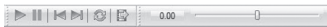
1. Klikkt op **Open Archive**.



2. Het archief venster wordt weergegeven. Selecteert U Uw camera in het deelvenster Structuur.



3. Weergavemogelijkheden bevatten spelen, pauzeren, vorige of volgende frame, refresh, de huidige frame opslaan en terugspoelen / snel vooruitspoelen.



For gedetailleerde informatie over geavanceerde functies van **TRENDnetVIEW Pro**, verwijzen wij u naar de gebruikershandboek. De gebruikershandboek is te vinden op de IP-camera's cd-rom.

Certifications

This device can be expected to comply with Part 15 of the FCC Rules provided it is assembled in exact accordance with the instructions provided with this kit.

Operation is subject to the following conditions:

- (1) This device may not cause harmful interference
- (2) This device must accept any interference received including interference that may cause undesired operation.



Waste electrical and electronic products must not be disposed of with household waste. Please recycle where facilities exist. Check with your Local Authority or Retailer for recycling advice.

Note

The Manufacturer is not responsible for any radio or TV interference caused by unauthorized modifications to this equipment. Such modifications could void the user's authority to operate the equipment.

Advertencia

En todos nuestros equipos se mencionan claramente las características del adaptador de alimentación necesario para su funcionamiento. El uso de un adaptador distinto al mencionado puede producir daños físicos y/o daños al equipo conectado. El adaptador de alimentación debe operar con voltaje y frecuencia de la energía eléctrica domiciliar existente en el país o zona de instalación.

Technical Support

If you have any questions regarding the product installation, please contact our Technical Support.

Toll free US/Canada: 1-866-845-3673

Regional phone numbers available
at www.trendnet.com/support

Product Warranty Registration

Please take a moment to register your product online. Go to TRENDnet's website at:
<http://www.trendnet.com/register>

TRENDnet

20675 Manhattan Place, Torrance, CA 90501. USA

Copyright © 2014. All Rights Reserved. TRENDnet.