

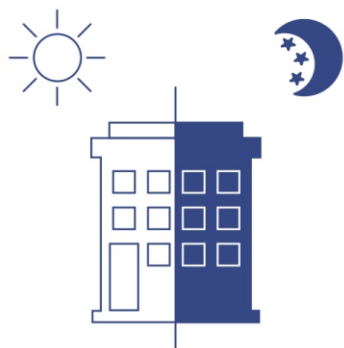


Câmera de Rede Interna/Externa 4MP H.265 PoE IR Dome

TV-IP329PI (v1.0R)

- Vídeo em 4MP HD (2560 x 1440) a 20 fps
- Visão noturna de até 30 m (98 pés)
- Gabinete com classificação de tempo IP67 para ambientes ao ar livre
- Reduz os custos de instalação com Power over Ethernet (PoE)
- Balanceamento de Imagem de 120dB Wide Dynamic Range
- Programa de gravação de detecção de movimento e alertas por e-mail
- Aplicativos móveis gratuitos para iOS® e Android™

A Câmera de Rede Interna/Externa 4MP H.265 PoE IR Dome da TRENDnet, modelo TV-IP329PI, oferece vigilância diurna e noturna com um alcance de visão noturna de até 30m (98 pés). Esta câmera de rede dome IR permite vigilância durante todo o ano com um invólucro com classificação IP67 para operar em ambientes externos. Transmite vídeo de até 4MP HD (2560 x 1440) a 20 fps em um formato de compactação H.265 para maior economia de espaço com software gratuito incluído e aplicativos móveis.



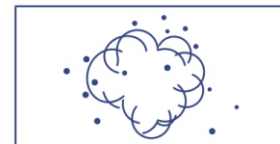
Vigilância HD Dia/Noite

Transmite vídeo HD de 4 MP com compressão H.265 com uma faixa de visão noturna de até 30m (98 pés) para 24 horas de monitoramento.



Power over Ethernet (PoE)

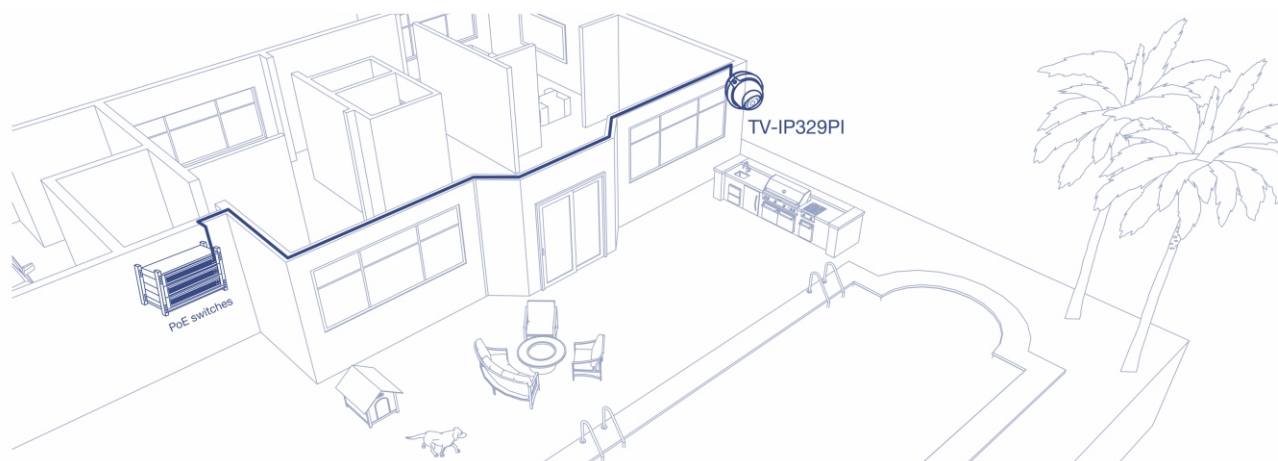
O PoE oferece economia de custos e a flexibilidade para instalar esta câmera dome IR outdoor até 100m (328 pés) do equipamento PoE.



Outdoor

Construído para ambientes externos com uma proteção climática IP67 e uma faixa de temperatura operacional de -30° - 50°C (-22° - 122°F).

PROJETO DE REDE



CARACTERÍSTICAS



4 Megapixel

Transmissão de vídeo HD de 4 MP (2560 x 1140) a 20 fps no formato de compressão H.265 com economia de largura de banda



Classificação IP67

Gabinete com classificação de tempo IP67 para ambientes ao ar livre



ONVIF

ONVIF Perfil S



Aplicativos Gratuitos

Vídeo ao vivo para o seu dispositivo móvel com aplicativos iOS® e Android™ grátis



Visão Noturna com IR

Visão noturna de até 30 m (98 pés)



Detector de Movimento

Crie zonas de detecção de movimento personalizadas para enviar e-mails de notificações quando uma zona é acionada



Wide Dynamic Range (WDR)

A configuração da Wide Dynamic Range (WDR) ajustável melhora a qualidade e a clareza da imagem quando uma câmera é exposta a ambientes de iluminação de alto contraste, aprimorando as áreas escuras da imagem para torná-las mais visíveis



PoE

Reduz os custos de instalação com Power over Ethernet (PoE)



Detecção de Violação

Cria zonas de detecção de adulteração personalizada para enviar uma notificação por e-mail quando a visão da câmera for obstruída



Software Gratuito

Software pro-grade gratuito para gerenciar câmeras TRENDnet

ESPECIFICAÇÕES

Lente

- Distância focal: 4mm a F1.2
- Sensor: 1/3" sensor CMOS
- Zoom Digital
- WDR: 120dB

Visualização

- Ângulo Horizontal: 77°
- Pan manual: 0° a 355°
- Tilt manual: 0° a 70°

Iluminação mínima

- IR desligado: 0.01 lux
- IR ligado: 0 lux
- Distância do Infravermelho: 30m (98 pés)
- Comprimento de onda do LED Infravermelho: 850nm

Compressão

- H.265+ / H.265
- H.264+ / H.264
- MJPEG

Resolução

- Fluxo principal: H.265+/H.265/H.264+/H.264: 2560 x 1440 até 20 fps
- Fluxo secundário: H.265/H.264/MJPEG: 704 x 576 até 20 fps

Hardware Padrão

- IEEE 802.1x
- IEEE 802.3
- IEEE 802.3u
- IEEE 802.3x
- IEEE 802.3af

Interface

- Porta 10/100Mbps PoE
- Tomada de alimentação

Gabinete

- Classificação IP67
- Resistente à impacto

Protocolos de Rede

- IPv4, IPv6, UDP, TCP/IP
- DHCP, NTP, DDNS, SMTP, FTP, LLTD
- SNMP v1, v2c, v3, QoS/DSCP, IEEE 802.1X
- NFS, SMB/CIFS
- HTTP, HTTPS
- PPPoE
- UPnP, RTSP, RTP

Padrão de Conformidade

- ONVIF (Perfil S, G)

Dimensão

- 110 x 110 x 82.5 mm (4.4 x 4.4 x 3.2 pol.)

Peso

- 410g (0,9 oz)

Temperatura de operação

- -30° – 50° C (-22° – 122° F)

Umidade

- Máx. 95% sem condensação

Alimentação

- Entrada: PoE
- Consumo: Max. 7W

Adaptador de alimentação (modelo opcional: 12VDC1A)

- Entrada: 100 a 240V AC, 50/60 Hz
- Saída: 12V DC, 1A, fonte de alimentação externa

Interface de Gerenciamento

- Suporte multi-idiomas: Inglês, Francês, Alemão, Espanhol e Português
- Configurações de imagem: Brilho, Contraste, Saturação, Nitidez, Tempo de Exposição, Ganho de Imagem, Dia/Noite. Smart IR, BLC, WDR, balanço de branco, Redução de ruído digital, Espelho, Rotação, Modo de cena, Padrão de vídeo
- WDR melhora a qualidade de vídeo em iluminação diurna de alto contraste
- A redução de ruído digital remove o ruído digital do sinal de vídeo
- Hora, data e sobreposição de texto
- Filtro de endereço IP
- Gravação de vídeo: programada, detecção de movimento, e detecção de adulteração
- Detecção de movimento: defina até três áreas de detecção de movimento e sensibilidade de movimento
- Máscaras de privacidade: defina máscaras de privacidade personalizadas
- Função de detecção de sabotagem: notificação via e-mail
- Snapshot: Snapshot em tempo real e gatilho de movimento
- Serviços DNS dinâmicos suportados: dyn.com e no-ip.com
- Suporta gerenciamento remoto
- Navegadores compatíveis: Chrome™ ou Firefox® (resolução de exibição ao vivo até 1280 x 720), Internet Explorer® ou Safari® (resolução de exibição ao vivo até 2560 x 1440)

Software TRENDnetVIEW EVO

- Suporta até 32 câmeras TRENDnet
- Suporte a múltiplos idiomas
- Definir as opções de gravação (detecção de movimento, horário, disparador do evento)
- Pesquisar e reproduzir
- Modos e opções de visualização personalizados
- Compatibilidade: Windows® 10, 8, 1, Windows Server® 2016, 2012, 2008

Aplicativo TRENDnet IPVIEW

- Aplicativo iOS™ e Android™ grátis
- Visualização do vídeo da câmera ao vivo em um dispositivo móvel
- Tira fotos
- Zoom Digital

Certificações

- CE
- FCC
- UL

Garantia

- 3 anos

Conteúdo da embalagem

- TV-IP329PI
- Selo de Clima
- Guia de Instalação Rápido
- Hardware de montagem da câmera