

TRENDnet[®]



• **Telecamera di rete WiFi IR 1,3 MP HD da esterno**

TV-IP322WI

• Guida di Installazione Rapida (1)

TV-IP322WI (V1) / 07.27.2015

1. Prima di cominciare

Contenuto della Confezione

- TV-IP322WI
- CD-ROM (utility e guida utente)
- Guida di installazione rapida
- Cavo di rete (2 m / 6.5 ft.)
- Alimentatore (12 V DC, 1 A)

Requisiti minimi

- Un computer con un web browser
- Unità CD-ROM
- Wired or wireless network (wireless router or access point with DHCP server)
- Windows® 10, 8.1, 8, 7, Vista, Mac OS® X (10.6 o successivo)
- Internet Explorer® 9.0 o successivo, Firefox® 13.0 o successivo, Safari® 4.0 o successivo, Chrome™ 24.0 o successivo

Nota: La TV-IP322WI funziona sia con alimentatore esterno che con Power over Ethernet (PoE). Quando usate una connessione di rete PoE, prego collegatevi ad una rete a standard IEEE 802.3af.

Software di gestione gratuito: Requisiti per TRENDnetVIEW Pro

Sistemi operativi supportati	1-8 Telecamere		9-32 Telecamere	
	CPU	Memoria	CPU	Memoria
Windows 10 / Windows 8.1 Windows 8 / Windows 7 Windows Server 2008 Windows Vista Windows Server 2003 Windows XP	2GHz	2GB RAM o superiore	2GHz	4GB RAM o superiore

App Mobile gratuita: Requisiti per TRENDnet IPView

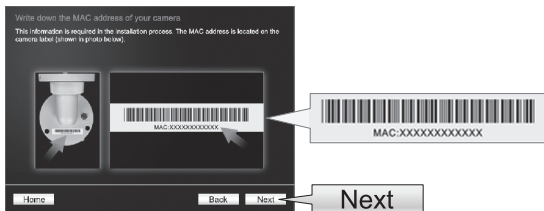
Sistemi operativi supportati
Android (versione 4 o superiore) iOS (versione 8 o superiore)

2. Installazione WiFi

1. Collegate il vostro computer alla rete.
2. Non installate e posizionate la telecamera IP prima di aver completato i passi di configurazione in basso. Tenete temporaneamente la telecamera IP vicino al vostro computer.
3. Inserite il CD nel vostro lettore CD-ROM e lanciate l'utility di configurazione.D-ROM drive and launch the setup utility.
4. Selezionate la lingua dal menu a tendina.
5. Cliccate **Install Camera**.

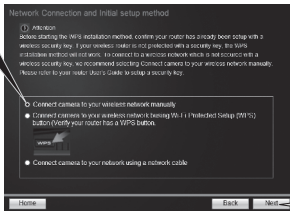


6. Trascrivere il MAC address.



7. Selezionate **"Connect camera to your wireless network manually"**. (per una installazione WiFi WPS consultate la guida utente).

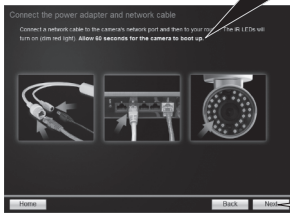
o Connect camera to your wireless network manually



Next

8. Collegate un cavo alla porta di rete della telecamera e quindi al vostro router. Collegate l'alimentatore alla telecamera. I LED IR si accenderanno con una fiacca luce rossa. Attendete 60 secondi perchè la telecamera si avvii, e quindi cliccate **Next**.

Allow 60 seconds for the camera to boot up.

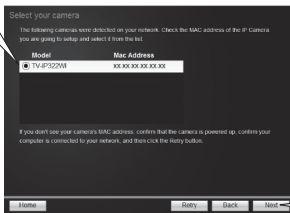


Next

9. Selezionate la vostra telecamera, quindi cliccate **Next**.

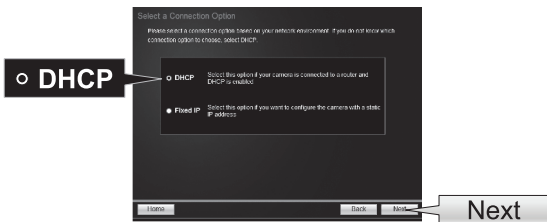
TV-IP322WI

XX-XX-XX-XX-XX-XX

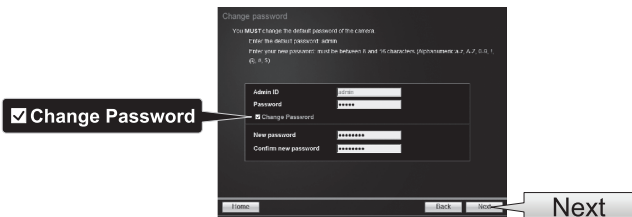


Next

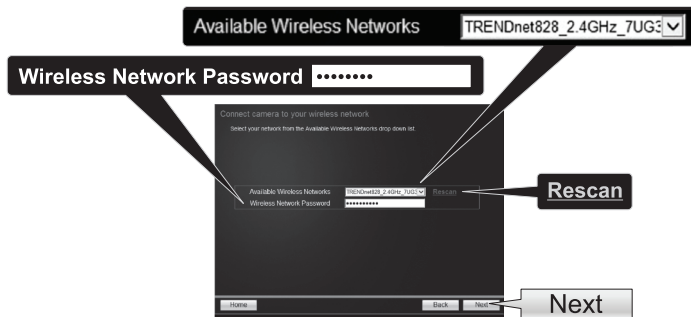
10. Selezionate **DHCP** e quindi cliccate **Next**.



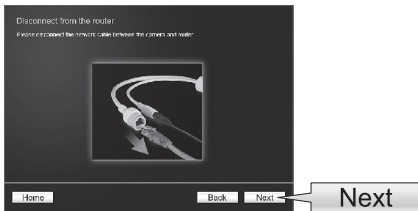
11. Selezionate la casella **Change Password** per cambiare la password di accesso alla interfaccia di gestione della telecamera. Inserite una nuova password, confermate la password e cliccate **Next**.



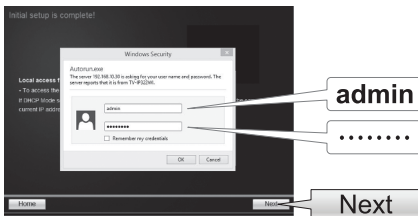
12. Selezionate la vostra rete wireless dal menu a tendina **Available Wireless Network**. Se la vostra stazione wireless non si trova nella lista, cliccate **Rescan**. Se avete abilitato la crittografia, inserite la vostra **Wireless Network Password**. Quindi cliccate **Next**.



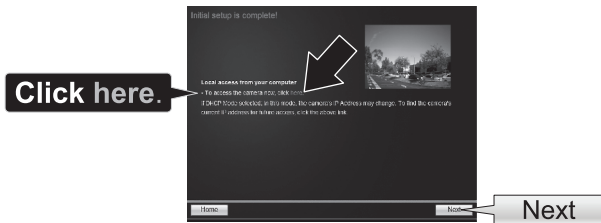
13. Scollegate il cavo di rete dalla telecamera. Quindi cliccate **Next**.



14. La configurazione iniziale è ora completa. La vostra telecamera è ora connessa in rete. Inserite il nome utente "admin" e la password che avete appena modificato.



15. Cliccate sul collegamento ipertestuale per verificare l'accesso alla pagina di gestione. Si aprirà il web browser. Sarà necessario scaricare ed installare un plug-in per vedere il video. Prego fate riferimento alla prossima sezione **Install Web Browser Plug-in for Camera Management Interface**. Per tornare alla configurazione, abbassate il web browser e quindi cliccate **Next**.



16. Congratulazioni ! La vostra telecamera è ora pronta per essere installata fisicamente nella posizione definitiva. Scansionate il codice QR per scaricare una app mobile gratuita e vedere la telecamera dal vostro dispositivo mobile. Cliccate **Finish** per uscire dalla configurazione guidata.)



17. Per gestire più telecamere e per le funzioni avanzate, prego installate il software TRENDnetView Pro. Dal menu automatico del CD-ROM, selezionate **Install TRENDnetVIEW Pro Software** per iniziare l'installazione. Fate riferimento alla guida utente sul CD per maggiori informazioni.

Nota:

- Consultate la guida utente per informazioni riguardanti le funzioni di gestione avanzate.
- Sono incluse due guide utente, una per la telecamera ed una per il software TRENDnetVIEW Pro.
- Durante la visione di un video dal vivo dal web browser, vi sarà chiesto di installare il plug-in per avere una piena funzionalità.
- Si raccomanda di configurare un servizio DNS dinamico per vedere le vostre telecamere da remoto. Consultate la guida utente del vostro router e della telecamera IP per istruzioni in merito.

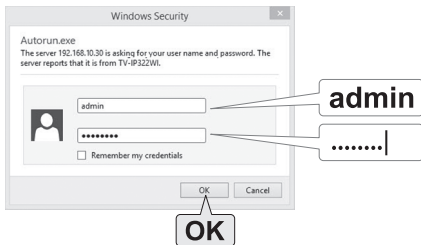
3. Installazione PoE

- Vedi guida utente.

4. Installazione del plug-in per l'interfaccia di gestione della telecamera tramite web browser

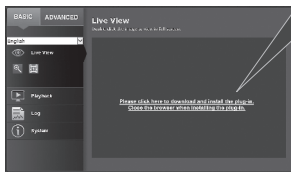
Windows

1. Accedete all'interfaccia di gestione della telecamera.
2. Inserite i vostri **username** e **password**. Quindi premete **OK**.

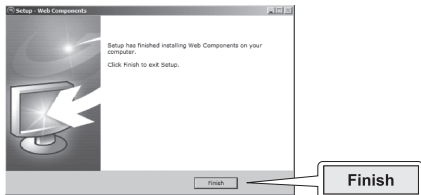


3. Cliccate sul collegamento per scaricare il plug-in e seguite le istruzioni per proseguire con l'installazione.

Please click here to download and install the plug-in.
Close the browser when installing the plug-in.



4. Cliccate **Finish**.



5. Riavvia il browser per la visione dal vivo.



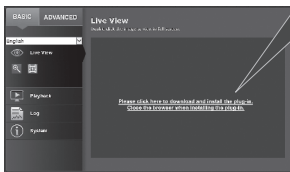
Mac OS X

1. Accedete all'interfaccia di gestione della telecamera.
2. Inserite i vostri **username** e **password**. Quindi premete **Log In**.



3. Cliccate sul collegamento per scaricare il plug-in. (se non avete accesso ad Internet al momento, prego cercate il plug-in sul CD sotto la directory /MAC.

Please click here to download and install the plug-in.
Close the browser when installing the plug-in.

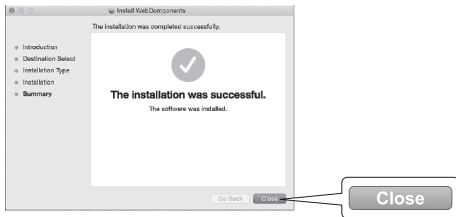


4. Cliccate due volte sul file WebComponents.pkg e seguite le istruzioni per eseguire l'installazione.



WebComponents.p
kg

5. Cliccate **Close**.



6. Riavvia il browser per la visione dal vivo.



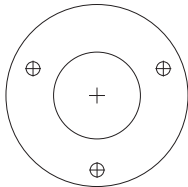
5. Montaggio della telecamera Wifi

Nota: Per suggerimenti su come impostare il miglior angolo visivo, prego fate riferimento alla guida utente. Prego configurate la telecamera prima di montarla.

1. Per una installazione WiFi, verificate che il vostro dispositivo mobile abbia almeno 2 barre di segnale WiFi proveniente dalla rete wireless.
2. Allentate il dado di regolazione e posizionate la telecamera manualmente come desiderato.



3. Ponete la maschera di montaggio sul muro o sul soffitto.



4. Praticate i fori sulle posizioni segnate sulla maschera per i tasselli in dotazione. Assicuratevi che la punta del trapano corrisponda alla sezione dei tasselli in dotazione.
5. Potete anche far passare il vostro cavo sul retro della telecamera oppure attraverso il fianco della base. Saltate il passo 6 se avete intenzione di fare come descritto. Praticate un foro nel muro per i cavi.
6. Fate passare i cavi della telecamera attraverso il foro.
7. Collegate l'alimentatore alla porta di alimentazione della telecamera.

8. Inserite nei fori i tasselli in dotazione.

9. Allineare le staffe di montaggio con i tasselli e quindi usate le viti in dotazione per fissare la telecamera alla superficie di montaggio.



10. Sigillate i bordi della base della telecamera con un prodotto adatto per l'esterno.

11. Allentate l'anello di bloccaggio per regolare l'angolo e poi stringetelo per bloccare la posizione regolata.

GPL/LGPL General Information

This TRENDnet product includes free software written by third party developers. These codes are subject to the GNU General Public License ("GPL") or GNU Lesser General Public License ("LGPL"). These codes are distributed WITHOUT WARRANTY and are subject to the copyrights of the developers. TRENDnet does not provide technical support for these codes. The details of the GNU GPL and LGPL are included in the product CD-ROM.

Please also go to (<http://www.gnu.org/licenses/gpl.txt>) or (<http://www.gnu.org/licenses/lgpl.txt>) for specific terms of each license.

The source codes are available for download from TRENDnet's web site (http://trendnet.com/downloads/list_gpl.asp) for at least three years from the product shipping date.

You could also request the source codes by contacting TRENDnet.

20675 Manhattan Place, Torrance, CA 90501, USA. Tel: +1-310-961-5500 Fax: +1-310-961-5511

Informations générales GPL/LGPL

Ce produit TRENDnet comprend un logiciel libre gratuit par des programmeurs tiers. Ces codes sont sujet à la GNU General Public License ("GPL" Licence publique générale GNU) ou à la GNU Lesser General Public License ("LGPL" Licence publique générale limitée GNU). Ces codes sont distribués SANS GARANTIE et sont sujets aux droits d'auteurs des programmeurs. TRENDnet ne fournit pas d'assistance technique pour ces codes. Les détails concernant les GPL et LGPL GNU sont repris sur le CD-ROM du produit.

Veuillez également vous rendre en (<http://www.gnu.org/licenses/gpl.txt>) ou en (<http://www.gnu.org/licenses/lgpl.txt>) pour les conditions spécifiques de chaque licence.

Les codes source sont disponibles au téléchargement sur le site Internet de TRENDnet web site (http://trendnet.com/downloads/list_gpl.asp) durant au moins 3 ans à partir de la date d'expédition du produit.

Vous pouvez également demander les codes source en contactant TRENDnet.

20675 Manhattan Place, Torrance, CA 90501, USA. Tel: +1-310-961-5500 Fax: +1-310-961-5511

Allgemeine Informationen zu GPL/LGPL

Dieses Produkt enthält die freie Software "neffilter/iptables" (© 2000-2004 neffilter project <http://www.neffilter.org>) und die freie Software „Linux „mtid“ (Memory Technology Devices) Implementation (© 2000 David Woodhouse), erstmals integriert in Linux Version 2.4.0-test 3 v. 10.07.2000 (<http://www.kernel.org/pub/linux/kernel/v2.4/old-test-kernels/linux-2.4.0-test3.tar.bz2>), sowie weitere freie Software. Sie haben durch den Erwerb dieses Produktes keinerlei Gewährleistungsansprüche gegen die Berechtigten an der oben genannten Software erworben; weil diese die Software kostenfrei lizenzieren gewähren sie keine Haftung gemäß unten abgedruckten Lizenzbedingungen. Die Software darf von jedermann im Quell- und Objektcode unter Beachtung der Lizenzbedingungen der GNU General Public License Version 2, und GNU Lesser General Public License (LGPL) vervielfältigt, verbreitet und verarbeitet werden.

Die Lizenz ist unten im englischsprachigen Originalwortlaut wiedergegeben. Eine nichtoffizielle Übersetzung in die deutsche Sprache finden Sie im Internet unter (<http://www.gnu.de/documents/gpl-2.0.de.html>). Eine allgemeine öffentliche GNU Lizenz befindet sich auch auf der mitgelieferten CD-ROM.

Sie können Quell- und Objektcode der Software für mindestens drei Jahre auf unserer Homepage www.trendnet.com im Downloadbereich (http://trendnet.com/langen/downloads/list_gpl.asp) downloadend. Sofern Sie nicht über die Möglichkeit des Downloads verfügen können Sie bei TRENDnet.

20675 Manhattan Place, Torrance, CA 90501 - U.S.A. -, Tel.: +1-310-961-5500, Fax: +1-310-961-5511 die Software anfordern.

Información general sobre la GPL/LGPL

Este producto de TRENDnet incluye un programa gratuito desarrollado por terceros. Estos códigos están sujetos a la Licencia pública general de GNU ("GPL") o la Licencia pública general limitada de GNU ("LGPL"). Estos códigos son distribuidos SIN GARANTÍA y están sujetos a las leyes de propiedad intelectual de sus desarrolladores. TRENDnet no ofrece servicio técnico para estos códigos. Los detalles sobre las licencias GPL y LGPL de GNU se incluyen en el CD-ROM del producto.

Consulte también el (<http://www.gnu.org/licenses/gpl.txt>) ó el (<http://www.gnu.org/licenses/lgpl.txt>) para ver las cláusulas específicas de cada licencia.

Los códigos fuentes están disponibles para ser descargados del sitio Web de TRENDnet (http://trendnet.com/downloads/list_gpl.asp) durante por lo menos tres años a partir de la fecha de envío del producto.

También puede solicitar el código fuente llamando a TRENDnet.
20675 Manhattan Place, Torrance, CA 90501, USA. Tel: +1-310-961-5500 Fax: +1-310-961-5511

Общая информация о лицензиях GPL/LGPL

В состав данного продукта TRENDnet входит бесплатное программное обеспечение, написанное сторонними разработчиками. Это ПО распространяется на условиях лицензий GNU General Public License ("GPL") или GNU Lesser General Public License ("LGPL"). Программы распространяются БЕЗ ГАРАНТИИ и охраняются авторскими правами разработчиков. TRENDnet не оказывает техническую поддержку этого программного обеспечения. Подробное описание лицензий GNU GPL и LGPL можно найти на компакт-диске, прилагаемом к продукту.

В пунктах (<http://www.gnu.org/licenses/gpl.txt>) и (<http://www.gnu.org/licenses/lgpl.txt>) изложены конкретные условия каждой из лицензий.

Исходный код программ доступен для загрузки с веб-сайта TRENDnet (http://trendnet.com/downloads/list_gpl.asp) в течение, как минимум, трех лет со дня поставки продукта.

Кроме того, исходный код можно запросить по адресу TRENDnet.
20675 Manhattan Place, Torrance, CA 90501, USA. Tel: +1-310-961-5500 Fax: +1-310-961-5511

GPL/LGPL informações Gerais

Este produto TRENDnet inclui software gratuito desenvolvido por terceiros. Estes códigos estão sujeitos ao GPL (GNU General Public License) ou ao LGPL (GNU Lesser General Public License). Estes códigos são distribuídos SEM GARANTIA e estão sujeitos aos direitos autorais dos desenvolvedores. TRENDnet não presta suporte técnico a estes códigos. Os detalhes do GNU GPL e do LGPL estão no CD-ROM do produto. Favor acessar <http://www.gnu.org/licenses/gpl.txt> ou <http://www.gnu.org/licenses/lgpl.txt> para os termos específicos de cada licença.

Os códigos fonte estão disponíveis para download no site da TRENDnet (http://trendnet.com/langen/downloads/list_gpl.asp) por pelo menos três anos da data de embarque do produto.

Você também pode solicitar os códigos fonte contactando TRENDnet, 20675 Manhattan Place, Torrance, CA 90501, USA.
Tel: +1-310-961-5500, Fax: +1-310-961-5511.

GPL/LGPL üldinformatsioon

See TRENDneti toode sisaldab vaba tarkvara, mis on kirjutatud kolmanda osapoole poolt. Koodid on allutatud GNU (General Public License) Üldise Avaliku Litsentsi (GPL) või GNU (Lesser General Public License) ("LGPL") Vähem Üldine Avalik Litsentsiga. Koode vahendatakse ILMA GARANTIITA ja need on allutatud arendajate poolt. TRENDnet ei anna koodele tehnilist tuge. Detailsemat infot GNU GPL ja LGPL kohta leiate toote CD-ROMil. Infot mõlema litsentsi spetsiifiliste terminite kohta leiate (<http://www.gnu.org/licenses/gpl.txt>) või (<http://www.gnu.org/licenses/lgpl.txt>).

Infot mõlema litsentsi spetsiifiliste terminite kohta leiate (<http://www.gnu.org/licenses/gpl.txt>) või (<http://www.gnu.org/licenses/lgpl.txt>). Lähtekoodi on võimalik alla laadida TRENDneti kodulehelt (http://trendnet.com/langen/downloads/list_gpl.asp) kolme aasta jooksul alates toote kättesaamise kuupäevast.

Samuti võite lähtekoodi paluda TRENDnet'ilt, 20675 Manhattan Place, Torrance, CA 90501, USA. Tel: +1-310-961-5500, Fax: +1-310-961-5511.

Limited Warranty

TRENDnet warrants its products against defects in material and workmanship, under normal use and service, for the following length of time from the date of purchase. Warranty: 3 year limited warranty (When Applicable: 1 year warranty for power adapter, power supply, and cooling fan components.) Visit TRENDnet.com to review the full warranty policy, rights, and restrictions for this product.

Garantie Limitée

TRENDnet garantit ses produits contre les défauts matériels et de fabrication, dans des conditions normales d'utilisation et de service, pour les durées suivantes, à compter de la date de leur achat. Limitée: 3 ans de garantie limitée (Si applicable: 1 an de garantie sur l'adaptateur secteur, l'alimentation en énergie et les composants du ventilateur de refroidissement.) Visitez TRENDnet.com pour lire la politique complète de garantie, les droits et les restrictions s'appliquant à ce produit.

Begrenzte Garantie

TRENDnet garantiert, dass seine Produkte bei normaler Benutzung und Wartung während der nachfolgend genannten Zeit ab dem Kaufdatum keine Material- und Verarbeitungsschäden aufweisen. Garantie: 3-Jahres-Garantie (Soweit zutreffend: 1 Jahr Garantie für Netzteil, Stromkabel und Ventilator.) Alle Garantiebedingungen, Rechte und Einschränkungen für dieses Produkt finden Sie auf TRENDnet.com.

Garantía Limitada

TRENDnet garantiza sus productos contra defectos en los materiales y mano de obra, bajo uso y servicio normales, durante el siguiente periodo de tiempo a partir de la fecha de compra. Garantía: 3 años (Cuando proceda: 1 año de garantía para componentes de adaptadores de corriente, fuente de alimentación y ventiladores de refrigeración.) Visite TRENDnet.com para revisar la política de garantía, derechos y restricciones para este producto.

Ограниченная гарантия

Гарантия компании TRENDnet распространяется на дефекты, возникшие по вине производителя, при соблюдении условий эксплуатации и обслуживания в течение установленного периода с момента приобретения. (Продукт: Ограниченная гарантия: Трехлетняя ограниченная гарантия (Распространяется: На протяжении 1 года на силовые адаптеры, источники питания и компоненты вентилятора охлаждения) Полную версию гарантийных обязательств, а также права пользователя и ограничения при эксплуатации данного продукта смотрите на вебсайте TRENDnet.com.)

Garantia Limitada

TRENDnet garante seus produtos contra defeitos em material e mão de obra, sob condições normais de uso e serviço, pelo seguinte tempo a partir da data da compra. Garantia: Garantia limitada de 3 anos. (Quando aplicável: 1 ano de garantia para adaptador de tensão, fonte e componentes de ventoinhas). Visite TRENDnet.com para conhecer a política de garantia completa, direitos e restrições para este produto.)

Piiratud garantii

TRENDneti tavatingimustes kasutatavatel ja hooldatavatel toodetel on järgmise ajavahemiku jooksul (alates ostukuupäevast) tootmis-ja materjalidefektide garantii. garantii: 3-aastane piiratud garantii. (Garantii kohaldatakse: toiteadapteri, toiteallika ja jahutusventilaatori osadel on 1-aastane garantii.) Täisgarantii põhimõtete, õiguste ja piirangute kohta leiate lisateavet saidilt TRENDnet.com.

Гарантія компанії

Гарантія компанії TRENDnet поширюється на дефекти, що виникли з вини виробника, при дотриманні умов експлуатації та обслуговування протягом встановленого періоду з моменту придбання. (Продукт: Обмежена гарантія: 3 роки обмеженої гарантії (Поширюється: Протягом 1 року на силові адаптери, джерела живлення і компоненти вентилятора охолодження) Повну версію гарантійних зобов'язань, а також права користувача та обмеження при експлуатації даного продукту дивіться на вебсайті TRENDnet.com.

Certifications

This device can be expected to comply with Part 15 of the FCC Rules provided it is assembled in exact accordance with the instructions provided with this kit.

Operation is subject to the following conditions:

- (1) This device may not cause harmful interference
- (2) This device must accept any interference received including interference that may cause undesired operation.



Waste electrical and electronic products must not be disposed of with household waste. Please recycle where facilities exist. Check with your Local Authority or Retailer for recycling advice.

Applies to PoE Products Only: This product is to be connected only to PoE networks without routing to the outside plant.

Note

The Manufacturer is not responsible for any radio or TV interference caused by unauthorized modifications to this equipment. Such modifications could void the user's authority to operate the equipment.

Advertencia

En todos nuestros equipos se mencionan claramente las características del adaptador de alimentación necesario para su funcionamiento. El uso de un adaptador distinto al mencionado puede producir daños físicos y/o daños al equipo conectado. El adaptador de alimentación debe operar con voltaje y frecuencia de la energía eléctrica domiciliar existente en el país o zona de instalación.

Technical Support

If you have any questions regarding the product installation, please contact our Technical Support.

Toll free US/Canada: 1-866-845-3673

Regional phone numbers available at www.trendnet.com/support

Product Warranty Registration

Please take a moment to register your product online. Go to TRENDnet's website at: <http://www.trendnet.com/register>

TRENDnet

20675 Manhattan Place, Torrance, CA 90501. USA

Copyright © 2015. All Rights Reserved. TRENDnet.