

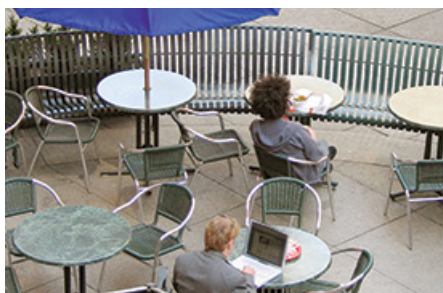


## Наружная инфракрасная сетевая камера 1,3 Мп HD

TV-IP322WI (v1.0R)

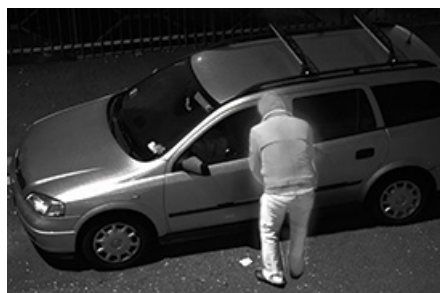
- 1,3-мегапиксельное разрешение HD (960p)
- Подключение к сети WiFi N или PoE
- Защита от погодных условий, класс IP66
- Ночное видение до 30 м (100 фут.)
- Запись и отправка уведомлений по электронной почте при обнаружении движения
- Разъем для карты MicroSD (до 64 ГБ)
- Баланс изображения по расширенному динамическому диапазону с цифровой обработкой сигнала
- Поддержка ONVIF и IPv6

Наружная инфракрасная 1,3-мегапиксельная HD сетевая камера, модель TV-IP322WI, обеспечивает эффективное ночное видеонаблюдение в HD-качестве при разрешении 1,3 мегапикселя в полной темноте на расстояние до 30 м (100 фут.). Эта сверхкомпактная камера предназначена для использования вне помещений, имеет защищенный корпус класса IP66, встроенный WiFi N и разъем для карты MicroSD. Поставляется с бесплатными мобильными приложениями для платформ iOS и Android™ и бесплатным комплексным ПО по управлению камерами TRENDnet в количестве до 32 шт.



### Wi-Fi или PoE

Возможность подключения камеры к существующей беспроводной сети (2,4 ГГц) или сети PoE обеспечивает различные варианты установки.



### Видеонаблюдение HD день/ночь

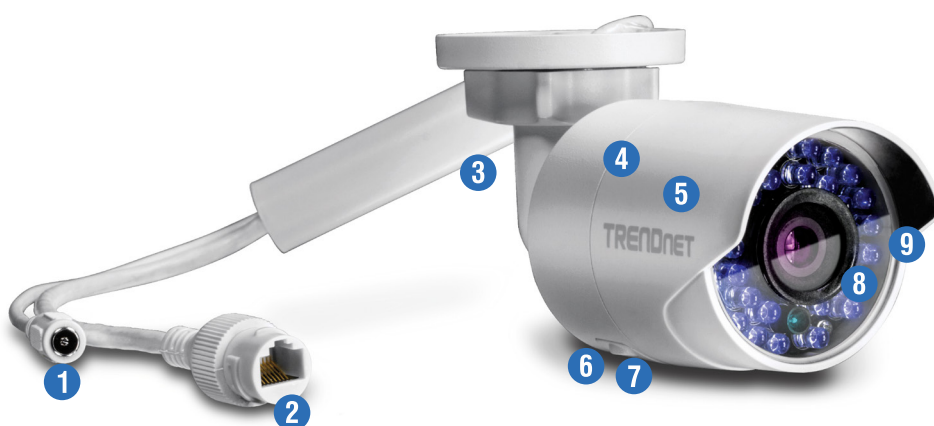
Запись HD-видео в разрешении 960p (1,3 Мп) с частотой 30 кадров в секунду в формате сжатия H.264 и 30-метровый радиус ночного видения гарантируют 24-часовое наблюдение.



### Использование вне помещений

Возможность работы в экстремальных условиях эксплуатации с классом защиты от погодных воздействий IP66 и диапазоном рабочих температур от -30 до +65°C (от -22 до +149°F).

## Сетевое решение



- 1 порт питания
- 2 Опциональный порт PoE
- 3 Регулируемые элементы крепления
- 4 Встроенный 2,4 ГГц WiFi
- 5 IP66 housing
- 6 Разъем для карты microSD (до 64 ГБ)
- 7 WPS с кнопкой сброса настроек
- 8 ИК светодиоды
- 9 Солнцезащитный щиток



### 1,3 мегапикселя

Запись видео с разрешением до 1280 x 960 пикселей (960p) и частотой 30 кадров/с в формате сжатия H.264



### Ночное видение

Ночное видение до 30 м (100 фут.) в полной темноте



### Регулируемый кронштейн

Идущий в комплекте регулируемый монтажный кронштейн делает возможным различные варианты установки



### WiFi N

Подключение камеры к существующей беспроводной сети N (2,4 ГГц)



### PoE

Поддержка сетевого соединения Power over Ethernet (IEEE 802.3af) для дополнительной установки PoE



### Для использования вне помещения

Класс защиты от погодных воздействий IP66 и диапазон рабочих температур от -30 до +60 °C (-22 – 140 °F)



### Хранение

Хранение видео на карте MicroSD (SDHC, SDXC) объемом до 64 Гб (продается отдельно) или на сервере SMB или FTP



### Технология Smart IR

Динамическая регулировка инфракрасного диапазона оптимизирует видимость в темное время суток



### Технология D-WDR

Цифровое увеличение динамического диапазона (D-WDR) улучшает качество видео в условиях высококонтрастного освещения



### Расширенные инструменты воспроизведения

Расширенная функциональность просмотра архивированного видео на камере



### Обнаружение движения

Создание окон обнаружения движения с отдельными настройками чувствительности и триггерами событий



### График записи

Определение еженедельного расписания с использованием непрерывной съемки и съемки при срабатывании детекторов движения



### IPv6

Поддержка IPv6



### ONVIF

Совместимость с ONVIF Profile S



### Бесплатные приложения

Просмотр видеозаписи на мобильном устройстве через бесплатные приложения для iOS и Android®



### Бесплатное программное обеспечение

Наличие бесплатного программного обеспечения для управления камерами TRENDnet в количестве до 32 штук

## Характеристики

### Объектив

- Фокусное расстояние: 4 мм
- Глубина фокусировки: 20 см+
- Апертура: F2.0
- Объектив с фиксированной диафрагмой
- Датчик: 1/3" CMOS с прогрессивной разверткой

### Угол обзора

- По горизонтали: 71,6°
- По вертикали: 52°
- По диагонали: 92°

### Зум

- Цифровое увеличение определяет пользователь

### Минимальная освещенность

- Выключенная ИК-подсветка: 0,028 лк
- Включенная ИК-подсветка: 0 лк
- Длина инфракрасной волны: 850 нм
- Дальность обнаружения при ИК-подсветке - 30 м
- Продвинутое ИК-подсветка уменьшает передержку при съемке близких объектов

### Видео

- Цифровое увеличение динамического диапазона (D-WDR): масштаб 0-100
- Цифровое шумоподавление 3D (DNR)
- Скорость затвора: 1/3 - 1/100,000
- H.264: 1280 x 960 до 30 кадров в секунду
- MJPEG: 704 x 480 до 30 кадров в секунду

### Стандарты оборудования

- IEEE 802.1X
- IEEE 802.3
- IEEE 802.3u
- IEEE 802.3x
- IEEE 802.3af
- IEEE 802.11b
- IEEE 802.11g
- IEEE 802.11n

### Интерфейс устройства

- Порт 10/100 Мбит/с с поддержкой PoE
- Порт питания (для беспроводных установок)
- Встроенная регулируемая монтажная опора
- Разъем для карты microSD (до 64 ГБ)
- Кнопка WPS
- Кнопка сброса
- Светодиодный индикатор

### Частота

- 2,412 – 2,483 ГГц

### Модуляция

- 802.11b: CCK, QPSK, BPSK
- 802.11g/n: OFDM

### Коэффициент усиления антенны

- Встроенный 3 дБи

### Безопасность:

- 64/128-бит, WPA/WPA2-PSK

### Скорость передачи данных

- 802.11b: до 11 Мбит/с
- 802.11g: до 54 Мбит/с

- 802.11n: до 150 Мбит/с

### Выходная мощность

- 802.11b: 17 ± 1,5 дБм (стандарт.)
- 802.11g: 14 ± 1,5 дБм (стандарт.)
- 802.11n: 12,5 ± 1,5 дБм (стандарт.)

### Чувствительность приема

- 802.11b: -90 дБм на 11 Мбит/с
- 802.11g: -75 дБм на 54 Мбит/с
- 802.11n: -74 дБм на 150 Мбит/с

### Канал

- 1-11 (FCC), 1-13 (ETSI)

### Зона покрытия:

- 50 м (в зависимости от среды)

### Корпус

- Класс защиты от погодных воздействий: IP66

### Сетевой протокол

- IPv4, IPv6, UDP, TCP, ICMP, ONVIF v2.2, DHCP, NTP, DNS, DDNS, SMTP, FTP, SNMP (v1, v2c, v3), QoS, IGMP, Bonjour
- NFS, SMB/CIFS
- HTTP, HTTPS
- PPPoE
- UPnP, RTSP, RTP, RTCP, SSL

### Рабочая температура

- -30 – 60 °C (-22 – 140 °F)

### Рабочая влажность

- Макс. 95% без конденсата

### Сертификация

- CE
- FCC
- UL 60950

### Размеры

- 150 x 60 x 75 мм (5,9 x 2,4 x 3,0 дюйм.)

### Вес

- 334 г (11,9 унц.)

### Питание

- Входная мощность: 100 – 240 В 50/60 Гц 0,3 А
- Выходная мощность: 12 В 1 А
- Потребляемая мощность: 7 Вт макс.
- PoE: 802.3af

### Интерфейс управления

- Поддержка нескольких языков: Английский, французский, немецкий, русский и испанский
- Фильтр по IP-адресам
- Приоритезация трафика QoS
- Наложение времени, даты и текста
- Настройки изображения: яркость, контрастность, насыщенность, резкость, smart IR, выдержка (1/3 - 1/100 000), стандарт видео, переключение день/ночь, чувствительность, время переключения, зеркало, D-WDR, баланс белого, цифровое шумоподавление
- D-WDR улучшает качество видео при высококонтрастном дневном освещении
- Цифровое шумоподавление 3D улучшает качество ночного видения

- Запись по расписанию: непрерывно и при обнаружении движения
- Сохранение видео: на компьютер, NAS, обмен с CIFS/SAMBA или с помощью программного обеспечения
- Зоны обнаружения движения: определение пользовательских областей для обнаружения движения, чувствительности к движению и динамического анализа движения
- Маски конфиденциальности: определение пользовательских областей маски конфиденциальности
- Обнаружение попыток несанкционированного доступа: уведомление по электронной почте в случае внезапного затемнения поля обзора
- Воспроизведение видео: улучшенная функциональность воспроизведения с визуальной временной шкалой, показывающей обнаруженное движение и график записей
- Предупреждающие сообщения: место хранения заполнено, ошибка сохранения и незаконный вход
- Снимок: снимок в режиме реального времени, обнаружение движения с заданным графиком, видео обнаружения попыток взлома с заданным графиком
- Поддерживаемые сервисы динамического DNS: Dyn.com и NO-IP.com
- Параметры управления: максимум 32 учетные записи пользователей
- Поддержка удаленного управления
- Журналы хранения сообщений: Тревожных, об отклонениях, операционных и пр.
- Совместимость: Internet Explorer® 9.0 или выше, Safari® 4.0 или выше

### Программное обеспечение TRENDnetVIEW Pro

- Поддерживает до 32 камер TRENDnet
- Многоязычная поддержка
- Установка опций записи (обнаружение движения, по расписанию, триггер события)
- Поиск и воспроизведение
- Пользовательские режимы и опции просмотра
- Совместимость: Windows® 10, 8.1, 8, 7, Vista, XP, Windows Server® 2003, 2008

### Приложение TRENDnet IPView

- Бесплатное приложение для iOS и Android™
- Просмотр видео с камеры на мобильном устройстве
- Выполнение снимков
- Зум

### Гарантия

- 3 года ограниченная

### Содержимое упаковки

- TV-IP322WI
- CD-ROM (утилиты, программное обеспечение и инструкция по эксплуатации)
- Руководство по быстрой установке
- Элементы крепления камеры
- Блок питания (12 В 1 А)
- Сетевой кабель (2 м / 6,5 фут.)

