

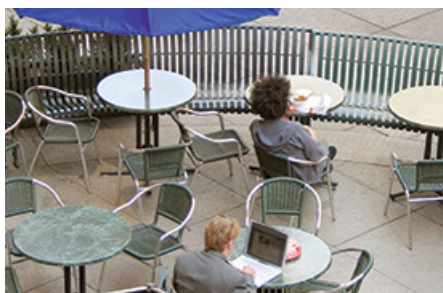


Caméra réseau intérieur / extérieur IR WiFi HD 1,3 MP

TV-IP322WI (v1.0R)

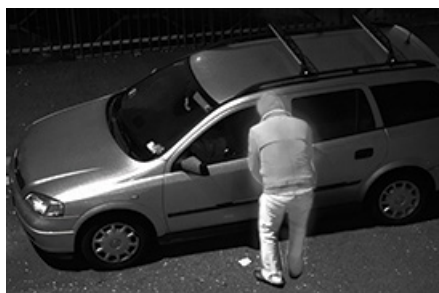
- Résolution HD de 1,3 Mégapixel (960p)
- Se connecte à un réseau WiFi N ou PoE
- Boîtier compact anti intempéries de classe IP66
- Vision nocturne jusqu'à 30 mètres (100 pieds)
- Programmez l'enregistrement de la détection de mouvements et les alertes par e-mail
- Logement pour carte MicroSD (jusqu'à 64 GB)
- Contrôle d'image Digital Wide Dynamic Range
- Compatibilité ONVIF et IPv6

La Caméra réseau intérieur / extérieur IR WiFi HD 1,3 MP, modèle TV-IP322WI, fournit une puissante vision nocturne à 1,3 mégapixel dans l'obscurité complète sur une distance allant jusqu'à 30 mètres (100 pieds). Cette caméra ultra compacte est compatible avec une installation en extérieur avec une protection contre les intempéries de classe IP66, le WiFi N intégré et un logement pour carte MicroSD. Elle est fournie avec une appli mobile iOS et Android™ gratuite et un logiciel de qualité professionnelle gratuit permettant de gérer jusqu'à 32 caméras TRENDnet.



WiFi ou CPL

La possibilité de connecter la caméra à un réseau WiFi existant (2,4 GHz) ou à un réseau CPL offre une grande souplesse d'installation.



Surveillance HD jour/nuit

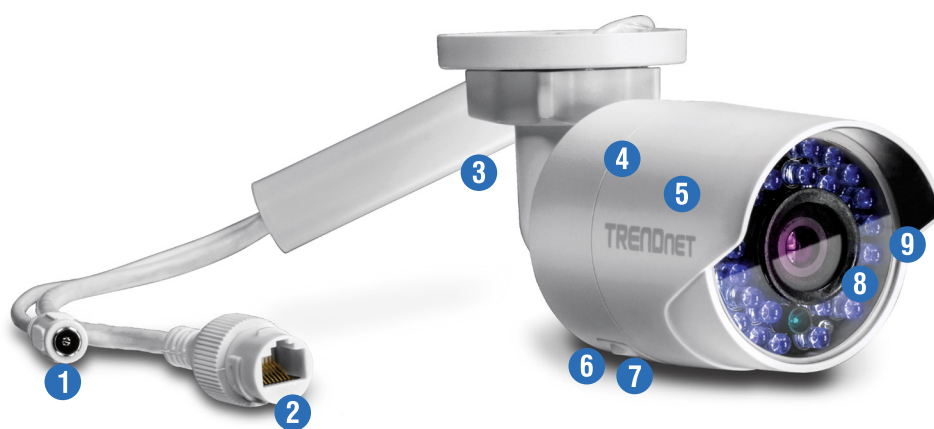
Des vidéos 960p (1,3 Mégapixel) à 30 ips au format de compression H.264 et la vision nocturne à 30 mètres (98,5 pieds) offrent une surveillance 24 heures sur 24.



Compatible avec une installation en extérieur

Conçu pour les environnements extrêmes, avec une classe IP 66 de protection contre les intempéries et une température de fonctionnement de -30 – 60 °C (-22 – 140 °F).

Solution réseaux



- 1 Port d'alimentation
- 2 Port PoE optionnel
- 3 Matériel de fixation ajustable
- 4 Wifi 2,4 GHz intégré
- 5 Boîtier IP66
- 6 Logement pour carte MicroSD (jusqu'à 64 GB)
- 7 WPS avec bouton de réinitialisation
- 8 LED IR
- 9 Pare-soleil



1,3 Mégapixel

Enregistrez des vidéos jusqu'à 1280 x 960 pixels (960p) à 30 ips au format de compression H.264



Vision nocturne

Vision nocturne jusqu'à 30 mètres (100 pieds) dans l'obscurité la plus complète



Support ajustable

Le support de fixation ajustable offre une grande souplesse d'installation



WiFi N

Connectez la caméra à un réseau WiFi N (2,4 GHz) existant



PoE

Compatible avec une connexion réseau Power over Ethernet (IEEE 802.3af) pour une installation PoE supplémentaire



Compatible avec une installation en extérieur

Classe IP66 de protection contre les intempéries et température de fonctionnement de -30 – 60 °C (-22 – 140 °F)



Enregistrement

Stockez des vidéos sur une carte MicroSD (SDHC, SDXC) jusqu'à 64 GB (vendue séparément) ou paramétrez le stockage sur un serveur SMB ou FTP



IR intelligent

L'adaptation dynamique de l'IR optimise la vision nocturne



D-WDR

Le Digital Wide Dynamic Range améliore la qualité de la vidéo dans les endroits à forts contrastes lumineux



Lecture avancée

Fonction de lecture avancée des vidéos archivées dans la caméra



Détection de mouvements

Créez des fenêtres de détection de mouvements avec des paramètres de sensibilité et des déclencheurs d'événements différents



Programme d'enregistrement

Définissez un programme d'enregistrement hebdomadaire avec un mix d'enregistrement permanent et d'enregistrement déclenché par la détection de mouvements



IPv6

Compatibilité IPv6



ONVIF

Compatible avec le Profil S ONVIF



Applis gratuites

Regardez des vidéos en direct sur un terminal mobile grâce aux applis iOS et Android® gratuites



Logiciel gratuit

Logiciel de niveau professionnel gratuit permettant de gérer jusqu'à 32 caméras TRENDnet

Spécifications

<p>Lentille</p> <ul style="list-style-type: none"> • Distance focale: 4 mm • Profondeur focale: 20 cm+ • Ouverture: F 2.0 • Lentille Board • Capteur: Balayage progressif CMOS 1/3" <p>Angle de vue</p> <ul style="list-style-type: none"> • Horizontal: 71.6° • Vertical: 52° • Diagonal: 92° <p>Zoom</p> <ul style="list-style-type: none"> • Zoom numérique défini par l'utilisateur <p>Eclairage minimum</p> <ul style="list-style-type: none"> • Sans IR: 0,028 lux • Avec IR: 0 lux • Longueur d'onde IR: 850 nm • Distance d'illumination IR de 30 mètres • L'IR intelligent réduit la surexposition des objets proches <p>Vidéo</p> <ul style="list-style-type: none"> • D-WDR: échelle 0-100 • Réduction numérique des bruits 3D (DNR) • Vitesse d'obturation: 1/3 - 1/100,000 • H.264: 1280 x 960 jusqu'à 30 ips • MJPEG: 704 x 480 jusqu'à 30 ips <p>Normes matérielles</p> <ul style="list-style-type: none"> • IEEE 802.1X • IEEE 802.3 • IEEE 802.3u • IEEE 802.3x • IEEE 802.3af • IEEE 802.11b • IEEE 802.11g • IEEE 802.11n <p>Interface du périphérique</p> <ul style="list-style-type: none"> • Normes matérielles • Port d'alimentation (pour installations WiFi) • Base de fixation ajustable intégrée • Logement pour carte MicroSD (jusqu'à 64 GB) • Bouton WPS • Bouton de réinitialisation • Voyants LED <p>Fréquence</p> <ul style="list-style-type: none"> • 2,412 – 2,483 GHz <p>Modulation</p> <ul style="list-style-type: none"> • 802.11 b: CCK, QPSK, BPSK • 802.11 g/n: OFDM <p>Gain de l'antenne</p> <ul style="list-style-type: none"> • 3dBi intégré <p>Sécurité:</p> <ul style="list-style-type: none"> • 64/128 bits, WPA/WPA2-PSK <p>Débit des données</p> <ul style="list-style-type: none"> • 802.11 b: Jusque 11 Mb/s • 802.11 g: Jusque 54 Mb/s 	<ul style="list-style-type: none"> • 802.11n: Jusque 150 Mb/s <p>Puissance de sortie</p> <ul style="list-style-type: none"> • 802.11 b: 17 ± 1,5 dBm (typique) • 802.11 g: 14 ± 1,5 dBm (typique) • 802.11n: 12,5 ± 1,5 dBm (typique) <p>Sensibilité du récepteur</p> <ul style="list-style-type: none"> • 802.11 b: -90dBm à 11 Mb/s • 802.11 g: -75dBm à 54 Mb/s • 802.11n: -74 dBm à 150 Mb/s <p>Canal</p> <ul style="list-style-type: none"> • 1-11 (FCC), 1-13 (ETSI) <p>Portée WiFi</p> <ul style="list-style-type: none"> • 50 mètres (en fonction de l'environnement) <p>Boîtier</p> <ul style="list-style-type: none"> • Protection contre les intempéries: IP66 <p>Protocole réseau</p> <ul style="list-style-type: none"> • IPv4, IPv6, UDP, TCP, ICMP, ONVIF v2.2, DHCP, NTP, DNS, DDNS, SMTP, FTP, SNMP (v1, v2c, v3), QoS, IGMP, Bonjour • NFS, SMB/CIFS • HTTP, HTTPS • PPPoE • UPnP, RTSP, RTP, RTCP, SSL <p>Température de fonctionnement</p> <ul style="list-style-type: none"> • -30 – 60 °C (-22 – 140 °F) <p>Humidité en fonctionnement</p> <ul style="list-style-type: none"> • Max. 95% sans condensation <p>Certifications</p> <ul style="list-style-type: none"> • CE • FCC • UL 60950 <p>Dimensions</p> <ul style="list-style-type: none"> • 150 x 60 x 75 mm (5,9 x 2,4 x 3,0 pouces) <p>Poids</p> <ul style="list-style-type: none"> • 334 g (11,9 onces) <p>Alimentation</p> <ul style="list-style-type: none"> • Entrée: 100 – 240 V, 50/60 Hz, 0,3 A • Sortie: 12 V 1 A • Consommation: 7 watts max. • PoE: 802.3af <p>Interface de gestion</p> <ul style="list-style-type: none"> • Support en plusieurs langues: anglais, français, allemand, russe et espagnol • Filtre sur les adresses IP • Mise en priorité QoS du trafic • Surimpression de l'heure, de la date et de texte • Paramétrage de l'image: brillance, contraste, saturation, netteté, IR intelligent, temps d'exposition (1/3 – 1/100.000), norme vidéo, interrupteur jour/nuit, sensibilité, heure de basculement, miroir, D-WDR, balance des blancs, réduction des bruits numériques • Le D-WDR améliore la qualité de la vidéo en cas d'éclairage diurne à haut contraste 	<ul style="list-style-type: none"> • La réduction du bruit numérique 3D améliore la qualité de la vision nocturne • Enregistrement programmé: permanent et détection de mouvements • Stockage des vidéos: sur ordinateur, NAS, partage CIFS/SAMBA ou via un logiciel • Champs de détection des mouvements: définissez des zones personnalisées de détections de mouvements, la sensibilité aux mouvements et l'analyse dynamique des mouvements • Masques de confidentialité: Définissez des zones de masque de confidentialité personnalisées • Détection des sabotages: notification par e-mail si le champ de vision s'obscurcit soudainement • Lecture vidéo: fonctions avancées de lecture avec ligne du temps visible, affichant les mouvements détectés et les enregistrements programmés • Messages d'alerte: stockage plein, erreur de stockage et identification incorrecte • Cliché: cliché en temps réel, détection des mouvements avec horaire, détection vidéo des fraudes avec horaire • Services DNS dynamiques supportés: Dyn.com et NO-IP.com • Paramètres de gestion: maximum 32 comptes utilisateurs • Supporte la gestion à distance • Journaux de stockage: alarme, exception, fonctionnement, etc. • Compatibilité: Internet Explorer® 9.0 ou supérieur, Safari® 4.0 ou supérieur <p>Logiciel TRENDnetView Pro</p> <ul style="list-style-type: none"> • Supporte jusqu'à 32 caméras TRENDnet • Support en plusieurs langues • Paramétrez les options d'enregistrement (détection de mouvements, programmes, déclenchement par événement) • Recherche et lecture • Modes et options de visualisation personnalisables • Compatibilité: Windows® 10, 8.1, 8, 7, Vista, XP, Windows Server® 2003, 2008 <p>Appli IPView TRENDnet</p> <ul style="list-style-type: none"> • Applis iOS et Android™ gratuites • Regardez les images de votre caméra depuis votre appareil mobile • Prenez des clichés • Zoom <p>Garantie</p> <ul style="list-style-type: none"> • 3 ans, limitée <p>Contenu de l'emballage</p> <ul style="list-style-type: none"> • TV-IP322WI • CD-ROM (utilitaire, logiciel et guide de l'utilisateur) • Guide d'installation rapide • Matériel de fixation de la caméra • Adaptateur secteur (12 V 1 A) • Câble réseau (2 m / 6,5 pieds)
---	--	--

