

# TRENDnet<sup>®</sup>



Instrukcja uruchomieniowa

TV-IP314PI

# Table of Content

---

## **Polski**

1. Zanim zaczniesz
2. Instalacji i konfiguracji sprzętu

# 1. Przed rozpoczęciem

## Zawartość opakowania

- TV-IP314PI
- CD-ROM ((Przewodnik narzędzie i użytkownika)
- Przewodnik szybkiej instalacji wielu języków
- Zestaw montażowy

## Minimalne wymagania

- Zasilania przez sieć Ethernet (PoE) przełącznik (np. TPE-S50) lub PoE wtryskiwacza (np. TPE - 113GI)
- Komputera w sieci i przeglądarki internetowej
- Sieci przewodowej
- Kabel sieciowy

## Uwaga:

- TV-IP314PI działa tylko z Power over Ethernet (PoE) urządzenia, które następują IEEEE 802.3af.
- TV-IP314PI ma 5,5 mm złącze tulejowe dla opcjonalnego 12 V DC 1A zasilacz.
- Opcjonalny zasilacz (nie dołączone).

## Wymagania TRENDnetVIEW Pro

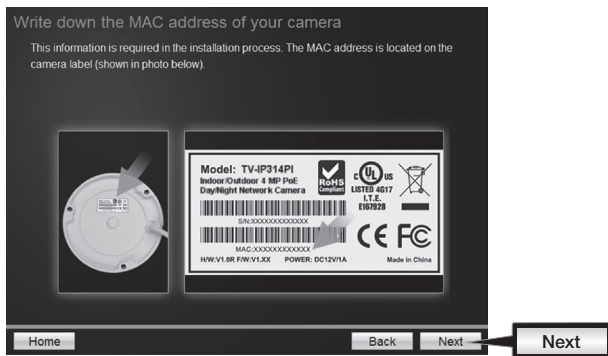
Obsługiwane systemy operacyjne	1-8 kamer		9-32 kamer	
	CPU	Pamięci	CPU	Pamięci
Windows 8.1/ Windows 8 / Windows 7/ Windows Server 2008 / Windows Vista / Windows Server 2003 / Windows XP	2 GHz	2 GB pamięci RAM lub powyżej	2 GHz	4 GB pamięci RAM lub powyżej

## 2. Sprzęt instalacja I konfiguracja

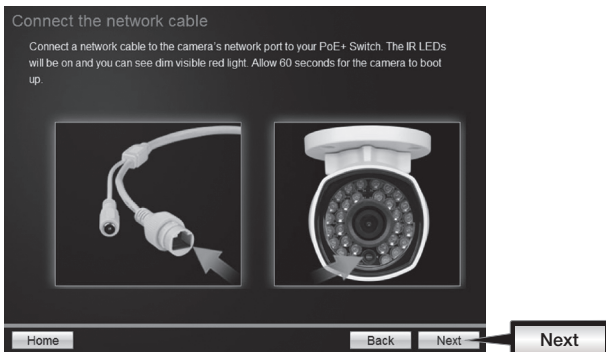
1. Nie zainstalować lub zamontować kamerę IP aż po kompletne poniższe kroki instalacji.  
Tymczasowo umieścić kamery IP przy komputerze.
2. Wstaw narzędzie CD-ROM do napędu CD-ROM.
3. Wybierz język z menu rozwijanego.
4. Kliknij **Install Camera (Instaluj Kamery)**.



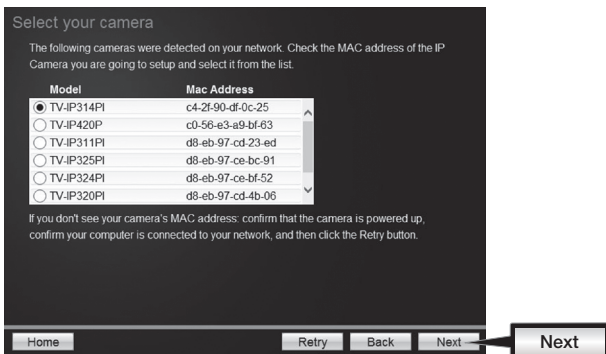
5. Zapisz adres MAC swojego aparatu. Następnie kliknij przycisk **Next (Dalej)**.



6. Podłączyć kabel sieciowy do portu sieciowego aparatu do źródła PoE IR LED-y będzie włączyć i pokazać słabe światło widzialne czerwone. Zezwala na 60 sekund dla aparatu do rozruchu. Następnie kliknij przycisk **Next (Dalej)**.



7. Wybierz swój aparat. Kliknij przycisk **Next (Dalej)** i postępuj zgodnie z instrukcjami.



8. Wybierz opcję DHCP przypisywać IP przez serwer DHCP zaznacz "Stałe IP" ręcznie ustawić adres IP. Kliknij przycisk **Next (Dalej)**.

Select a Connection Option

Please select a connection option based on your network environment. If you do not know which connection option to choose, select DHCP.

DHCP Select this option if your camera is connected to a router and DHCP is enabled

Fixed IP Select this option if you want to configure the camera with a static IP address

Home Back Next Next

9. Jeśli zaznaczysz "Stałe IP", wpisz adres IP, maskę podsieci, bramę domyślną i serwera DNS. Upewnij się, że adres IP kamery i komputer musi być w tej samej sieci. Kliknij przycisk **Next (Dalej)**.

10. Wybierz **Change Password (Zmień hasło)**. Wprowadź nowe hasło, Potwierdź nowe hasło, a następnie kliknij przycisk **Next (Dalej)**.

Change password

You **MUST** change the default password of the camera.

Enter the default password: admin

Enter your new password: must be between 8 and 16 characters (Alphanumeric: a-z, A-Z, 0-9, !, @, #, \$)

Admin ID admin

Password \*\*\*\*\*

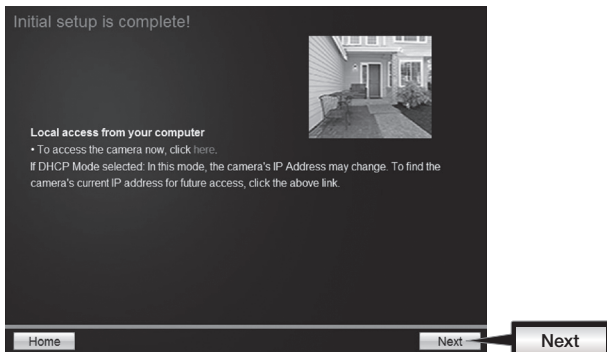
Change Password

New password \*\*\*\*\*

Confirm new password \*\*\*\*\*

Home Back Next Next

11. Wstępna konfiguracja jest kompletny! Aparat jest teraz podłączone do sieci. Kliknij hiperłącze, aby potwierdzić dostęp do strony zarządzania. Spowoduje to otwarcie przeglądarki sieci web. Aby wznowić instalację, zminimalizować przeglądarkę sieci web i kliknij przycisk **Next (Dalej)**.



12. Gratulujemy! Aparat jest gotowy do zainstalowania w jego ostatecznej lokalizacji. Przeskanuj kod QR do pobrania Darmowa aplikacja do przeglądania aparat z urządzenia przenośnego. Kliknij przycisk **Finish (Zakończ)**, aby zakończyć działanie Kreatora instalacji.



13. Do zarządzania wielu kamer i dla bardziej zaawansowanych funkcji, należy zainstalować oprogramowanie TRENDnetVIEW Pro. Zainstalować oprogramowanie klikając zainstalować TRENDnetVIEW Pro oprogramowania Auto okno i znajduje się w instrukcji użytkownika Pro TRENDnetVIEW na CD dla więcej informacji.

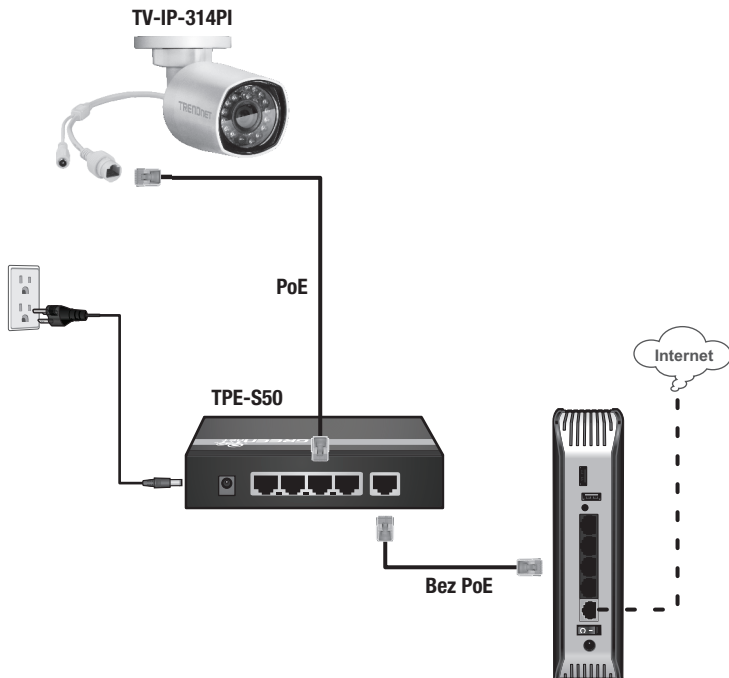
**Uwaga:**

- W podręczniku użytkownika funkcji zaawansowanego zarządzania.
- Dwóch użytkowników przewodniki są uwzględniane – dla aparatu i jeden dla oprogramowania do zarządzania uzupełniające.
- Podczas oglądania wideo na żywo, może wymagać instalacji plug inów.



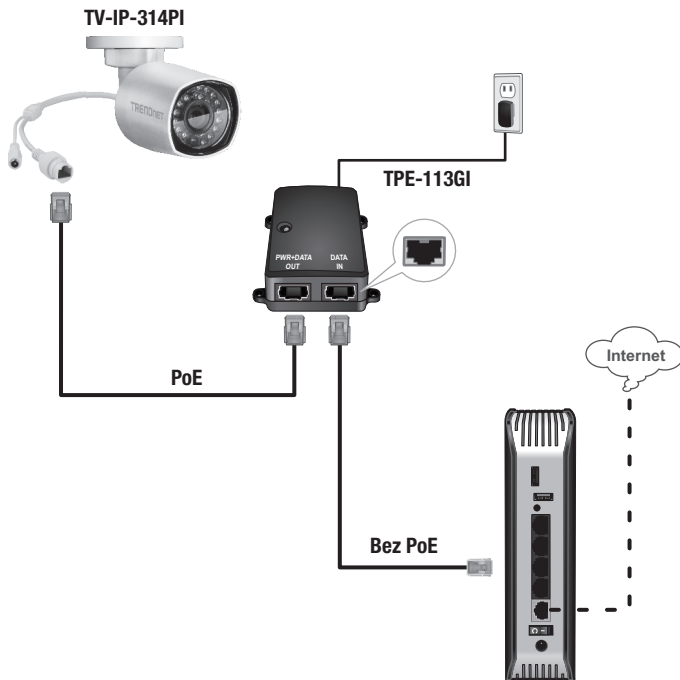
14. Zainstaluj kamerę w docelowej lokalizacji. Aby dołączyć kamerę do sieci za pomocą technologii PoE, zapoznaj się z poniższą instrukcją i użyj następujących metod:

### **TV-IP314PI za pomocą przełącznika PoE (TPE-S50)**



- Podłącz kabel sieciowy pod spód włazy nad przełącznik sieci Ethernet (np. TPE-S50) do portu sieci kamer IP.
- Włącz przełącznik do sieci.

## Za pomocą TV-IP314PI z wtryskiwacza (TPE - 113GI)



- Podłącz zasilacz sieciowy do TPE-113GI, a następnie do gniazdka.
- Połączenie przez sieć kabel TV-IP314PI do TPE-113 gi PWR + dane OUT portu (PoE).
- Podłącz kabel sieciowy z przełącznika lub routera (np. TEW-818DRU) do portu w danych TPE-113GI (Non-PoE).

## Montaż kamery

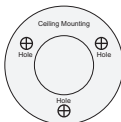
### Uwaga:

- Przed zamontowaniem aparatu, obiektyw musi ręcznie ustawione i koncentruje się.
- Porady na uchwycenie odpowiedniej kamery oglądanie kąt znajduje się w podręczniku użytkownika.

1. Poluzuj nakrętki regulowane i ręcznie ustawić aparat jako pożądaną.



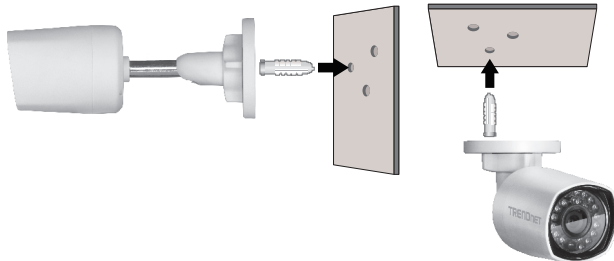
2. Miejsce pod szablon etykiet na powierzchni montażu.



3. Wiercenia otworów pod kotwy przykręcając wkręt w każdej pozycji oznaczonych na szablonie. Upewnij się, że wiertło dopasowuje rozmiar kotwy śrubowe pod warunkiem.

4. Włóż Kotwy śrubowe zaopatrzone w otwory.

5. Wyrównywanie wspornik z Kotwy śrubowe, a następnie użyć pod śruby kamery do powierzchni montażu.



# TRENDnet<sup>®</sup>

---

## Limited Warranty

TRENDnet warrants its products against defects in material and workmanship, under normal use and service. Specific warranty periods are listed on each of the respective product pages on the TRENDnet website.

## Garantie Limitée

TRENDnet garantit ses produits contre les problèmes de matériel ou de fabrication, dans des conditions normales d'utilisation et de service. Les périodes de garanties précises sont mentionnées sur chacun des pages produits du site web de TRENDnet.

## Eingeschränkte Garantie

TRENDnet gewährt eine Garantie für seine Produkte im Falle von Material- und Bearbeitungsdefekten, bei normaler Verwendung und Wartung. Spezielle Garantiezeiträume werden auf jeder Produktseite auf der Website von TRENDnet genannt.

## Garantía limitada

TRENDnet garantiza que sus productos carecen de defectos en el material y la fabricación, en condiciones de uso y funcionamiento normales. Los periodos específicos de garantía figuran en cada una de las páginas de producto del sitio web de TRENDnet.

## Ограниченная гарантия

Компания TRENDnet предоставляет гарантию на свои изделия от дефектов материалов и сборки при нормальном использовании и обслуживании. Конкретные гарантийные сроки указаны на странице каждого продукта на сайте компании TRENDnet.

## Garantia Limitada

A TRENDnet garante seus produtos contra defeitos de material e mão de obra sob condições normais de uso e serviço. Os períodos de garantia específicos estão listados em cada uma das páginas dos respectivos produtos no site da TRENDnet.

## Piiratud garantii

TRENDneti garantii hõlmab materjali- ja koostamisdefekte, mis ilmnevad toote tavapärasel kasutamisel. Garantiiaja täpne pikkus konkretse toote puhul on leitav TRENDneti kodulehelt vastava toote infolehel.

## Garanzia limitata

TRENDnet garantisce i propri prodotti da difetti di materiali e manodopera, in condizioni di normale uso ed esercizio. I periodi di garanzia specifici sono elencati sulle rispettive pagine di prodotto sul sito TRENDnet.

# TRENDNET<sup>®</sup>

---

## Certifications

This device complies with Part 15 of the FCC Rules.

Operation is subject to the following two conditions:

- (1) This device may not cause harmful interference.
- (2) This device must accept any interference received.

Including interference that may cause undesired operation.



Waste electrical and electronic products must not be disposed of with household waste. Please recycle where facilities exist. Check with your Local Authority or Retailer for recycling advice.

Applies to PoE Products Only: This product is to be connected only to PoE networks without routing to the outside plant.

## Note

The Manufacturer is not responsible for any radio or TV interference caused by unauthorized modifications to this equipment. Such modifications could void the user's authority to operate the equipment.

## Advertencia

En todos nuestros equipos se mencionan claramente las características del adaptador de alimentación necesario para su funcionamiento. El uso de un adaptador distinto al mencionado puede producir daños físicos y/o daños al equipo conectado. El adaptador de alimentación debe operar con voltaje y frecuencia de la energía eléctrica domiciliar existente en el país o zona de instalación.

## Technical Support

If you have any questions regarding the product installation, please contact our Technical Support.

Toll free US/Canada: **1-866-845-3673**

Regional phone numbers available at [www.trendnet.com/support](http://www.trendnet.com/support)

## TRENDnet

20675 Manhattan Place  
Torrance, CA 90501  
USA

## Product Warranty Registration

Please take a moment to register your product online. Go to TRENDnet's website at:

[www.trendnet.com/register](http://www.trendnet.com/register)