



Guide d'installation rapide Quick Installation Guide



TV-IP212/TV-IP212W
TV-IP312/TV-IP312W

H/W: A1.0R

Table of Contents

Français	1
1. Avant de commencer	1
2. Installation du matériel	2
3. Installation du serveur de caméra Internet	3
English	7
1. Before You Start	7
2. Hardware Installation	8
3. Configure the Internet Camera Server	9
Dépannage	13
Troubleshooting	15

1. Avant de commencer



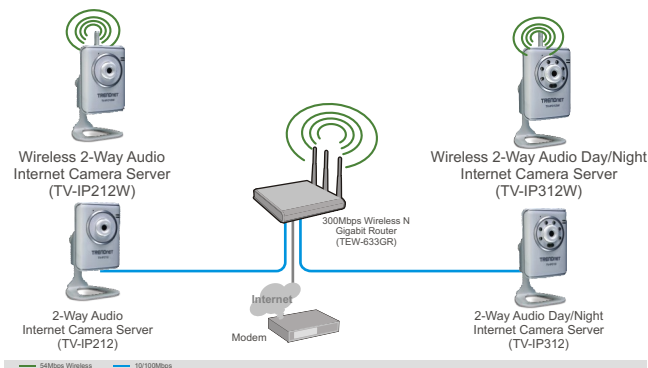
Contenu de l'emballage

- TV-IP212/TV-IP212W/TV-IP312/TV-IP312W
- CD-ROM d'utilit s
- Guide d'installation rapide
- 1 Antenne amovible 2dBi (TV-IP212W/TV-IP312W) Seulement
- Adaptateur secteur(5V, 2.5A)

Configuration du syst me

- Ethernet 10/100Mbps
- Microprocesseur : 1GHz ou sup rieur
- M moire: 256MB RAM ou sup rieur/ 512MB RAM ou sup rieur (Windows Vista)
- R solution VGA : 800 x 600 ou sup rieure
- Navigateur Internet : Internet Explorer 5.0 ou ult rieur
- Point d' Acc s Sans fil ou Routeur Sans fil pour TV-IP212W/TV-IP312W

Application



2. Installation du matériel

1. Connectez l'Antenne.
(TV-IP212W/ TV-IP312W)
seulement.

2. Branchez un câble réseau RJ-45
depuis un Switch/Routeur vers le
port Ethernet serveur de la
Webcam.

3. Branchez le haut-parleur externe
au serveur de Webcam. (non
fourni)

4. Branchez le transformateur AC au
serveur de Webcam et ensuite à
une prise de courant.

5. Branchez la mémoire flash USB au
serveur de Webcam (non fourni)
(TV-IP212W/TV-IP312W
Seulement).

6. Vérifiez que les voyants Power et
Link sont allumés.



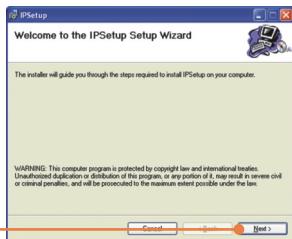
3. Installation du serveur de caméra Internet

Remarque : Il est recommandé de configurer la Webcam depuis un ordinateur câblé. L'adresse IP par défaut de la Webcam étant 192.168.10.30, assurez qu'aucun autre périphérique réseau n'a reçu la même adresse IP.

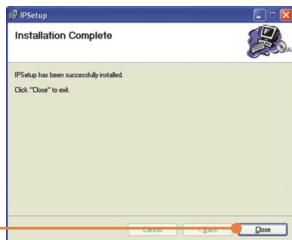
1. Insérez le CD-ROM dans votre lecteur de CR-ROM et cliquez sur IP Setup.



2. Suivez les instructions de l'Assistant d'installation et cliquez sur Next.



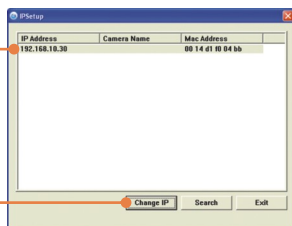
3. Cliquez sur **Close**.



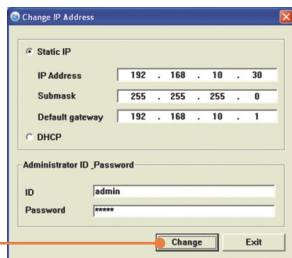
4. Allez sur Démarrer > Programmes > TRENDnet > IPSetup et cliquez sur IPSetup.



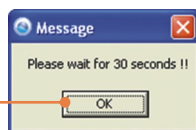
5. Sélectionnez la webcam et cliquez sur Change IP (Changer l'IP).



6. Configurez l'adresse IP afin qu'elle soit identique au sous-réseau de votre réseau, saisissez l'ID Administrateur et le mot de passe et cliquez sur Change (Changer). Par défaut :
ID: **admin**
Mot de passe: **admin**



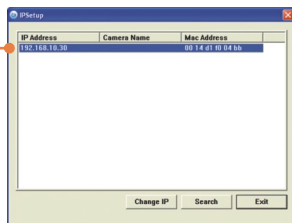
7. Cliquez sur OK et attendez 30 secondes.



8. Cliquez sur **OK**.



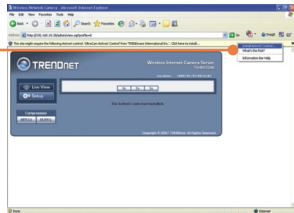
9. Double cliquez sur la webcam pour accéder à la configuration du navigateur.



10. Saisissez le nom d'utilisateur et le mot de passe, ensuite cliquez sur Nom d'utilisateur: **admin**
Mot de passe: **admin**



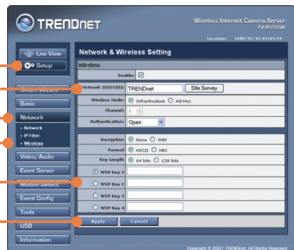
11. Faites un clic droit et sélectionnez Contrôle ActiveX.



12. Cliquez sur **Install** (Installer).



13. Cliquez sur Network (Réseau) et sur Wireless (Sans fil).
Configurez vos paramètres sans fil afin qu'ils soient identiques à vos paramètres réseau sans fil.
Cliquez sur Apply (Appliquer) (Activer/saisir le code WEP/WPA si votre réseau sans fil est crypté.
Contactez votre administrateur réseau pour plus d'informations).
(TV-IP212W/TV-IP312W seulement)

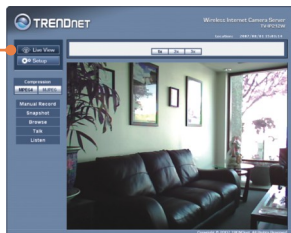


14. Débranchez le câble RJ-45 et débranchez l'alimentation du serveur de caméra.
(TV-IP212W/TV-IP312W)

Remarque: Le TV-IP212W/TV-IP312W ne fonctionnera pas sans fil avant que vous débranchiez le câble Ethernet à l'arrière de la caméra.

15. Vérifiez que les voyants Power et Link sont allumés.

16. Cliquez sur Live View.



L'installation est maintenant complète.

Si vous désirez des informations détaillées sur la configuration et les paramètres avancés du TV-IP212/IP212W/TV-IP312/TV-IP312W, veuillez consulter la rubrique Dépannage, le guide de l'utilisateur sur CD-ROM ou le site Internet de Trendnet sur <http://www.trendnet.com>.

Enregistrez votre produit

Afin d'être sûr de recevoir le meilleur niveau de service clientèle et le meilleur support possibles, veuillez prendre le temps d'enregistrer votre produit en ligne sur:

www.trendnet.com/register

Nous vous remercions d'avoir choisi Trendnet

1. Before You Start



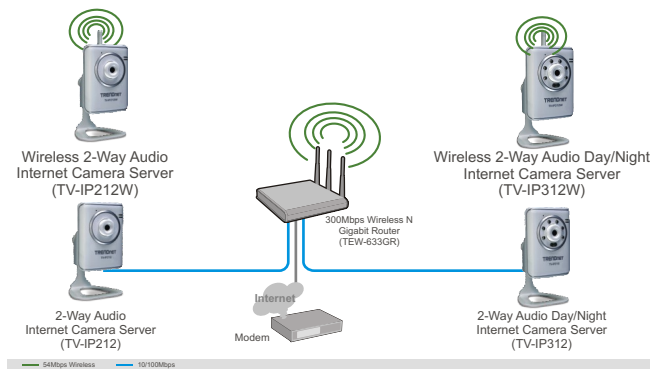
Package Contents

- TV-IP212/TV-IP212W/TV-IP312/TV-IP312W
- Utility CD-ROM
- Quick Installation Guide
- 1 x 2dBi Detachable Antenna (TV-IP212W/TV-IP312W only)
- AC Power Adapter (5V, 2.5A)

System Requirements

- 10/100Mbps Ethernet
- CPU: 1GHz processor or above
- Memory: 256MB RAM or above/ 512MB RAM or above (Windows Vista)
- VGA resolution: 800 x 600 or above
- Web Browser: Internet Explorer (5.0 or higher)
- Wireless access point or wireless router for TV-IP212W/TV-IP312W

Application



2. Hardware Installation

1. Attach the **Antenna**.
(TV-IP212W/TV-IP312W only)

2. Connect a RJ-45 network cable from a Switch/Router to the **Ethernet** port of the Internet Camera server.

3. Connect external speaker to the Internet Camera Server (optional)

4. Connect the AC Power Adapter to the **Internet Camera Server** and then to a power outlet.

5. Connect USB flash drive to the Internet Camera Server (optional)
(TV-IP212W/TV-IP312W only).

6. Verify the Power and Link LEDs are on.



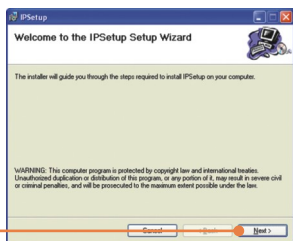
3. Configure the Internet Camera Server

Note: It is recommended that you configure the Internet Camera Server from a wired computer. Since the Internet Camera's default IP address is 192.168.10.30, make sure no other network devices are assigned an IP address of 192.168.10.30.

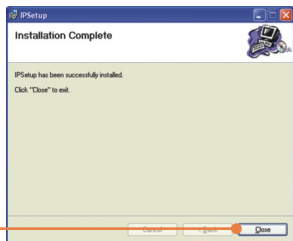
1. Insert the Utility CD-ROM into your CD-ROM drive and then click **IP Setup**.



2. Follow the IPSetup Setup Wizard instructions and then click **Next**.



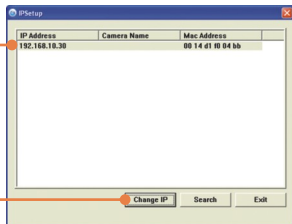
3. Click **Close**.



4. Go to **Start -> Programs -> TRENDnet -> IPSetup** and click **IPSetup**.

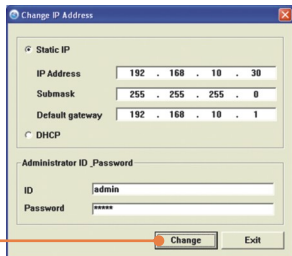


5. Select the camera server and click **Change IP**.

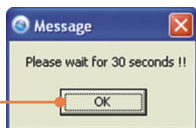


6. Configure the IP address to be in the same subnet as your network, type in the **Administrator ID** and **Password** and click **Change**. By default:

ID: **admin**
Password: **admin**



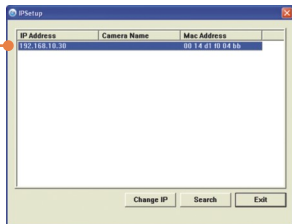
7. Click **OK** and wait 30 seconds.



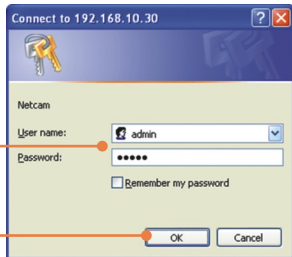
8. Click **OK**.



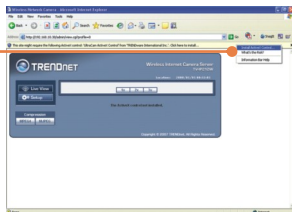
9. Double click the camera server to access the browser configuration.



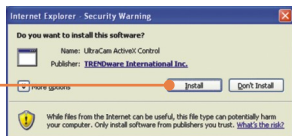
10. Enter the User name and Password, and then click **OK**. By default:
User Name: **admin**
Password: **admin**



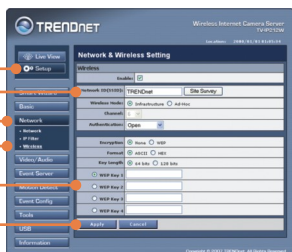
11. Right click and select **Install Active X Control**.



12. Click **Install**.



13. Click **Setup, Network** and then click **Wireless**. Configure your wireless settings to match your wireless network's settings and then click **Apply** (Enable/Enter the WEP/WPA key when your wireless network is encrypted. Contact your network administrator for more information). (TV-IP212W/TV-IP312W only)

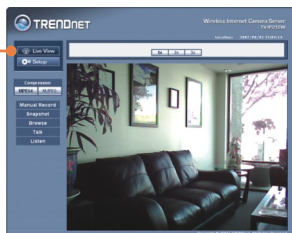


14. Disconnect the RJ-45 cable and unplug the power to the camera server. Then plug the power back in (TV-IP212W/TV-IP312W).

Note: The TV-IP212W/TV-IP312W will not work wirelessly until you disconnect the Ethernet cable from the back of the camera.

15. Verify the Power and Link LEDs are on.

16. Click **Live View**.



Your configuration is now complete.

For detailed information regarding the TV-IP212/TV-IP212W/TV-IP312/TV-IP312W configuration and advanced settings, please refer to the User's Guide included on the Utility & Driver CD-ROM or TRENDnet's website at www.trendnet.com

Register Your Product

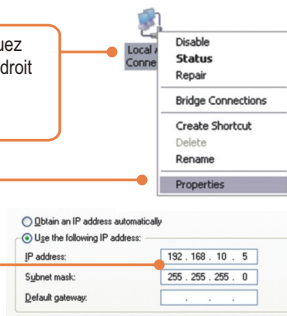
To ensure the highest level of customer service and support, please take a moment to register your product Online at: www.trendnet.com/register
Thank you for choosing TRENDnet

Q1: L'assistant d'installation IPSetup ne détecte pas mon serveur de camera Internet. Que faire ?

R1 : Vérifiez tout d'abord que vous avez respecté toutes les étapes de la partie 2 : Installation du matériel. Ensuite, désactivez tous les programmes de pare-feu comme ZoneAlarm ou Norton Internet Security. Si vous utilisez Windows XP or Windows Vista, désactivez le pare-feu intégré. Cliquez sur **Search** (Rechercher) dans IPSetup. Munissez-vous d'une épingle ou d'un trombone. Enfoncez pendant 10 secondes le bouton **Reset** (réinitialiser) à l'arrière de serveur de caméra Internet, ensuite relâchez-le. Branchez le serveur de caméra Internet directement à votre ordinateur. Saisissez un adresse IP statique pour votre ordinateur dans le même sous-réseau que la caméra (p. ex. 192.168.10.5). Ouvrez ensuite votre navigateur et saisissez l'adresse IP du serveur de caméra Internet dans la barre d'adresse. L'adresse IP par défaut est 192.168.10.30. Suivez les étapes de 9 à 15 de la partie 3 : Configuration du serveur de caméra Internet. Cliquez sur **Setup** (Installation), sur **Network** (Réseau) et ensuite sur **Network** (Réseau) pour modifier l'adresse IP. Enfin, cliquez sur **Apply** (Appliquer). Suivez les instructions ci-dessous pour saisir une adresse IP statique sur un PC Windows.

1. Allez dans le **Panneau de configuration**, double-cliquez sur l'icône **Connexions réseau**, ensuite faites un clic droit sur l'icône **Connexion au réseau local** et cliquez sur **Propriétés**.

2. Sélectionnez **Protocole Internet (TCP/IP)**, et cliquez sur **Propriétés**. Cliquez ensuite sur **Utiliser l'adresse IP suivante** et assurez-vous d'assigner une adresse IP à votre adaptateur réseau dans le sous-réseau de 192.168.10.x.



Q2: L'image est floue. Comment ajuster la focale de la caméra Internet ?

R2: Vous pouvez ajuster la focale de la caméra Internet en tournant la lentille.

Q3: Lorsque je clique sur Live View, l'image ne se charge pas ?

R3: Assurez-vous tout d'abord que vous utilisez un navigateur qui supporte Java. Ensuite, vérifiez que Java est installé. Enfin, assurez-vous d'avoir ajouté Active X.

Q4: Comment brancher le TV-IP212W/TV-IP312W à mon routeur ou à mon point d'accès sans fil ?

R4: Vérifiez si vous avez configuré la caméra avec les mêmes SSID, mode de cryptage et code (si activé). Suivez les instructions de la partie 2 pour configurer la caméra avec le SSID et le code de cryptage.

Q5: Après avoir configuré avec succès le TV-IP212/TV-IP212W/TV-IP312/TV-IP312W afin qu'il corresponde aux paramètres de mon réseau sans fil, je n'arrive pas à connecter la caméra.

R5: Tout d'abord, vérifiez que les paramètres sans fil correspondent à ceux de votre réseau sans fil. Ensuite, contrôlez dans la partie sans fil de la configuration du navigateur que l'option **Enable** (Activer) est cochée. Enfin, assurez-vous d'avoir débranché le câble Ethernet de la caméra et vérifiez que le voyant **LINK** vert clignote.

Si vous avez la moindre question concernant la **TV-IP212/TV-IP212W/TV-IP312/TV-IP312W**, veuillez contacter le département d'assistance technique de TRENDnet.

Q1: The IPSetup Setup Wizard does not detect my Internet Camera Server. What should I do?

A1: First, verify that you have followed all the steps in Section 2: Hardware Installation. Second, disable any software firewall programs such as ZoneAlarm or Norton Internet Security. If you are using Windows XP or Windows Vista, disable the built in firewall. Third, click on Search in IPSetup. Fourth, take a pin or paper clip. Then press on the Reset button on the back on the Internet Camera Server for 10 seconds, then let go. Fifth, connect the Internet Camera Server directly to your computer. Put a static IP address on your computer in the same subnet as the camera (e.g. 192.168.10.5). Then open up your browser and enter the IP address of the Internet Camera Server into the address bar. By default, the IP address is 192.168.10.30. Follow steps 9-15 in Section 3: Configure the Internet Camera Server. Click Setup, click Network and then click Network to change the IP address. Then click Apply. See instructions below to put a static IP address on a Windows PC.

1. Go into the **Control Panel** and double-click the **Network Connections** icon, and then right-click the **Local Area Connection** icon and then click **Properties**.



2. Click **Internet Protocol (TCP/IP)** and then click **Properties**. Then click on **Use the following IP address**, and make sure you assign your network adapter an IP address in the subnet of 192.168.10.x.



Q2: The Image is blurry. How can I adjust the focus on the Internet camera?

A2: You can adjust the Internet Camera's focus by rotating the lens.

Q3: When I click on Live View the image does not load?

A3: First, make sure that you are using a browser that supports ActiveX or Java. Second, make sure that Active X or Java is installed.

Q4: How do I connect the TV-IP212W/TV-IP312W to my wireless router or access point?

A4: Make sure that you configure the camera to have the same SSID, encryption mode and key (if enabled). Follow the instructions in section 2 to configure the camera with the SSID and encryption key.

Q5: After I successfully configured the TV-IP212W/TV-IP312W to match my wireless network settings, I can not connect to the camera.

A5: First, verify that the wireless settings match your wireless network settings. Second, verify in the wireless section of the browser configuration that the Enable option is checked. Third, make sure to disconnect the Ethernet cable from the camera and verify that the LINK LED is blinking green.

If you still encounter problems or have any questions regarding the TV-IP212/TV-IP212W/TV-IP312/TV-IP312W, please contact TRENDnet's Technical Support Department.

Certifications

This equipment has been tested and found to comply with FCC and CE Rules.

Operation is subject to the following two conditions:

- (1) This device may not cause harmful interference.
- (2) This device must accept any interference received. Including interference that may cause undesired operation.



Waste electrical and electronic products must not be disposed of with household waste. Please recycle where facilities exist. Check with you Local Authority or Retailer for recycling advice.



NOTE: THE MANUFACTURER IS NOT RESPONSIBLE FOR ANY RADIO OR TV INTERFERENCE CAUSED BY UNAUTHORIZED MODIFICATIONS TO THIS EQUIPMENT. SUCH MODIFICATIONS COULD VOID THE USER'S AUTHORITY TO OPERATE THE EQUIPMENT.

ADVERTENCIA

En todos nuestros equipos se mencionan claramente las características del adaptador de alimentación necesario para su funcionamiento. El uso de un adaptador distinto al mencionado puede producir daños físicos y/o daños al equipo conectado. El adaptador de alimentación debe operar con voltaje y frecuencia de la energía eléctrica domiciliar existente en el país o zona de instalación.



Product Warranty Registration

Please take a moment to register your product online.
Go to TRENDnet's website at <http://www.trendnet.com/register>

TRENDnet[®]
20675 Manhattan Place
Torrance, CA 90501
USA